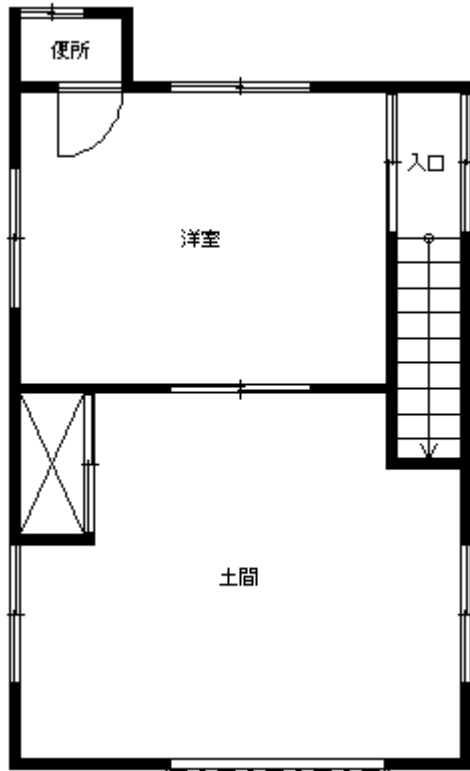


西条市空き家バンク

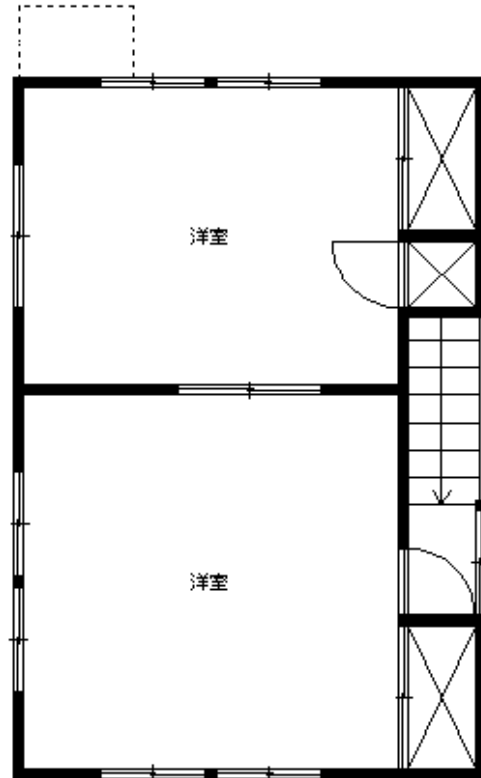
| | | | | | | | | | |
|-------------------------------|--------------------------------------|------------------------|-----------------------|---------|-----------|---|-----------|--------|--------|
| 登録番号 | 2 1 3 号 | | 分類 | ■売却 □賃貸 | | | | | |
| 物件所在地 | 西条市高田 | | | | | | | | |
| 希望価格 | 売却： 1,000 万 円 | | 賃貸（月額）： | | 円 | | | | |
| 建物概要 | 面積 | | 構造 | | 補修の要否 | | 補修の費用負担 | | |
| | 土地 | 1033.57 m ² | | ■木造 | | □補修は不要 | | □所有者負担 | |
| | 建物 | 延床面積 | 191.92 m ² | | □軽量鉄骨造 | | ■多少の補修は必要 | | ■入居者負担 |
| | | 1階 | 158.35 m ² | | □鉄筋コンクリート | | □大幅な補修が必要 | | □その他 |
| | | 2階 | 33.57 m ² | | □その他 | | □現在補修中 | | () |
| その他 | | | () | | 建築年 | | 昭和 45 年 | | |
| 設備状況 | 電気 | ■引き込み済み □その他 () | | | トイレ | □水洗 ■汲取り (簡易水洗) | | | |
| | ガス | ■プロパンガス □その他 () | | | | □和式 ■洋式 | | | |
| | 水道 | ■上水道 □井戸水 □その他 () | | | 駐車場 | 有 (車庫 有・ <input checked="" type="checkbox"/> 無) | | | |
| | 下水道 | □下水道 □浄化槽 ■その他 (側溝) | | | 倉庫 | ■あり □なし | | | |
| | 風呂 | □ガス ■灯油 □電気 □その他 () | | | 庭 | ■あり □なし | | | |
| への主要施設等の距離 | ■駅 | 1.5 km | ■バス停 | 1.3 km | ■市役所 | 1.3 km | ■病院 | 2.8 km | |
| | ■警察署 | 3.8 km | ■消防署 | 4.2 km | ■保育園 | 1.7 km | ■小学校 | 1.4 km | |
| | ■中学校 | 2.6 km | ■高校 | 4.3 km | ■温泉施設 | 5.8 km | ■スーパー | 1.8 km | |
| | ■公園 | 1.7 km | ■ホームセンター | 4.1 km | □その他 () | | | km | |
| 利用状況 | ■未使用 (2021 年～) □別荘 □物置的使用 □その他 () | | | | | | | | |
| 間取り図 | | | | | | | | | |
| <p>母屋 (1階)</p> <p>母屋 (2階)</p> | | | | | | | | | |

間取り図

付属屋 (1階)



付属屋 (2階)



特記事項

- ・隣接農地、近隣農地も同時売却（金額は売却金額を含む）
（農地 田：1筆 畑：3筆）※農地法の制限あり
- ・付属屋 木造（1階 57.62 m²、2階 51.86 m²）H7年築
- ※1階（土間、洋室 10畳）、2階（洋室 10畳、12.5畳）
- ・納屋 軽量鉄骨（88.63 m²）築不詳
- ・写真は撮影時のもの（2022年11月）

母屋



付属屋、倉庫、農地

