

よりそいタクシー

令和6年10月～

黒谷地区

自宅に迎えに来てくれる！

エリア内
1回500円！

重い荷物を持って歩く時間が省ける！

タクシーのご予約はこちら

📞 0570-076-777

予約受付時間 8:00～16:00

◆ 運行日 **火曜日**
(祝日運行、12/29～1/3運休)

◆ 予約受付 利用日の1週間前から予約できます

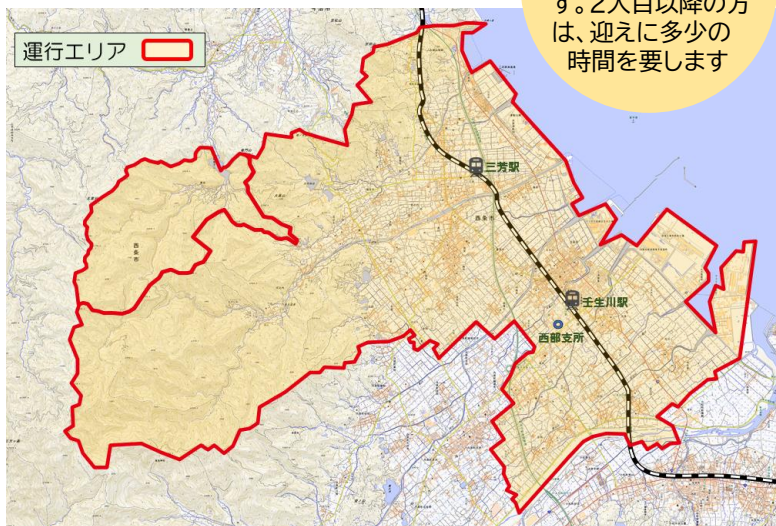
予約制乗合タクシーとは？

利用したい日時を予約し、その時間帯に予約した複数の方が乗り合って利用する乗り物です。

運行エリアと乗り降りできる場所

運行エリアは東予地域です。
運行エリア内では、ご自宅のほか、主に次の施設で乗り降りできます。

- 交通結節点
JR駅、バス停留所
- 医療・介護施設
病院、診療所、歯科医院、介護施設等
- 金融機関
銀行、信用金庫、農協、郵便局等
- 商業施設
各種小売店、理美容室、飲食店等
- 公共施設
市役所、公民館、文化・体育・福祉施設、保育園・幼稚園・学校等



ワンポイント
運行時刻は、はじめに乗る方の時刻です。2人目以降の方は、迎えに多少の時間を要します

利用運賃

乗車1回	大人(中学生以上)	500円
	小人(小学生以下)	250円

※ 未就学児は大人(保護者)1名につき1人無料

運行時刻と予約締切時刻

便名	運行時刻 【行き・帰り共通】	予約締切時刻
第1便	9:00	前日の午後4時まで
第2便	15:00	当日の午前10時まで

利用方法

ご予約はお電話で

黒谷地区よりそいタクシーの登録番号〇〇番の西条花子です。
●日の第2便で自宅から△△病院までお願いします。



西条花子さんですね。
●日の第2便のご予約を受け付けました。時間が多少かかる場合がありますが、ご自宅でお待ちください。



ワンポイント
当日の予定がわかる場合は、行き・帰りの便と一緒に予約されると安心です



ご希望の指定場所に迎えに行きますので乗車し、乗務員にお名前と目的地をお伝えください。

当日

目的地に着いたら…



乗務員に運賃をお支払いの上、降車してください。

予約人数や行先に応じて運行ルートが決まるため、お迎え時刻や目的地到着時刻が**30分程度遅れる**場合があります。

利用者登録

利用するためには事前登録が必要です！

ワンポイント
利用者登録は、スマホからの申請が早く、確実です

登録は、次のいずれかの方法で申請してください

- 書いて申請 … 公民館等にある「利用登録票」で申し込み
- スマホで申請 … QRコードをスマホで読み取って申し込み
- ホームページ … 市ホームページの入力フォームから申し込みから申請

申請後、14日以内に「利用登録証」をお送りします。以降、予約が可能になります。

スマホの方ははこちらから



市ホームページ検索はこちらから



西条市 よりそいタクシー



《ご利用上の注意》

- ご利用できるのは黒谷地区に住所がある方です。
- 車内での飲食、喫煙はできません。
- ご利用したい便の定員を超えますと、ご予約をお断り（または別便への変更をお願い）する場合があります。
- ご乗車場所に遅れた場合は、ほかの利用者のご予定により乗車できない場合があります。
- 次の方は、原則利用できません。
 - 1人で乗降できない方
 - 酒気を帯びている方
 - ペット同伴の方（補助犬は除く）
 - 大きな荷物（車両のトランクを占有するもの）とともに乗車する方
 - 保護者が同伴していない未就学児

※QRコードは株式会社デンソーウェーブの登録商標です。

《問合せ先》 西条市地域公共交通活性化協議会
〒793-8601 西条市明屋敷164
西条市市民生活部くらし安心課 ☎0897-56-5151(代表)