

# よりそいタクシー

令和4年10月～ 西条地域予約制乗合タクシー

自宅に迎えに来てくれる！

エリア内1回500円！

重い荷物を持って歩く時間が省ける！

タクシーのご予約はこちら

0570-039-333

予約受付時間 8:00～16:00

◆ 運行日 **火曜日、金曜日**  
(祝日運行、12/29～1/3運休)

◆ 予約受付 利用日の1週間前から予約できます

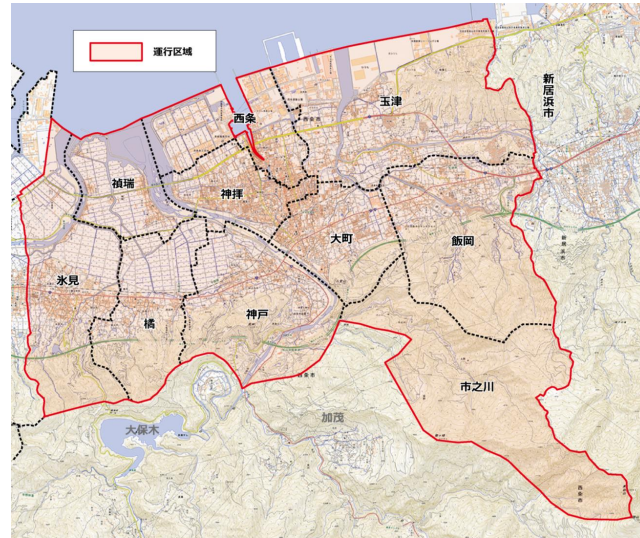
## 予約制乗合タクシーとは？

利用したい日時を予約し、その時間帯に予約した複数の方が乗り合って利用する乗り物です。

## 運行エリアと乗り降りできる場所

運行エリアは西条地域(加茂・大保木地区を除く)です。  
運行エリア内では、ご自宅のほか、主に次の施設で乗り降りできます。

- 交通結節点  
JR駅、バス停留所
- 医療・福祉施設  
病院、診療所、歯科医院、介護施設等
- 金融機関  
銀行、信用金庫、農協、郵便局等
- 商業施設  
各種小売店、理美容室、飲食店等
- 公共施設  
市役所、公民館、文化・体育・福祉施設、学校等



令和7年10月1日から運行エリアに市之川地区が追加されます。

## 利用運賃

乗車1回	大人(中学生以上)	500円
	小人(小学生以下)	250円

※ 未就学児は大人(保護者)1名につき1人無料

### ワンポイント

運行時刻は、はじめに乗る方の時刻です。2人目以降の方は、迎えに多少の時間を要します。

## 運行時刻と予約締切時刻

便名	運行時刻 【行き・帰り共通】	予約締切時刻
第1便	9:00	前日の午後4時まで
第2便	11:00	
第3便	13:00	当日の午前10時まで
第4便	15:00	

## 利用方法

### ご予約はお電話で

よりそいタクシーの登録番号〇〇〇番の西条花子です。  
●日の第2便で自宅から〇〇病院までお願いします。



西条花子さんですね。  
●日の第2便のご予約を受け付けました。時間が多少かかる場合がありますが、ご自宅でお待ちください。



ワンポイント  
当日の予定がわかる場合は、行き・帰りの便と一緒に予約されると安心です



ご希望の指定場所に迎えに行きますので乗車し、乗務員にお名前と目的地をお伝えください。

当日

目的地に着いたら…



乗務員に運賃をお支払いの上、降車してください。

予約人数や行先に応じて運行ルートが決まるため、お迎え時刻や目的地到着時刻が最大30分遅れる場合があります。

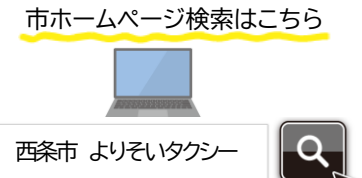
## 利用者登録

利用するためには事前登録が必要です！

登録は、次のいずれかの方法で申請してください

- 書いて申請 … 公民館等にある「利用登録票」で申し込み
- スマホで申請 … QRコードをスマホで読み取って申し込み
- ホームページ … 市ホームページの入力フォームから申し込みから申請

申請後、2週間以内に「利用登録証」をお送りします。以降、予約が可能になります。



ワンポイント  
利用者登録は、スマホからの申請が早く、確実です

## 《ご利用上の注意》

- ご利用できるのは西条地域(加茂・大保木地区除く)に住所がある方です。
- 車内での飲食、喫煙はできません。
- ご利用したい便の定員を超えますと、ご予約をお断り(または別便への変更をお願い)する場合があります。
- ご乗車場所に遅れた場合は、ほかの利用者のご予定により乗車できない場合があります。
- 次の方は、原則利用できません。
  - 1人で乗降できない方
  - 酒気を帯びている方
  - ペット同伴の方(補助犬は除く)
  - 大きな荷物(車両のトランクを占有するもの)とともに乗車する方
  - 保護者が同伴していない未就学児

※QRコードは株式会社デンソーウェーブの登録商標です。

《問合せ先》 西条市地域公共交通活性化協議会  
〒793-8601 西条市明屋敷164  
西条市市民生活部くらし安心課 ☎0897-56-5151(代表)