

いけ センゾウ池

ため池ハザードマップ 057

このマップは、センゾウ池が決壊した場合にどのような被害となるかを知るために、全ての貯水量が瞬時に流出する状況を想定しています。表示されている範囲以外においても、被害が発生する可能性がありますので、注意が必要です。



ため池浸水想定区域



凡例

- 緊急避難場所 兼 避難所
緊急避難場所: 災害から一時的、緊急的に避難する場所
避難所: 被災者等を必要な期間滞在させるための施設
- 福祉避難所
障がい者など要配慮者とその家族が避難するための施設。大規模災害が発生した場合に、発災から約3日後を目途に開設。
- 警察
- 消防団置置所
- 高速道路
- 国道・県道
- 鉄道
- 水部
- 到達時間
- 対象ため池

河川洪水浸水想定区域

河川浸水想定範囲

避難経路の安全性

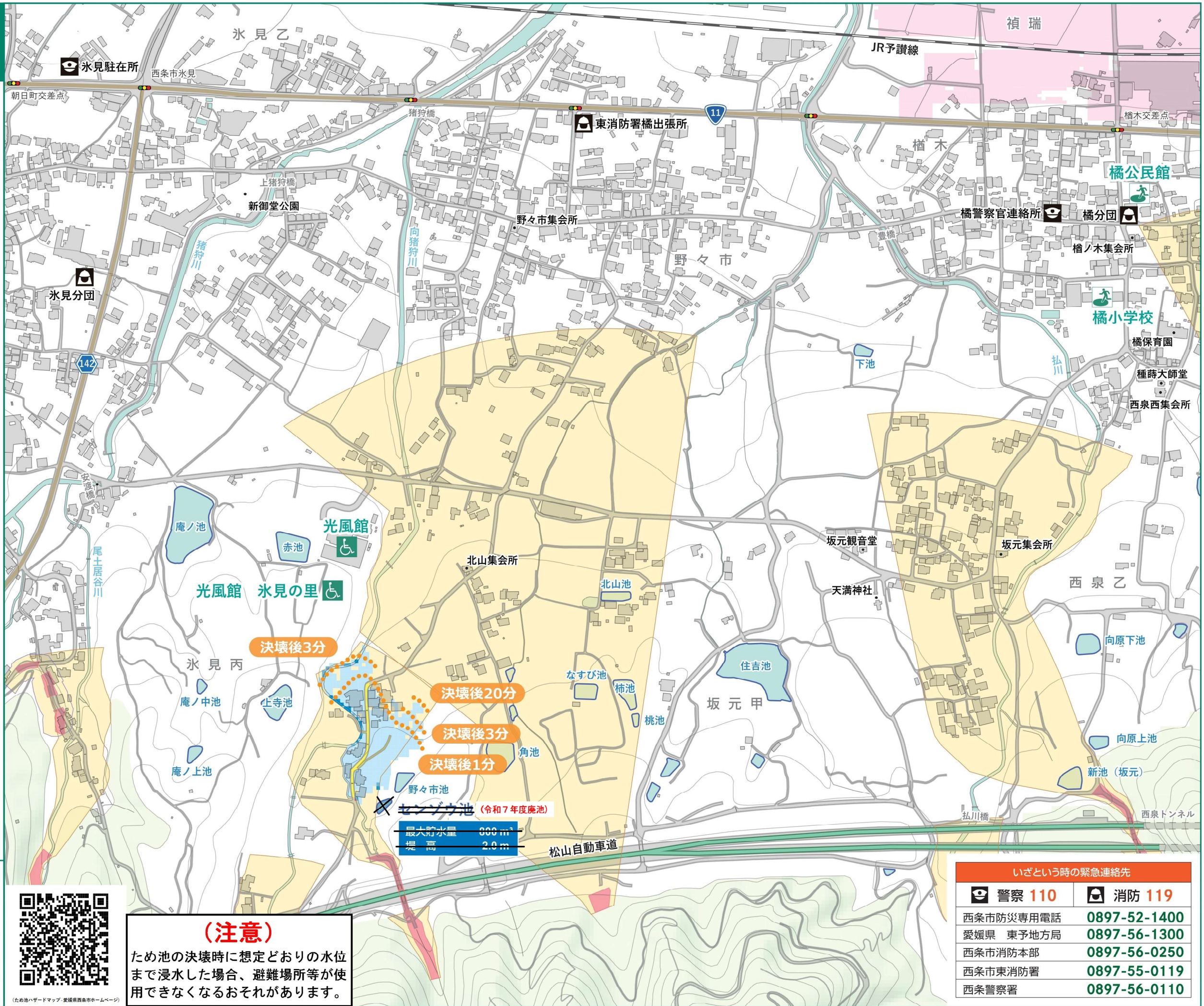
- ひざ上(0.5m以上)が浸水 通行は危険
- ひざ下(0.5m未満)が浸水 通行には注意が必要

土砂災害

- 土砂災害特別警戒区域
- 土砂災害警戒区域(土石流)
- 土砂災害警戒区域(急傾斜地の崩壊)

1:5,000
 500mを歩くのにかかる時間(平地)※目安
 成人男性 約6分
 成人女性 約8分
 高齢者 約10分

西条市 農林水産部 農林土木課
 TEL:0897-56-5151 令和5年2月作成
 このマップに掲載しているハザード情報
 ため池 愛媛県、西条市作成/令和4年度作成
 土砂災害 警戒区域・特別警戒区域: 令和3年12月7日告示分まで
 地図 測量法に基づく国土地理院長承認(使用)R4JHs 113
 対象河川 加茂川・中山川/愛媛県作成/平成28年5月13日



(注意)
 ため池が決壊時に想定どおりの水位まで浸水した場合、避難場所等が使用できなくなるおそれがあります。

いざという時の緊急連絡先	
警察 110	消防 119
西条市防災専用電話	0897-52-1400
愛媛県 東予地方局	0897-56-1300
西条市消防本部	0897-56-0250
西条市東消防署	0897-55-0119
西条警察署	0897-56-0110



(ため池ハザードマップ 愛媛県西条市ホームページ)

あかいけ

赤池

ため池ハザードマップ 058

このマップは、赤池が決壊した場合にどのような被害となるかを知るために、全ての貯水量が瞬時に流出する状況を想定しています。

表示されている範囲以外においても、被害が発生する可能性がありますので、注意が必要です。



ため池浸水想定区域



凡例

緊急避難場所 兼 避難所

緊急避難場所: 災害から一時的、緊急的に避難する場所
避難所: 被災者等を必要な期間滞在させるための施設

福祉避難所

障がい者など要配慮者とその家族が避難するための施設。大規模災害が発生した場合に、発災から約3日後を目途に開設。

- 警察
- 消防団蔵置所
- 高速道路
- 国道・県道
- 鉄道
- 到達時間
- 水部
- 対象ため池

河川洪水浸水想定区域

河川浸水想定範囲

避難経路の安全性

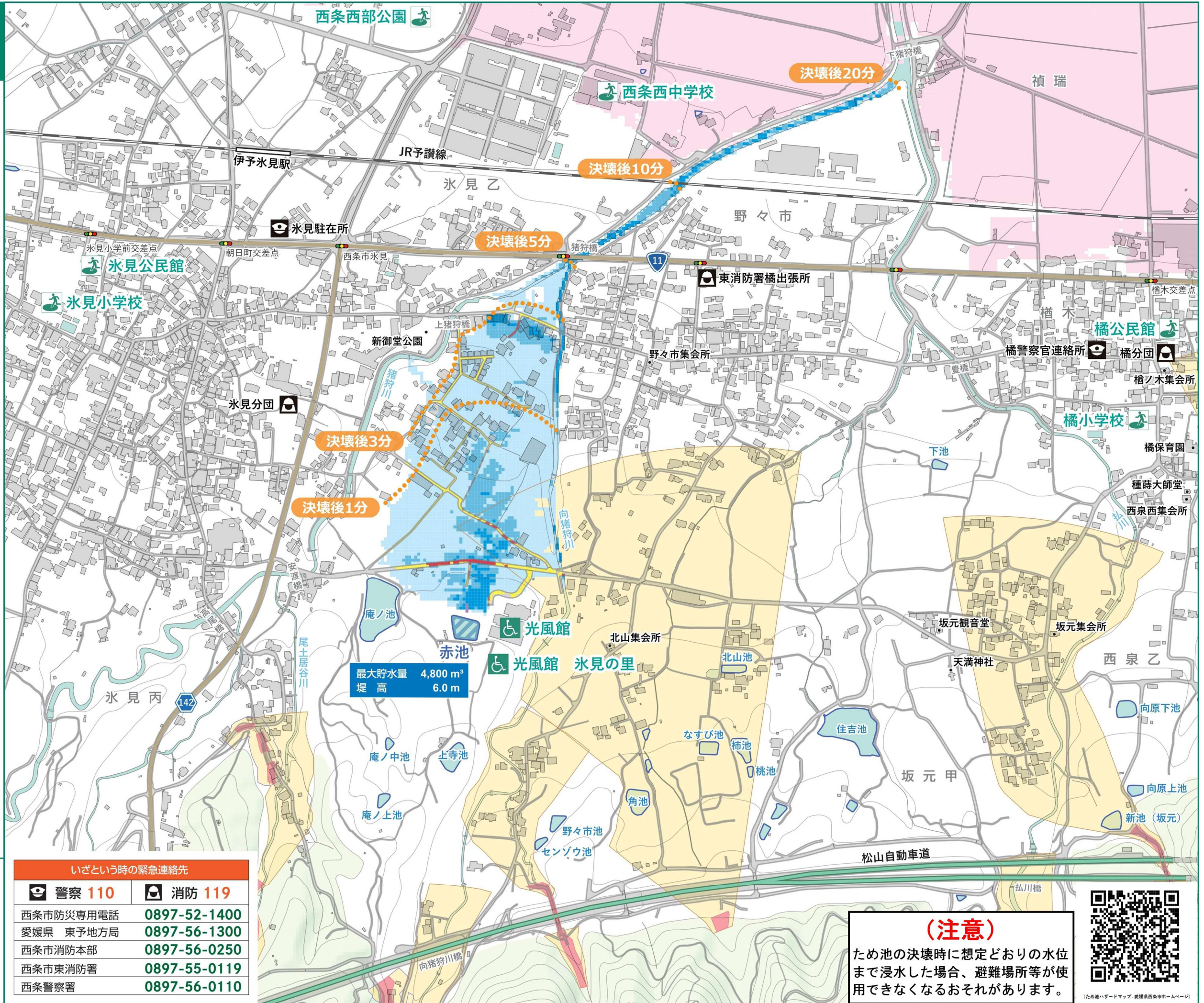
- ひざ上(0.5m以上)が浸水
通行は危険
- ひざ下(0.5m未満)が浸水
通行には注意が必要

土砂災害

- 土砂災害特別警戒区域
- 土砂災害警戒区域(土石流)
- 土砂災害警戒区域(急傾斜地の崩壊)



西条市 農林水産部 農林土木課
TEL:0897-56-5151 令和5年2月作成
このマップに掲載しているハザード情報
ため池 愛媛県、西条市作成/令和2年度作成
土砂災害 警戒区域・特別警戒区域: 令和3年12月7日告示分まで
地図 測量法に基づく国土地理院長承認(使用)R4JHs 113
対象河川 加茂川・中山川/愛媛県作成/平成28年5月13日



いざという時の緊急連絡先

警察 110	消防 119
西条市防災専用電話	0897-52-1400
愛媛県 東予地方局	0897-56-1300
西条市消防本部	0897-56-0250
西条市東消防署	0897-55-0119
西条警察署	0897-56-0110

(注意)

ため池が決壊時に想定どおりの水位まで浸水した場合、避難場所等が使用できなくなるおそれがあります。



(ため池ハザードマップ: 愛媛県西条市ホームページ)

かみてらいけ

上寺池

ため池ハザードマップ 059

このマップは、上寺池が決壊した場合にどのような被害となるかを知るために、全ての貯水量が瞬時に流出する状況を想定しています。

表示されている範囲以外においても、被害が発生する可能性がありますので、注意が必要です。



ため池浸水想定区域



凡例

緊急避難場所 兼 避難所

緊急避難場所: 災害から一時的、緊急的に避難する場所
避難所: 被災者等を必要な期間滞在させるための施設

福祉避難所

障がい者など要配慮者とその家族が避難するための施設。大規模災害が発生した場合に、発災から約3日後を目途に開設。

- 警察
- 消防団蔵置所
- 高速道路
- 国道・県道
- 鉄道
- 到達時間
- 水部
- 対象ため池

河川洪水浸水想定区域

河川浸水想定範囲

避難経路の安全性

- ひざ上(0.5m以上)が浸水
通行は危険
- ひざ下(0.5m未満)が浸水
通行には注意が必要

土砂災害

- 土砂災害特別警戒区域
- 土砂災害警戒区域(土石流)
- 土砂災害警戒区域(急傾斜地の崩壊)

1:7,000

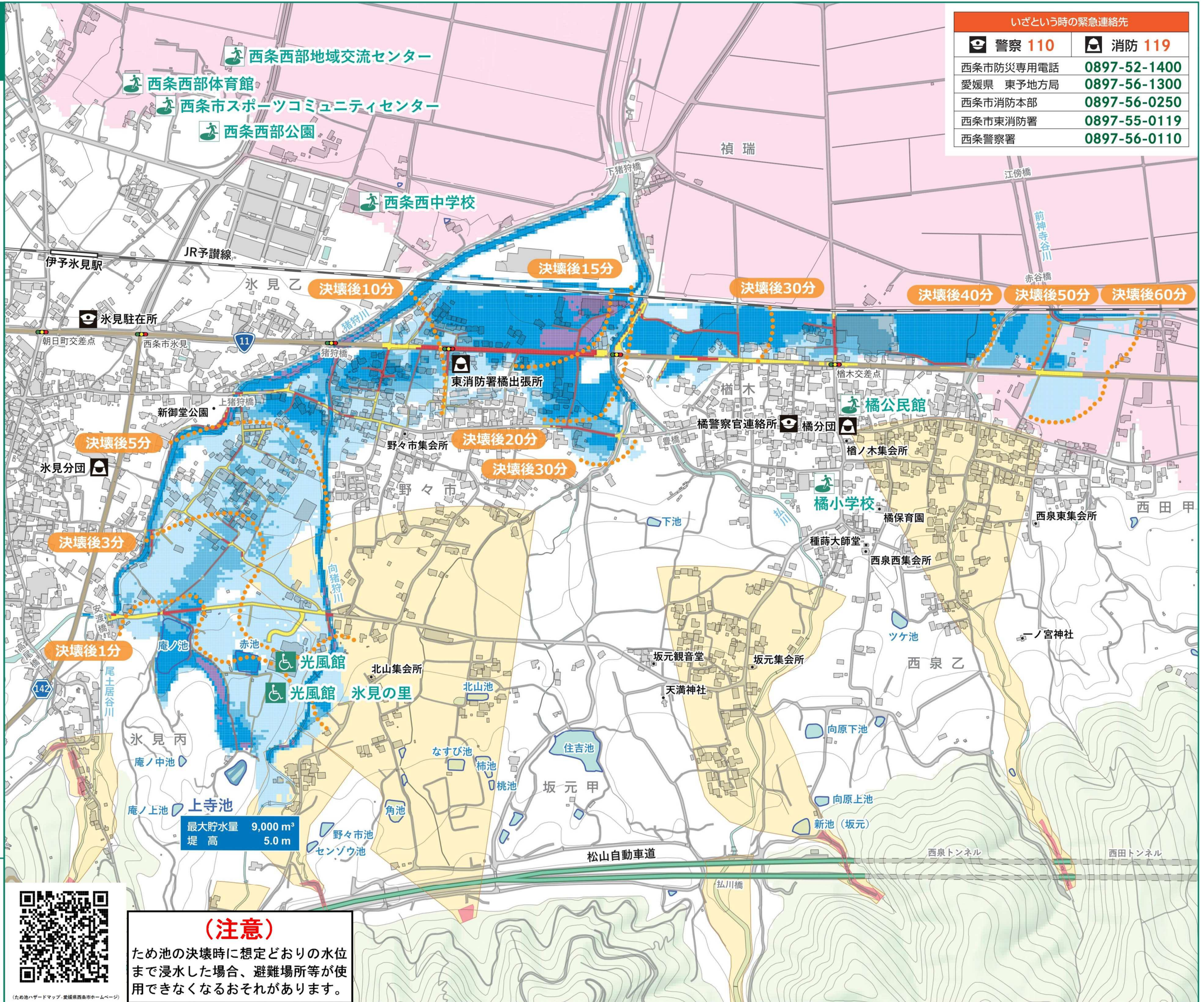
500mを歩くのに
かかる時間(平地)※目安

- 成人男性 約6分
- 成人女性 約8分
- 高齢者 約10分

西条市 農林水産部 農林土木課
TEL:0897-56-5151 令和5年2月作成

このマップに掲載しているハザード情報

- ため池 愛媛県、西条市作成/令和元年度作成
- 土砂災害 警戒区域・特別警戒区域: 令和3年12月7日告示分まで
- 地図 測量法に基づく国土地理院長承認(使用)R4JHs 113
- 対象河川 加茂川・中山川/愛媛県作成/平成28年5月13日



いざという時の緊急連絡先	
警察 110	消防 119
西条市防災専用電話	0897-52-1400
愛媛県 東予地方局	0897-56-1300
西条市消防本部	0897-56-0250
西条市東消防署	0897-55-0119
西条警察署	0897-56-0110



(ため池ハザードマップ、愛媛県西条市ホームページ)

あんのいけ

庵ノ池

ため池ハザードマップ 060

このマップは、庵ノ池が決壊した場合にどのような被害となるかを知るために、全ての貯水量が瞬時に流出する状況を想定しています。

表示されている範囲以外においても、被害が発生する可能性がありますので、注意が必要です。



ため池浸水想定区域



凡例

緊急避難場所 兼 避難所

緊急避難場所: 災害から一時的、緊急的に避難する場所
避難所: 被災者等を必要な期間滞在させるための施設

福祉避難所

障がい者など要配慮者とその家族が避難するための施設。大規模災害が発生した場合に、発災から約3日後を目途に開設。

- 警察
- 消防団置置所
- 高速道路
- 国道・県道
- 鉄道
- 到達時間
- 水部
- 対象ため池

河川洪水浸水想定区域

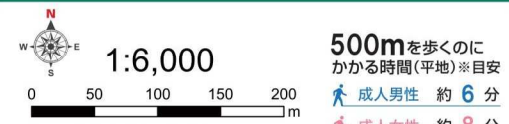
河川浸水想定範囲

避難経路の安全性

- ひざ上(0.5m以上)が浸水 通行は危険
- ひざ下(0.5m未満)が浸水 通行には注意が必要

土砂災害

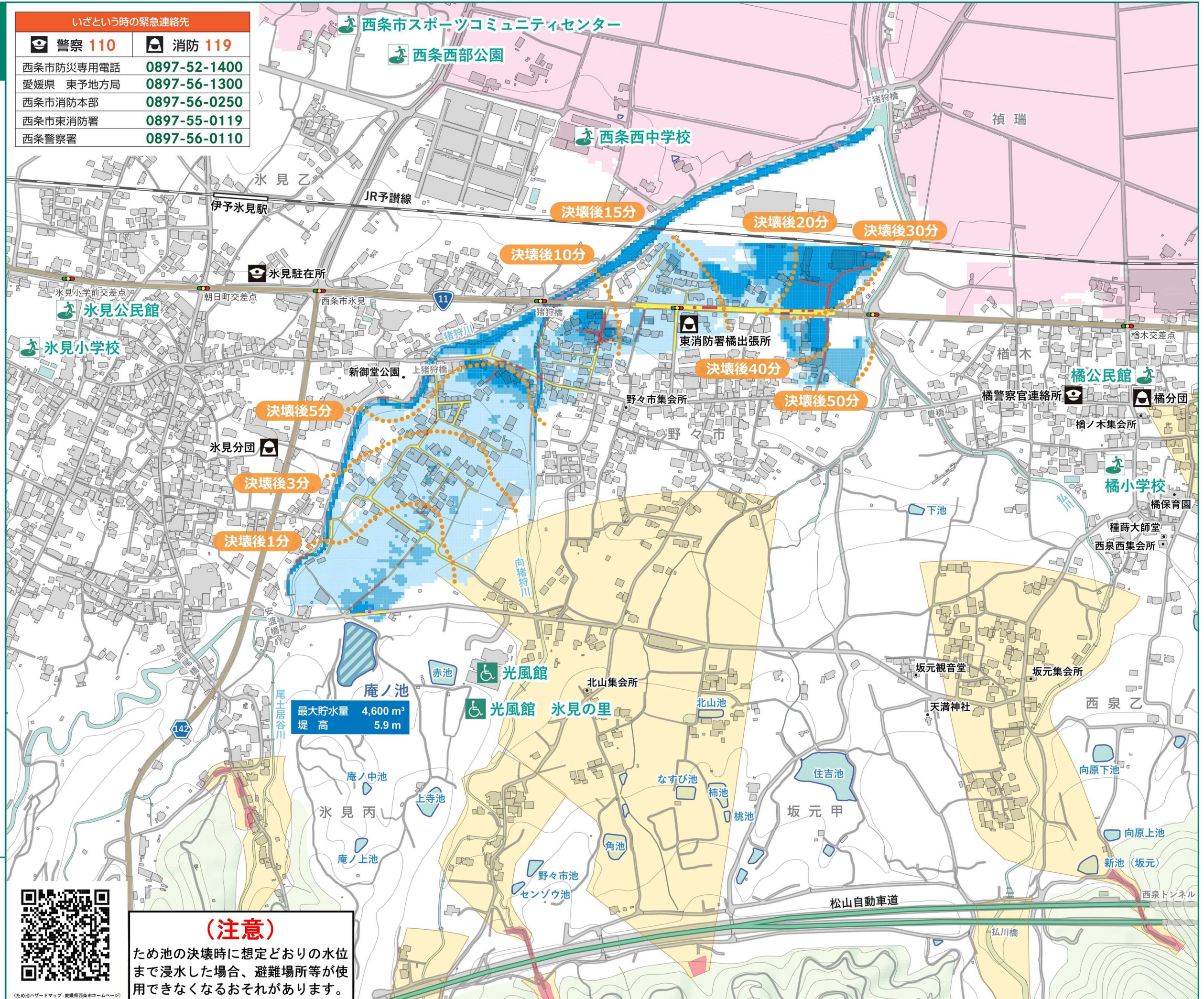
- 土砂災害特別警戒区域
- 土砂災害警戒区域(土石流)
- 土砂災害警戒区域(急傾斜地の崩壊)



西条市 農林水産部 農林土木課
TEL:0897-56-5151 令和5年2月作成
このマップに掲載しているハザード情報
ため池 愛媛県、西条市作成/令和元年度作成
土砂災害 警戒区域・特別警戒区域: 令和3年12月7日告示分まで
地図 測量法に基づく国土院院長承認(使用)R4JHS 113
対象河川 加茂川・中山川/愛媛県作成/平成28年5月13日

いざという時の緊急連絡先

警察 110	消防 119
西条市防災専用電話	0897-52-1400
愛媛県 東予地方局	0897-56-1300
西条市消防本部	0897-56-0250
西条市東消防署	0897-55-0119
西条警察署	0897-56-0110



(注意)
ため池の決壊時に想定どおりの水位まで浸水した場合、避難場所等が使用できなくなるおそれがあります。

(ため池ハザードマップ、愛媛県西条市ホームページ)

しろのたにいけ 城ノ谷池

ため池ハザードマップ 063

このマップは、城ノ谷池が決壊した場合にどのような被害となるかを知るために、全ての貯水量が瞬時に流出する状況を想定しています。
表示されている範囲以外においても、被害が発生する可能性がありますので、注意が必要です。



ため池浸水想定区域



凡例

- 緊急避難場所 兼 避難所**
緊急避難場所: 災害から一時的、緊急的に避難する場所
避難所: 被災者等を必要な期間滞在させるための施設
- 福祉避難所**
障がい者など要配慮者とその家族が避難するための施設。大規模災害が発生した場合に、発災から約3日後を目途に開設。
- 警察**
- 消防団蔵置所**
- 高速道路
- 国道・県道
- 鉄道
- 水部
- 対象ため池

河川洪水浸水想定区域

河川浸水想定範囲

避難経路の安全性

- ひざ上(0.5m以上)が浸水
通行は危険
- ひざ下(0.5m未満)が浸水
通行には注意が必要

土砂災害

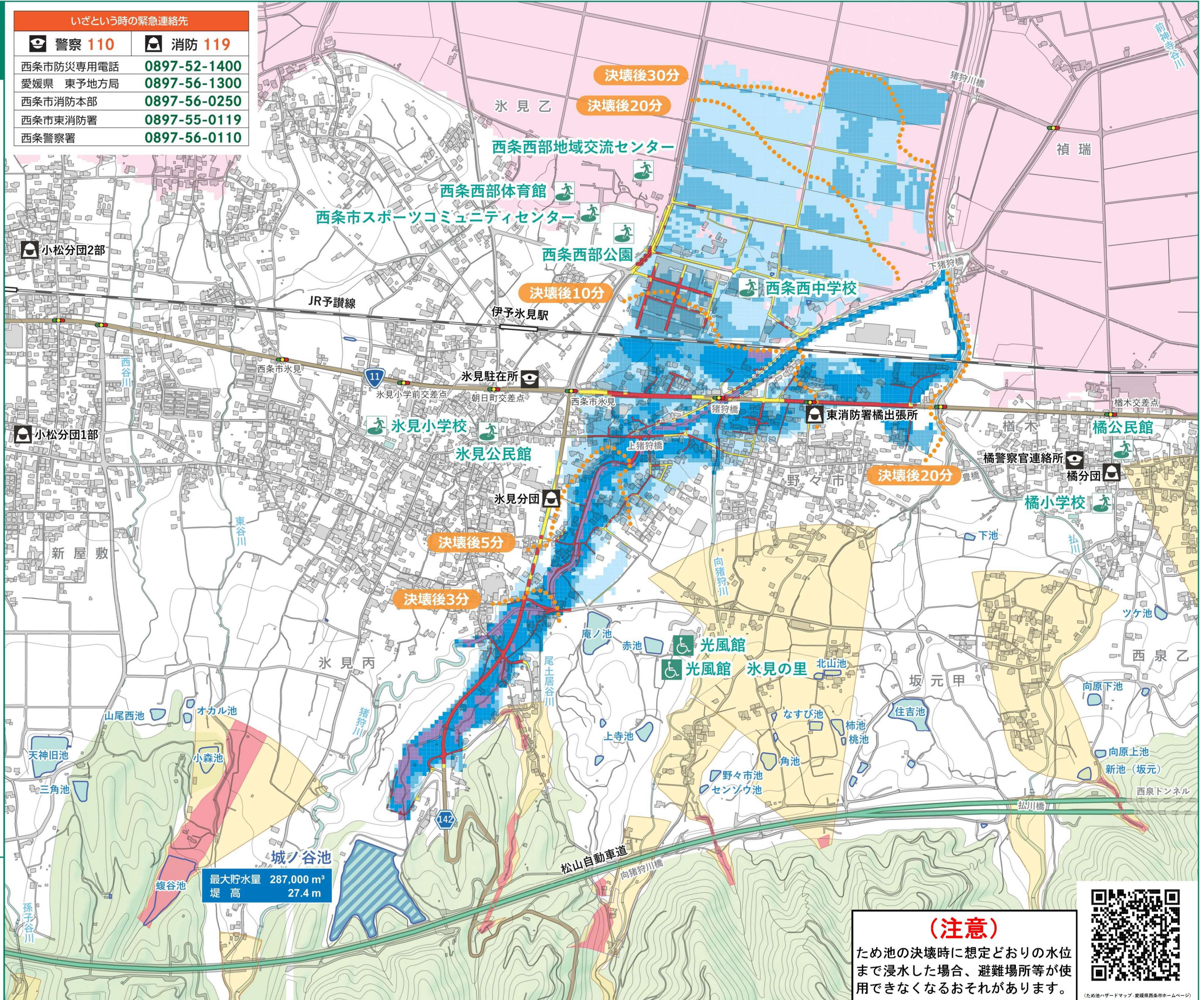
- 土砂災害特別警戒区域
- 土砂災害警戒区域(土石流)
- 土砂災害警戒区域(急傾斜地の崩壊)

1:9,000

500mを歩くのにかかる時間(平地)※目安
 成人男性 約6分
 成人女性 約8分
 高齢者 約10分

西条市 農林水産部 農林土木課
TEL:0897-56-5151 令和4年2月作成
このマップに掲載しているハザード情報
 ため池 愛媛県、西条市作成/平成19年度作成
 土砂災害 警戒区域・特別警戒区域: 令和3年12月7日告示分まで
 地図 測量法に基づく国土院院長承認(使用)R3JHs 108
 対象河川 加茂川・中山川/愛媛県作成/平成28年5月13日

いざという時の緊急連絡先	
警察 110	消防 119
西条市防災専用電話	0897-52-1400
愛媛県 東予地方局	0897-56-1300
西条市消防本部	0897-56-0250
西条市東消防署	0897-55-0119
西条警察署	0897-56-0110



(注意)
ため池が決壊時に想定どおりの水位まで浸水した場合、避難場所等が使用できなくなるおそれがあります。



(ため池ハザードマップ、愛媛県西条市ホームページ)

西条市 ため池 ハザードマップ

こもりいけ 小森池

064

このマップは、小森池が決壊した場合にどのような被害となるかを知るために、全ての貯水量が瞬時に流出する状況を想定しています。

表示されている範囲以外においても、被害が発生する可能性がありますので、注意が必要です。

凡例

- 緊急避難場所
災害から一時的、緊急的に避難する場所
- 避難所
被災者等を必要な期間滞在させるための施設
- 警察
- 消防団蔵置所
- 国道・県道
- 鉄道
- 対象ため池
- ため池・河川
- 到達時間

土砂災害(急傾斜地の崩壊)

- 土砂災害特別警戒区域
- 土砂災害警戒区域

土砂災害(土石流)

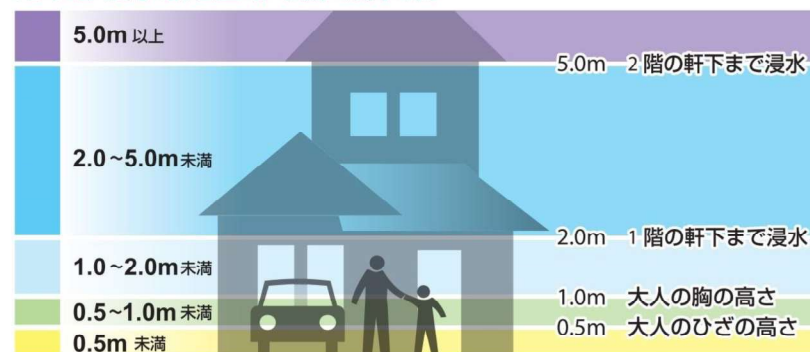
- 土砂災害特別警戒区域
- 土砂災害警戒区域

○土砂災害警戒区域・特別警戒区域
：愛媛県、令和3年12月7日告示分まで

河川 浸水想定区域(浸水範囲)

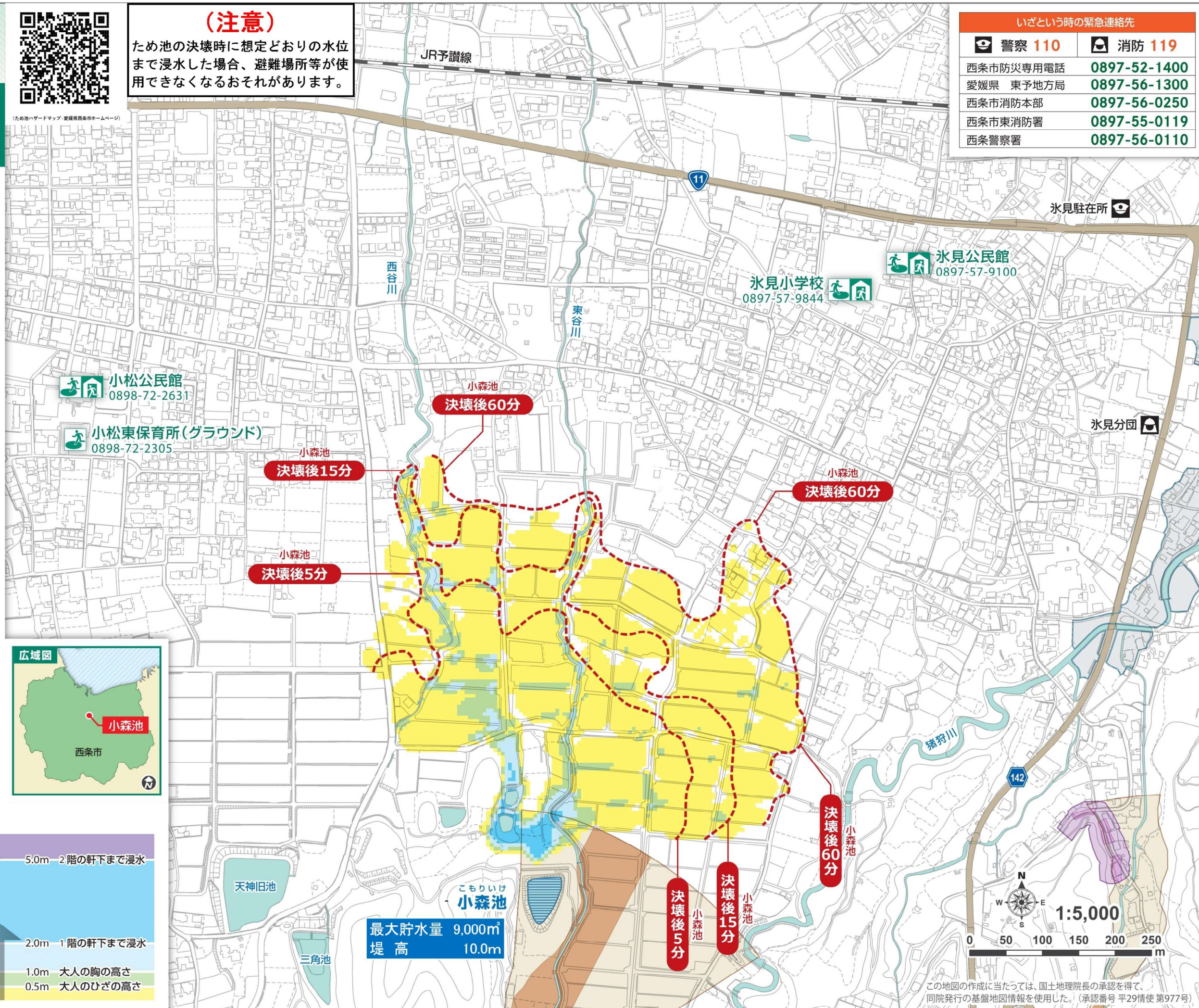
- 猪狩川
(西条市、平成24年3月作成)

ため池 浸水想定区域(最大浸水深)



(ため池ハザードマップ-愛媛県西条市ホームページ)

(注意)
ため池が決壊時に想定どおりの水位まで浸水した場合、避難場所等が使用できなくなるおそれがあります。



いざという時の緊急連絡先	
警察 110	消防 119
西条市防災専用電話	0897-52-1400
愛媛県 東予地方局	0897-56-1300
西条市消防本部	0897-56-0250
西条市東消防署	0897-55-0119
西条警察署	0897-56-0110

この地図の作成に当たっては、国土地理院長の承認を得て、同院発行の基盤地図情報を使用した。(承認番号 平29情使 第977号)

いけ オカル池

ため池ハザードマップ 065

このマップは、オカル池が決壊した場合にどのような被害となるかを知るために、全ての貯水量が瞬時に流出する状況を想定しています。
表示されている範囲以外においても、被害が発生する可能性がありますので、注意が必要です。



ため池浸水想定区域



凡例

緊急避難場所 兼 避難所
緊急避難場所: 災害から一時的、緊急的に避難する場所
避難所: 被災者等を必要な期間滞在させるための施設

- 警察
- 消防団設置所
- 救急指定病院
- 国道・県道
- 鉄道
- 到達時間
- 水部
- 対象ため池

河川洪水浸水想定区域

河川浸水想定範囲

避難経路の安全性

- ひざ上(0.5m以上)が浸水 通行は危険
- ひざ下(0.5m未満)が浸水 通行には注意が必要

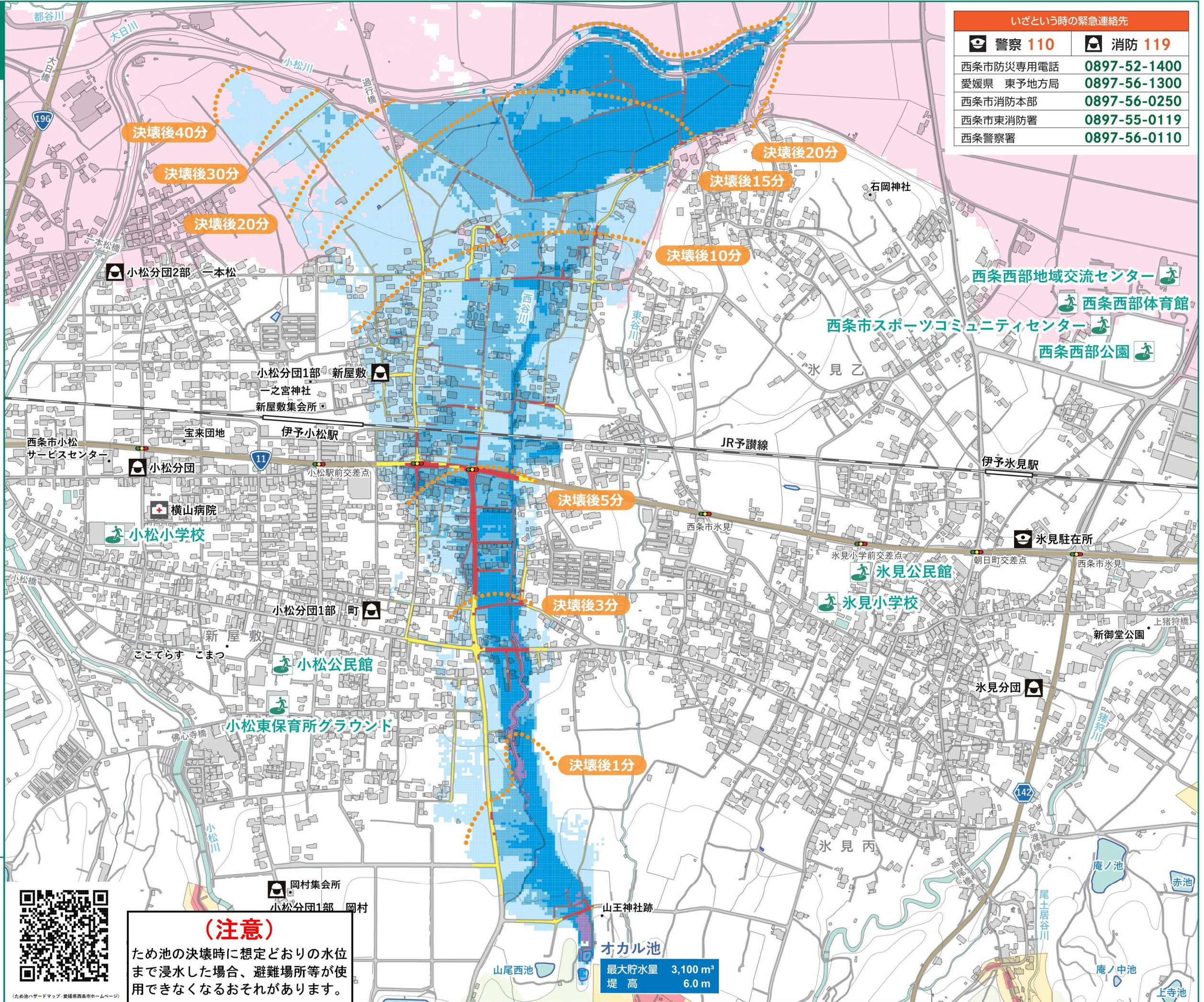
土砂災害

- 土砂災害特別警戒区域
- 土砂災害警戒区域(土石流)
- 土砂災害警戒区域(急傾斜地の崩壊)

1:7,000

500mを歩くのにかかる時間(平地)※目安
成人男性 約6分
成人女性 約8分
高齢者 約10分

西条市 農林水産部 農林土木課
TEL:0897-56-5151 令和5年2月作成
このマップに掲載しているハザード情報
ため池 愛媛県、西条市作成/令和元年度作成
土砂災害 警戒区域・特別警戒区域: 令和3年12月7日告示分まで
地図 測量法に基づく国土地理院長承認(使用)R4JHs 113
対象河川 中山川/愛媛県作成/平成28年5月13日



いざという時の緊急連絡先	
警察 110	消防 119
西条市防災専用電話	0897-52-1400
愛媛県 東予地方局	0897-56-1300
西条市消防本部	0897-56-0250
西条市東消防署	0897-55-0119
西条警察署	0897-56-0110

さんおにしいけ

山尾西池

ため池ハザードマップ 066

このマップは、山尾西池が決壊した場合にどのような被害となるかを知るために、全ての貯水量が瞬時に流出する状況を想定しています。
表示されている範囲以外においても、被害が発生する可能性がありますので、注意が必要です。



ため池浸水想定区域



凡例

- 緊急避難場所 兼 避難所
緊急避難場所: 災害から一時的、緊急的に避難する場所
避難所: 被災者等を必要な期間滞在させるための施設
- 警察
- 消防団設置所
- 救急指定病院
- 国道・県道
- 鉄道
- 到達時間
- 水部
- 対象ため池

河川洪水浸水想定区域

河川浸水想定範囲

避難経路の安全性

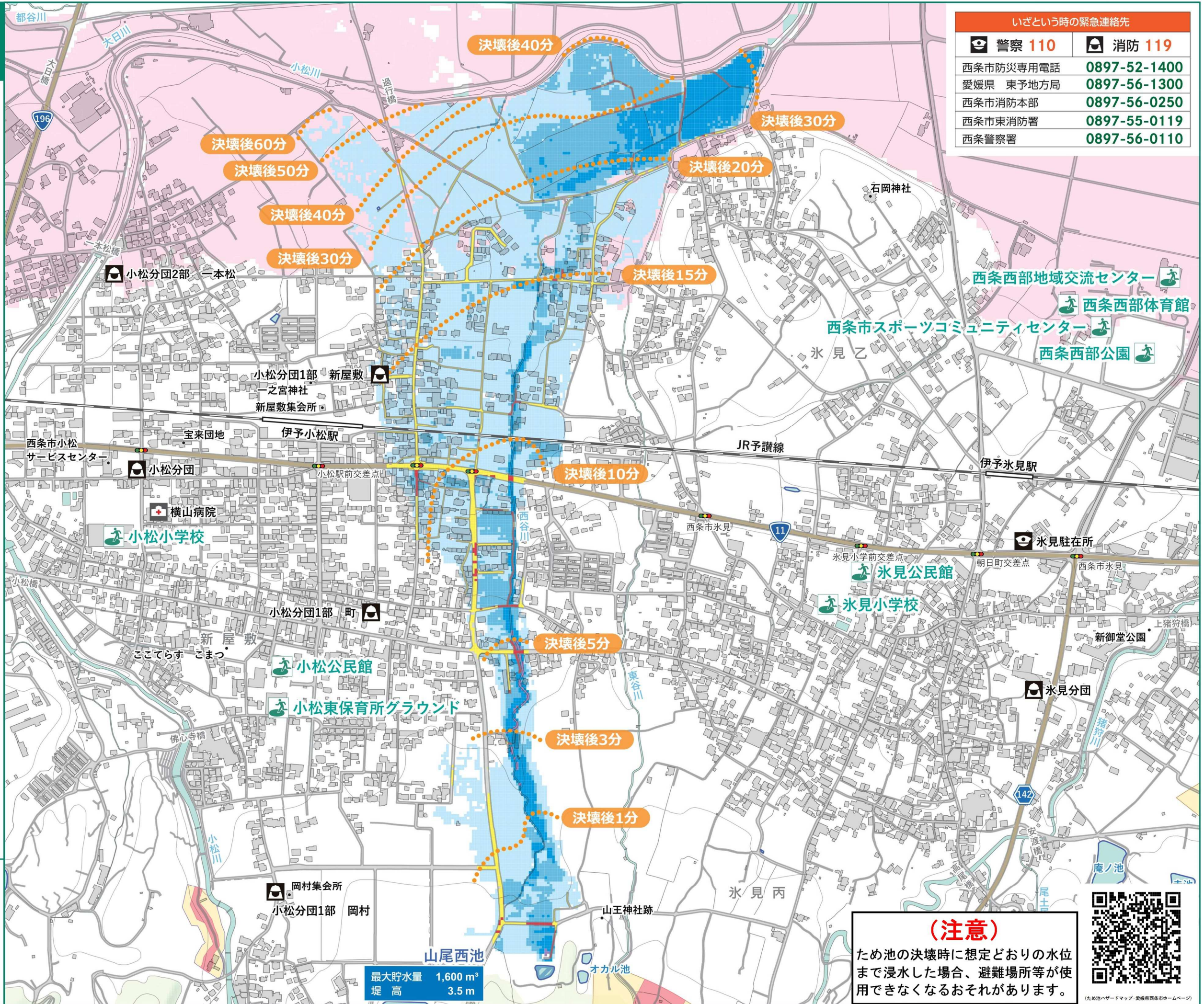
- ひざ上(0.5m以上)が浸水
通行は危険
- ひざ下(0.5m未満)が浸水
通行には注意が必要

土砂災害

- 土砂災害特別警戒区域
- 土砂災害警戒区域(土石流)
- 土砂災害警戒区域(急傾斜地の崩壊)



西条市 農林水産部 農林土木課
TEL:0897-56-5151 令和5年2月作成
このマップに掲載しているハザード情報
ため池 愛媛県、西条市作成/令和元年度作成
土砂災害 警戒区域・特別警戒区域: 令和3年12月7日告示分まで
地図 測量法に基づく国土地理院長承認(使用)R4JHs 113
対象河川 中山川/愛媛県作成/平成28年5月13日



いざという時の緊急連絡先	
警察 110	消防 119
西条市防災専用電話	0897-52-1400
愛媛県 東予地方局	0897-56-1300
西条市消防本部	0897-56-0250
西条市東消防署	0897-55-0119
西条警察署	0897-56-0110

(注意)
ため池が決壊時に想定どおりの水位まで浸水した場合、避難場所等が使用できなくなるおそれがあります。

(ため池ハザードマップ: 愛媛県西条市ホームページ)

はめだにいけ

蝮谷池

ため池ハザードマップ 067

このマップは、蝮谷池が決壊した場合にどのような被害となるかを知るために、全ての貯水量が瞬時に流出する状況を想定しています。表示されている範囲以外においても、被害が発生する可能性がありますので、注意が必要です。



ため池浸水想定区域



凡例

緊急避難場所 兼 避難所

緊急避難場所: 災害から一時的、緊急的に避難する場所
避難所: 被災者等を必要な期間滞在させるための施設

福祉避難所

障がい者など要配慮者とその家族が避難するための施設。大規模災害が発生した場合に、発災から約3日後を目途に開設。

警察 消防団設置所

高速道路 国道・県道
鉄道 到達時間
水部 対象ため池

避難経路の安全性

ひざ上(0.5m以上)が浸水
通行は危険
ひざ下(0.5m未満)が浸水
通行には注意が必要

土砂災害

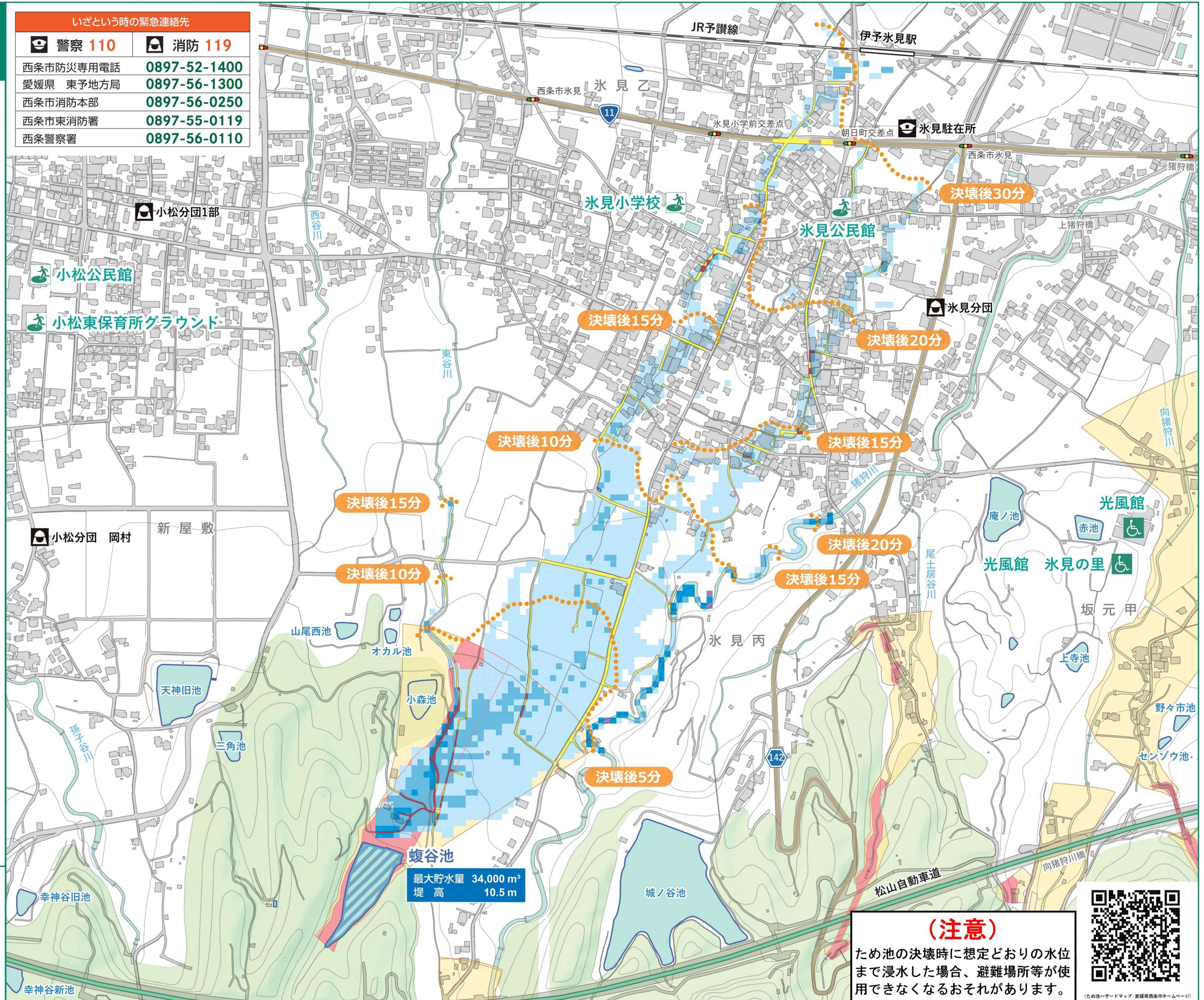
土砂災害特別警戒区域
土砂災害警戒区域(土石流)
土砂災害警戒区域(急傾斜地の崩壊)

1:6,000
500mを歩くのに
かかる時間(平地)※目安
成人男性 約6分
成人女性 約8分
高齢者 約10分
西条市 農林水産部 農林土木課
TEL:0897-56-5151 令和4年2月作成
このマップに掲載しているハザード情報

ため池 愛媛県、西条市作成/平成19年度作成
土砂災害 警戒区域・特別警戒区域: 令和3年12月7日告示分まで
地図 測量法に基づく国土院院長承認(使用)R3JHs 108

いざという時の緊急連絡先

警察 110	消防 119
西条市防災専用電話	0897-52-1400
愛媛県 東予地方局	0897-56-1300
西条市消防本部	0897-56-0250
西条市東消防署	0897-55-0119
西条警察署	0897-56-0110



(注意)

ため池が決壊時に想定どおりの水位まで浸水した場合、避難場所等が使用できなくなるおそれがあります。



(ため池ハザードマップ、愛媛県西条市ホームページ)