

天神旧池

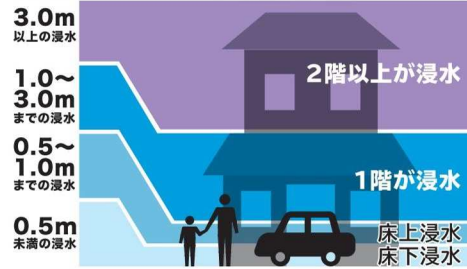
ため池ハザードマップ 110

このマップは、天神旧池が決壊した場合にどのような被害となるかを知るために、全ての貯水量が瞬時に流出する状況を想定しています。

表示されている範囲以外においても、被害が発生する可能性がありますので、注意が必要です。



ため池浸水想定区域



凡例

緊急避難場所 兼 避難所

緊急避難場所: 災害から一時的、緊急的に避難する場所
避難所: 被災者等を必要な期間滞在させるための施設

福祉避難所

障がい者など要配慮者とその家族が避難するための施設。大規模災害が発生した場合に、発災から約3日後を目途に開設。

警察 消防団配置所

救急指定病院

高速道路 国道・県道

鉄道 到達時間

水部 対象ため池

河川洪水浸水想定区域

河川浸水想定範囲

避難経路の安全性

ひざ上(0.5m以上)が浸水 通行は危険

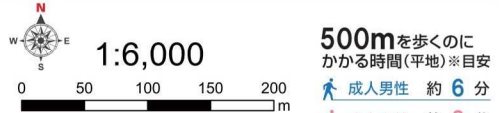
ひざ下(0.5m未満)が浸水 通行には注意が必要

土砂災害

土砂災害特別警戒区域

土砂災害警戒区域(土石流)

土砂災害警戒区域(急傾斜地の崩壊)



西条市 農林水産部 農林土木課
TEL:0897-56-5151 令和4年2月作成

このマップに掲載しているハザード情報

ため池 愛媛県、西条市作成/平成20年度作成

土砂災害 警戒区域・特別警戒区域: 令和3年12月7日告示分まで

地図 測量法に基づく国土地理院長承認(使用)R3JHs 108

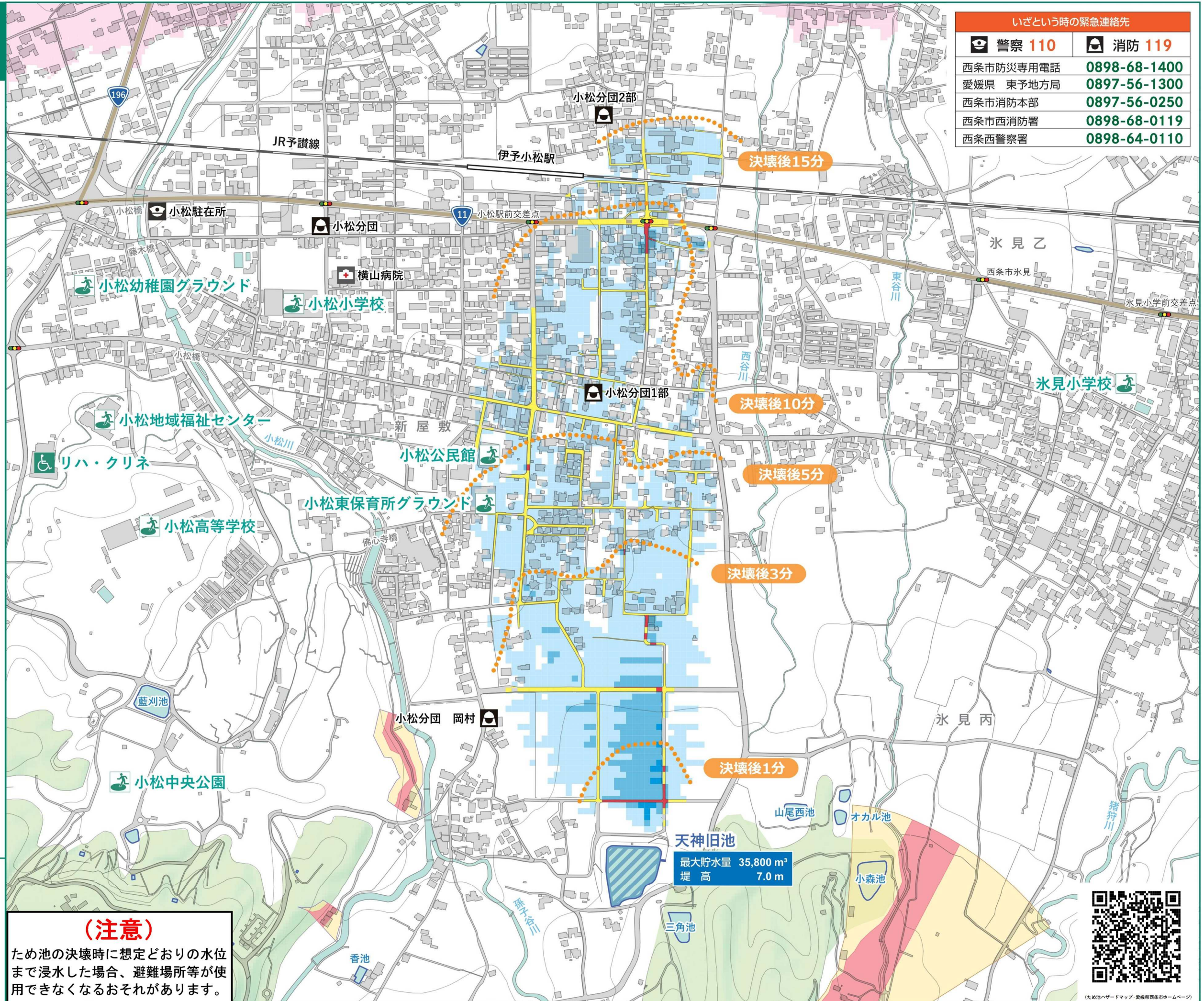
対象河川 中山川/愛媛県作成/平成28年5月13日

(注意)

ため池が決壊時に想定どおりの水位まで浸水した場合、避難場所等が使用できなくなるおそれがあります。

いざという時の緊急連絡先

警察 110	消防 119
西条市防災専用電話	0898-68-1400
愛媛県 東予地方局	0897-56-1300
西条市消防本部	0897-56-0250
西条市西消防署	0898-68-0119
西条西警察署	0898-64-0110



幸神谷旧池は令和6年度廃池

幸神谷新池・幸神谷旧池 ため池ハザードマップ 112・113

このマップは、幸神谷新池・幸神谷旧池が決壊した場合にどのような被害となるかを知るために、全ての貯水量が瞬時に流出する状況を想定しています。表示されている範囲以外においても、被害が発生する可能性がありますので、注意が必要です。



ため池浸水想定区域



凡例

- 緊急避難場所 兼 避難所**
緊急避難場所: 災害から一時的、緊急的に避難する場所
避難所: 被災者等を必要な期間滞在させるための施設
- 福祉避難所**
障がい者など要配慮者とその家族が避難するための施設。大規模災害が発生した場合に、発災から約3日後を目途に開設。
- 警察**
- 消防団配置所**
- 救急指定病院**
- 高速道路**
- 国道・県道**
- 鉄道**
- 到達時間**
- 水部**
- 対象ため池**

河川洪水浸水想定区域

河川浸水想定範囲

避難経路の安全性

- ひざ上(0.5m以上)が浸水通行は危険
- ひざ下(0.5m未満)が浸水通行には注意が必要

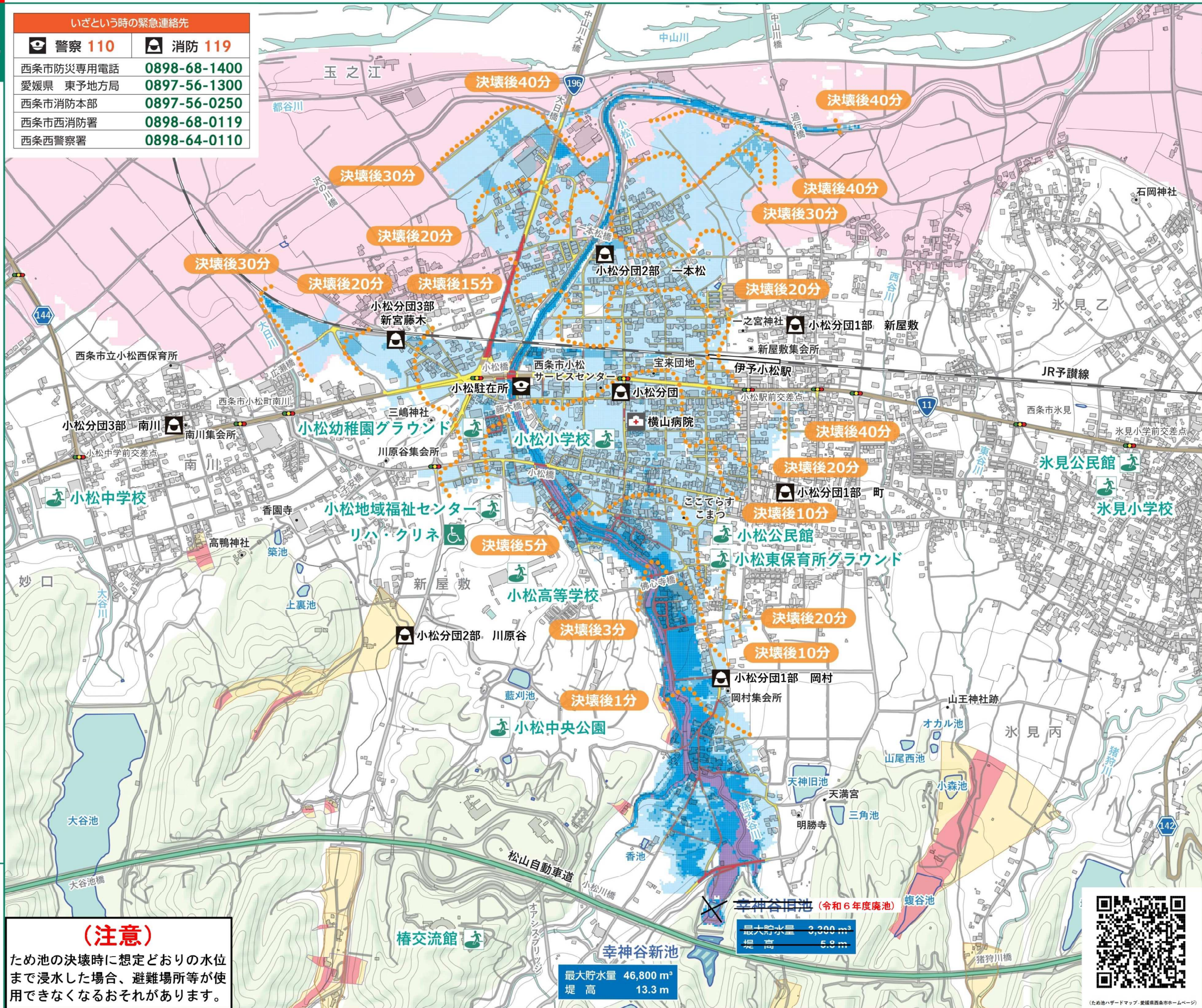
土砂災害

- 土砂災害特別警戒区域
- 土砂災害警戒区域(土石流)
- 土砂災害警戒区域(急傾斜地の崩壊)

1:10,000
500mを歩くのにかかる時間(平地)※目安
成人男性 約6分
成人女性 約8分
高齢者 約10分

西条市 農林水産部 農林土木課
TEL:0897-56-5151 令和5年2月作成
このマップに掲載しているハザード情報
ため池 愛媛県、西条市作成/令和4年度作成
土砂災害 警戒区域・特別警戒区域: 令和3年12月7日告示分まで
地図 測量法に基づく国土地理院長承認(使用)R4JHs 113
対象河川 中山川/愛媛県作成/平成28年5月13日

いざという時の緊急連絡先	
警察 110	消防 119
西条市防災専用電話	0898-68-1400
愛媛県 東予地方局	0897-56-1300
西条市消防本部	0897-56-0250
西条市西消防署	0898-68-0119
西条西警察署	0898-64-0110



(ため池ハザードマップ、愛媛県西条市ホームページ)

このマップは、香池が決壊した場合にどのような被害となるかを知るために、全ての貯水量が瞬時に流出する状況を想定しています。
表示されている範囲以外においても、被害が発生する可能性がありますので、注意が必要です。



ため池浸水想定区域



凡例

緊急避難場所 兼 避難所

緊急避難場所: 災害から一時的、緊急的に避難する場所
避難所: 被災者等を必要な期間滞在させるための施設

福祉避難所

障がい者など要配慮者とその家族が避難するための施設。大規模災害が発生した場合に、発災から約3日後を目途に開設。

消防団蔵置所

- 高速道路
- 水部
- 到達時間
- 対象ため池

避難経路の安全性

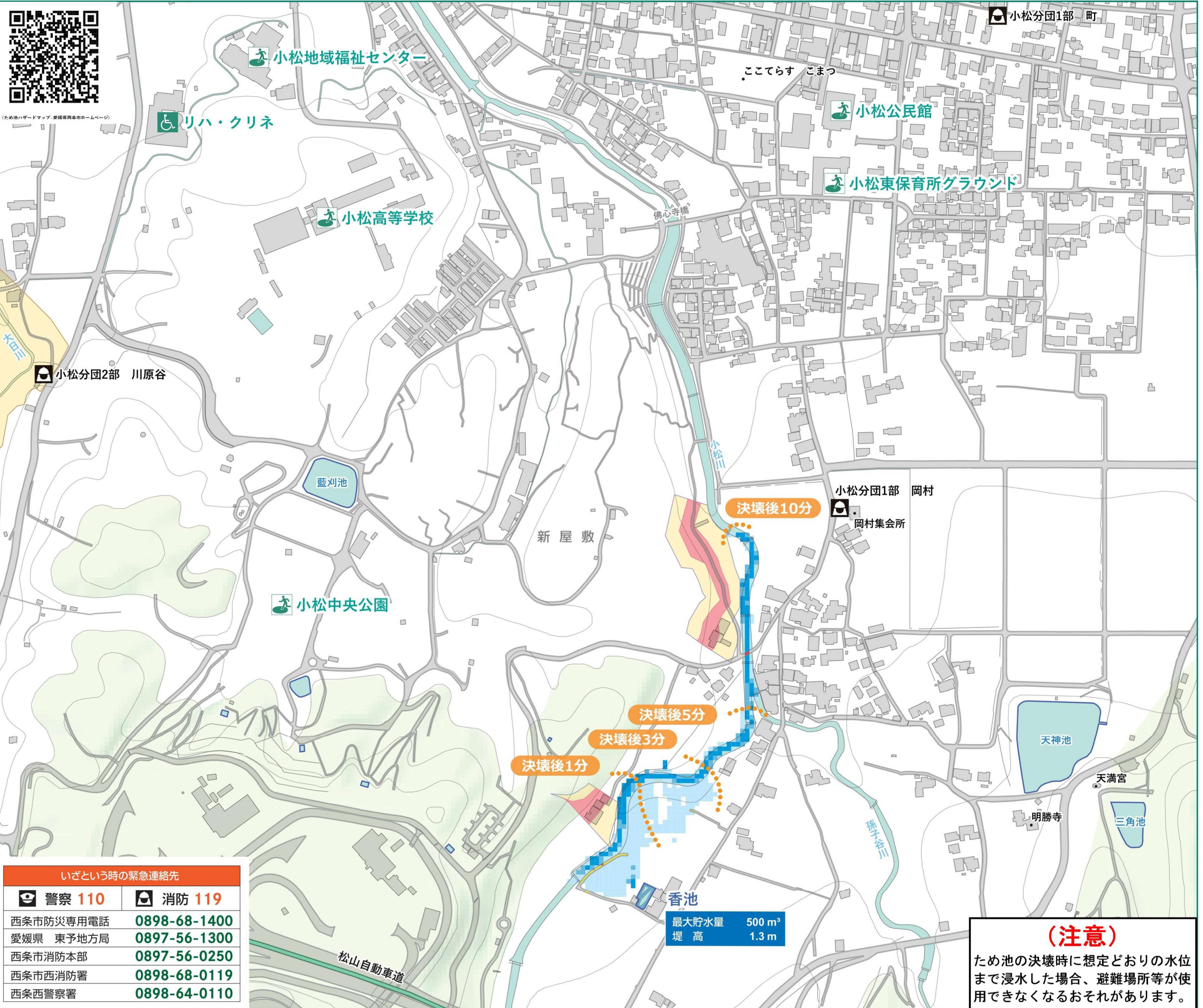
- ひざ上(0.5m以上)が浸水 通行は危険
- ひざ下(0.5m未満)が浸水 通行には注意が必要

土砂災害

- 土砂災害特別警戒区域
- 土砂災害警戒区域(土石流)
- 土砂災害警戒区域(急傾斜地の崩壊)

1:4,000
500mを歩くのにかかる時間(平地)※目安
成人男性 約6分
成人女性 約8分
高齢者 約10分

西条市 農林水産部 農林土木課
TEL:0897-56-5151 令和5年2月作成
このマップに掲載しているハザード情報
ため池 愛媛県、西条市作成/令和元年度作成
土砂災害 警戒区域・特別警戒区域: 令和3年12月7日告示分まで
地図 測量法に基づく国土地理院承認(使用)R4JHs 113



いざという時の緊急連絡先	
警察 110	消防 119
西条市防災専用電話	0898-68-1400
愛媛県 東予地方局	0897-56-1300
西条市消防本部	0897-56-0250
西条市西消防署	0898-68-0119
西条西警察署	0898-64-0110

(注意)
ため池が決壊時に想定どおりの水位まで浸水した場合、避難場所等が使用できなくなるおそれがあります。

あいがりいけ

藍刈池

ため池ハザードマップ 116

このマップは、藍刈池が決壊した場合にどのような被害となるかを知るために、全ての貯水量が瞬時に流出する状況を想定しています。
表示されている範囲以外においても、被害が発生する可能性がありますので、注意が必要です。



ため池浸水想定区域



凡例

緊急避難場所 兼 避難所

緊急避難場所: 災害から一時的、緊急的に避難する場所
避難所: 被災者等を必要な期間滞在させるための施設

福祉避難所

障がい者など要配慮者とその家族が避難するための施設。大規模災害が発生した場合に、発災から約3日後を目途に開設。

- 警察
- 消防団配置所
- 救急指定病院
- 国道・県道
- 鉄道
- 到達時間
- 水部
- 対象ため池

河川洪水浸水想定区域

河川浸水想定範囲

避難経路の安全性

- ひざ上(0.5m以上)が浸水 通行は危険
- ひざ下(0.5m未満)が浸水 通行には注意が必要

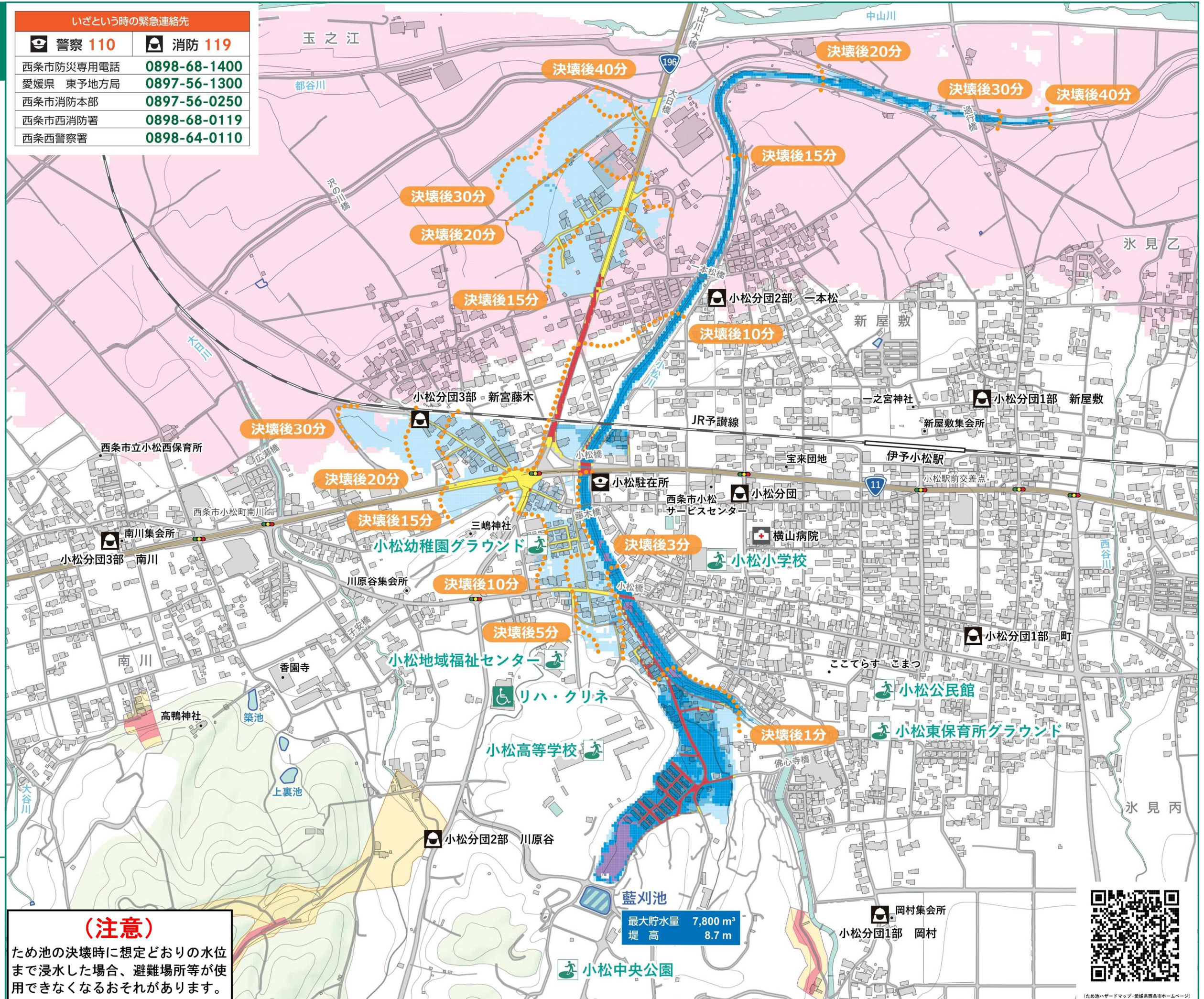
土砂災害

- 土砂災害特別警戒区域
- 土砂災害警戒区域(土石流)
- 土砂災害警戒区域(急傾斜地の崩壊)



西条市 農林水産部 農林土木課
 TEL:0897-56-5151 令和5年2月作成
 このマップに掲載しているハザード情報
 ため池 愛媛県、西条市作成/令和4年度作成
 土砂災害 警戒区域・特別警戒区域:令和3年12月7日告示分まで
 地図 測量法に基づく国土地理院長承認(使用)R4JHs 113
 対象河川 中山川/愛媛県作成/平成28年5月13日

いざという時の緊急連絡先	
警察 110	消防 119
西条市防災専用電話	0898-68-1400
愛媛県 東予地方局	0897-56-1300
西条市消防本部	0897-56-0250
西条市西消防署	0898-68-0119
西条西警察署	0898-64-0110



(注意)

ため池が決壊時に想定どおりの水位まで浸水した場合、避難場所等が使用できなくなるおそれがあります。

藍刈池
 最大貯水量 7,800 m³
 堤高 8.7 m



(ため池ハザードマップ-愛媛県西条市ホームページ)

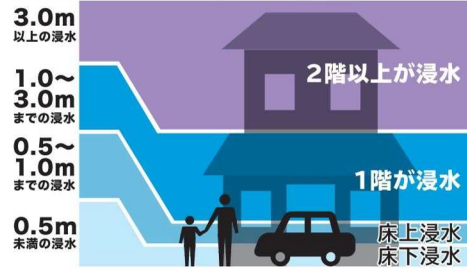
上裏池

ため池ハザードマップ 117

このマップは、上裏池が決壊した場合にどのような被害となるかを知るために、全ての貯水量が瞬時に流出する状況を想定しています。
表示されている範囲以外においても、被害が発生する可能性がありますので、注意が必要です。



ため池浸水想定区域



凡例

緊急避難場所 兼 避難所

緊急避難場所: 災害から一時的、緊急的に避難する場所
避難所: 被災者等を必要な期間滞在させるための施設

福祉避難所

障がい者など要配慮者とその家族が避難するための施設。大規模災害が発生した場合に、発災から約3日後を目途に開設。

消防団設置所

- 国道・県道
- 鉄道
- 到達時間
- 水部
- 対象ため池

河川洪水浸水想定区域

河川浸水想定範囲

避難経路の安全性

- ひざ上(0.5m以上)が浸水
通行は危険
- ひざ下(0.5m未満)が浸水
通行には注意が必要

土砂災害

- 土砂災害特別警戒区域
- 土砂災害警戒区域(土石流)
- 土砂災害警戒区域(急傾斜地の崩壊)

1:4,000

500mを歩くのにかかる時間(平地)※目安
 成人男性 約6分
 成人女性 約8分
 高齢者 約10分

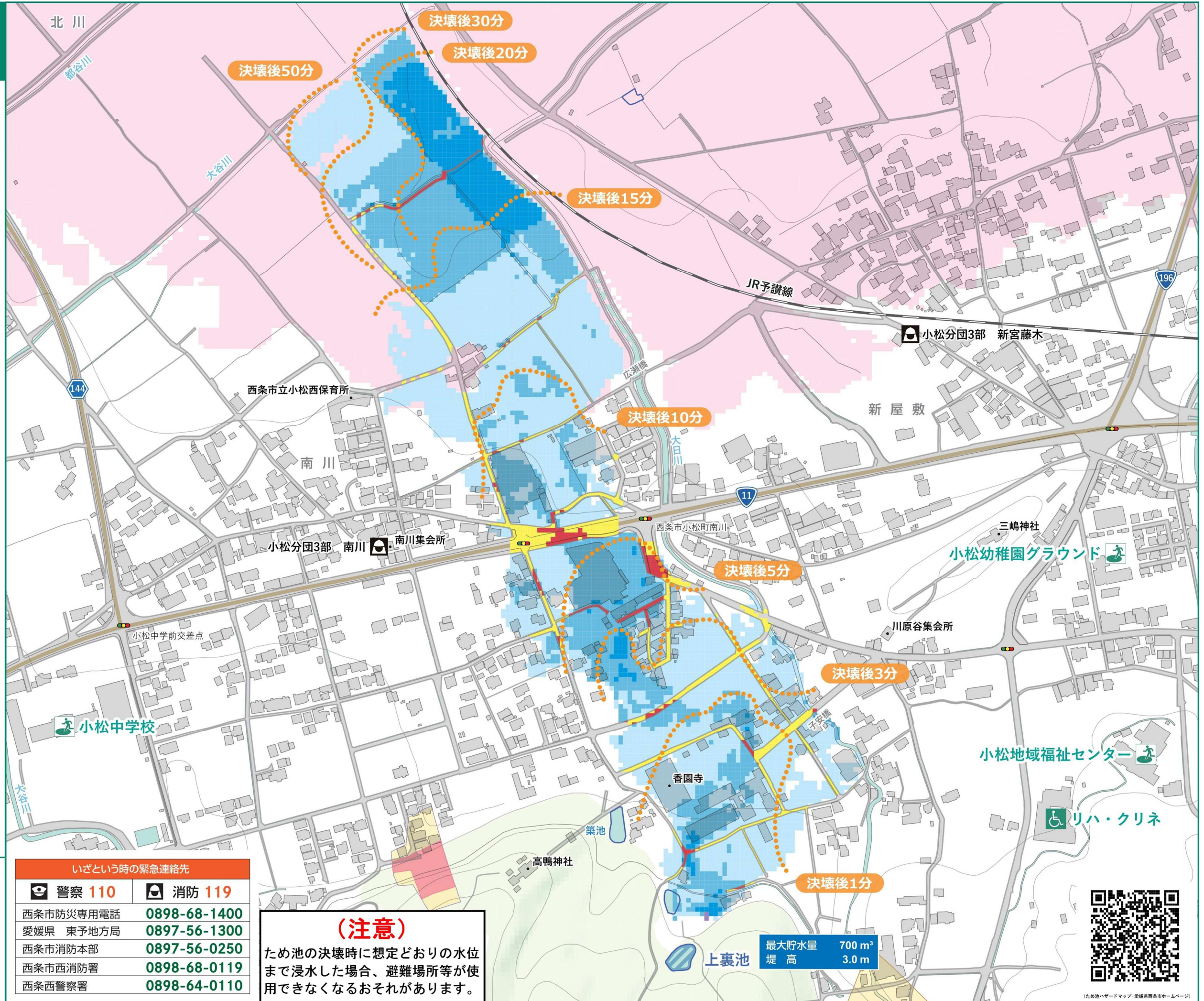
西条市 農林水産部 農林土木課
 TEL:0897-56-5151 令和5年2月作成
 このマップに掲載しているハザード情報
 ため池 愛媛県、西条市作成/令和元年度作成
 土砂災害 警戒区域・特別警戒区域: 令和3年12月7日告示分まで
 地図 測量法に基づく国土地理院長承認(使用)R4JHs 113
 対象河川 中山川/愛媛県作成/平成28年5月13日

いざという時の緊急連絡先

警察 110	消防 119
西条市防災専用電話	0898-68-1400
愛媛県 東予地方局	0897-56-1300
西条市消防本部	0897-56-0250
西条市西消防署	0898-68-0119
西条西警察署	0898-64-0110

(注意)

ため池が決壊時に想定どおりの水位まで浸水した場合、避難場所等が使用できなくなるおそれがあります。



ちくいけ 築池

ため池ハザードマップ 118

このマップは、築池が決壊した場合にどのような被害となるかを知るために、全ての貯水量が瞬時に流出する状況を想定しています。
表示されている範囲以外においても、被害が発生する可能性がありますので、注意が必要です。



ため池浸水想定区域



凡例

- 緊急避難場所 兼 避難所**
緊急避難場所：災害から一時的、緊急的に避難する場所
避難所：被災者等を必要な期間滞在させるための施設
- 福祉避難所**
障がい者など要配慮者とその家族が避難するための施設。大規模災害が発生した場合に、発災から約3日後を目途に開設。
- 消防団設置所**
- 国道・県道
- 鉄道
- 到達時間
- 水部
- 対象ため池

河川洪水浸水想定区域

河川浸水想定範囲

避難経路の安全性

- ひざ上(0.5m以上)が浸水
通行は危険
- ひざ下(0.5m未満)が浸水
通行には注意が必要

土砂災害

- 土砂災害特別警戒区域
- 土砂災害警戒区域(土石流)
- 土砂災害警戒区域(急傾斜地の崩壊)

1:4,000

500mを歩くのにかかる時間(平地)※目安
 成人男性 約6分
 成人女性 約8分
 高齢者 約10分

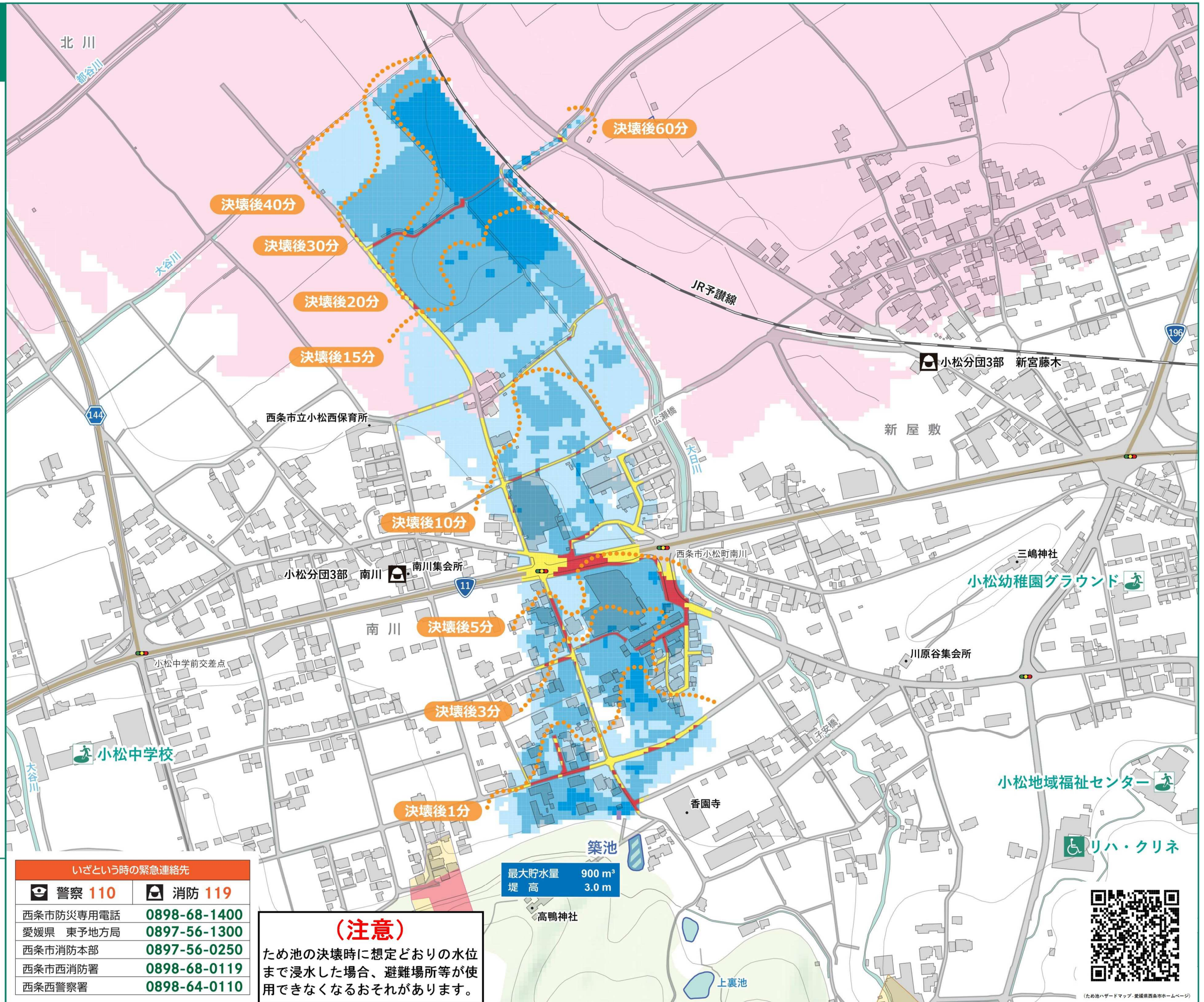
西条市 農林水産部 農林土木課
 TEL:0897-56-5151 令和5年2月作成
 このマップに掲載しているハザード情報
 ため池 愛媛県、西条市作成/令和元年度作成
 土砂災害 警戒区域・特別警戒区域:令和3年12月7日告示分まで
 地図 測量法に基づく国土地理院長承認(使用)R4JHs 113
 対象河川 中山川/愛媛県作成/平成28年5月13日

いざという時の緊急連絡先

警察 110	消防 119
西条市防災専用電話	0898-68-1400
愛媛県 東予地方局	0897-56-1300
西条市消防本部	0897-56-0250
西条市西消防署	0898-68-0119
西条西警察署	0898-64-0110

(注意)

ため池が決壊時に想定どおりの水位まで浸水した場合、避難場所等が使用できなくなるおそれがあります。



(ため池ハザードマップ-愛媛県西条市ホームページ)

おたにいけ

大谷池

ため池ハザードマップ 119

このマップは、大谷池が決壊した場合にどのような被害となるかを知るために、全ての貯水量が瞬時に流出する状況を想定しています。

表示されている範囲以外においても、被害が発生する可能性がありますので、注意が必要です。



ため池浸水想定区域



凡例

緊急避難場所 兼 避難所

緊急避難場所: 災害から一時的、緊急的に避難する場所
避難所: 被災者等を必要な期間滞在させるための施設

福祉避難所

障がい者など要配慮者とその家族が避難するための施設。大規模災害が発生した場合に、発災から約3日後を目途に開設。

- 警察
- 消防団配置所
- 救急指定病院
- 高速道路
- 国道・県道
- 鉄道
- 水部
- 対象ため池

河川洪水浸水想定区域

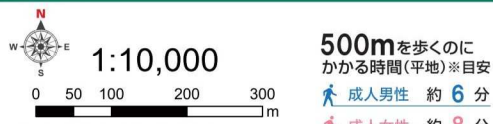
河川浸水想定範囲

避難経路の安全性

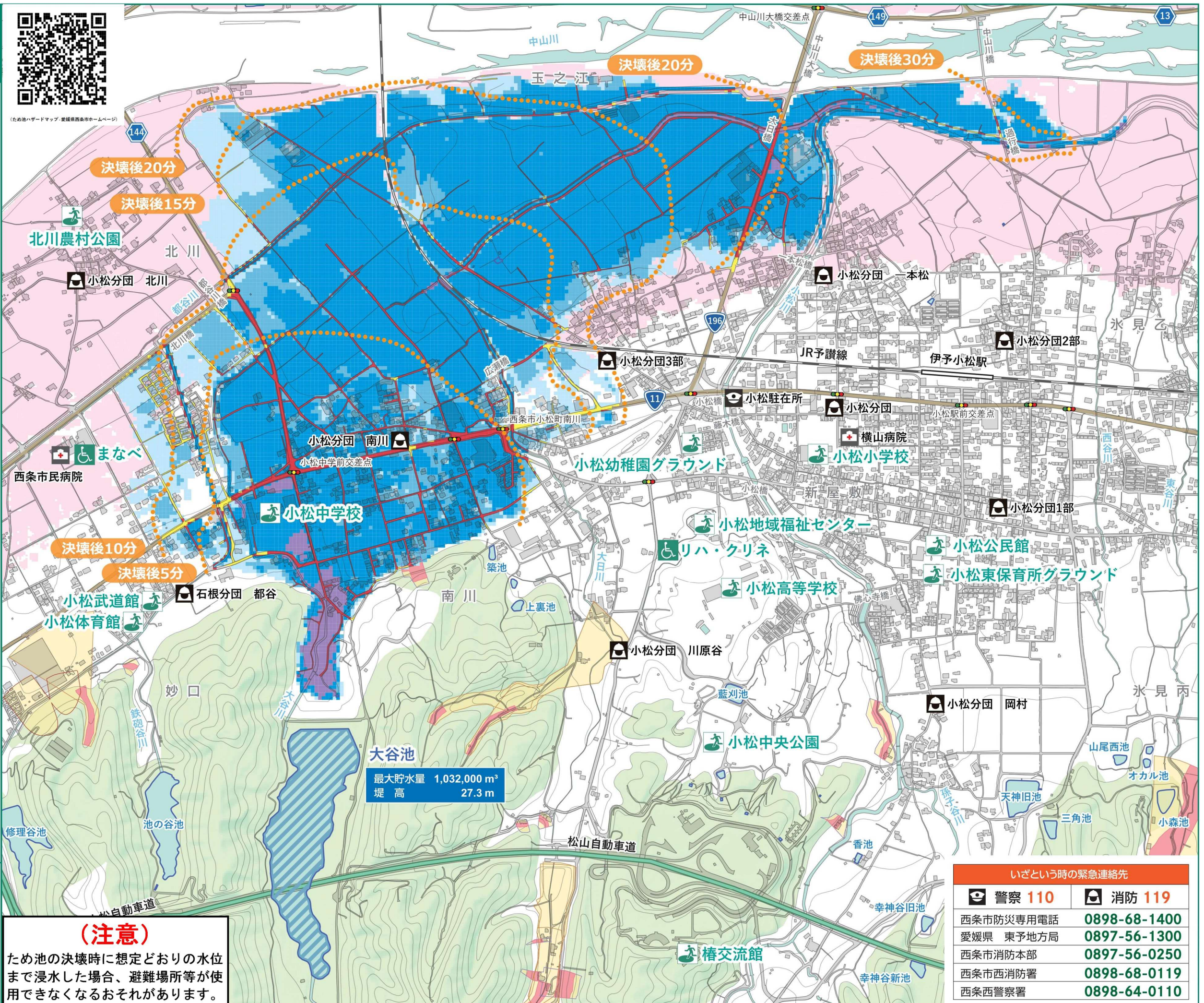
- ひざ上(0.5m以上)が浸水
通行は危険
- ひざ下(0.5m未満)が浸水
通行には注意が必要

土砂災害

- 土砂災害特別警戒区域
- 土砂災害警戒区域(土石流)
- 土砂災害警戒区域(急傾斜地の崩壊)
- 土砂災害警戒区域(地すべり)



西条市 農林水産部 農林土木課
TEL:0897-56-5151 令和4年2月作成
このマップに掲載しているハザード情報
ため池 愛媛県、西条市作成/平成20年度作成
土砂災害 警戒区域・特別警戒区域: 令和3年12月7日告示分まで
地図 測量法に基づく国土地理院長承認(使用)R3JHs 108
対象河川 中山川/愛媛県作成/平成28年5月13日



大谷池
最大貯水量 1,032,000 m³
堤高 27.3 m

(注意)
ため池が決壊時に想定どおりの水位まで浸水した場合、避難場所等が使用できなくなるおそれがあります。

いざという時の緊急連絡先	
警察 110	消防 119
西条市防災専用電話	0898-68-1400
愛媛県 東予地方局	0897-56-1300
西条市消防本部	0897-56-0250
西条市西消防署	0898-68-0119
西条西警察署	0898-64-0110

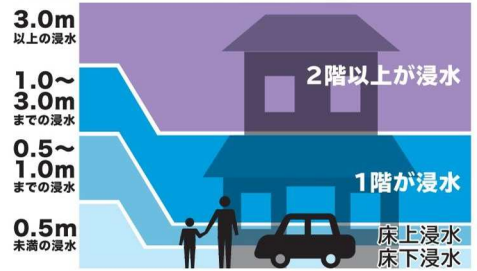
池の谷池

ため池ハザードマップ 120

このマップは、池の谷池が決壊した場合にどのような被害となるかを知るために、全ての貯水量が瞬時に流出する状況を想定しています。
表示されている範囲以外においても、被害が発生する可能性がありますので、注意が必要です。



ため池浸水想定区域



凡例

- 緊急避難場所 兼 避難所**
緊急避難場所: 災害から一時的、緊急的に避難する場所
避難所: 被災者等を必要な期間滞在させるための施設
- 福祉避難所**
障がい者など要配慮者とその家族が避難するための施設。大規模災害が発生した場合に、発災から約3日後を目途に開設。
- 消防団蔵置所** **救急指定病院**
- 高速道路 国道・県道
- 鉄道 到達時間
- 水部 対象ため池

河川洪水浸水想定区域

河川浸水想定範囲

避難経路の安全性

- ひざ上(0.5m以上)が浸水
通行は危険
- ひざ下(0.5m未満)が浸水
通行には注意が必要

土砂災害

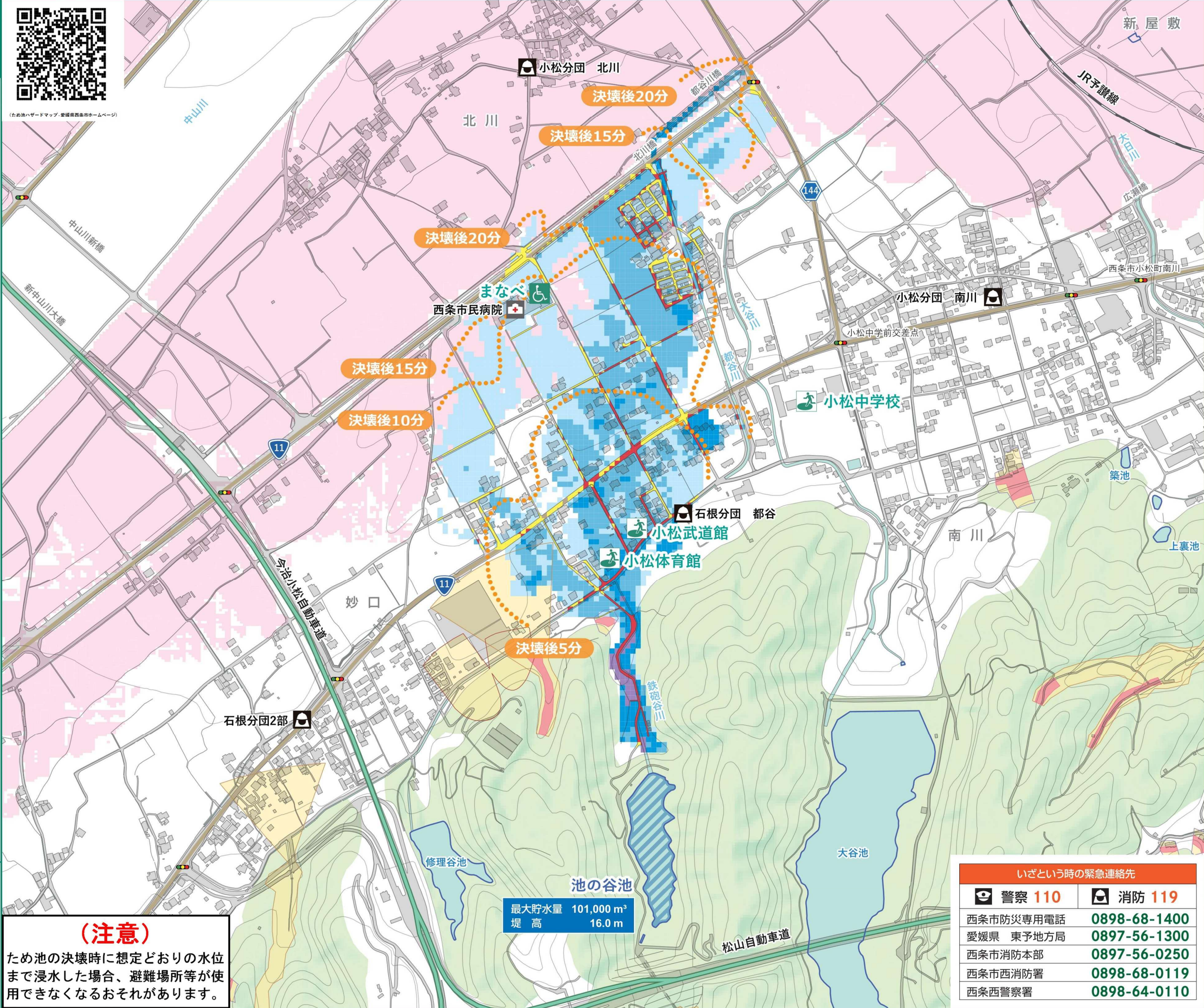
- 土砂災害特別警戒区域
- 土砂災害警戒区域(土石流)
- 土砂災害警戒区域(急傾斜地の崩壊)
- 土砂災害警戒区域(地すべり)

1:7,000
500mを歩くのにかかる時間(平地)※目安
成人男性 約6分
成人女性 約8分
高齢者 約10分

西条市 農林水産部 農林土木課
TEL:0897-56-5151 令和4年2月作成
このマップに掲載しているハザード情報
ため池 愛媛県、西条市作成/平成19年度作成
土砂災害 警戒区域・特別警戒区域: 令和3年12月7日告示分まで
地図 測量法に基づく国土地理院長承認(使用)R3JHs 108
対象河川 中山川/愛媛県作成/平成28年5月13日



(ため池ハザードマップ 愛媛県西条市ホームページ)



最大貯水量 101,000 m³
堤高 16.0 m

(注意)

ため池が決壊時に想定どおりの水位まで浸水した場合、避難場所等が使用できなくなるおそれがあります。

いざという時の緊急連絡先

警察 110	消防 119
西条市防災専用電話	0898-68-1400
愛媛県 東予地方局	0897-56-1300
西条市消防本部	0897-56-0250
西条市西消防署	0898-68-0119
西条西警察署	0898-64-0110

しゅりたにいけ

修理谷池

ため池ハザードマップ 121

このマップは、修理谷池が決壊した場合にどのような被害となるかを知るために、全ての貯水量が瞬時に流出する状況を想定しています。

表示されている範囲以外においても、被害が発生する可能性がありますので、注意が必要です。



ため池浸水想定区域



凡例

緊急避難場所 兼 避難所

緊急避難場所: 災害から一時的、緊急的に避難する場所
避難所: 被災者等を必要な期間滞在させるための施設

福祉避難所

障がい者など要配慮者とその家族が避難するための施設。大規模災害が発生した場合に、発災から約3日後を目途に開設。

- 警察
- 消防団蔵置所
- 救急指定病院
- 高速道路
- 国道・県道
- 鉄道
- 到達時間
- 水部
- 対象ため池

河川洪水浸水想定区域

河川浸水想定範囲

避難経路の安全性

- ひざ上(0.5m以上)が浸水 通行は危険
- ひざ下(0.5m未満)が浸水 通行には注意が必要

土砂災害

- 土砂災害特別警戒区域
- 土砂災害警戒区域(土石流)
- 土砂災害警戒区域(急傾斜地の崩壊)
- 土砂災害警戒区域(地すべり)

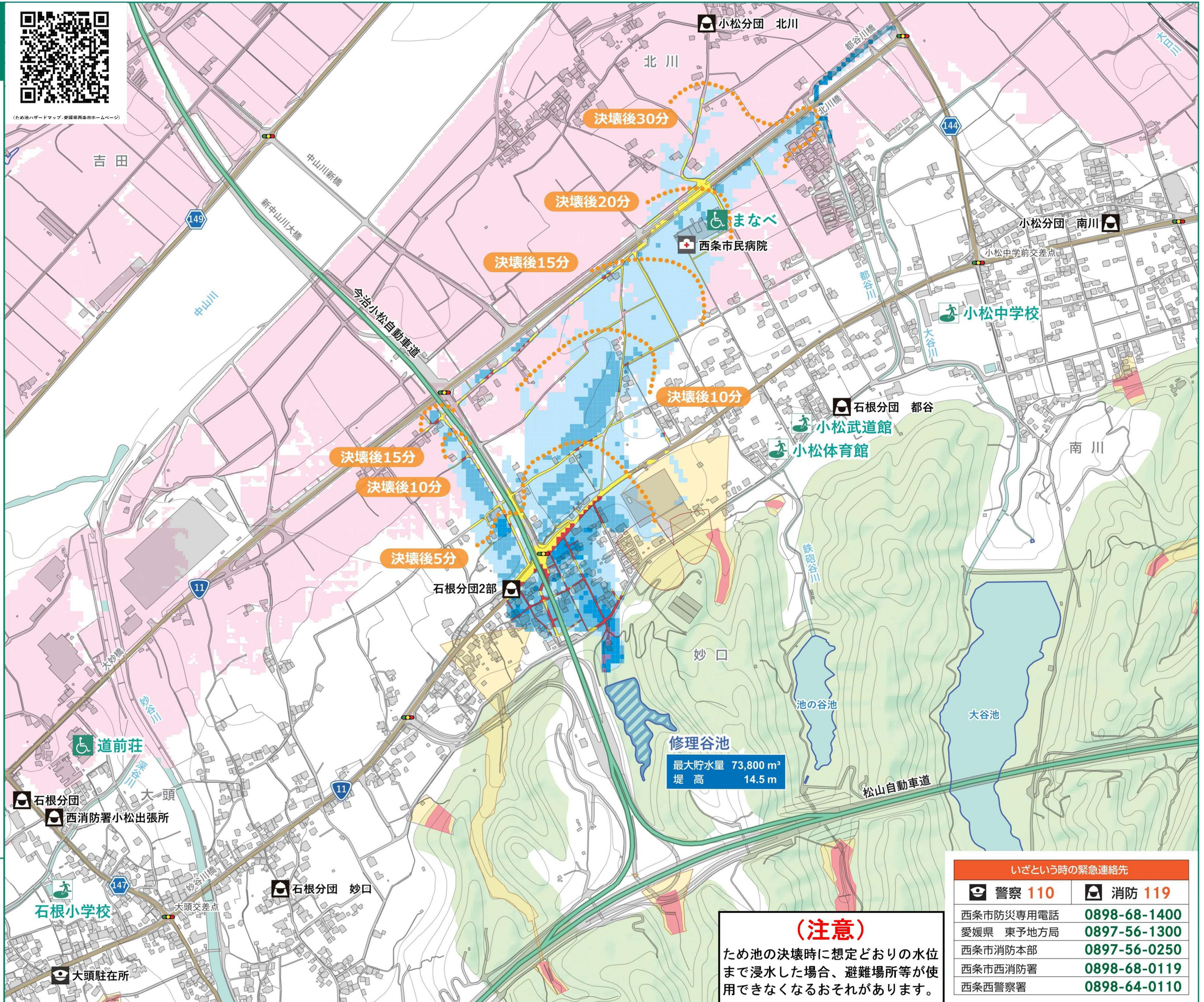


西条市 農林水産部 農林土木課
TEL:0897-56-5151 令和4年2月作成

このマップに掲載しているハザード情報
ため池 愛媛県、西条市作成/平成19年度作成
土砂災害 警戒区域・特別警戒区域: 令和3年12月7日告示分まで
地図 測量法に基づく国土地理院長承認(使用)R3JHs 108
対象河川 中山川/愛媛県作成/平成28年5月13日



(ため池ハザードマップ、愛媛県西条市ホームページ)



修理谷池
最大貯水量 73,800 m³
堤高 14.5 m

(注意)
ため池が決壊時に想定どおりの水位まで浸水した場合、避難場所等が使用できなくなるおそれがあります。

いざという時の緊急連絡先	
警察 110	消防 119
西条市防災専用電話	0898-68-1400
愛媛県 東予地方局	0897-56-1300
西条市消防本部	0897-56-0250
西条市西消防署	0898-68-0119
西条西警察署	0898-64-0110

西条市 ため池 ハザードマップ

じぞうたにいけ 地蔵谷池

122

このマップは、地蔵谷池が決壊した場合にどのような被害となるかを知るために、全ての貯水量が瞬時に流出する状況を想定しています。

表示されている範囲以外においても、被害が発生する可能性がありますので、注意が必要です。

凡例

緊急避難場所

災害から一時的、緊急的に避難する場所

避難所

被災者等を必要な期間滞在させるための施設

※(福祉)は福祉避難所の機能も有します。
市が指定した学校施設などの避難所での避難生活が困難な高齢者や障害者等、特別の配慮を必要とする方が避難する施設

警察 消防署・消防団蔵置所

高速道路 国道・県道

到達時間

対象ため池 ため池・河川

土砂災害(急傾斜地の崩壊)

土砂災害特別警戒区域

土砂災害警戒区域

土砂災害(土石流)

土砂災害特別警戒区域

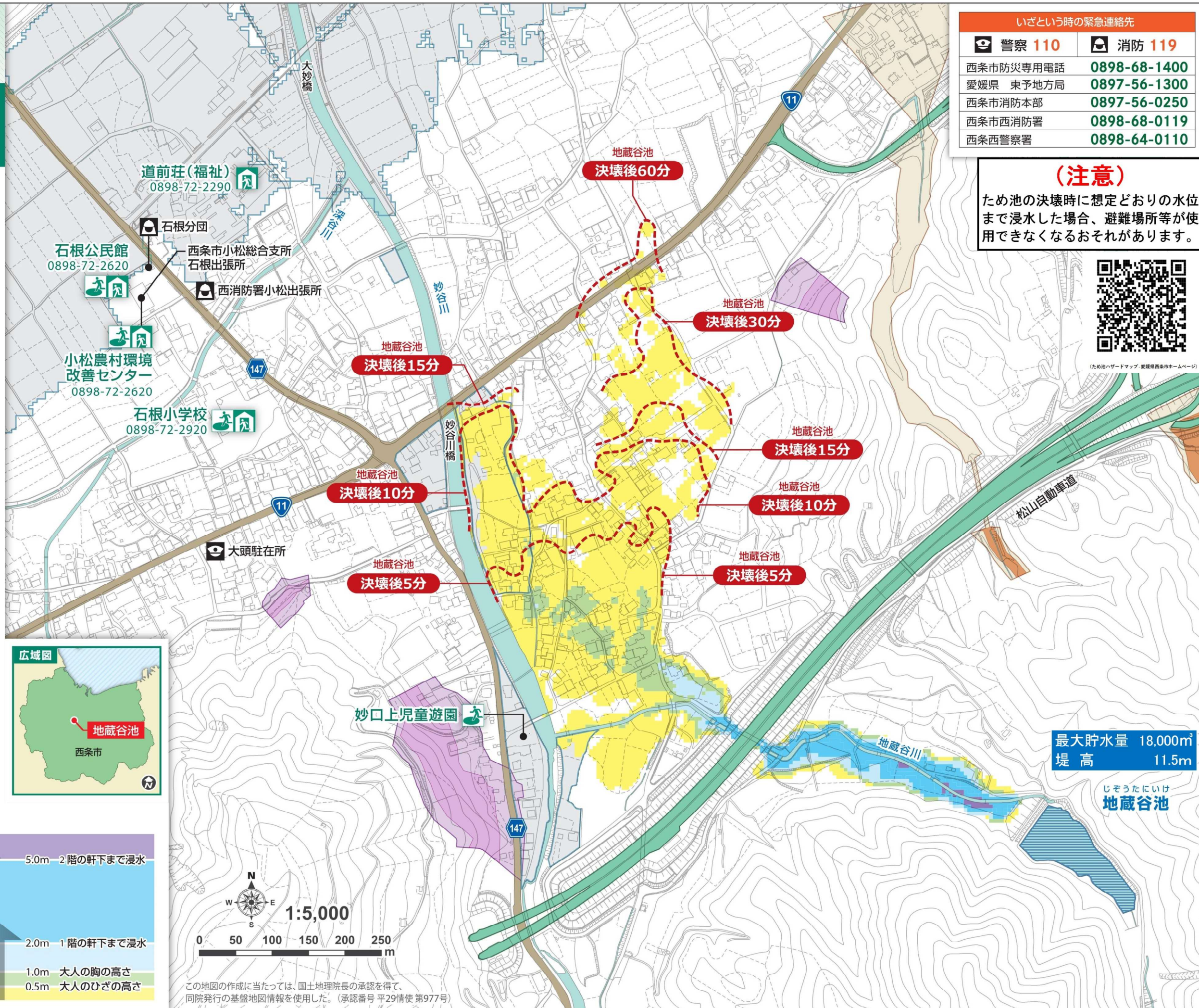
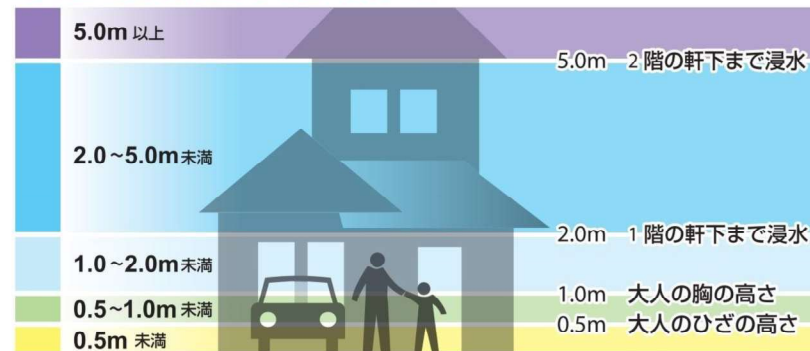
土砂災害警戒区域

○土砂災害警戒区域・特別警戒区域
:愛媛県、令和3年12月7日告示分まで

河川 浸水想定区域(浸水範囲)

妙谷川、中山川
(妙谷川:西条市、平成22年3月作成)
(中山川:愛媛県、平成28年5月13日作成)

ため池 浸水想定区域(最大浸水深)



いざという時の緊急連絡先	
警察 110	消防 119
西条市防災専用電話	0898-68-1400
愛媛県 東予地方局	0897-56-1300
西条市消防本部	0897-56-0250
西条市西消防署	0898-68-0119
西条西警察署	0898-64-0110

(注意)
ため池が決壊時に想定どおりの水位まで浸水した場合、避難場所等が使用できなくなるおそれがあります。



(ため池ハザードマップ 愛媛県西条市ホームページ)

最大貯水量 18,000m³
堤高 11.5m

じぞうたにいけ
地蔵谷池

この地図の作成に当たっては、国土地理院長の承認を得て、同院発行の基盤地図情報を使用した。(承認番号 平29情使 第977号)

池ノ谷池

ため池ハザードマップ 127

このマップは、池ノ谷池が決壊した場合にどのような被害となるかを知るために、全ての貯水量が瞬時に流出する状況を想定しています。
表示されている範囲以外においても、被害が発生する可能性がありますので、注意が必要です。



ため池浸水想定区域



凡例

- 緊急避難場所 兼 避難所
- 警察
- 消防団設置所
- 高速道路
- 国道・県道
- 到達時間
- 水部
- 対象ため池

河川洪水浸水想定区域

河川浸水想定範囲

避難経路の安全性

- ひざ上(0.5m以上)が浸水 通行は危険
- ひざ下(0.5m未満)が浸水 通行には注意が必要

土砂災害

- 土砂災害特別警戒区域
- 土砂災害警戒区域(土石流)
- 土砂災害警戒区域(急傾斜地の崩壊)
- 土砂災害警戒区域(地すべり)

500mを歩くのにかかる時間(平地)※目安
 成人男性 約6分
 成人女性 約8分
 高齢者 約10分

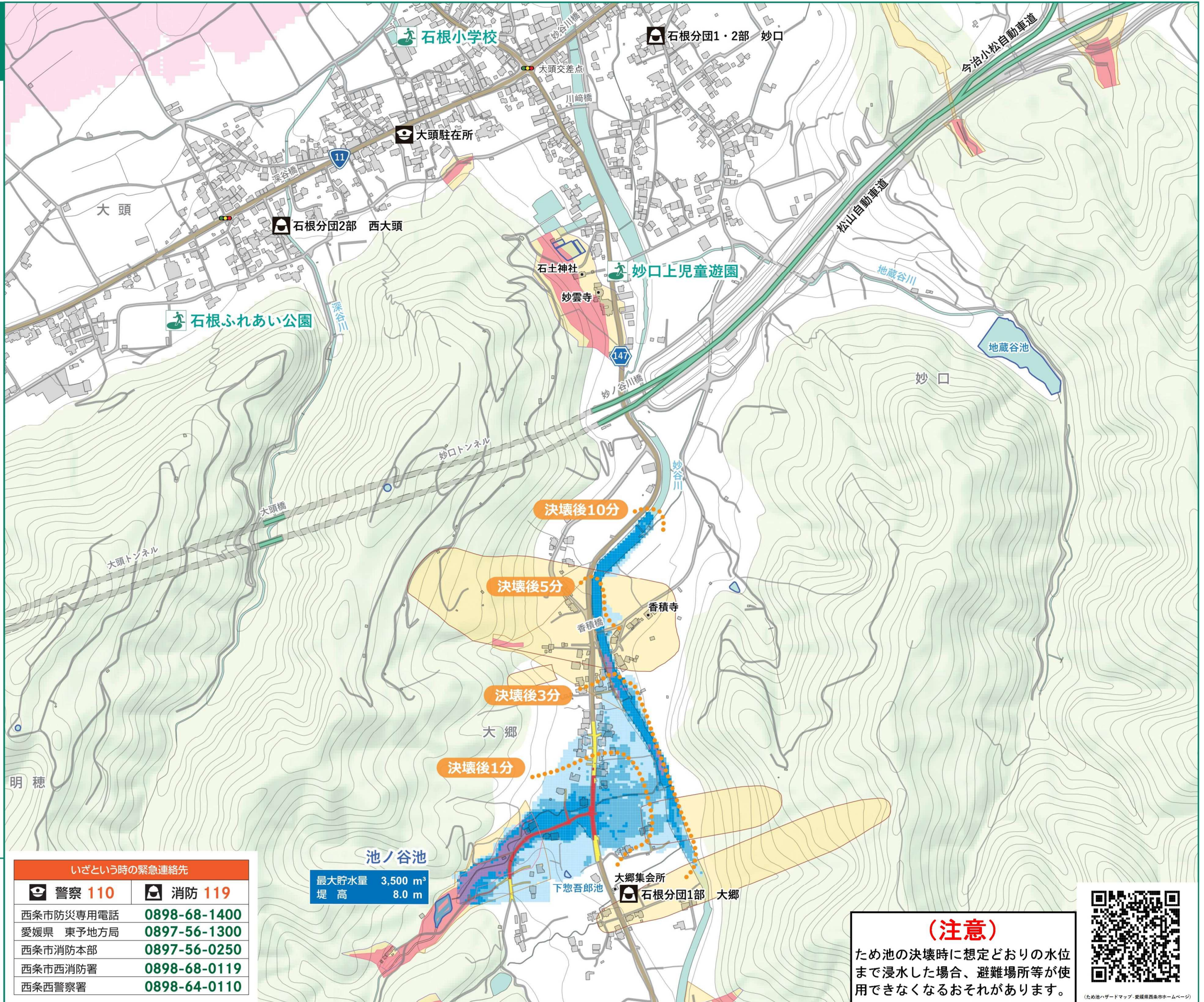
西条市 農林水産部 農林土木課
 TEL:0897-56-5151 令和5年2月作成

このマップに掲載しているハザード情報
 ため池 愛媛県、西条市作成/令和2年度作成
 土砂災害 警戒区域・特別警戒区域:令和3年12月7日告示分まで
 地図 測量法に基づく国土地理院長承認(使用)R4JHs 113
 対象河川 中山川/愛媛県作成/平成28年5月13日

いざという時の緊急連絡先

警察 110	消防 119
西条市防災専用電話	0898-68-1400
愛媛県 東予地方局	0897-56-1300
西条市消防本部	0897-56-0250
西条市西消防署	0898-68-0119
西条西警察署	0898-64-0110

池ノ谷池
 最大貯水量 3,500 m³
 堤高 8.0 m



(注意)
 ため池が決壊時に想定どおりの水位まで浸水した場合、避難場所等が使用できなくなるおそれがあります。



(ため池ハザードマップ:愛媛県西条市ホームページ)

やまのかみいけ

山ノ神池

ため池ハザードマップ 129

このマップは、山ノ神池が決壊した場合にどのような被害となるかを知るために、全ての貯水量が瞬時に流出する状況を想定しています。

表示されている範囲以外においても、被害が発生する可能性がありますので、注意が必要です。



ため池浸水想定区域



凡例

緊急避難場所 兼 避難所

緊急避難場所: 災害から一時的、緊急的に避難する場所
避難所: 被災者等を必要な期間滞在させるための施設

消防団蔵置所

- 高速道路
- 国道・県道
- 到達時間
- 水部
- 対象ため池

避難経路の安全性

- ひざ上(0.5m以上)が浸水
通行は危険
- ひざ下(0.5m未満)が浸水
通行には注意が必要

土砂災害

- 土砂災害特別警戒区域
- 土砂災害警戒区域(土石流)
- 土砂災害警戒区域(急傾斜地の崩壊)
- 土砂災害警戒区域(地すべり)

(注意)

ため池が決壊時に想定どおりの水位まで浸水した場合、避難場所等が使用できなくなるおそれがあります。

1:8,000

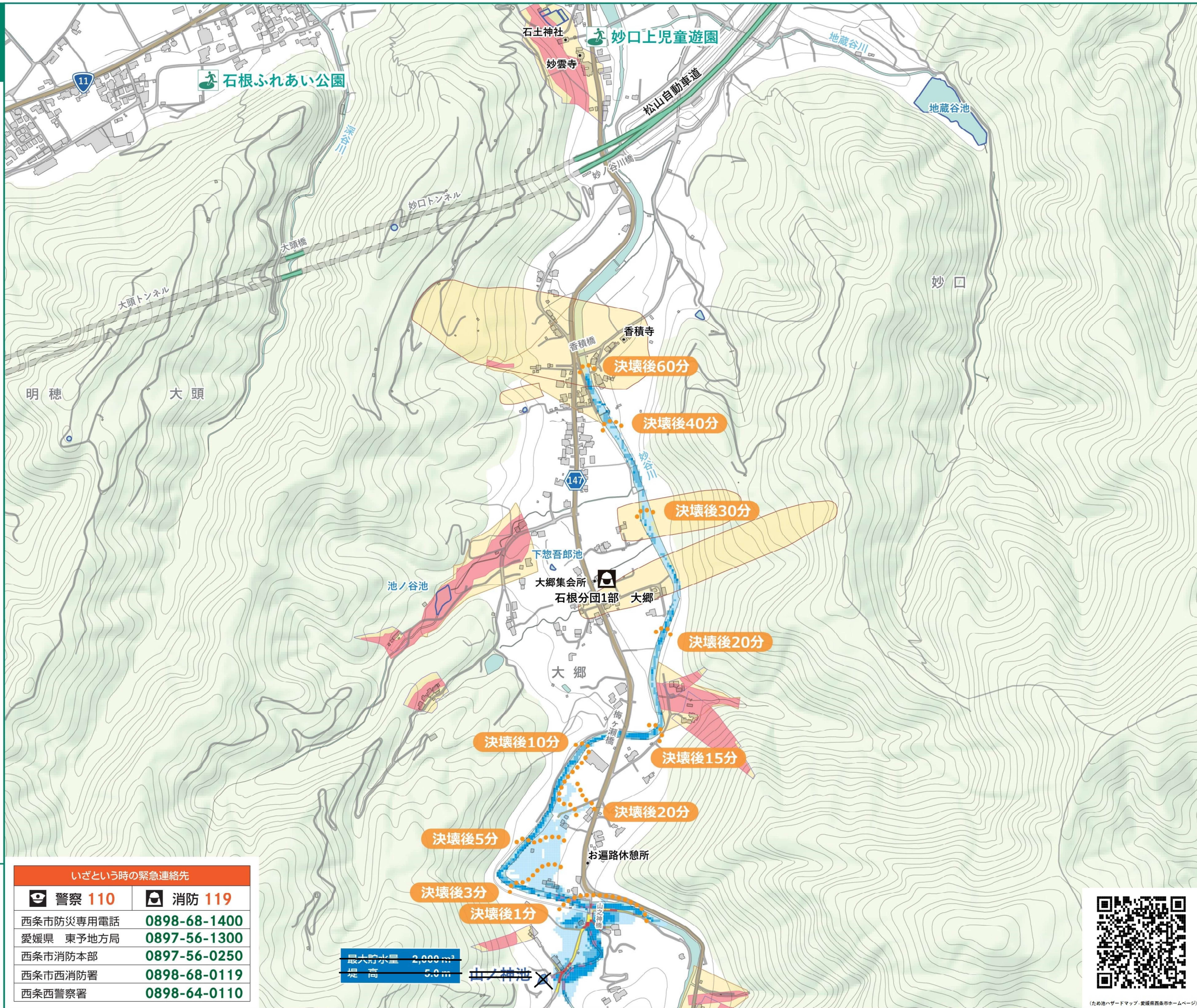
500mを歩くのにかかる時間(平地)※目安
成人男性 約6分
成人女性 約8分
高齢者 約10分

西条市 農林水産部 農林土木課
TEL:0897-56-5151 令和5年2月作成

このマップに掲載しているハザード情報
ため池 愛媛県、西条市作成/令和2年度作成
土砂災害 警戒区域・特別警戒区域: 令和3年12月7日告示分まで
地図 測量法に基づく国土地理院長承認(使用)R4JHs 113

いざという時の緊急連絡先

警察 110	消防 119
西条市防災専用電話	0898-68-1400
愛媛県 東予地方局	0897-56-1300
西条市消防本部	0897-56-0250
西条市西消防署	0898-68-0119
西条西警察署	0898-64-0110



(ため池ハザードマップ: 愛媛県西条市ホームページ)

かみじょうがなるいけ
上城ヶ平池
ため池ハザードマップ 131

このマップは、上城ヶ平池が決壊した場合にどのような被害となるかを知るために、全ての貯水量が瞬時に流出する状況を想定しています。
表示されている範囲以外においても、被害が発生する可能性がありますので、注意が必要です。



ため池浸水想定区域



凡例

- 緊急避難場所 兼 避難所
- 緊急避難場所: 災害から一時的、緊急的に避難する場所
- 避難所: 被災者等を必要な期間滞在させるための施設
- 警察
- 消防団設置所
- 高速道路
- 国道・県道
- 到達時間
- 水部
- 対象ため池

河川洪水浸水想定区域

河川浸水想定範囲

避難経路の安全性

- ひざ上(0.5m以上)が浸水
通行は危険
- ひざ下(0.5m未満)が浸水
通行には注意が必要

土砂災害

- 土砂災害特別警戒区域
- 土砂災害警戒区域(土石流)
- 土砂災害警戒区域(急傾斜地の崩壊)
- 土砂災害警戒区域(地すべり)

1:10,000

500mを歩くのに
かかる時間(平地)※目安

成人男性 約6分
成人女性 約8分
高齢者 約10分

西条市 農林水産部 農林土木課
TEL:0897-56-5151 令和5年2月作成

このマップに掲載しているハザード情報

ため池 愛媛県、西条市作成/令和2年度作成
土砂災害 警戒区域・特別警戒区域: 令和3年12月7日告示分まで
地図 測量法に基づく国土地理院長承認(使用)R4JHs 113
対象河川 中山川/愛媛県作成/平成28年5月13日



いざという時の緊急連絡先

警察 110	消防 119
西条市防災専用電話	0898-68-1400
愛媛県 東予地方局	0897-56-1300
西条市消防本部	0897-56-0250
西条市西消防署	0898-68-0119
西条西警察署	0898-64-0110

(注意)
ため池の決壊時に想定どおりの水位まで浸水した場合、避難場所等が使用できなくなるおそれがあります。



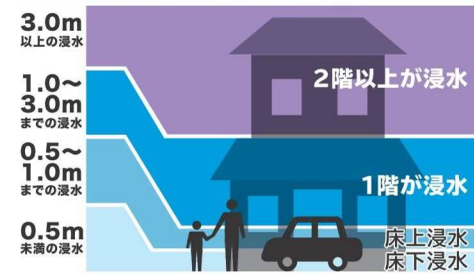
(ため池ハザードマップ: 愛媛県西条市ホームページ)

てらひがしけ なかいけ にしやしきいけ
寺東池・中池・西屋敷池
 ため池ハザードマップ 133・134・135

このマップは、寺東池・中池・西屋敷池が決壊した場合にどのような被害となるかを知るために、全ての貯水量が瞬時に流出する状況を想定しています。
 表示されている範囲以外においても、被害が発生する可能性がありますので、注意が必要です。



ため池浸水想定区域



凡例

- 緊急避難場所 兼 避難所
 緊急避難場所: 災害から一時的、緊急的に避難する場所
 避難所: 被災者等を必要な期間滞在させるための施設
- 福祉避難所
 障がい者など要配慮者とその家族が避難するための施設。大規模災害が発生した場合に、発災から約3日後を目途に開設。
- 警察
- 消防団設置所
- 高速道路
- 国道・県道
- 到達時間
- 水部
- 対象ため池

河川洪水浸水想定区域

河川浸水想定範囲

避難経路の安全性

- ひざ上(0.5m以上)が浸水
 通行は危険
- ひざ下(0.5m未満)が浸水
 通行には注意が必要

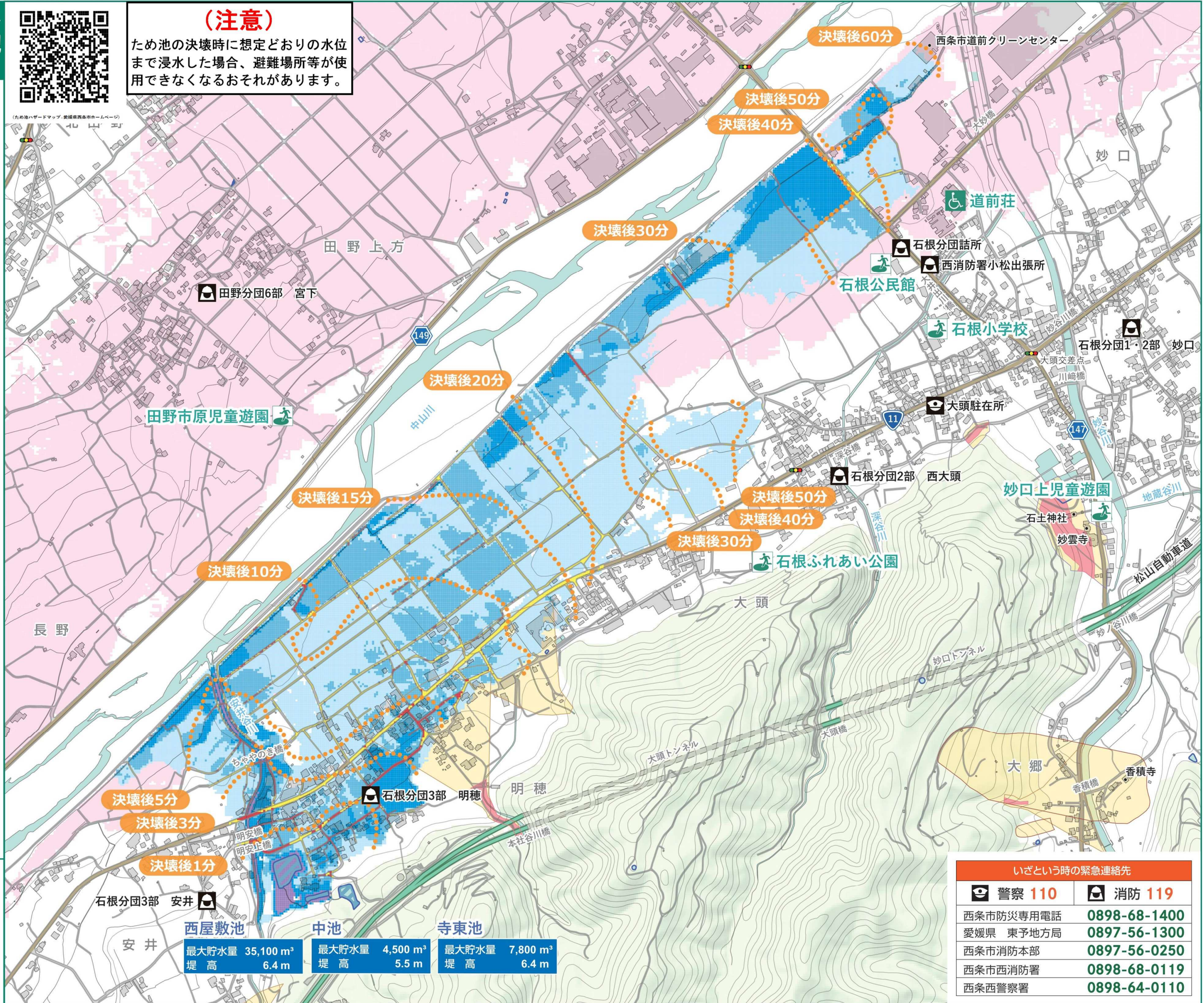
土砂災害

- 土砂災害特別警戒区域
- 土砂災害警戒区域(土石流)
- 土砂災害警戒区域(急傾斜地の崩壊)
- 土砂災害警戒区域(地すべり)



西条市 農林水産部 農林土木課
 TEL:0897-56-5151 令和5年2月作成
 このマップに掲載しているハザード情報
 ため池 愛媛県、西条市作成/令和元年度作成
 土砂災害 警戒区域・特別警戒区域: 令和3年12月7日告示分まで
 地図 測量法に基づく国土地理院長承認(使用)R4JHs 113
 対象河川 中山川/愛媛県作成/平成28年5月13日

(注意)
 ため池が決壊時に想定どおりの水位まで浸水した場合、避難場所等が使用できなくなるおそれがあります。



いざという時の緊急連絡先

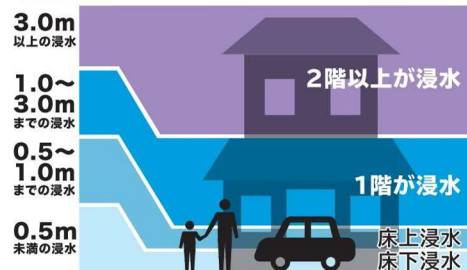
警察 110	消防 119
西条市防災専用電話	0898-68-1400
愛媛県 東予地方局	0897-56-1300
西条市消防本部	0897-56-0250
西条市西消防署	0898-68-0119
西条西警察署	0898-64-0110

西谷泉池・中ノ池・畑池・阿弥陀池
ため池ハザードマップ 139・138・137・136

このマップは、西谷泉池・中ノ池・畑池・阿弥陀池が決壊した場合にどのような被害となるかを知るために、全ての貯水量が瞬時に流出する状況を想定しています。表示されている範囲以外においても、被害が発生する可能性がありますので、注意が必要です。



ため池浸水想定区域



凡例

緊急避難場所 兼 避難所
緊急避難場所: 災害から一時的、緊急的に避難する場所
避難所: 被災者等を必要な期間滞在させるための施設

- 消防団蔵置所
- 高速道路
- 国道・県道
- 到達時間
- 水部
- 対象ため池

河川洪水浸水想定区域

河川浸水想定範囲

避難経路の安全性

- ひざ上(0.5m以上)が浸水 通行は危険
- ひざ下(0.5m未満)が浸水 通行には注意が必要

土砂災害

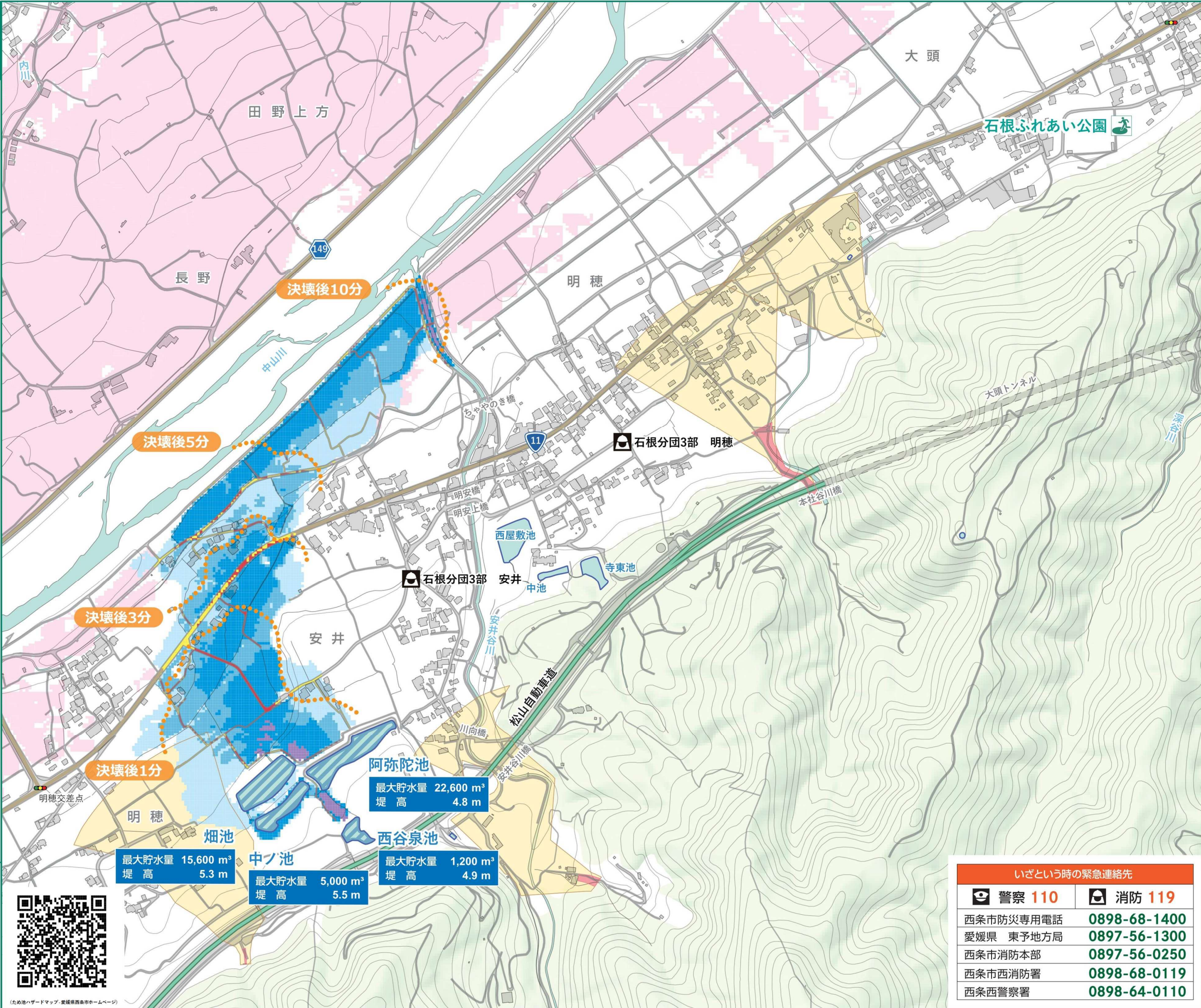
- 土砂災害特別警戒区域
- 土砂災害警戒区域(土石流)

(注意)

ため池が決壊時に想定どおりの水位まで浸水した場合、避難場所等が使用できなくなるおそれがあります。

1:7,000
500mを歩くのにかかる時間(平地)※目安
成人男性 約6分
成人女性 約8分
高齢者 約10分

西条市 農林水産部 農林土木課
TEL:0897-56-5151 令和5年2月作成
このマップに掲載しているハザード情報
ため池 愛媛県、西条市作成/令和元年度作成
土砂災害 警戒区域・特別警戒区域: 令和3年12月7日告示分まで
地図 測量法に基づく国土地理院長承認(使用)R4JHs 113
対象河川 中山川/愛媛県作成/平成28年5月13日



いざという時の緊急連絡先

警察 110	消防 119
西条市防災専用電話	0898-68-1400
愛媛県 東予地方局	0897-56-1300
西条市消防本部	0897-56-0250
西条市西消防署	0898-68-0119
西条西警察署	0898-64-0110



(ため池ハザードマップ、愛媛県西条市ホームページ)