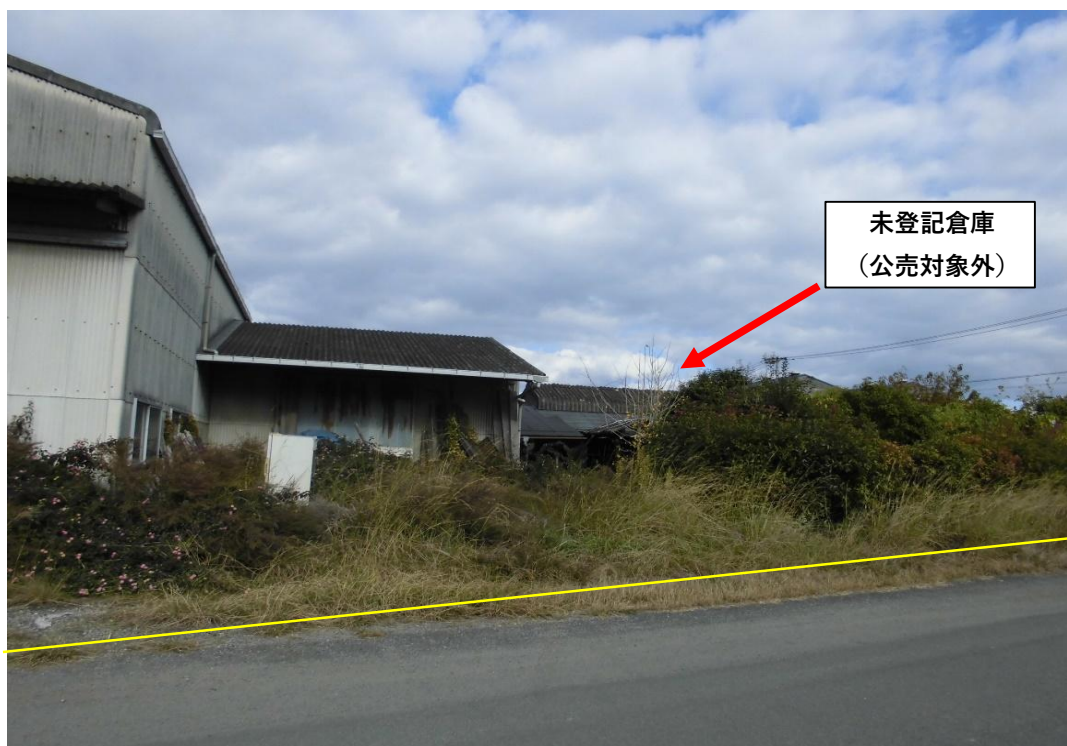


公売公告兼見積価額公告別紙			
公売公告番号	第 1 号	見積価額 (最低公売価額)	4,000,000円
売却区分番号	1-2	公売保証金	400,000円
公 売 財 産 の 表 示	不動産の表示 (全部事項証明書の表示による)		
	(土地の表示) 所在地 : 西条市港字新地 地番 : 38番1 地目 : 雑種地 地積 : 628.00㎡ (建物の表示) 所在地 : 西条市港字新地 38番地1 家屋番号 : 38番1 種類 : 作業場 構造 : 鉄骨造スレート葺2階建 床面積 : 1階 177.70㎡ 2階 22.54㎡		
公 売 財 産 の 概 要	1 公法上の規制 都市計画区分 : 非線引都市計画区域内 用途地域 : 工業専用地域 建ぺい率 : 60% 容積率 : 200%		
	2 供給処理施設 上水道 : あり 下水道 : なし 都市ガス : なし		
	3 形状・間口・奥行 形状 : 台形 間口 : 約41.95m 奥行 : 約19.34m		
	4 接面道路及び高低差 接面 : 接面道路なし、間口42m、南側に幅員約4.0mの西条神拝1号線あり。 高低差 : ほぼ等高		
	5 特記事項 ・上記「公売財産の表示」欄に記載の不動産を一括売却する。 ・上記「公売財産の表示」欄に記載の不動産上に、滞納者が所有の未登記倉庫が存在している。 ・未登記倉庫については、公売対象外。 ・当該倉庫の存在を承知のうえ、本公売物件土地及び登記建物を購入するものとする。 ・当該倉庫に関する第三者との権利関係（地上権・賃貸借その他の使用関係を含む）については、西条市は保証せず、引渡し後の処理、交渉については買受人の責任において行うこと。 ・公売財産について、あらかじめその現況及び関係公簿等を確認すること。 ・境界については、隣接所有者と協議が必要である。 ・西条市は引渡しの義務を負わないので、前所有者からの引渡し等は買受人自身で行うこと。 ・公売財産に隠れた契約不適合があっても、西条市は、担保責任を負わない。 ・西条市記載のものと現況が異なる場合は、現況を優先する。 ・「地域地区」、「地域計画・開発事業等」について、特別な設定なし。 ・周知の埋蔵文化財包蔵地の指定地域ではない。		
	6 交通・立地 ・最寄り駅 : 伊予西条駅 約3.5km ・公共機関 : 西条市役所 約2.8km ・商業施設 : DCM西条店 約2.2km		

現況写真



対象不動産の東南側より撮影



対象不動産の南側より撮影

現 況 写 真



対象不動産の北側より撮影



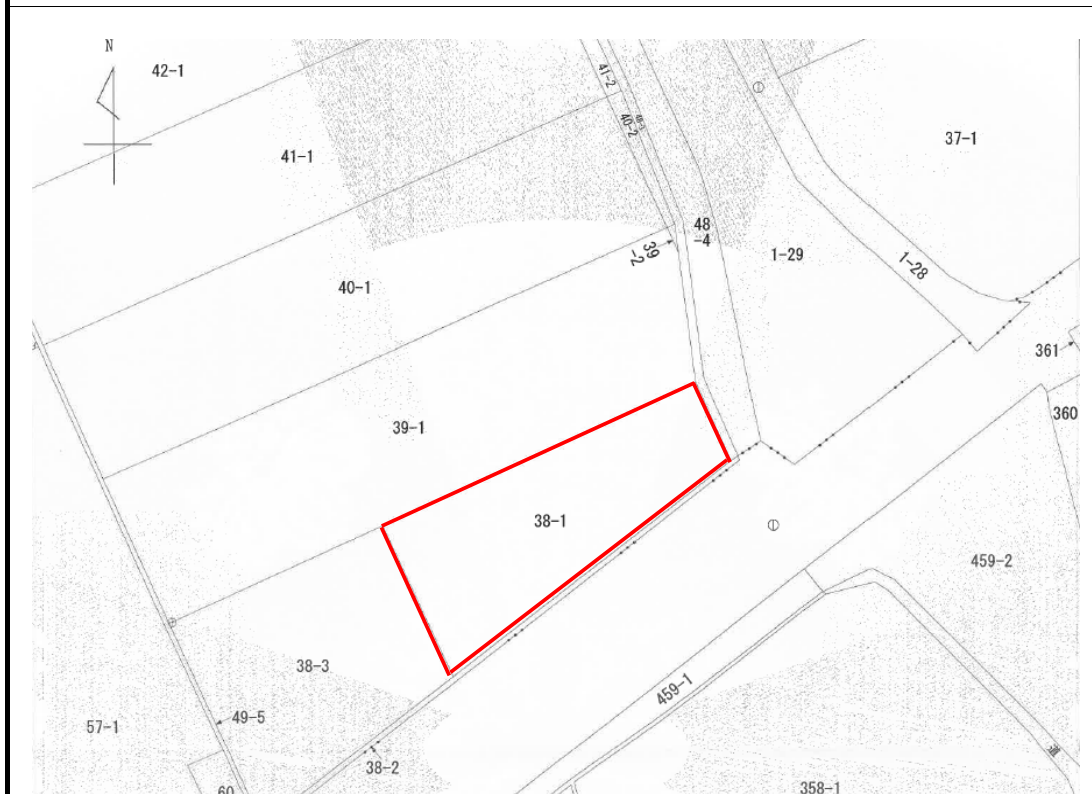
対象不動産の東側より撮影

[位置図]



国土地理院の「地理院地図(電子国土WEB)」に対象不動産の位置図を追記して掲載

[所在図]



対象不動産は太枠で囲われた部分(西条市港38番1)です。
図面と現況が異なる場合は、現況を優先します。