



クライミングに挑戦！



詳細は

〒761-3116
Tel.0898-76-3116
申アウトドアオアシス石鎚

山登りの基本装備

日時 3月29日(日)
11時～12時

アウトドアセミナー

日時 3月14日(土)
11時～12時

低山ハイキングの楽しみ方

日時 3月14日(土)
11時～12時

参加費 7800円

日時 3月4日(水)
13時～15時30分

対象 高校生以上

日時 3月4日(水)
13時～15時30分

クライミングガイドに学ぶ

クライミング講座STEP

1(トップロップクライミ

ング)アウトドアオアシス

石鎚

日時 3月4日(水)
13時～15時30分

対象 高校生以上

日時 3月4日(水)
13時～15時30分

参加費 7800円

日時 3月4日(水)
13時～15時30分

アウトドアセミナー

山登りの基本装備

日時 3月29日(日)
11時～12時

アウトドアオアシス石鎚

〒761-3116
Tel.0898-76-3116
申アウトドアオアシス石鎚

山登りの基本装備

日時 3月29日(日)
11時～12時

アウトドアセミナー

山登りの基本装備

日時 3月29日(日)
11時～12時

アウトドアオアシス石鎚

〒761-3116
Tel.0898-76-3116
申アウトドアオアシス石鎚

山登りの基本装備

日時 3月29日(日)
11時～12時

アウトドアセミナー

山登りの基本装備

日時 3月29日(日)
11時～12時

アウトドアオアシス石鎚

〒761-3116
Tel.0898-76-3116
申アウトドアオアシス石鎚

山登りの基本装備

日時 3月29日(日)
11時～12時

アウトドアセミナー

山登りの基本装備

日時 3月29日(日)
11時～12時

アウトドアオアシス石鎚

〒761-3116
Tel.0898-76-3116
申アウトドアオアシス石鎚

山登りの基本装備

日時 3月29日(日)
11時～12時

アウトドアセミナー

山登りの基本装備

日時 3月29日(日)
11時～12時

アウトドアオアシス石鎚

〒761-3116
Tel.0898-76-3116
申アウトドアオアシス石鎚

山登りの基本装備

日時 3月29日(日)
11時～12時

アウトドアセミナー

山登りの基本装備

日時 3月29日(日)
11時～12時

アウトドアオアシス石鎚

〒761-3116
Tel.0898-76-3116
申アウトドアオアシス石鎚



地域を守る消防団員が集います

令和8年
西条市消防観閲式

日時 3月15日(日) 10時～

場所 総合文化会館

内容 消防団員が一堂に会し、功績のあった方々へ表彰が行われます。

消防本部 消防総務課

〒761-0250
Tel.0897-156-0250

令和8年
西条市消防観閲式

日時 3月15日(日) 10時～

場所 総合文化会館

内容 消防団員が一堂に会し、功績のあった方々へ表彰が行われます。

消防本部 消防総務課

〒761-0250
Tel.0897-156-0250

令和8年
西条市消防観閲式

日時 3月15日(日) 10時～

場所 総合文化会館

内容 消防団員が一堂に会し、功績のあった方々へ表彰が行われます。

消防本部 消防総務課

〒761-0250
Tel.0897-156-0250

令和8年
西条市消防観閲式

日時 3月15日(日) 10時～

場所 総合文化会館

内容 消防団員が一堂に会し、功績のあった方々へ表彰が行われます。

消防本部 消防総務課

〒761-0250
Tel.0897-156-0250

令和8年
西条市消防観閲式

日時 3月15日(日) 10時～

場所 総合文化会館

内容 消防団員が一堂に会し、功績のあった方々へ表彰が行われます。

消防本部 消防総務課

〒761-0250
Tel.0897-156-0250

令和8年
西条市消防観閲式

日時 3月15日(日) 10時～

場所 総合文化会館

内容 消防団員が一堂に会し、功績のあった方々へ表彰が行われます。

消防本部 消防総務課

〒761-0250
Tel.0897-156-0250

令和8年
西条市消防観閲式

日時 3月15日(日) 10時～

場所 総合文化会館

内容 消防団員が一堂に会し、功績のあった方々へ表彰が行われます。

消防本部 消防総務課

〒761-0250
Tel.0897-156-0250

令和8年
西条市消防観閲式

日時 3月15日(日) 10時～

場所 総合文化会館

内容 消防団員が一堂に会し、功績のあった方々へ表彰が行われます。

消防本部 消防総務課

〒761-0250
Tel.0897-156-0250

令和8年
西条市消防観閲式

日時 3月15日(日) 10時～

場所 総合文化会館

内容 消防団員が一堂に会し、功績のあった方々へ表彰が行われます。

消防本部 消防総務課

〒761-0250
Tel.0897-156-0250

令和8年
西条市消防観閲式

日時 3月15日(日) 10時～

場所 総合文化会館

内容 消防団員が一堂に会し、功績のあった方々へ表彰が行われます。

消防本部 消防総務課

〒761-0250
Tel.0897-156-0250

令和8年
西条市消防観閲式

日時 3月15日(日) 10時～

場所 総合文化会館

内容 消防団員が一堂に会し、功績のあった方々へ表彰が行われます。

消防本部 消防総務課

〒761-0250
Tel.0897-156-0250

韓国語講座

対象 7割以上の受講が可能で、次のいずれかに該当する方

市内に在住・通勤する方

西条市国際交流協会会員

期間 5月～12月(各コース15回)

コース・定員など

入門(0からスタート)

木曜日 19時～20時 15人

初級①

(ハングル文字が読める方)

月曜日 19時～20時 15人

初級②

(初級①受講済みの方)

月曜日 19時～20時 15人

初級③

(初級②受講済みの方)

月曜日 19時～20時 15人

初級④

(初級③受講済みの方)

月曜日 19時～20時 15人

初級⑤

(初級④受講済みの方)

月曜日 19時～20時 15人

初級⑥

(初級⑤受講済みの方)

月曜日 19時～20時 15人

初級⑦

(初級⑥受講済みの方)

月曜日 19時～20時 15人

初級⑧

(初級⑦受講済みの方)

月曜日 19時～20時 15人

初級⑨

(初級⑧受講済みの方)

月曜日 19時～20時 15人

初級⑩

(初級⑨受講済みの方)

月曜日 19時～20時 15人

初級⑪

(初級⑩受講済みの方)

月曜日 19時～20時 15人

初級⑫

(初級⑪受講済みの方)

月曜日 19時～20時 15人

初級⑬

(初級⑫受講済みの方)

月曜日 19時～20時 15人

初級⑭

(初級⑬受講済みの方)

月曜日 19時～20時 15人

初級⑮

(初級⑭受講済みの方)

月曜日 19時～20時 15人

初級⑯

(初級⑮受講済みの方)

月曜日 19時～20時 15人

初級⑰

(初級⑯受講済みの方)

月曜日 19時～20時 15人

初級⑱

(初級⑰受講済みの方)

月曜日 19時～20時 15人

初級⑲

(初級⑱受講済みの方)

月曜日 19時～20時 15人

初級⑳

(初級⑲受講済みの方)

韓国語講座

対象 7割以上の受講が可能で、次のいずれかに該当する方

市内に在住・通勤する方

西条市国際交流協会会員

期間 5月～12月(各コース15回)

コース・定員など

入門(0からスタート)

木曜日 19時～20時 15人

初級①

(ハングル文字が読める方)

月曜日 19時～20時 15人

初級②

(初級①受講済みの方)

月曜日 19時～20時 15人

初級③

(初級②受講済みの方)

月曜日 19時～20時 15人

初級④

(初級③受講済みの方)

月曜日 19時～20時 15人

初級⑤

(初級④受講済みの方)

月曜日 19時～20時 15人

初級⑥

(初級⑤受講済みの方)

月曜日 19時～20時 15人

初級⑦

(初級⑥受講済みの方)

月曜日 19時～20時 15人

初級⑧

(初級⑦受講済みの方)

月曜日 19時～20時 15人

初級⑨

(初級⑧受講済みの方)

月曜日 19時～20時 15人

初級⑩

(初級⑨受講済みの方)

月曜日 19時～20時 15人

初級⑪

(初級⑩受講済みの方)

月曜日 19時～20時 15人

初級⑫

(初級⑪受講済みの方)

月曜日 19時～20時 15人

初級⑬

(初級⑫受講済みの方)

月曜日 19時～20時 15人

初級⑭

(初級⑬受講済みの方)

月曜日 19時～20時 15人

初級⑮

(初級⑭受講済みの方)

月曜日 19時～20時 15人

初級⑯

(初級⑮受講済みの方)

月曜日 19時～20時 15人

初級⑰

(初級⑰受講済みの方)

月曜日 19時～20時 15人

初級⑱

(初級⑱受講済みの方)

月曜日 19時～20時 15人

初級⑲

(初級⑲受講済みの方)

月曜日 19時～20時 15人

初級⑳

(初級⑲受講済みの方)



日曜日の朝に、英語を楽しもう！

日曜日の朝に、英語を楽しもう！

日時 3月22日(日) 10時～15時

場所 キッチンカーや雑貨などのマルシェや企業PRブースなど。マンスリー特別企画は、自然写真家・松本紀夫さんによる「アラスカライブシアター」。プラ

ネタリウムドームスクリーンと音響で、アラスカの自然を臨場感たっぷりに伝えていただきます。(有料・チケット必要)。「家族で楽しむ!SAIJOクラフト体験フェア」では、市内の伝統工芸品の展示・販売も開催。今月のプラネタリウムは、「春の夜空の物語」この春見える星空や惑星に関する神話を、プラネタリウムの満天の星の中で紹介。

SAIJO BASE

Tel.0897-147-6063

場所・問合せ

SAIJO BASE

Tel.0897-14



医療者と一緒にしゃべりませんか？



詳細は

▼日時 3月8日(日) 9時～14時30分(8時45分集合)
※雨天の場合、3月15日(日)に延期。実施の有無は前日の夕方に竹林をよくする会のホームページに掲載予定

▼集合場所 竹林をよくする会炭小屋(市内中心部から兎之山バス停前左折)

▼内容 放置竹林の伐採整備・粉碎・搬出などの軽作業。

▼持ち物 作業できる服装・滑りにくい靴、軍手

※工具・弁当は会が用意

▼竹林をよくする会(工藤) Tel.080-1416-2409



初めての方も大歓迎です！



詳細は

▼日時 3月12日(木) 14時～15時

▼内容 同世代の仲間や医療者とお話しませんか。参加費無料。申し込み不要。

▼場所・問合せ 四国がんセンター 患者・家族総合支援室 暖だん(松山市南海本町) Tel.089-999-11209

健康・福祉

四国がんセンター主催「AYA世代サロン」

▼対象 15歳～40歳代のがん患者さん

※四国がんセンターを受診されていない方も参加できます

▼日時 3月12日(木) 14時～15時

▼内容 同世代の仲間や医療者とお話しませんか。参加費無料。申し込み不要。

▼場所・問合せ 四国がんセンター 患者・家族総合支援室 暖だん(松山市南海本町) Tel.089-999-11209

放置竹林の伐採整備にご協力ください！

愛媛県総合科学博物館 イベント情報

企画展

「ようこそゲノムワールドへ」生命の設計図を調べて分かった驚きの発見

▼日時 開催中～4月5日(日) 9時～17時30分

▼内容 「ゲノム」、「DNA」、「遺伝子」といった言葉は聞いたことがあっても、その具体的な姿や役割について深く知る機会は少ないかもしれません。本展は、ゲノムがなぜ「生命の設計図」と呼ばれるのか、子どもから大人まで楽しく学べる体験型企画展です。研究で使われている実験道具の展示、最新の研究を分かりやすく開設するコーナーなど、見どころ満載です。

企画展関連ミニ実験教室「マイクロペットで実験してみよう」

▼日時 3月1日(日)・15日(日)、4月2日(木)・5日(日) 11時30分～12時

▼内容 マイクロペットや

1・5mlチューブといった研究現場で用いられる道具で実験します。マイクロペットの先端に付ける道具であるチップと1・5mlチューブをプレゼント！

▼定員 各回5人

▼料金 常設展示観覧チケットが必要

▼愛媛県総合科学博物館 Tel.0897-4014100

愛媛県警吹奏楽団・西条少年少女合唱団 コラボコンサート

▼対象 一般、ライオンズ関係者、学生

▼日時 4月26日(日) 15時～16時

▼場所 総合文化会館

▼内容 西条ライオンズクラブ結成65周年を記念して、愛媛県警察音楽隊と西条少年少女合唱団のコラボコンサート、犯罪防止講話など。

※事前に申込先などで配布する入場整理券が必要

▼西条ライオンズクラブ事務局(西条商工会館内) Tel.0897-5613980

障がいのある方などに日常生活用具を給付します

対象

身体障害者手帳・療育手帳・精神障害者保健福祉手帳の交付を受けた方や、難病の方など

▼用具の種類 身体不自由

特殊寝台、特殊マット、紙おむつ、入浴補助用具など

○視覚障がい 盲人用体温計・体重計など

○聴覚障がい 聴覚障がい者用通信装置・屋内信号装置など

○膀胱・直腸機能障がい ストマ用装具(蓄便袋、蓄尿袋)

○呼吸器機能障がい たん吸引器など

○知的障がい・精神障がい 頭部保護帽、火災警報器など

▼自己負担 原則1割負担(世帯の課税状況に応じて上限額を決定)

▼注意事項 障がいの種類や程度、生活状況に応じて本人の状態に合ったものを交付します

健康・福祉

で希望の用具と異なる場合があります。

要介護認定に該当の方は、介護保険サービスが優先適用されます。

▼市庁舎本館1階地域福祉課 Tel.0897-5211493

FAX 0897-5211294

▼西部支所 市民福祉課



身体状況に応じた用具を選べます

認知症情報交換会

▼日時 3月11日(水) 13時～15時

▼場所 総合福祉センター

▼内容 認知症の本人や介護者の交流、話し合い、相談。

▼(公社) 認知症の人と家族の会(大澤) Tel.080-3740-0697

子育て・教育

子育て・教育

物価高対応子育て応援手当を支給します！

対象児童

①令和7年9月分の児童手当の支給対象児童(令和7年9月に出生した児童については10月分)

②令和7年10月1日から令和8年3月31日までに出生した児童

▼支給対象者 ①の児童手当受給者、または②の保護者のうち生計を維持する程度の高い者

▼支給額 対象児童1人につき2万円(1回限り)

▼手続き 原則申請は必要ありませんが、次のような場合には申請が必要です。

○令和7年10月1日から令和8年3月31日までに出生した児童の保護者

○所属庁から児童手当を受給している公務員

○令和7年10月1日以降に離婚(離婚調停中等も含む)により児童手当の申請が必要になった保護者

子育て・教育

3月のスポーツカレンダー

行事名	日時	場所
西条市スポーツ少年団 さよなら大会(ミニバス)	1日 9:00	東予体育館
小松剣道優勝大会	15日 9:00	東予体育館
西条軟式野球協会旗(天皇賜杯、高松宮賜杯)	15日 9:00 22日 9:00 29日 9:00	西部公園多目的広場ほか
第8回中四国ブロック愛媛スポーツ祭典西条オープン卓球大会(兼)全国卓球選手権大会愛媛選考会	20日 9:00	総合体育館ほか
(公財) 西条市スポーツ協会自主事業 第7回SAIJOジュニアクライミングカップ	21日 9:30 22日 9:30	石鎚クライミングパークSAIJO
西条市スポーツ少年団 第18回ミニソフトボール大会	29日 9:00	ビバ・スポルティアSAIJO

行事の日程・場所などは、変更になる場合あり

お花ふれあいひろば

▼対象 幼児以上

※年齢制限なし。初心者、保護者も参加可

▼日時(全10回) 4月25日(土)～翌年3月の第4土曜日 10時～11時30分

※10月・1月を除く

▼場所 神拝公民館

▼内容 生け花体験を通して、伝統文化の継承や豊かな人間形成を図ります。

▼定員 約30人

▼参加費 各回1000円



四季を彩る、生け花体験

持ち物

はさみ、雑巾、新聞紙など

▼申込方法 氏名、年齢、連絡先を電話またはファクス。

▼嵯峨御流東予司所(岡林) Tel.090-6882-5737

FAX 0897-5313394

支給方法

原則、令和7年10月支給時の児童手当受給口座に、3月から順次振り込みます。詳しくは、2月中に届く通知か、市ホームページをご覧ください。

▼振り込め詐欺などにご注意を！

ご自宅などに西条市から問い合わせを行うことはありますが、ATMの操作や手数料などの振り込みを求めることはありません。

不審な電話がありましたら、問合せ先または最寄りの警察署にご連絡ください。

▼市庁舎新館2階 こども未来課 Tel.0897-5211581

▼西部支所 市民福祉課



健やかな成長を、地域で応援します




詳細は

ひとり親家庭の児童の
学習を支援します

▼対象 ひとり親家庭の小学
生および中学生
▼場所・日時（4月開始予定）
○総合福祉センター
毎週日曜日 14時～16時
○佐伯記念館
毎週日曜日 10時～12時
▼内容
教員○Bなどの支援員が、
宿題などに取り組む児童を
サポート。進路相談も。
▼定員 各10人程度
▼申請時の持ち物 ひとり親
家庭を証明するもの、印鑑
▼申込期間
3月9日（月）～31日（火）
▼実施団体
西条市母子寡婦福祉連合会
市庁舎新館2階
こども未来課
Tel.0897-52-11516
市西部支所 市民福祉課

学びを全力でサポートします

第2子以降の
おむつ券申請と
有効期限の確認を！

第2子以降のお子さんが生
まれた世帯へ、市内の登録店
舗で紙おむつを購入する際に
利用できる「愛顔っ子応援券
（おむつ券）」を交付していま
す。
▼交付額 対象乳児一人につ
き5万円分
▼申請期限
1歳の誕生日の前日
▼有効期限 令和6年度に交
付したおむつ券（緑色）は、
3月31日（火）に有効期限を迎
えます。4月1日（水）以降は
利用できません。
市庁舎新館2階
こども未来課
Tel.0897-52-11581
詳細は



お知らせ

令和8年度からの指定
管理者を指定しました

▼指定した施設と指定管理者
○総合文化会館、丹原文化会館
アクティオ（株）
▼指定期間
令和8年4月1日から令和
13年3月31日までの5年間
市庁舎本館4階 総務課
Tel.0897-52-11364
総合文化会館（上）・丹原文化会館（下）


自衛官等募集事務に
係る情報提供からの
除外受付

自衛隊では、毎年対象者へ
自衛官などの募集案内を送付
しています。市では法令に基
づき、自衛隊から対象者の住
民基本情報（氏名、住所）の
提供依頼があった場合、募集

事務に必要な資料として提供
する予定です。令和8年度の
対象者は、平成20年4月2日
～平成21年4月1日までに生
まれた方です。
自衛隊への情報提供を希望
されない場合は、本人または
保護者などが除外申出手続き
を行うことで提供対象から除
外することができます。手続
きなどの詳細はホームページ
をご覧ください。
市庁舎新館1階 市民課
Tel.0897-52-11458
詳細は


市県民税・国民健康保険
税の申告は3月16日まで

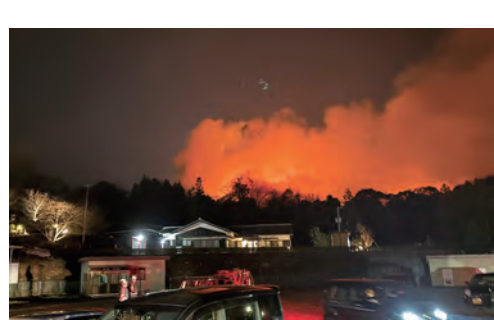
2月から各地区で申告を受
け付けています。すでに日程
が終了した地区の方も、別の
地区の日程で申告できます。
市役所から申告書が届いた方
は、ぜひ郵送申告をご利用く
ださい。
※詳細は、広報さいじょう2
月号（10・11ページ）やホ
ームページをご覧ください
市庁舎本館2階 課税課
Tel.0897-52-11317
市西部支所総務管理課税務係

3月の市税ごよみ

2日（月） 市県民税（特別徴収）
1月分の督促状の発送、国
民健康保険税第8期分の納
期限
10日（火） 市県民税（特別徴収）
2月分の納期限
19日（木） 国民健康保険税第8
期分の督促状の発送
30日（月） 市県民税（特別徴収）
2月分の督促状の発送
※督促状1通につき、100円の
督促手数料をいただきます
※口座振替利用者は、納期限
日の残高にご注意ください

この時期、
火災にご注意を！

山林火災予防運動
実施期間
2月1日（日）～5月31日（日）
令和8年1月から林野火災
注意報・警報の運用が始ま
りました。林野火災警報が
発令されている時は、森林
または森林の周囲おおむね
1kmの範囲は、火の取り扱
いが禁止です。
春季全国火災予防運動
実施期間
3月1日（日）～7日（土）



昨年、今治市・西条市で発生した林野火災の様子

▼いのちを守る四つの習慣

○寝たばこは絶対にしない、
させない
○ストーブの周りに燃えやす
いものを置かない
○こんろを使うときは火のそ
ばを離れない
○コンセントはほこりを掃除
し、不必要なプラグは抜く
※住宅用火災警報器は10年を
目安に交換を
※身体の不自由な方や高齢者
の方などで、取り付けや交
換が困難な場合は消防職員
が向いてサポートします
市消防本部 予防課
Tel.0897-56-0251
市東消防署
Tel.0897-55-0119
市西消防署
Tel.0898-68-0119

令和7年火災・
救急概要

【火災】
出火件数 33件
損害額 28,371千円

令和7年中の火災件数は33件で前年に
比べ6件増加しました。出火原因の第1
位は「電気機器」で5件でした。空気が
乾燥し、火災の発生しやすい気象状態が
続きます。火の取り扱いには細心の注意
を払い、火災をなくしましょう。

【救急】
出動件数 7,146件
（1日当たり 19.6件）
搬送人員 6,377人

前年に比べて、出動件数が168件、搬
送人員が157人増加しました。コロナ禍
を除き全体的に増加しており集計以来、
最も高い数値になっています。
軽症者など、緊急性のない傷病者が救
急車を利用することにより、一刻を争う
傷病者への対応が遅れることになります。
市民の皆さんの救急車適正利用へのご理
解とご協力をお願いします。

【火災】令和7年の火災と前年との比較

区分	令和7年（A）	令和6年（B）	前年との比較（A－B）
合計	件数 33件 損害額 28,371千円	27件 49,764千円	6件 △21,393千円
建物火災	件数 25件 損害額 12,193千円	16件 49,017千円	9件 △36,824千円
林野火災	件数 1件 損害額 3,936千円	0件 0千円	1件 3,936千円
車両火災	件数 3件 損害額 1,696千円	6件 665千円	△3件 1,031千円
船舶火災	件数 0件 損害額 0千円	0件 0千円	0件 0千円
その他の火災	件数 4件 損害額 10,546千円	5件 82千円	△1件 10,464千円
焼損棟数	32棟	40棟	△8棟
り災世帯数	14世帯	23世帯	△9世帯
焼損面積（建物）	床面積 478㎡ 表面積 45㎡	1,958㎡ 175㎡	△1,480㎡ △130㎡
焼損面積（林野）	3,360 a	0 a	3,360 a
死傷者	死者 1人 傷者 6人	1人 2人	0人 4人
1カ月平均火災件数	2.8件	2.3件	0.5件
1件平均損害額	860千円	1,843千円	△983千円

【救急】令和7年の出動件数・搬送人員と前年との比較

区分	令和7年（A）		令和6年（B）		前年との比較（A－B）	
	出動件数	搬送人員	出動件数	搬送人員	出動件数	搬送人員
合計	7,146件	6,377人	6,978件	6,220人	168件	157人
火災	25件	4人	22件	2人	3件	2人
自然災害	0件	0人	0件	0人	0件	0人
水難	3件	1人	8件	7人	△5件	△6人
交通事故	387件	370人	360件	339人	27件	31人
労働災害	73件	68人	66件	62人	7件	6人
運動競技	46件	45人	40件	38人	6件	7人
一般負傷	1,246件	1,118人	1,212件	1,093人	34件	25人
加害	30件	29人	20件	19人	10件	10人
自損行為	34件	15人	38件	22人	△4件	△7人
急病	4,315件	3,762人	4,316件	3,755人	△1件	7人
その他	987件	965人	896件	883人	91件	82人
1日平均出動件数	19.6件		19.1件			

くらしの相談 — 困り事があるときはご相談を — ※原則、祝日・年末年始を除く

相談種類	日時	場所	問合せ
行政相談	3月10日(火) 10時～12時	丹原サービスセンター 2階 第23会議室	相談内容 総務省愛媛行政監視行政相談 センター ℡089-941-7701 日時・場所 市庁舎新館 1階くらし支援課 ℡0897-52-1243 西部支所市民福祉課
	3月10日(火) 13時～15時	市庁舎新館 1階相談室	
人権相談	3月10日(火) 13時～17時	壬生川公民館	市庁舎本館 3階人権擁護課 ℡0897-52-1360
	月～金曜日 8時30分～17時15分	松山地方法務局西条支局	松山地方法務局西条支局 ℡0570-003-110
法律相談 (事前予約制) 受付期間は3月2日 (月)から各開催日の10 時まで。先着11人	3月11日(水)・25日(水) 13時～17時	市庁舎新館 1階相談室	市庁舎新館 1階くらし支援課 ℡0897-52-1243 WEB予約できます▶ 
	3月18日(水) 13時～17時	西部支所 1階第1会議室	
	弁護士が解決の糸口となる助言を行います。相談内容を整理しておいてください。(1人約15分)		
消費生活相談	月～金曜日 8時30分～17時15分	市庁舎新館 1階 消費生活センター	市庁舎新館 1階消費生活センター ℡0897-52-1495
不動産無料相談	3月8日(日) 13時～15時	西条宅建協会 (明屋敷57-11市役所前)	西条宅建協会 ℡0897-55-0988
	3月10日(火) 13時～15時	西条商工会議所東予支所	西条商工会議所東予支所 ℡0898-64-5000
若者就労支援 出張相談会	3月10日(火)・17日(火) 13時～17時	ハローワーク西条	東予若者サポートステーション ℡0897-32-2181
家庭児童相談	月～金曜日 8時30分～17時15分	市庁舎新館 2階 こども未来課	市庁舎新館 2階こども未来課 ℡0897-52-1370 (こども家庭センター 家庭児童相談) ℡0897-52-1373 (DV・婦人相談・自立相談)
DV・婦人相談			
母子父子寡婦 自立相談			
心配ごと相談 (社協：西条市社 会福祉協議会)	月～水曜日 13時～15時	総合福祉センター	社協西条支所 ℡0897-53-0880
	金曜日 10時～12時	西部総合福祉センター	社協東予支所 ℡0898-64-2600
	第2・4木曜日 13時～15時	丹原サービスセンター	社協丹原支所 ℡0898-76-2433
	第1・3・5木曜日 10時～12時	(旧)小松地域福祉センター	社協小松支所 ℡0898-72-6363
補聴器相談会	3月18日(水) 10時～15時	市庁舎新館 1階相談室 3	市庁舎本館 1階地域福祉課 ℡0897-52-1493
	3月25日(水) 10時～15時	西部総合福祉センター 2階 研修室 2	
精神障がい者の 家族相談会	3月19日(木) 13時30分～15時30分	総合福祉センター 2階 社会活動団体室	さくら家族会 (さくらんぼハウス内) ℡0897-53-1803
青少年に関する 教育相談 (不登校など)	月～金曜日 8時30分～16時30分	青少年育成センター本部 (楢木53-1)	青少年育成センター本部・教育支援教室いしづち ℡0897-52-2355
		青少年育成センター西部 (西部支所 4階)	青少年育成センター西部 ℡0898-65-5500 教育支援教室ひうち ℡0898-64-5399
		ヤングテレホン (電話相談)	℡0897-52-2828
24時間子供SOS ダイヤル	毎日24時間受付	(電話相談)	℡0120-0-78310

人口のうごき

(住民基本台帳登録数)

1月末日現在 (前月比)

人口

102,060人 (-117)

世帯数


50,759世帯 (-14)

広報さいじょうをスマホで！

スマートフォンやタブレット端末から、広報紙をチェック！



マチィロ
まちを好きになるアプリ



あなたがこの夏の主役に！

さいじょうミュージカルアカデミー受講生募集

▼対象 歌うこと、踊ること、演じることが好きな方。初心者・市外からの参加大歓迎。
※未成年は保護者の同意が必要

▼日時 4月～8月の火曜日 (全10回) 19時～21時
※発表会は8月30日(日) (前日リハーサルあり)

▼内容 プロの俳優による本格的な歌・ダンス・演技のレッスン。

▼講師 近藤誠二氏 (セインズクリエイト代表)


▼定員 20人程度


▼受講料 月謝4000円

▼申込期限 4月3日(金)

▼場所・申込先 総合文化会館

Tel.0897-5315500

詳細は



応募作品が、会場を春一色に彩ります

2026西条さくら咲く展 作品募集

▼展示期間 4月21日(火)～5月5日(火) 10時～17時

▼募集作品 市内の「さくら」を題材とした美術作品 (絵画・写真・書・立体作品など)

※応募者本人が制作し、未発表のもの

※応募は1人3点まで


▼応募期間 3月31日(火)10時～4月12日(日)


▼応募料 1点につき500円

※作品提出時に支払い、郵送提出の場合は振り込み

▼場所・応募先 丹原文化会館

Tel.0898-6813555

詳細は



誰かに話して、心を休めませんか

相談


患者さん・家族に寄り添う「こころサポ相談室」

▼日時 3月23日(月) 15時～17時

▼場所 西部総合福祉センター

▼内容 がんなどで長期療養が必要な方や在宅医療を受けている方、またそのご家族、または大切な方をなくされた方からの相談、緩和ケアに関する相談など、さまざまなお悩みを臨床心理士がお伺いします。あなたの不安やお悩みを何でもご相談ください。

市庁舎本館1階介護保険課 Tel.0897-5211412



一人で悩まず専門家に相談ください

労災職業病 無料健康相談会

▼場所・開催日 ○総合福祉センター 3月13日(金) 3月14日(土)

○西部総合福祉センター

▼時間 13時～15時 (受付順に個別相談)

▼内容 アスベスト疾病などの労災職業病の相談会。

▼持ち物 ○職歴の分かるもの (厚生年金記録、雇用保険記録) ○会社の健康診断記録など

※全日本建設交連一般労働組合愛媛県本部

Tel.0891-97615550 (平日17時まで)

市民と意見交流会

▼対象 高校生以上の市内で活動するグループや団体 (1グループ当たり45分程度。自由テーマ)


▼日時・場所 ○4月20日(月) 13時30分～15時15分 西部支所 (2団体)
○4月23日(木) 18時～19時45分 本庁 (2団体)

▼申込方法 3月1日(日)10時から申し込み開始。市ホームページの申込フォームから。(先着順。3月17日(火)締切)

問合せ

市庁舎新館4階
シティプロモーション推進課
Tel.0897-52-1694

詳細は▶



19 広報さいじょう 2026. 3

2026. 3 広報さいじょう 18