

佐伯記念館・郷土資料館 Tel.0898-68-4610
開 9時～17時
休月曜日（23日は開館）、12日(木)、24日(火)、25日(水)

写真展
市内愛好家の作品を展示します。
回 1月28日(水)～2月11日(水)

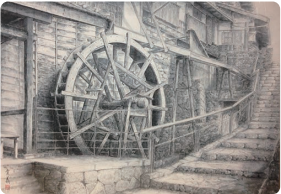


工芸作品展
木工、人形、版画、トールペイントなどを展示します。
回 2月18日(水)～3月5日(木)



東予郷土館 Tel.0898-65-4797
開 10時～18時 休月曜日（23日は開館）、24日(火)、28日(土)

企画展 和紙教室作品展「和紙の表現」
水墨画、和紙ちぎり絵、染め紙、和紙人形、一閑張りなどの教室作品を展示。描いたり、染めたり、貼り合わせたり、形作ったりとさまざまな表現方法で和紙を使用した100点以上の作品が並びます。
回開催中～2月27日(金)



よしてる
企画展 **菅吉暉が愛でた民藝**

日時 開催中～3月29日(日)
内容 昭和の初年、京都に移り住んだ民藝運動の創始者 柳宗悦の影響下に組織された「京都民藝同好会」の創設メンバーであった菅吉暉は「財力の能う限り、恐ろしい程の努力を払って民芸品を漁り歩いた」人でした。その努力の成果をご覧ください。
場所・問合せ 愛媛民藝館 Tel.0897-56-2110

close up

文化会館イベント情報 総合:Tel.0897-53-5500 (休館日:月曜日(23日開館)、6日(金)、12日(木)、24日(火)、25日(水) ※6日は窓口電話対応実施)
丹原:Tel.0898-68-3555 (休館日:月曜日(23日開館)、12日(木)、17日(火)、24日(火)、25日(水) ※17日は窓口電話対応実施)

おすすめイベント **道前太鼓LA・BANTA 2026 定期公演**

日時 3月15日(日) 14時～(13時開場)
出演 道前太鼓LA・BANTA
※ゲストとしてお祭り屋 たね鼓(松山市)、
ツージーズ(西条市)が参加
料金 1,000円(当日1,500円)
※年齢を問わず来場者は全員入場券が必要
※丹原・総合文化会館ほかで入場券販売中
※車椅子席は丹原のみで販売
場所・問合せ 丹原文化会館 Tel.0898-68-3555



考古歴史館 Tel.0897-55-0419
開 9時～17時
休月曜日(23日は開館)、12日(木)、24日(火)、25日(水)
※3階は3月末まで展示準備。展望コーナーのみ利用できます

火おこし体験
回土・日曜日 10時～15時 ※要申込

小松温芳図書館・郷土資料展示室 Tel.0898-72-5634
開 10時～18時(郷土資料展示室は17時まで)
休月曜日(23日は開館)、1日(日)～8日(日)、24日(火)、28日(土)

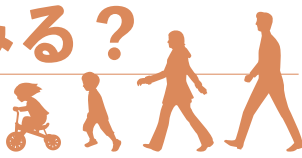
午年なので馬・うま・ウマ
令和8年の干支である「午」に注目。「馬之絵の殿様」として親しまれる小松一柳家10代当主 一柳紹念が描いた「馬」をはじめ、馬にまつわるさまざまな資料を紹介。
回開催中～3月29日(日)



近藤篤山先生旧邸 高校生ガイド!
小松史跡近藤篤山旧邸を会場に、小松高校生ガイドを実施。
回 2月14日(土) 10時30分～12時30分

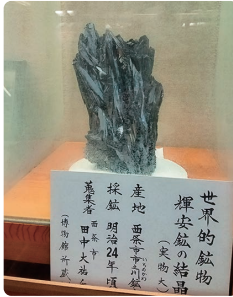
歴史講座 小松藩・西条藩の陣屋について
小松・西条陣屋から移築された門を中心に建築史的調査を基にお話します。
回 2月15日(日) 13時30分～15時 場所:小松公民館
講師 佐藤大規氏(愛媛大学社会共創学部 准教授)
回 2月10日(火)まで ※要申込

2月の公共施設ギャラリー **ちょっと、いってみる?**



西条郷土博物館 Tel.0897-56-3199
開 9時～17時(入館は16時30分まで)
休月曜日(23日は開館)、12日(木)、24日(火)、25日(水)

企画展 輝安鉱と市之川鉱山の歴史展 ～西条郷土博物館所蔵の古い資料と共に～
輝安鉱は市之川鉱山で産出された西条市が誇る鉱石です。市之川鉱山の歴史は古く、明治期に最盛期を迎え、昭和32年に閉山されました。今回の企画展では、時が経ち西条市民の記憶から薄れようとしている輝安鉱と市之川鉱山の歴史を、当館に所蔵されている古い資料と共に振り返ります。
回 2月3日(火)～3月31日(火)



五百亀記念館 Tel.0897-53-1008
開 9時～17時(入館は16時45分まで)
休月曜日(23日は開館)、12日(木)、24日(火)、25日(水)

THE Public Art ～街中の五百亀彫刻に気付いてる?～
地元西条市をはじめ、県内外に建てられている五百亀彫刻作品を広義にパブリックアートとして捉え、その原型および複製、習作、写真資料などを集約して紹介。
回 1月27日(火)～7月5日(日)

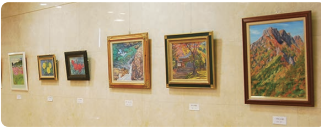


画楽展(画を楽しむ展覧会)
絵画、彫刻、折り紙など西条市を中心に制作している仲間の作品展。
回 2月3日(火)～8日(日)14時

写団ひうち49周年写真展
写真展も49周年を迎え、メンバーも増え個々のパワーアップした力作を展示。
回 2月17日(火)～22日(日)16時

生涯学習の館 Tel.0897-53-8686
開 9時～22時
休月曜日(23日は開館)、12日(木)、24日(火)、25日(水)

「グループどんぐり」絵画小品展
当館で学習する「グループどんぐり」の皆さんの作品展。
回 1月27日(火)～2月13日(金)



第13回心をつなぐ書道展
杏珠と生徒たちによる書道作品を展示します。
回 2月17日(火)～3月6日(金)



四国鉄道文化館・十河信二記念館・観光交流センター 鉄道歴史パークinSAIJO Tel.0897-47-3855
開 9時～17時(入館は16時30分まで)
休水曜日 ※観光交流センターは無休(18時まで開館)

【四国鉄道文化館 北館の催し】
天野コレクション JR東日本のオレカ展
故天野英男氏から寄贈されたオレンジカード(磁気式プリペイドカード)を約500枚展示します!
回 2月1日(日)～28日(土)



紙芝居「十河信二伝」上演 協力:つくしんぼの会
十河信二氏の偉業を、紙芝居で楽しく読み聞かせてくれます。
回 2月8日(日) 13時30分～



DF50ぷらす ディーゼル機関車のお掃除+勉強会
北館に展示しているDF50形ディーゼル機関車をお掃除し、動く仕組みを勉強しよう!
回小学生以上(小学生は保護者同伴)
回 2月15日(日) 10時～11時 講師 加藤圭哉
定 5組(約10人)
※要申込、先着順
回車手、お持ちの方はヘルメット
回四国鉄道文化館
Tel.0897-47-3855



【四国鉄道文化館 南館の催し】
DE10形ディーゼル機関車の運転室公開
普段は入ることのできない、DE10形ディーゼル機関車の運転席を特別公開します!
回 2月22日(日) 10時～12時



愛媛民藝館 Tel.0897-56-2110
開 9時～17時(入館は16時30分まで)
休月曜日(23日は開館)、12日(木)、24日(火)、25日(水)

雛人形展
子どもたちの健やかな成長と幸せを願って雛人形を飾り付けます。
回 2月3日(火)～3月15日(日)

