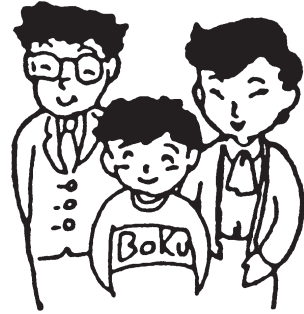


絵で見る 市民生活

(平成 22 年度)

家族数



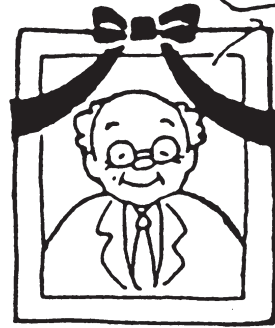
1世帯 2.38人

出生



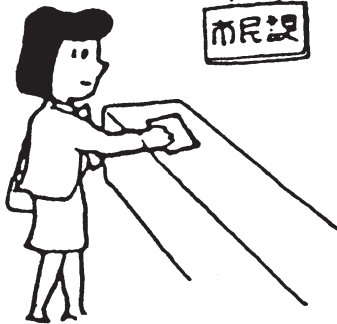
1日 2.62人

死亡



1日 3.50人

転入



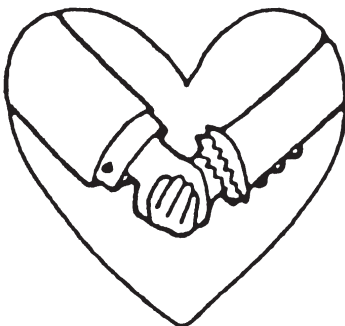
1日 7.63人

転出



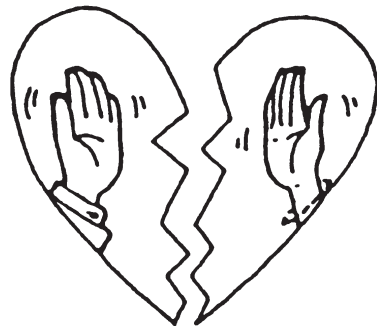
1日 7.90人

婚姻



1日 1.46組

離婚



1日 0.52組

市 税



1人当り 142,529円

ご み



1日1世帯当り 1.4kg

火 災



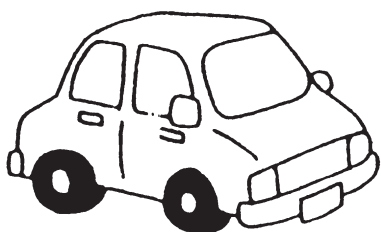
8.9日に 1件

交通事故



24時間に 1.9件

乗 用 車 (軽四輪含む)



1世帯に 1.3台

医 師 (歯科含む)



平成20年度
450人に 1人

病院・診療所 (歯科含む)



平成21年度
736人に 1か所

教 員



小学生15人に 1人
中学生13人に 1人