

西条市防災対策研究協議会  
市民作業部会 資料一覧表 (H25.5.22現在)

No.	区分	資料内容	頁
1	10 インフラ	西条市内主要渋滞箇所位置図	10 - 1
2		消防活動困難地域図	10 - 2
3		西条市2級河川・管理河川位置図	10 - 3
4		樋門・水門位置図(海岸保全施設)	10 - 4
5		樋門・水門位置図(河川管理施設)	10 - 5
6		ポンプ場位置図	10 - 6
7		西条市内ため池位置図	10 - 7
8		防火水槽・水防倉庫位置図	10 - 8
9		消防団の管轄区域及び蔵置所配置図	10 - 9
10		西条市内の主要ダム位置図	10 - 10
			-
			-
			-
			-
			-

6

愛媛県西条市

<位置図>



東予港



■ 区間

区間名		箇所名	
25	一般国道11号 西条市地区	昭和シェル新居浜西前交差点	新居浜市
		西条IC交差点	西条市
		飯岡交差点	西条市
		理容高橋前交差点	西条市
26	一般国道11号 西条市地区	福武沢交差点	西条市
		小川交差点	西条市
		常心交差点	西条市
		加茂川橋交差点	西条市
27	一般国道196号～(主)壬生川丹原線 西条市地区	三津屋交差点北西	西条市
		壬生川駅入口	西条市
28	(主)壬生川新居浜野田線 西条市地区	市塚交差点	西条市
		西条パシフィックホテル前交差点	西条市
		県道13号・県道140号交差点	西条市
		中央病院前交差点	西条市
		エネオス天宗西条東SS前交差点	西条市
		樋之口交差点	西条市
		石川自動車板金塗装前交差点	西条市
		西条市古川甲61前交差点	西条市
		小松ゴルフ場前交差点	西条市

**凡例**

<主要渋滞箇所>  
 ● 箇所  
 ■ 区間  
 ● エリア

<道路種別>  
 高速道路  
 直轄国道  
 補助国道  
 主要地方道  
 一般県道  
 その他道路

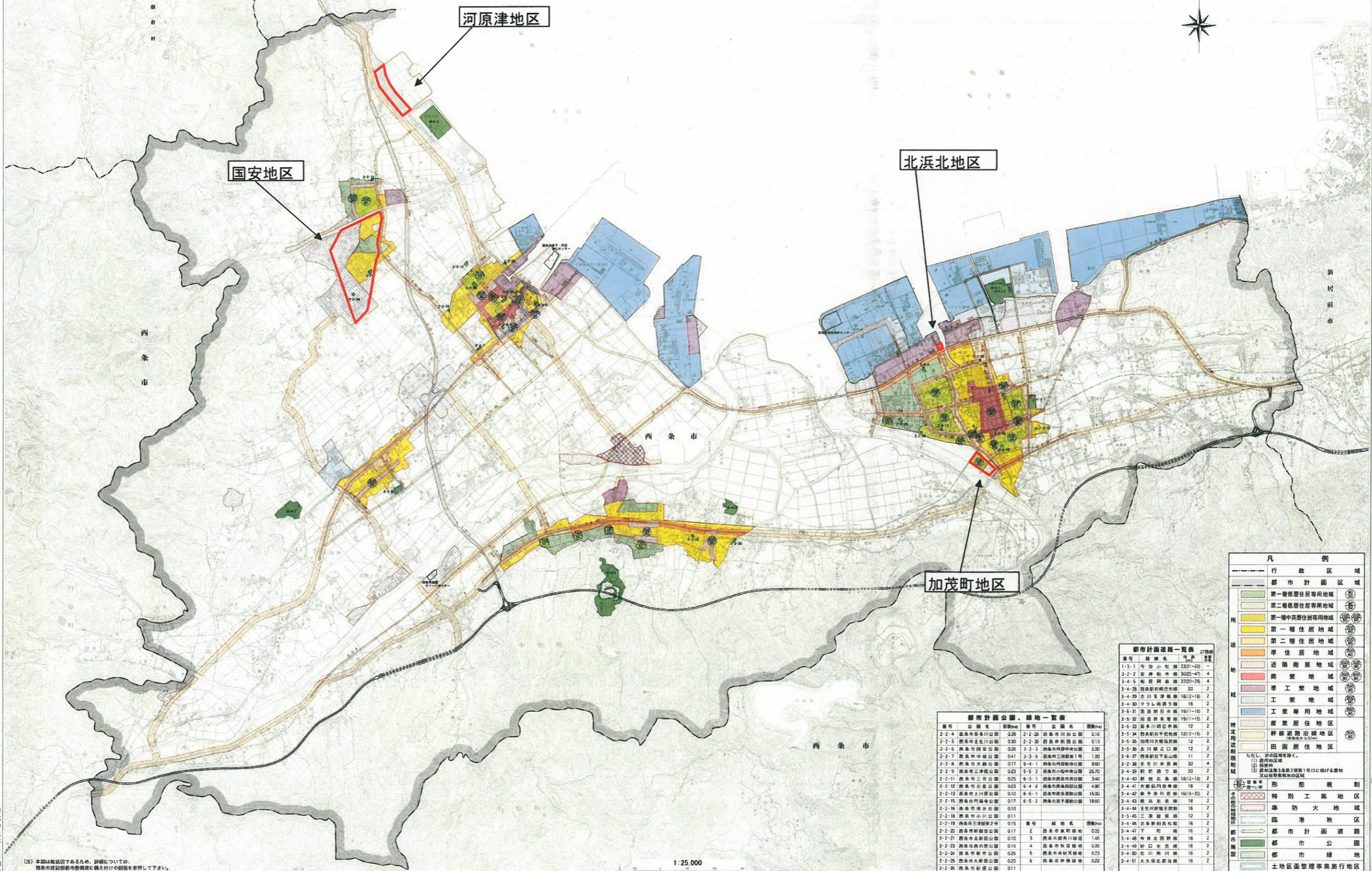
<主要渋滞箇所に近接する主な施設>  
 ■ 主な工場等  
 ● 主な大規模商業施設  
 ● JR駅  
 ● 私鉄駅  
 --- 市町村境界

区間：交差点等が連担するなど、速度低下箇所が連続しており、複数の主要渋滞箇所を含む区間  
 エリア：都市部等、混雑区間・箇所が面的に広がっており、複数路線に跨り複数の主要渋滞箇所を含む区域

500m 0 500 1000 1500

※国土地理院・数値地図情報を基に作成

# 消防活動困難地域図 4箇所



河原津地区

国安地区

北浜北地区

加茂町地区

**凡例**

行政区域  
 都市計画区域  
 第一種低層住居専用地域  
 第二種低層住居専用地域  
 第一種中高層住居専用地域  
 第一種住居地域  
 第二種住居地域  
 準住居地域  
 近隣商業地域  
 商業地域  
 準工業地域  
 工業地域  
 工業専用地域  
 農業居住地域  
 幹線道路沿線地域  
 田園居住地域

特別工業地域  
 臨防火地域  
 臨港地域  
 都市計画道路  
 都市公園  
 都市緑地  
 土地区画整理事業施行地区

**都市計画公園、緑地一覧表**

番号	公園名	面積(m <sup>2</sup> )	番号	公園名	面積(m <sup>2</sup> )
2-2-4	西条市多田川公園	039	2-2-28	西条市川治公園	010
2-2-5	西条市壬生川公園	030	2-2-30	西条市前西公園	013
2-2-6	西条市国安公園	035	3-3-3	西条市内原中央公園	230
2-2-7	西条市中城公園	041	3-3-5	西条市三津屋1号	130
2-2-8	西条市大野公園	077	5-4-1	西条市丹波町中央公園	950
2-2-9	西条市三津屋公園	023	5-5-3	西条市小松中央公園	2570
2-2-11	西条市三津屋公園	025	6-2-1	西条市西町中央公園	340
2-2-12	西条市大野公園	023	6-4-2	西条市西町中央公園	430
2-2-13	西条市上川原公園	010	6-5-1	西条市西町中央公園	1530
2-2-15	西条市西町中央公園	017	6-5-2	西条市西町中央公園	1850
2-2-16	西条市清水公園	010			
2-2-18	西条市小川公園	011			
2-2-19	西条市新築公園	015			
2-2-20	西条市新築公園	017			
2-2-21	西条市新築公園	010			
2-2-23	西条市西町中央公園	015			
2-2-24	西条市新築公園	025			
2-2-25	西条市大野公園	020			
2-2-26	西条市新築公園	011			

**都市計画道路一覧表** 27路線

番号	路線名	幅員	番号	路線名	幅員
1-3-1	今治小松線	22(21-22)	-		
3-2-2	安井船木線	30(25-47)	4		
3-4-5	船橋阿蘇線	22(20-26)	4		
3-4-26	西条駅前線	20	2		
3-4-29	吉川東洋線	18(12-18)	2		
3-4-30	クラレ西条線	18	2		
3-5-31	西条新日本線	15(11-15)	2		
3-5-32	西条西条線	15(11-15)	2		
3-5-33	西条西条線	12	2		
3-5-34	西条駅前干拓地線	12(12-15)	2		
3-5-35	加茂川大橋線	12	2		
3-5-36	吉川西之口線	12	2		
3-6-37	西条駅前下島山線	11	2		
3-2-38	壬生川東線	30	4		
3-4-39	新町西条線	20	2		
3-4-40	船橋北条線	18(13-18)	2		
3-4-41	大野西町線	16	2		
3-4-42	船橋西条線	16(14-31)	2		
3-4-43	船橋北条線	16	2		
3-4-44	壬生川駅前線	16	2		
3-5-45	三津屋線	12	2		
3-4-46	船橋西条線	16	2		
3-4-47	下町線	16	2		
3-4-48	寺井北条線	16	2		
3-4-49	砂口水線	16	2		
3-4-50	北川南川線	16	2		
3-4-51	大久保北条線	16	2		

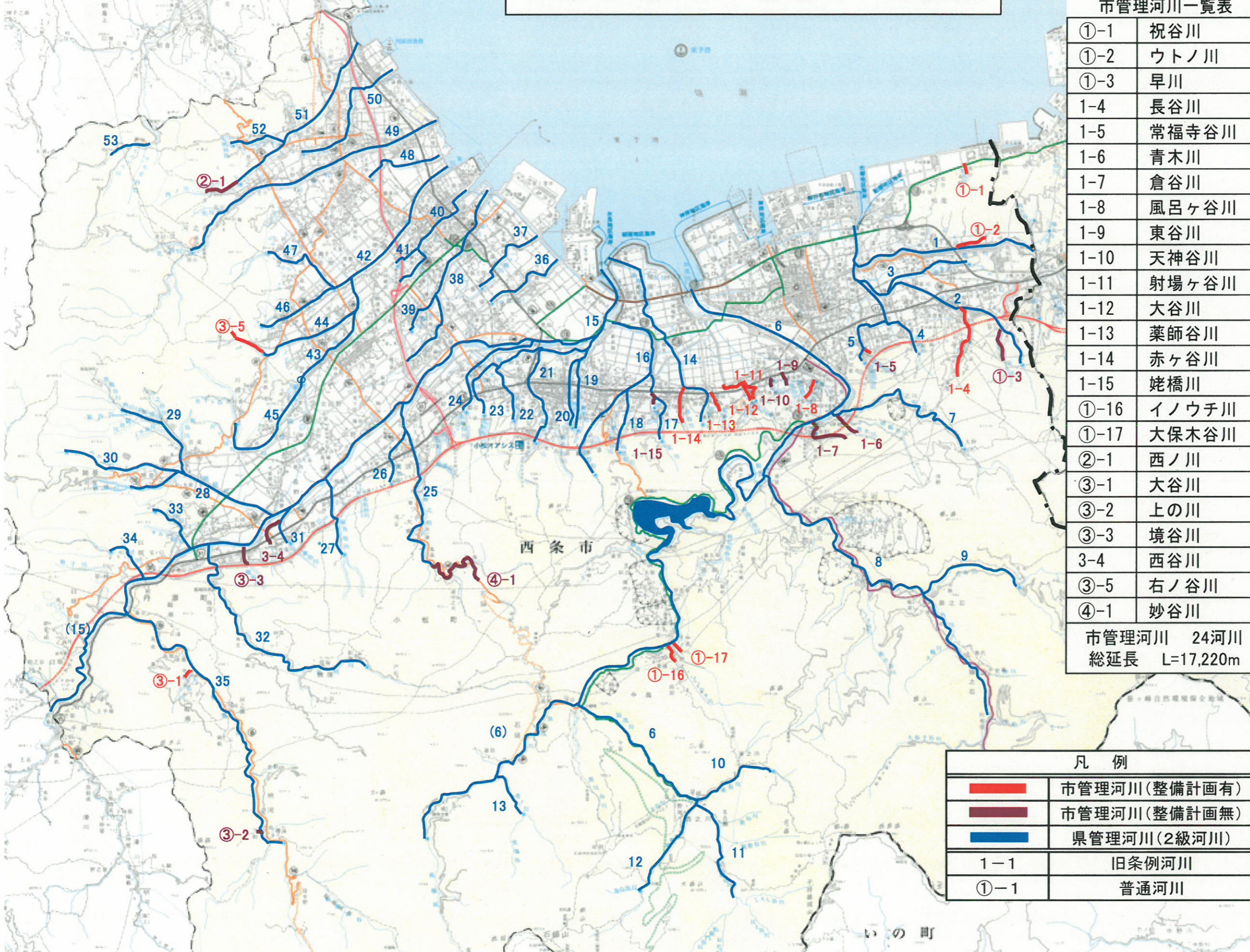
(注) 本図は地図図であるため、詳細については、西条市建設部都市整備課に問い合わせの情報を参照して下さい。

1:25,000



今治市

# 西条市2級河川・管理河川位置図



### 市管理河川一覧表

①-1	祝谷川
①-2	ウトノ川
①-3	早川
1-4	長谷川
1-5	常福寺谷川
1-6	青木川
1-7	倉谷川
1-8	風呂ヶ谷川
1-9	東谷川
1-10	天神谷川
1-11	射場ヶ谷川
1-12	大谷川
1-13	薬師谷川
1-14	赤ヶ谷川
1-15	姥橋川
①-16	イノウチ川
①-17	大保木谷川
②-1	西ノ川
③-1	大谷川
③-2	上の川
③-3	境谷川
3-4	西谷川
③-5	右ノ谷川
④-1	妙谷川

市管理河川 24河川  
総延長 L=17,220m

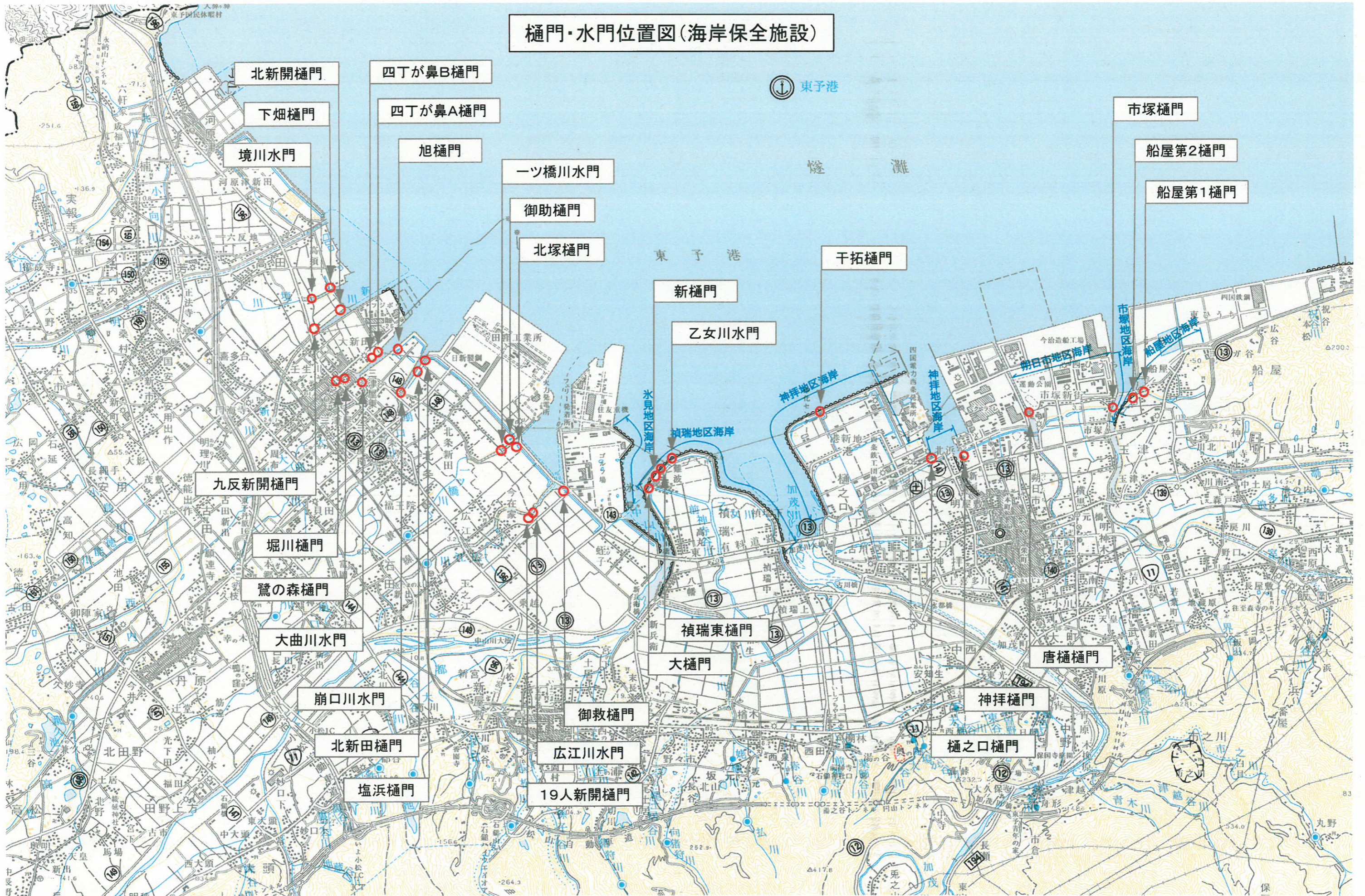
凡例	
	市管理河川(整備計画有)
	市管理河川(整備計画無)
	県管理河川(2級河川)
1-1	旧条例河川
①-1	普通河川

### 二級河川一覧表

水系名	河川名	
渦井川	1 渦井川	
	2 室川	
	3 浪多川	
	4 界谷川	
	5 金剛院谷川	
加茂川	6 加茂川	
	7 市之川	
	8 谷川	
	9 吉井川	
	10 東ノ谷川	
	11 名古瀬谷川	
	12 御燈谷川	
	13 老の川	
	前神寺谷川	14 前神寺谷川
		中山川
	15 中山川	
16 猪狩川		
17 払川		
18 向猪狩川		
19 東谷川		
20 西谷川		
21 小松川		
22 大日川		
23 大谷川		
24 都谷川		
25 妙谷川		
26 深谷川		
27 安井谷川		
28 関屋川		
29 西川		
30 ウルメ川		
31 東谷川		
32 志河川		
33 大谷川		
34 天子川		
35 鞍瀬川		
広江川	36 広江川	
一ツ橋川	37 一ツ橋川	
崩口川	38 崩口川	
	39 本郷川	
大曲川	40 大曲川	
	41 大川	
新川	42 新川	
	43 内川	
	44 西山川	
	45 高松川	
	46 徳能川	
	47 小島川	
	境川	48 境川
大明神川	49 大明神川	
小向川	50 小向川	
	北川	51 北川
52 スミヤ川		
頓田川	53 黒谷川	

二級河川 53河川  
総延長 L=227,035m

樋門・水門位置図(海岸保全施設)



北新開樋門

四丁が鼻B樋門

東子港

下畑樋門

四丁が鼻A樋門

市塚樋門

境川水門

旭樋門

船屋第2樋門

一ツ橋川水門

御助樋門

船屋第1樋門

北塚樋門

東子港

干拓樋門

新樋門

乙女川水門

九反新開樋門

堀川樋門

鷺の森樋門

大曲川水門

崩口川水門

北新田樋門

塩浜樋門

禎瑞東樋門

大樋門

御救樋門

広江川水門

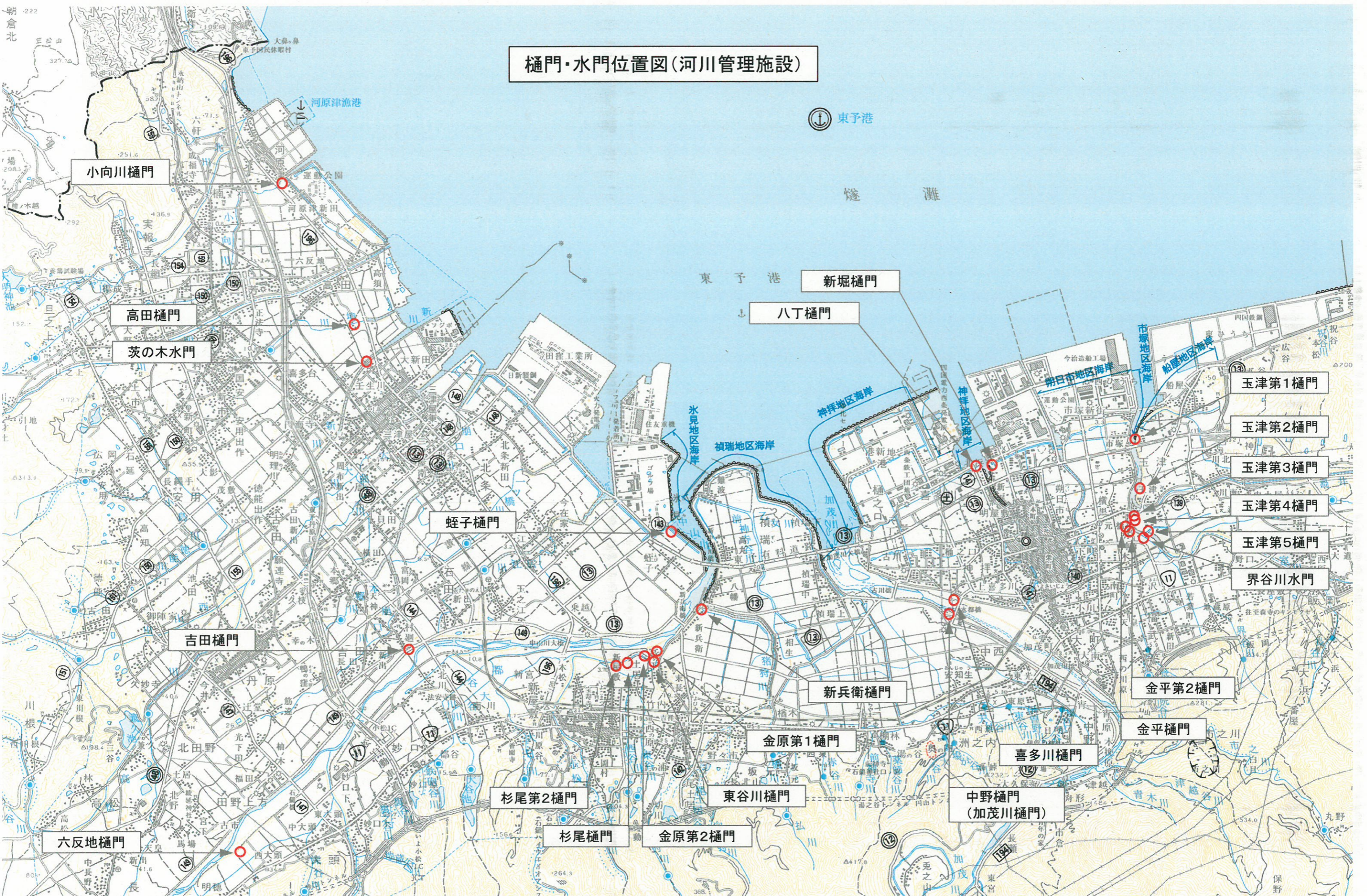
19人新開樋門

神拝樋門

樋之口樋門

唐樋門

# 樋門・水門位置図(河川管理施設)



# ポンプ場位置図

●	公共下水道雨水ポンプ場
●	湛水防除排水機場
●	(港湾)排水機場(高潮対策)
●	仮設水中ポンプ設置箇所





今治市

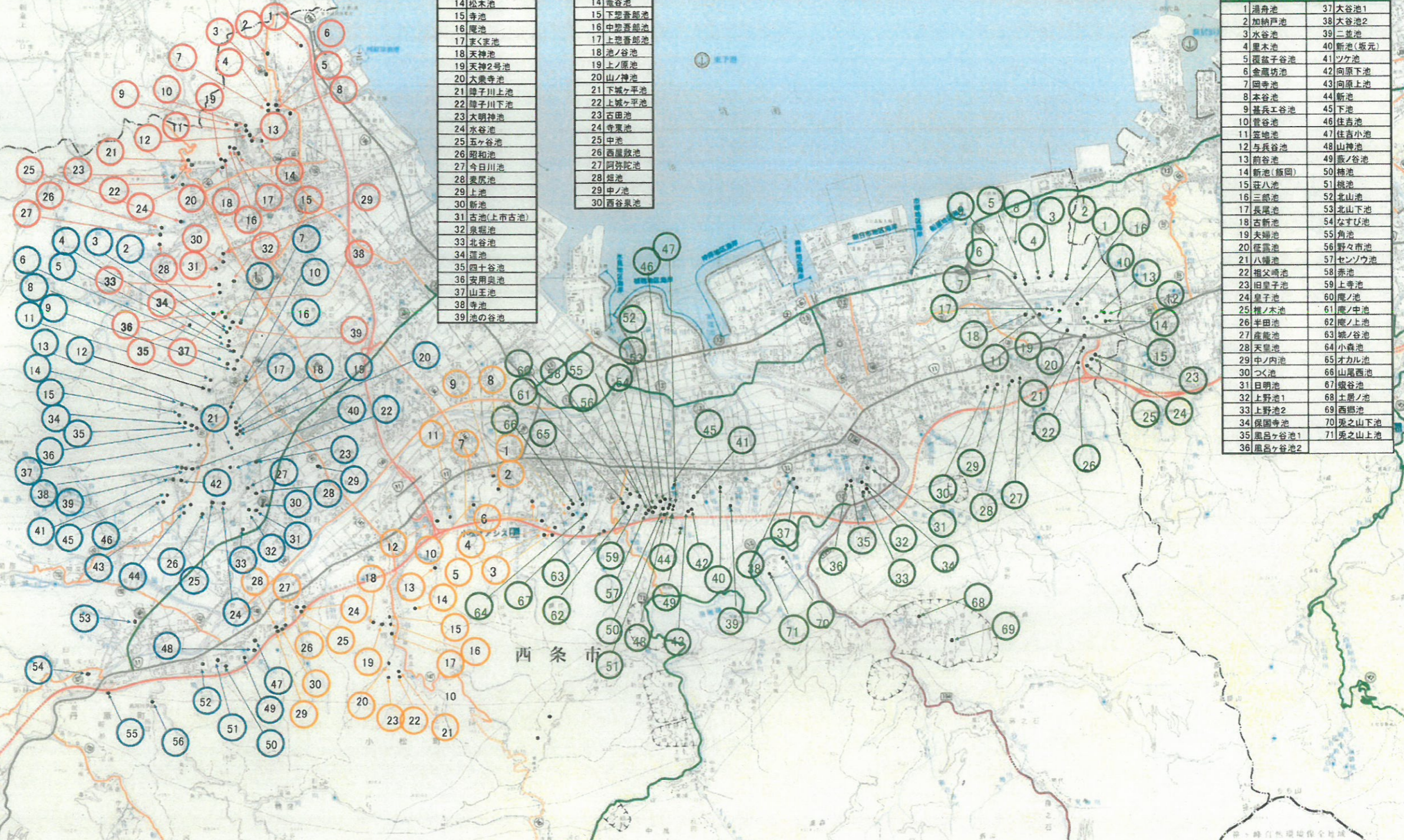
### 西条市内ため池位置図

1	新池(高知)
2	多々良池
3	じとわ池
4	寺池
5	奥池(高知)
6	大成寺池
7	湯ノ谷池
8	小池
9	神池
10	埴出池
11	山ノ神池
12	長尾池
13	上池
14	蓮池
15	西山池
16	走田池
17	善芝池
18	弘法院池
19	新池(久妙寺)
20	ハス池
21	谷池
22	奥池(高松)
23	池之内池
24	つんぼ池
25	下の田池
26	西池
27	兼久島池
28	兼久前池
29	笹ヶ窪池
30	大明神池
31	照井池
32	小池
33	市助池
34	藤澤山池
35	藤澤山池
36	金山池
37	真草原池
38	新堀池
39	新池
40	古池(川根)
41	上谷池
42	山之神池
43	寺池
44	かつざん池
45	田崎池
46	権ヶ谷池
47	古池(明穂)
48	新池
49	宮前池
50	寺尾上池
51	ひょうたん池
52	原池
53	竹谷池
54	六本松池
55	西ノ谷池
56	志河川ダム

番号	池名
1	雲文山池
2	六軒大池
3	六軒ツバコ池
4	福基池
5	成程寺大池
6	小池
7	長池
8	天玉池
9	大池
10	王子池
11	新月上池
12	新月下池
13	下谷池
14	松木池
15	寺池
16	慶池
17	まぐさ池
18	天神池
19	天神2号池
20	大衆寺上池
21	隠子川上池
22	隠子川下池
23	大明神池
24	水谷池
25	五ヶ谷池
26	照和池
27	今日川池
28	奥原池
29	上池
30	新池
31	古池(上市古池)
32	泉堀池
33	北谷池
34	蓮池
35	四十谷池
36	安用泉池
37	山玉池
38	寺池
39	池の谷池

番号	池名
1	天神旧池
2	三角池
3	兼神谷新池
4	兼神谷旧池
5	半吉谷池
6	香池
7	藤刈池
8	上裏池
9	盛池
10	大谷池
11	池の谷池
12	修理谷池
13	地蔵谷池
14	香池
15	下架香池
16	中架香池
17	上架香池
18	池ノ谷池
19	上ノ原池
20	山ノ神池
21	下城ヶ平池
22	上城ヶ平池
23	古田池
24	寺東池
25	中池
26	西屋敷池
27	阿弥陀池
28	畑池
29	中ノ池
30	西谷泉池

1	湯舟池
2	加納戸池
3	水谷池
4	里木池
5	福鏡子谷池
6	金蔵坊池
7	圓寺池
8	本谷池
9	兼兵工谷池
10	菅谷池
11	築地池
12	与兵谷池
13	前谷池
14	新池(飯岡)
15	荘八池
16	三郎池
17	長尾池
18	古新池
19	夫崎池
20	征露池
21	八幡池
22	相父崎池
23	旧皇子池
24	皇子池
25	権ノ木池
26	半田池
27	産産池
28	天皇池
29	中ノ内池
30	つゞ池
31	日明池
32	上野池1
33	上野池2
34	保国寺池
35	風呂ヶ谷池1
36	風呂ヶ谷池2
37	大谷池1
38	大谷池2
39	二並池
40	新池(坂元)
41	ツケ池
42	向原下池
43	向原上池
44	新池
45	下池
46	住吉池
47	住吉小池
48	山神池
49	兼ノ谷池
50	橋池
51	橋池
52	北山池
53	北山下池
54	なすび池
55	角池
56	野々市池
57	センノウ池
58	赤池
59	上寺池
60	鷹ノ池
61	鷹ノ中池
62	鷹ノ上池
63	城ノ谷池
64	小森池
65	オカル池
66	山尾西池
67	城谷池
68	土居ノ池
69	西郷池
70	坂之山下池
71	坂之山上池



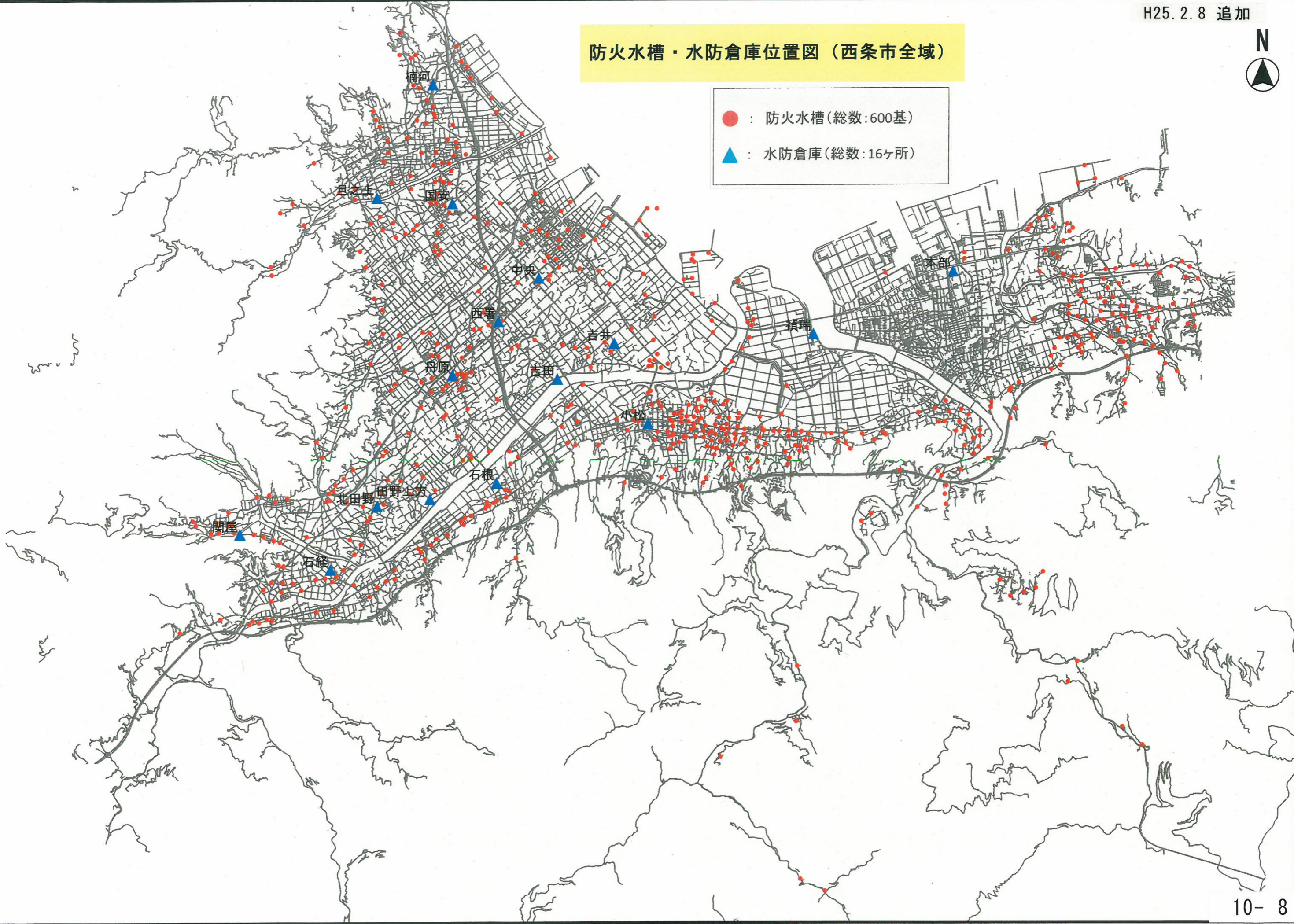
東温市



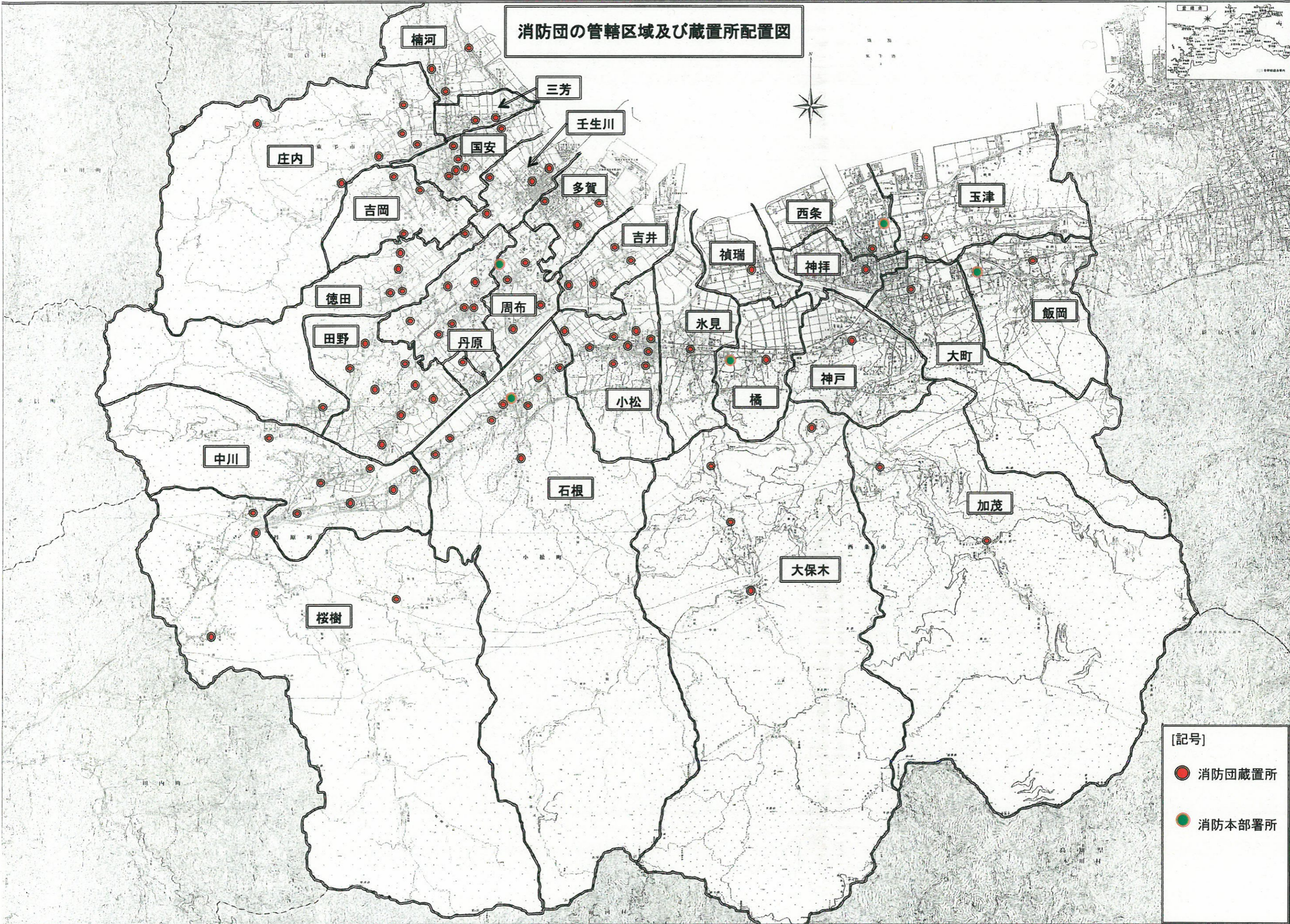


### 防火水槽・水防倉庫位置図（西条市全域）

- : 防火水槽(総数:600基)
- ▲ : 水防倉庫(総数:16ヶ所)



消防団の管轄区域及び蔵置所配置図



# 市内の主要ダム位置図

## 津波浸水予測のライン

H15年：中央防災会議の想定結果をもとに、西条市が予測(P.9-5同様)

### 中山川逆調整池ダム

竣工年	昭和42 (1967) 年
貯水量	12万 立方メートル
管理者	松山発電工水管理事務所 (愛媛県)
用途	農業用水 工業用水 水力発電

### 志河川ダム

竣工年	平成22 (2010) 年
貯水量	130万 立方メートル
管理者	志河川ダム管理事務所 (農林水産省)
用途	農業用水

### 黒瀬ダム

竣工年	昭和47 (1972) 年
貯水量	3600万 立方メートル
管理者	黒瀬ダム管理事務所 (愛媛県)
用途	洪水調節 農業用水 工業用水 水力発電
放流基準	ダム流入量が毎秒500立方メートルに達した時から開始
放流能力	毎秒 840 立方メートル

