

西条市防災対策研究協議会
市民作業部会 資料一覧表(H25.5.22現在)

No.	区分	資料内容	頁
1	8 液状化基礎資料	液状化検討のための基礎資料(地形・地質)	8 - 1
2		同上(埋立の変遷)	8 - 2
3		同上(液状化の可能性)	8 - 3
4		浦安市の液状化災害	8 - 4
			-
			-
			-
			-

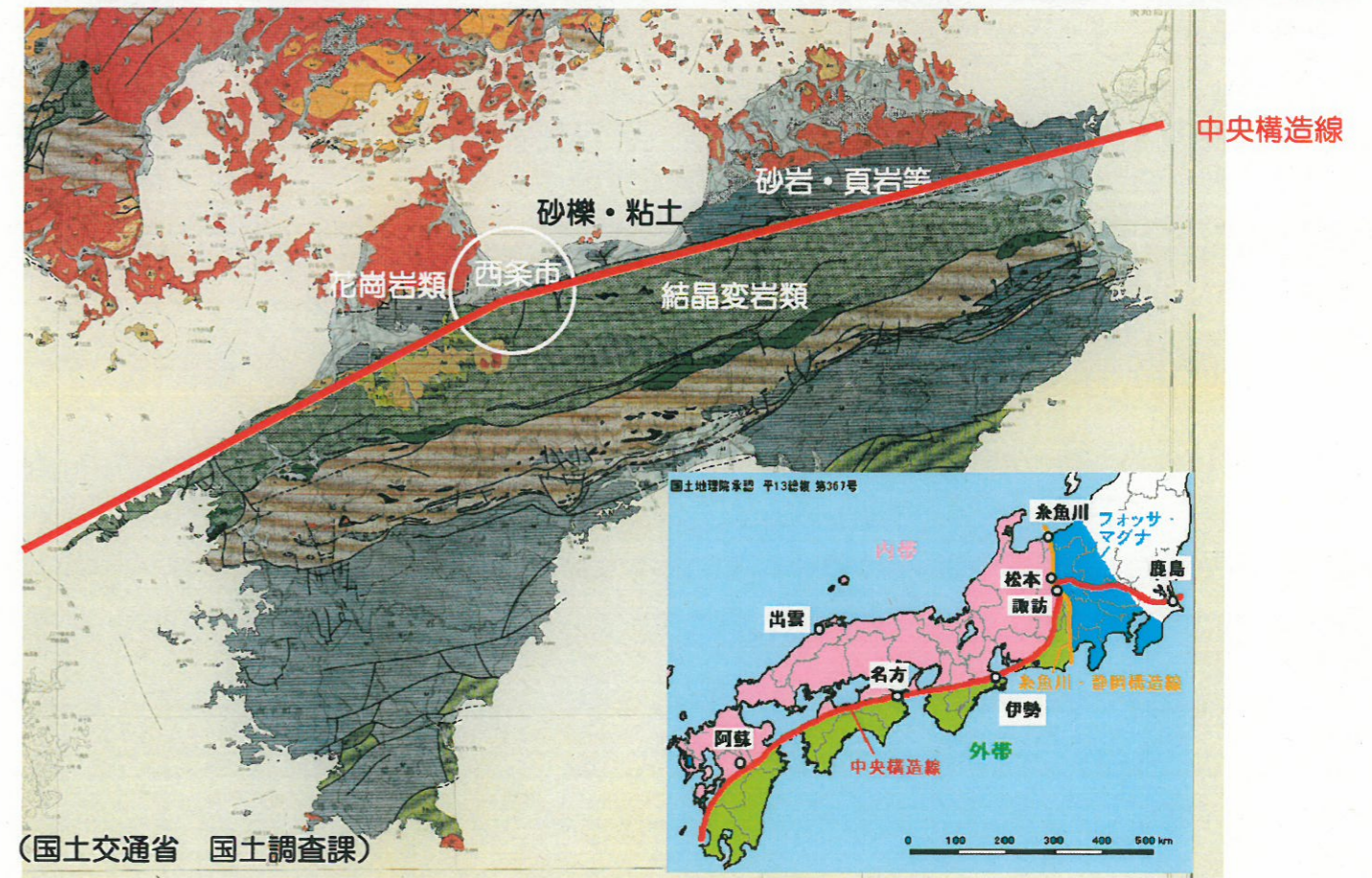
液状化検討のための基礎資料

- 目次 -

- 1 地形・地質
- 2 埋立の変遷
- 3 液状化の可能性

1 地形・地質

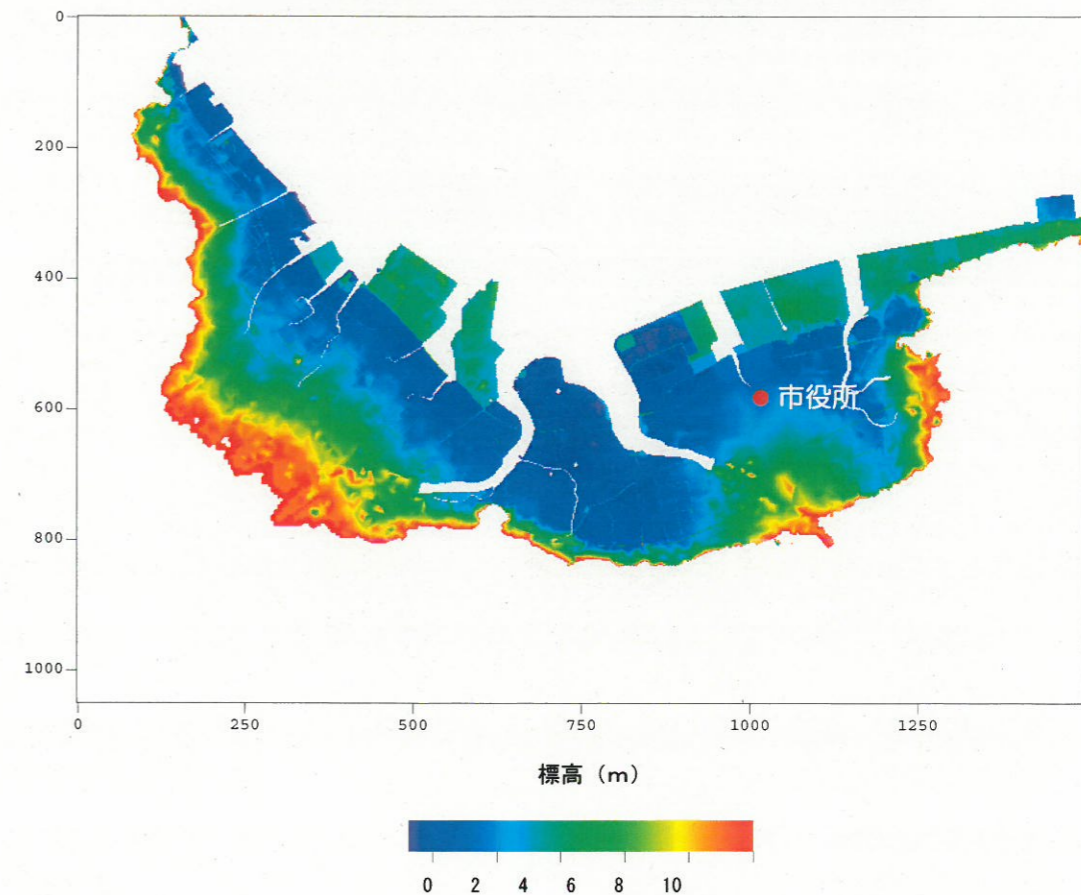
50万分の1土地分類基本調査 表層地質図



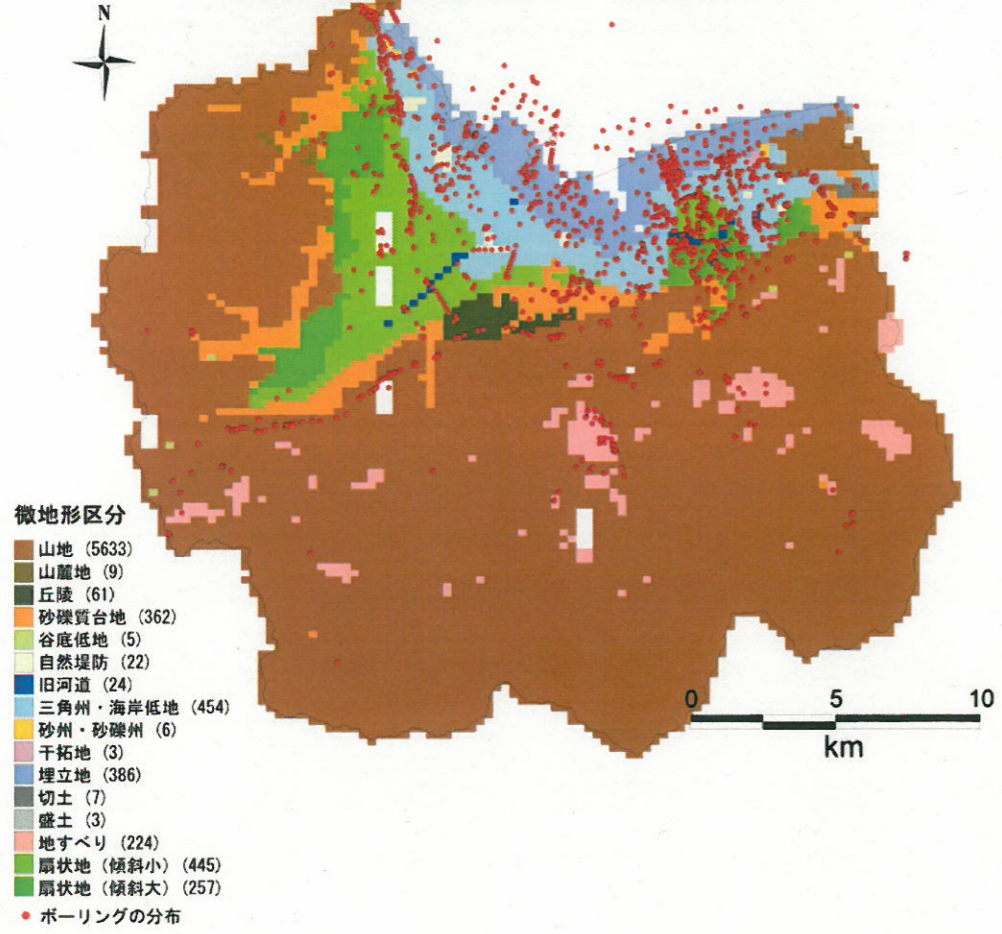
西条市全景



平野部の地形標高モデル



微地形区分 (全体)



微地形区分 (西条市東部)

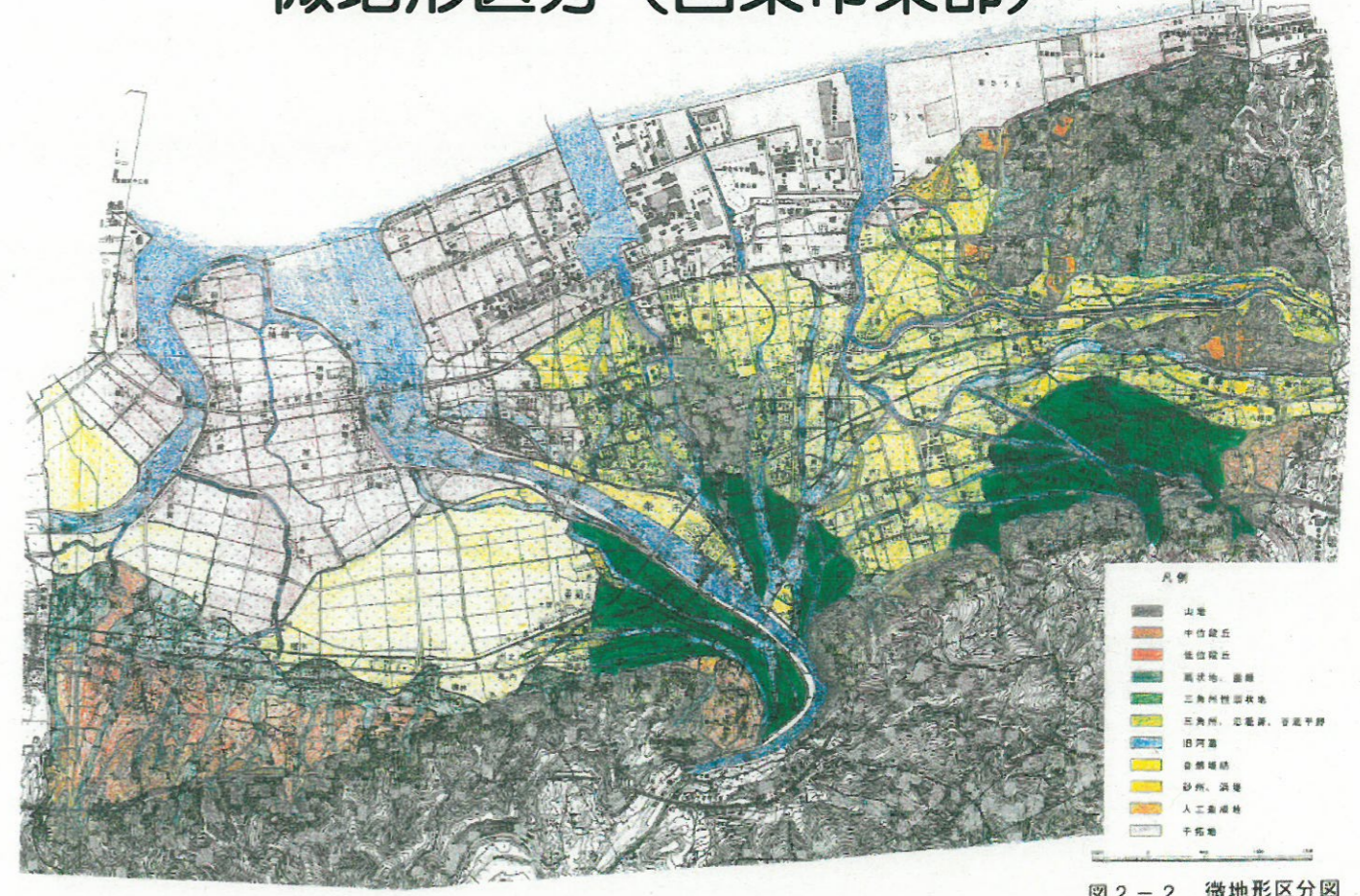


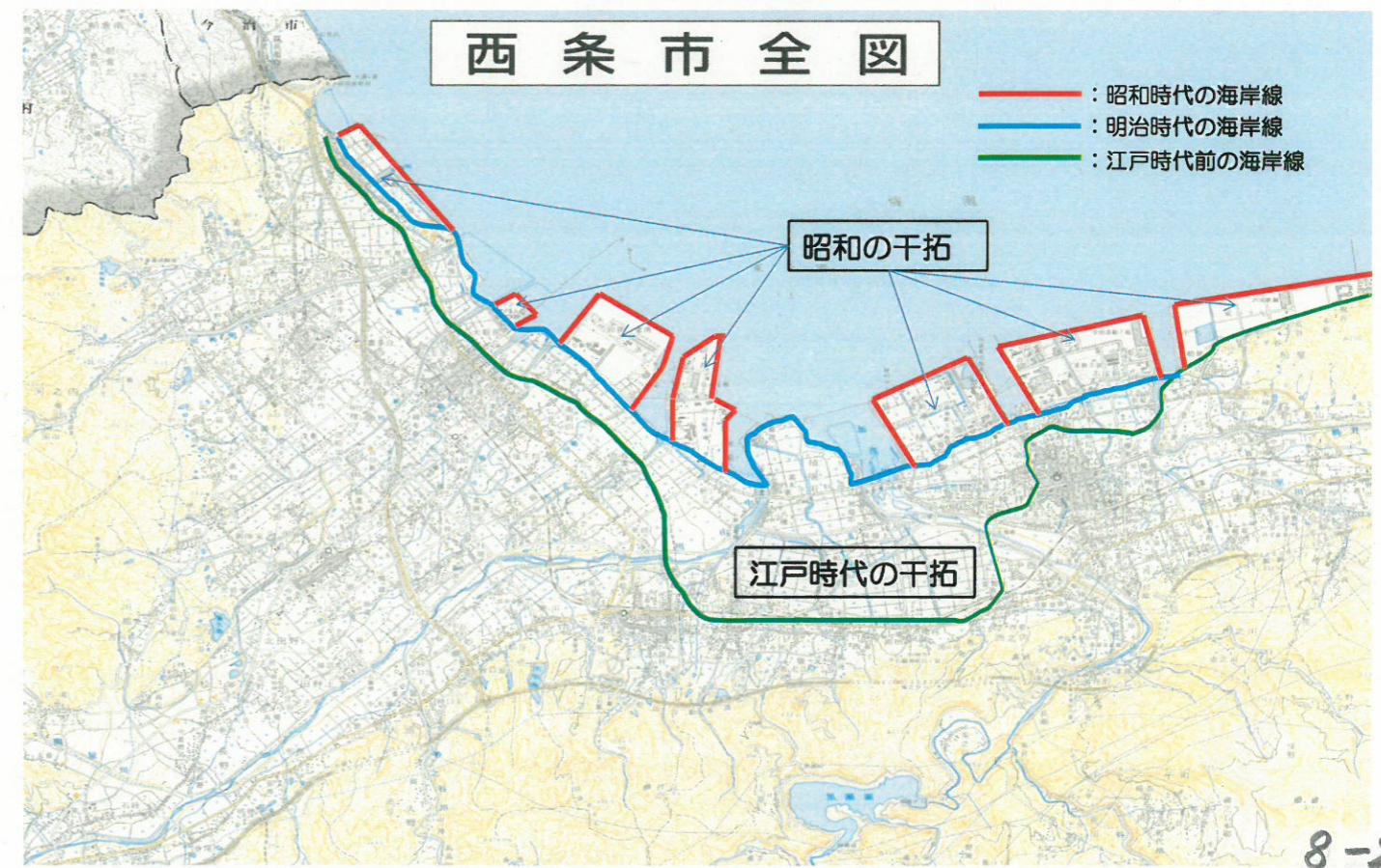
図 2-2 微地形区分図

2 埋立の変遷

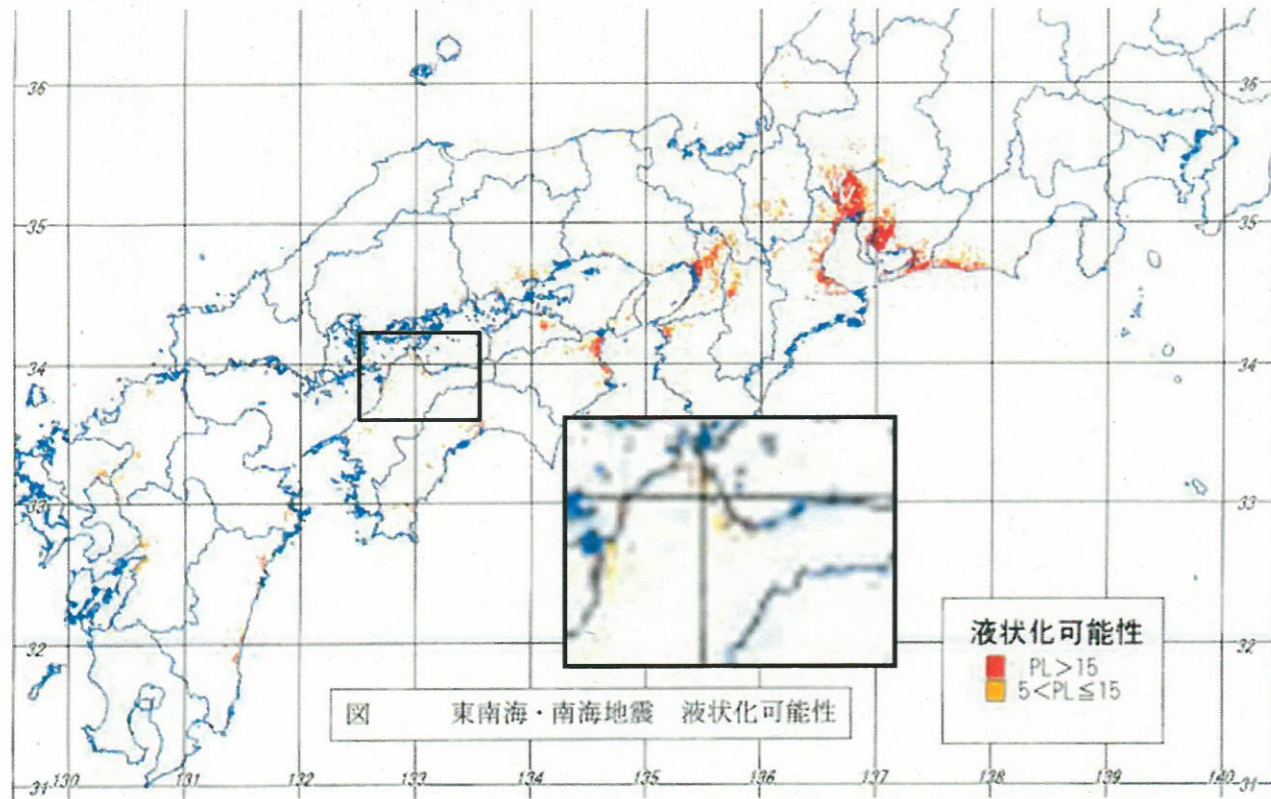


地名 (字) や史実をもとに想定した昔の海岸線

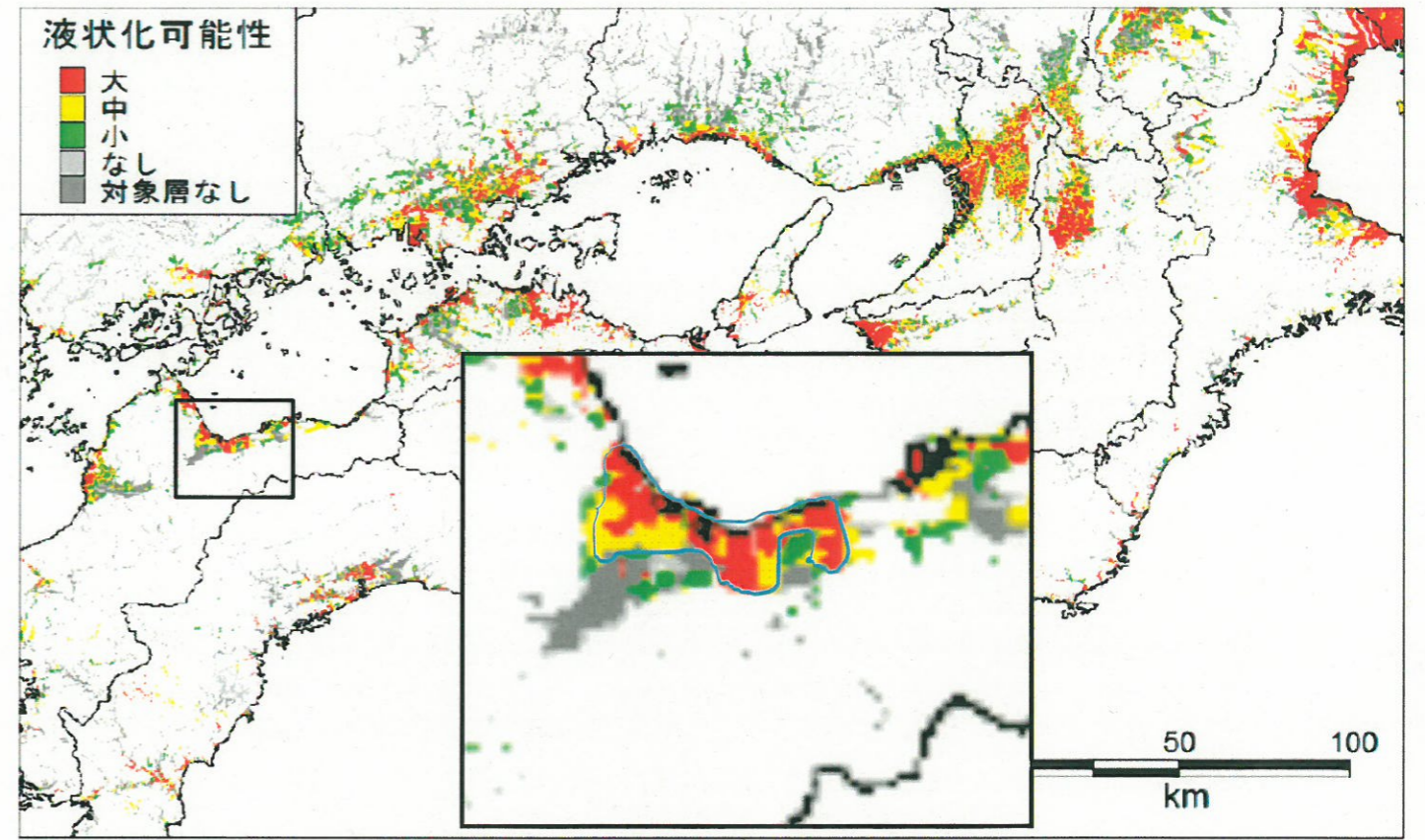
埋立の変遷



3 液状化の可能性



H14.12.24 中央防災会議 液状化可能性範囲



H24.8.29中央防災会議 液状化可能性範囲(陸側ケース)

H24中央防災会議の液状化可能性範囲



：H24中央防災会議の液状化可能性範囲

H24液状化対策事業



浦安市の液状化災害 と 復旧・復興

平成25年4月21日

浦安市副市長 石井 一郎



○ 仮設トイレの課題

- 大半が和式便器。
出入口の段差等のため、高齢者の利用に支障
- 設置場所までの動線の安全確保、夜間照明の設置
- 防犯対策、プライバシーの確保
→ 男女別区分け、外囲いの設置
- 緊急対応により、備蓄トイレの最終的な設置場所、数の把握が困難
- 清掃、し尿回収作業を委託に依存。
- 組立式トイレの耐久性（ビニール製のカバー）

○ 携帯型トイレの活用

- 震災後9日目以降、下水道使用不可地域の全世帯に配布（計：30万セット）
- 自宅のトイレで使用。プライバシーの保護にも。
- 凝固剤 → 固化 → 可燃ごみとして回収、焼却

