

南海トラフの大地震による津波高・浸水域等（第二次報告）及び被害想定（第一次報告）について

平成24年8月29日、中央防災会議は、前回（平成24年3月31日発表）のデータ（震度分布（最大震度）、津波高等）について、より詳細に推定結果をとりまとめた。

津波高及び浸水域 → 50mメッシュから10mメッシュで推計
震度分布 → 250mメッシュ単位で震度を推計

これらのデータを基に、県ごとの被害想定を実施した。

また、今回発表の地震想定については、平成23年3月11日の東北地方太平洋沖地震で得られたデータを含め、現時点の最新の科学的知見に基づき、発生しうる最大クラスの地震・津波を推計したものであり、その発生頻度は極めて低いものであるとしている。

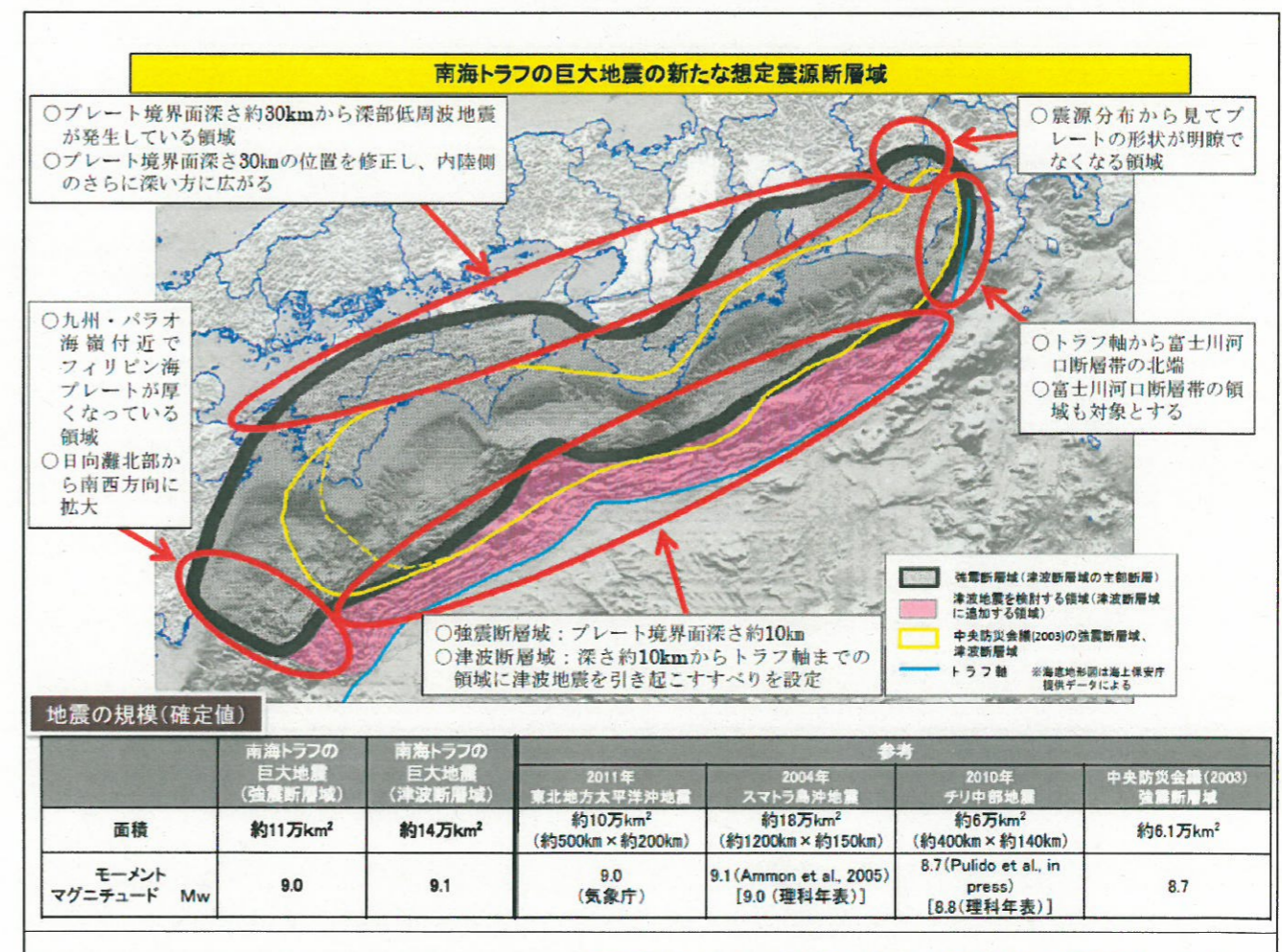
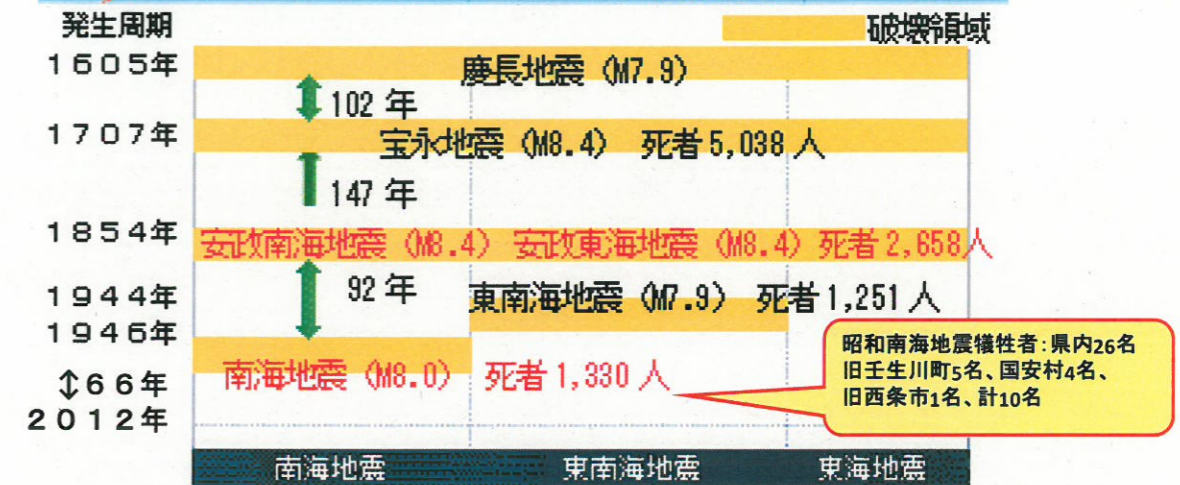
【西条市における個別のデータの見直し内容(3月31日との比較)】

- 最大震度：震度7（平成24年3月31日発表と変更なし）
- 津波高：4m（従来の想定3.6mに変更はないが、今回小数点以下を切り上げたため4mとなっている）
- 浸水域：次の河川の流域に沿って浸水域がある。
○渦井川、○本陣川、○加茂川、○中山川、○大曲川
愛媛県の説明では、西条市役所付近、東予港付近でいずれも3.5mの津波高であるが、浸水はしないとのこと。
また、東予総合支所、丹原総合支所、小松総合支所、東消防署、西消防署は、いずれも浸水しない。
（※ 総合支所については、浸水深を地図より読み取り）
- 津波到達時間：西条市、今治市、新居浜市、四国中央市において津波の計算ポイントがないため、不明で発表

※ 但し、平成14年の県の被害想定調査から殆ど変わっていないことから、今まで同様3時間から4時間の間と推定される。

東南海・南海地震（海溝型地震）

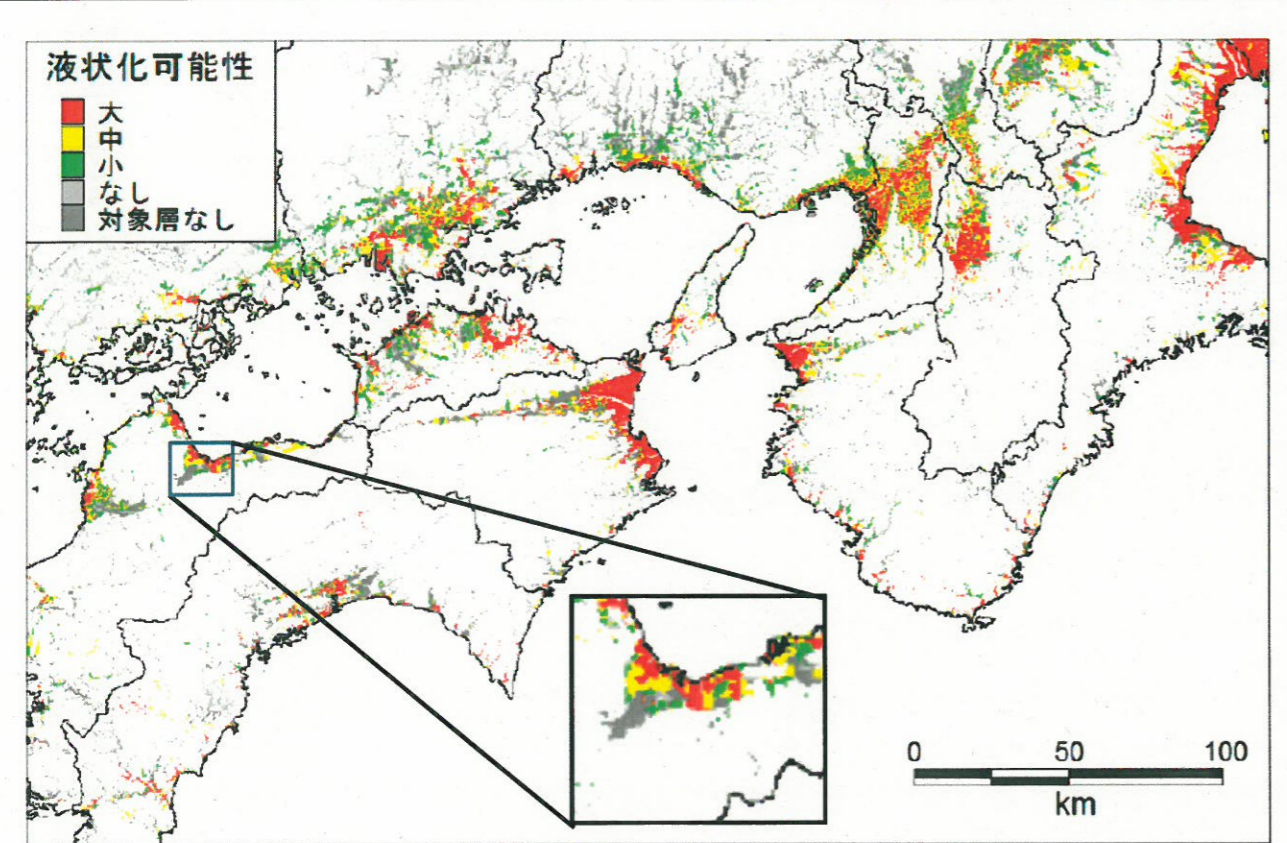
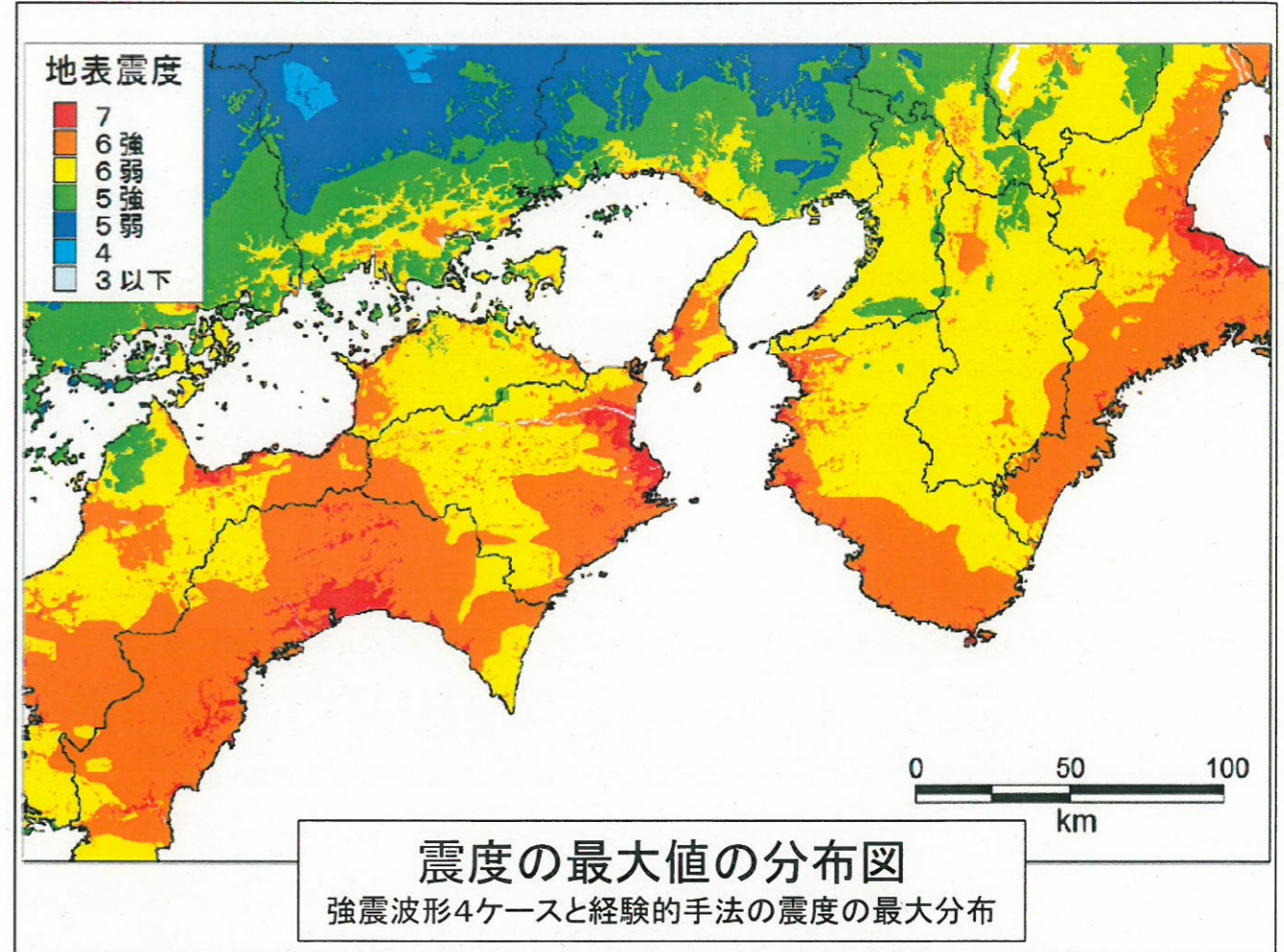
中央防災会議(国)発表 今後30年以内の発生確率 60%程度



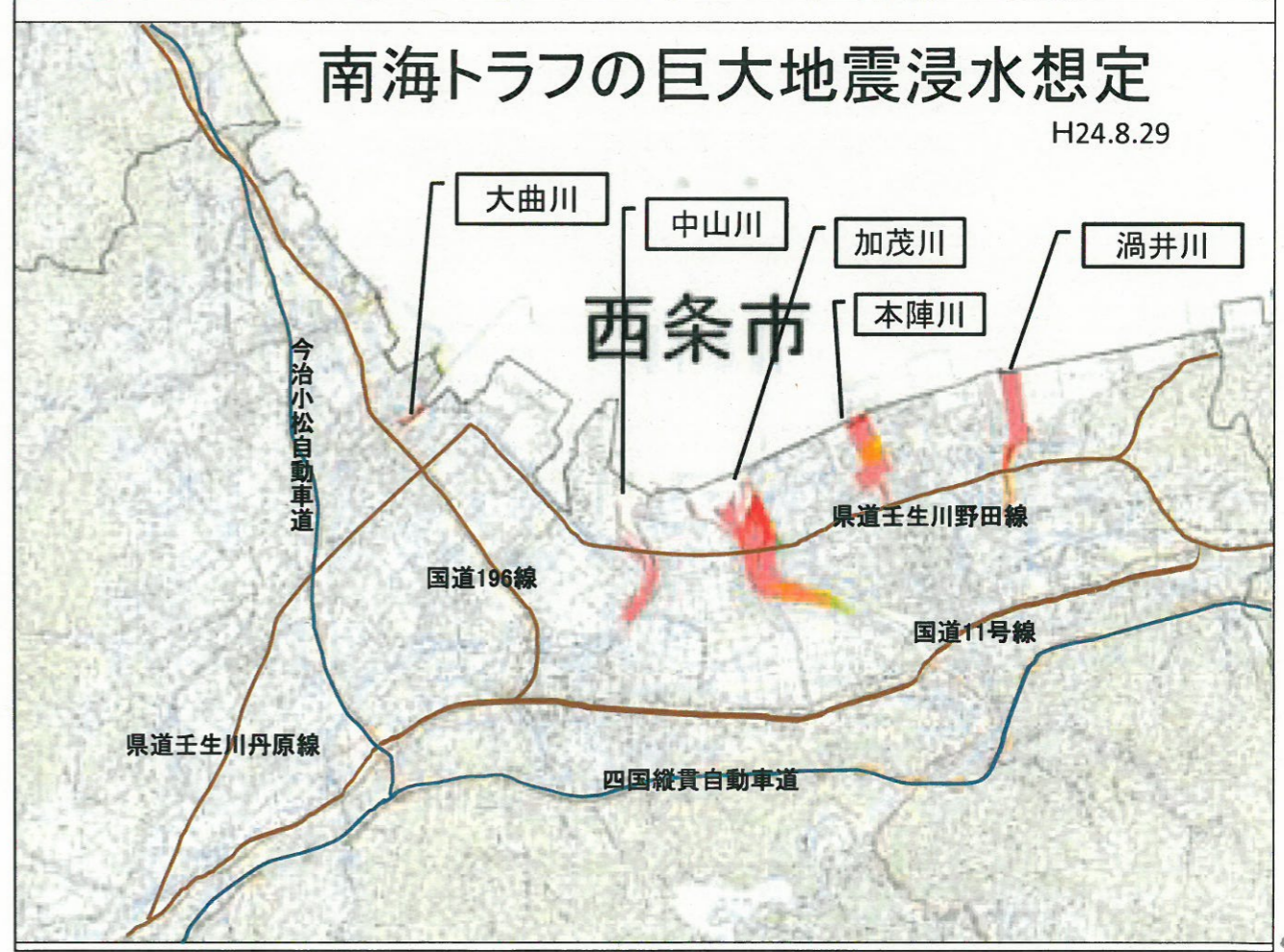
愛媛県における南海トラフの巨大地震による震度分布・津波高
(H24.8.29 国の南海トラフの巨大地震モデル検討会 第二次報告)

最大震度・最大津波高・平均津波高・到達時間・浸水面積

	最大震度				最大津波高 (m)				平均津波高 (m)		浸水面積 (ha)/今回発表(最大クラス)					
	今回発表 (最大クラス)	H24.3.31発表 (最大クラス)	中央防災会議 (平成18年度)	県危機管理 (平成13年度)	今回発表 (最大クラス)	H24.3.31発表 (最大クラス)	中央防災会議 (平成18年度)	県危機管理 (平成13年度)	今回発表 (最大クラス)	今回発表 (津波高+1m)	1cm以上	30cm以上	1m以上	2m以上	5m以上	10m以上
松山市	6強	6強	6弱	6弱	4	3.5	2.6	2.4	3	137	140	110	80	30	--	--
今治市	6強	6強	6弱	6弱	4	3.4	3.1	2.0	3	不明	310	220	120	50	10未満	--
宇和島市	7	7	6弱	6弱	13	10.9	4.0	5.3	7	29	890	840	710	570	210	--
八幡浜市	6強	6強	6弱	6弱	11	7.9	3.4	4.7	8	56	330	320	280	220	120	10未満
新居浜市	7	7	5強	6弱	4	3.6	3.0	2.0	4	不明	200	150	50	20	--	--
西条市	7	7	6弱	6弱	4	3.6	3.0	--	4	不明	100	90	80	70	--	--
大洲市	7	7	6弱	6弱	5	3.3	2.2	--	4	141	30	30	20	10未満	--	--
伊予市	6強	6強	6弱	6弱	5	4.0	2.4	--	4	118	200	140	30	10	--	--
四国中央市	7	7	6強	6弱	4	3.8	3.1	2.0	4	不明	190	160	90	30	--	--
西予市	7	7	6弱	6弱	11	8.4	3.6	5.2	7	53	240	230	200	150	60	10未満
東温市	7	7	6弱	6弱	--	--	--	--	--	--	--	--	--	--	--	--
上島町	6強	6強	5弱	5強	4	3.2	2.9	--	3	不明	40	30	20	10	--	--
久万高原町	6強	6強	6弱	6弱	--	--	--	--	--	--	--	--	--	--	--	--
松前町	6強	6強	6弱	6弱	5	3.7	2.4	--	5	133	370	300	110	10未満	--	--
砥部町	6強	6強	6弱	6弱	--	--	--	--	--	--	--	--	--	--	--	--
内子町	6強	6強	6弱	6弱	--	--	--	--	--	--	--	--	--	--	--	--
伊方町	6強	6強	5強	5強	21	12.6	3.4	3.9	6	46	300	290	250	210	110	20
松野町	6強	6強	6弱	6弱	--	--	--	--	--	--	--	--	--	--	--	--
鬼北町	6強	6強	6弱	6弱	--	--	--	--	--	--	--	--	--	--	--	--
湊町	6強	6強	6強	6弱	17	17.3	5.3	5.9	10	19	720	690	620	550	300	30



液状化可能性 陸側ケース



愛媛県地震被害想定(H13年度)と中央防災会議被害想定(H24年度)との比較

想定地震	想定M	地域名	人的被害(人)				1週間後避難(人)		建物被害(棟)	
			死者	重傷者	中傷者	軽傷者	避難所	疎開	全壊	半壊
川上・小松断層 (直下型地震)	M7.6	西条	248	33	158	2,175	19,918	10,725	5,385	7,776
		東予	123	17	85	1,177	11,731	6,317	4,129	7,164
		丹原	57	8	38	519	3,478	1,873	1,939	3,463
		小松	52	6	29	409	3,324	1,790	1,671	2,274
		計	480	64	310	4,280	38,451	20,705	13,124	20,677
		愛媛県	2,666	584	2,870	38,945	383,950	206,742	60,715	173,020
南海地震 (海溝型地震)	M8.4	西条	211	31	151	2,078	19,918	10,725	4,522	7,918
		東予	116	17	85	1,169	11,731	6,317	3,734	7,234
		丹原	36	6	32	441	3,478	1,873	1,242	3,272
		小松	36	5	26	354	3,324	1,790	1,132	2,273
		計	399	59	294	4,042	38,451	20,705	10,630	20,697
		愛媛県	2,987	648	3,153	42,752	383,950	383,950	76,493	210,958

H24. 8. 29 中央防災会議
南海トラフ巨大地震被害想定
12,000人

H24. 8. 29 中央防災会議
南海トラフ巨大地震被害想定
192,000棟