

西日本最高峰・石鎚山のふもと、水都西条でサイクリングを満喫!

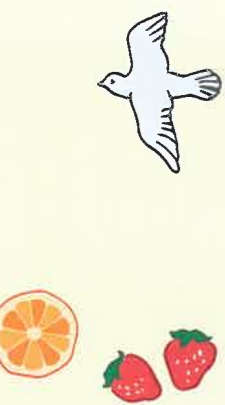


石鎚山麓に広がる水の都、愛媛県西条市を走りませんか!

愛媛県西条市は西日本最高峰の霊峰石鎚山のふもとに広がる、自然豊かな街です。街の至る所に「うちぬき」という美味しい湧き水が湧いていて、「利き水コンテスト」で二年連続日本一となったことも。

そんな西条市で開催する「SWEETライド」、「SWEET」は水の都「水都」と、豊かな水でおいしく育った作物を使った「スイート」なおもてなしを掛けています。地元のフルーツやお菓子(SWEET)、心温まる(SWEETな)おもてなし、そして水都(SWEET)西条の美味しい水。四国・西条の3つの「SWEET」を味わってくださいね。

- ロングコース (90km)
- HALFコース (50km)



エイド手前の激坂...っ!!

エイドステーション ロングコース HALFコース

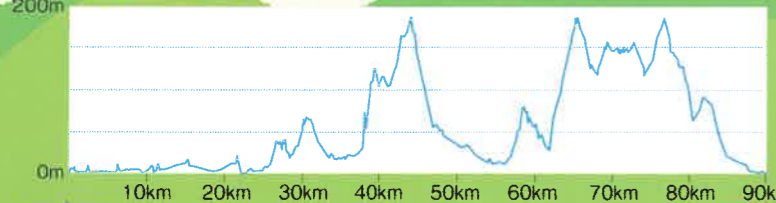
丹原の観光農園 (農園内の田滝小学校)

丹原は果樹の栽培が盛んな地域。地元の観光農園で穫れた名産のフルーツをご提供します。急坂を登り終えた先の田滝小学校でお腹と心を満たしてください!

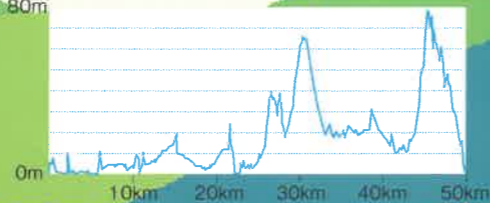


コースの高低差

ロングコース / 最大標高差: 187m



HALFコース / 最大標高差: 79m



START GOAL START GOAL



石鎚山と瀬戸内海両方が見渡せる絶景スポット! 「出川哲朗の充電させてもらえませんか?」(テレビ東京)でも取り上げられました!



絶景スポットで記念写真もいかが!



湧き出る水を手ですくって飲んでみて!



水の都・西条の美味しい天然水「うちぬき」をゴクリ! マナーを守って楽しく休憩☆



平均勾配約4% (最大約10%)の急坂で、一気に180mの高さを登ります。しんどくなったら立ち止まって後ろを振り返って、絶景に癒されてください。

風がきもちいい~



ふれあいの里を出発すると、黒瀬湖を横目になだらかな下り道が続きます。道幅も広く、県内外のサイクリストから年間を通じて人気があります。
 ※黒瀬湖は右手側になります。

エメラルドグリーンの加茂川は必見!



石鎚ふれあいの里

小学校跡を活用した、野外活動を楽しんだり宿泊ができる場所。近年、地元サイクリストの目的地(経由地)としての人気も高いスポットです。



大会要項・注意事項

開催日	令和6年 11月3日(日) 雨天決行	
	ロングコース	ハーフコース
距離	約90km(最大標高差187m)	約50km(最大標高差79m)
募集定員	560名(先着順)	140名(先着順)
参加資格	中学生以上 ※中学生以下は保護者の同伴を必要とします。 ※同伴保護者の方も別途申込みをお願いします。	小学4年生以上 ※中学生以下は保護者の同伴を必要とします。 ※同伴保護者の方も別途申込みをお願いします。
参加料 (ゼッケン、軽食、 傷害保険料含む)	大人 6,500円 中高生 5,200円	大人 4,500円 小中高生 3,600円
参加特典	ゴール時の完走証、記念品	
集合場所・時間	西条西部公園 6:45~7:45(受付)	西条西部公園 8:20~9:00(受付)
スタート時間	8:30~ ※1分毎に20名ずつのスタートです。 ※制限時間/17:00までにゴールしてください。	9:30~ ※1分毎に20名ずつのスタートです。 ※制限時間/17:00までにゴールしてください。
使用車種	法令等の定めるところに従い、公道を走るために必要な装備、機能等を有する自転車 ※タンデム車、後輪が固定ギアのピストバイクおよびリカンベントバイク、ハンドサイクル、トレーラー、 国内で認定されていないE-BIKE、DHバー、クリップオンバー、スピナッチバーは使用不可 ※事前に使用自転車に不備が無いよう十分整備を行い、ご参加ください。	
駐車場	西条西部公園多目的広場の臨時駐車場をご利用ください。	
事故対応責任	参加中の事故や傷害の応急処置はしますが、参加者が被った被害に対して、主催者は傷害保険限度額以上には応じません。	

注意事項

- ※参加者は予め自分の健康状態を確認して参加してください。
- ※参加者はヘルメットを必ず着用してください。
- ※自転車が故障した場合は、原則として自分で修理し、修理が不可能な場合には、サポートライダーの指示に従い、メカニック班が到着するまで待機してください。
- ※受付およびスタート時間に遅れた場合、参加を認めません。
- ※天候や道路状況により、安全のためコースを変更または短縮する場合があります。
- ※運営の制約上、エイドに制限時間を設けております。指定時刻以降はリタイアとなります。
- ※雨具や防寒着等の装備品は各自でご準備ください。
- ※ドリンクボトル(マイボトル)持参にご協力ください。
- ※走行中の携行品の管理を徹底すること。(落下防止策をとること)
- ※車・バイク・自転車等の伴走は禁止します。
- ※この大会は競技ではありません。交通規則を守り事故に十分注意してください。
- ※大会規則・交通規則を守らず、スタッフからの警告を受けても改善されない場合は参加を取りやめていただく場合があります。
- ※衝突・接触などの交通事故が発生した時、転倒や急病などで救護が必要となった時は、大会本部またはスタッフに連絡し、その指示に従ってください。
- ※万一の病院への搬送に備え、健康保険証を携帯してください。

返金に関して

入金後の参加辞退による参加費の返金はいたしません。地震・風水害・事件・事故・疫病等主催者の責によらない事由による開催縮小・中止の場合も参加費の返金はいたしません。

お申込み・お問合せ

募集期間 令和6年 8月1日(木)~9月2日(月) ※定員になり次第受付終了予定。

お申込み SPORTS ENTRY(スポーツエントリー)
<https://www.sportsentry.ne.jp/event/t/96814>

お問合せ 西条市サイクリング大会実行委員会(事務局:西条市観光振興課)
 0897-56-5151(代表) 0897-52-1690(直通) (電話対応時間|平日8:30~17:15)

大会公式ホームページ <https://www.saijocycling.jp>

Facebookページ <https://www.facebook.com/saijo.cycling>



ホームページ



facebook
@saijo.cycling



Instagram
@saijo.sweet

2024.11.3 SUN

雨天決行

ロングコース 距離90km | 募集人数560名

ハーフコース 距離50km | 募集人数140名

主催: 西条市サイクリング大会実行委員会

後援: 愛媛県、西条市教育委員会、西条交通安全協会、

西条西交通安全協会、丹原もぎたて倶楽部、国道194号利用促進同盟会

LOVE
SAIJO
Action! SDGs



www.saijocycling.jp



四国の水都でスイート★サイクリング
 いしづち山林鹿SWEETライド