

# 1 資料の部

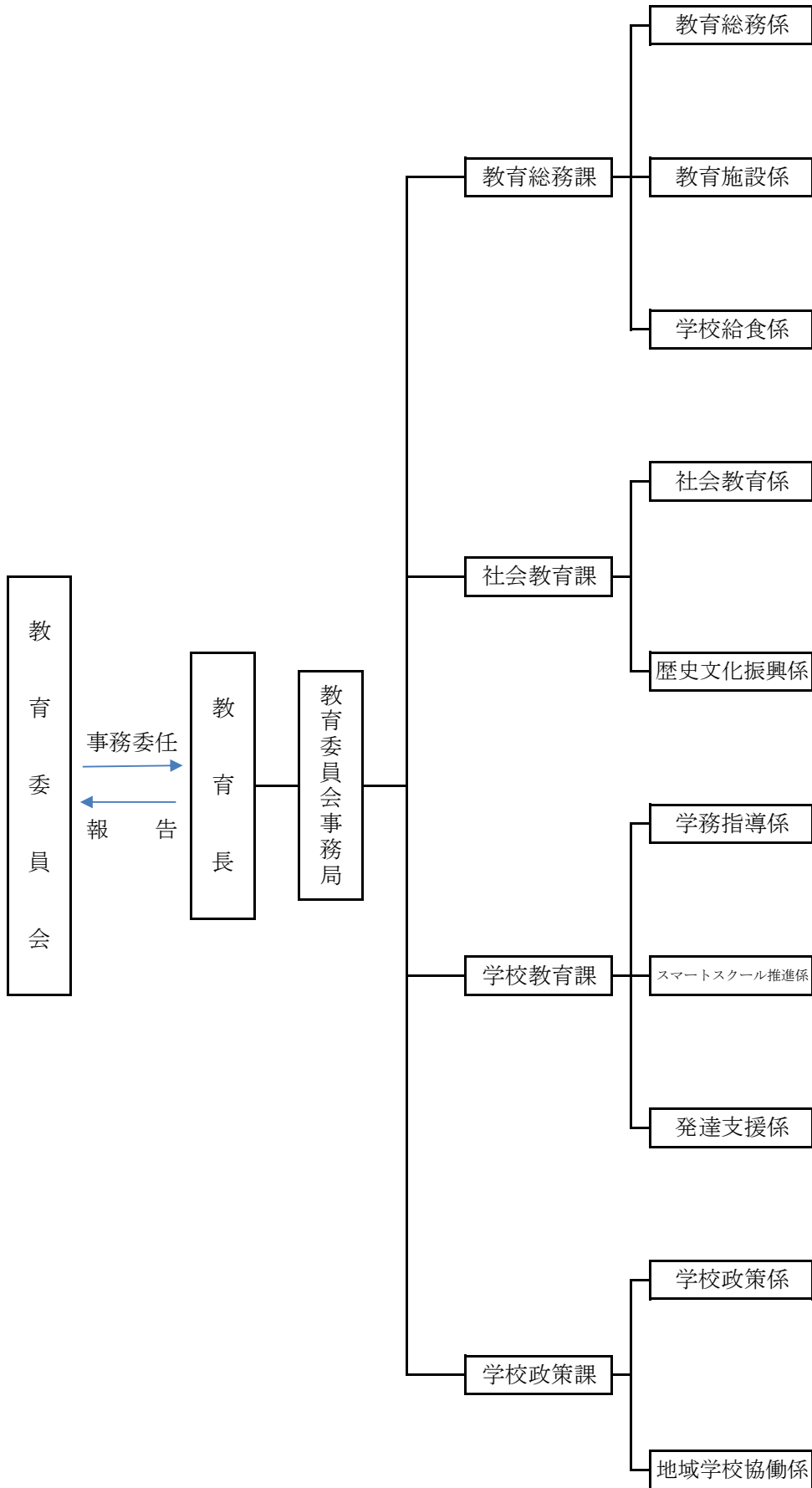
(1) 教育長及び教育委員名簿

令和6年4月1日現在

職 名	氏 名	委員任期 就任年月日 満了年月日
教 育 長	伊 藤 隆 志	2 期目 令和5年1月11日 ～令和8年1月10日
委 員 (教育長職務代理者)	福 田 亜 弓	3 期目 令和5年1月25日 ～令和9年1月24日
委 員	磯 恒子	1 期目 令和4年4月1日 ～令和8年3月31日
委 員	鳳 慶洲	2 期目 令和6年1月25日 ～令和10年1月24日
委 員	一 色 一 成	1 期目 令和3年3月27日 ～令和7年3月26日

※旧教育長の任期が満了した日から現行法(地方教育行政の組織及び運営に関する法律、平成27年4月1日一部改正)が適用されるため、委員長職は廃止となった。

(2) 事務局組織



(3) 事務分掌

部	課	係	事務分掌
教育委員会事務局	教育総務課	教育総務係	<ul style="list-style-type: none"> <li>・教育委員会内の調整に関する事</li> <li>・教育委員会の招集、運営及び庶務に関する事</li> <li>・文書管理に関する事</li> <li>・例規等法制執務に関する事</li> <li>・統計、調査に関する事</li> <li>・栄典、証明等に関する事</li> <li>・収入管理に関する事</li> <li>・公印の管理に関する事</li> <li>・教育委員会職員の人事管理、サービス及び福利厚生等に関する事</li> <li>・教育委員会の財産管理に関する事</li> <li>・予算管理に関する事</li> <li>・学校等の経理事務の指導、助言及び審査に関する事</li> <li>・契約事務、検収及び支払に関する事</li> <li>・教育委員会に係る事務の管理及び執行の状況の点検及び評価並びにその公表に関する事</li> </ul>
		教育施設係	<ul style="list-style-type: none"> <li>・教育施設の建設及び維持管理に関する事</li> </ul>
		学校給食係	<ul style="list-style-type: none"> <li>・学校給食に関する事</li> <li>・共同調理場に関する事</li> </ul>
	社会教育課	社会教育係	<ul style="list-style-type: none"> <li>・社会教育委員会の招集、運営及び庶務に関する事</li> <li>・成人教育に関する事</li> <li>・視聴覚教育に関する事</li> <li>・社会教育指導者の育成及び社会教育関係団体の育成指導に関する事</li> <li>・生涯学習に関する事</li> <li>・社会教育施設の設置、管理運営及び廃止等に関する事</li> <li>・公民館の統括管理に関する事</li> <li>・図書館に関する事</li> </ul>
		歴史文化振興係	<ul style="list-style-type: none"> <li>・芸術文化の顕彰及び振興に関する事</li> <li>・文化財の保存、保護及び活用等に関する事</li> <li>・芸術文化関係団体の育成指導及び連絡調整に関する事</li> <li>・文化施設の設置、統括管理及び廃止に関する事</li> </ul>
	学校教育課	学務指導係	<ul style="list-style-type: none"> <li>・児童生徒の就学事務に関する事</li> <li>・就学援助に関する事</li> <li>・奨学事務に関する事</li> <li>・教材教具の整備等に関する事</li> <li>・教科用図書の無償給与に関する事</li> <li>・教材選定、教科用図書採択等教材取扱に関する事</li> <li>・学校の保健管理に関する事</li> <li>・県費負担教職員の人事管理、サービス及びその他の内申等に関する事</li> <li>・教育課程、学習指導等教育指導に関する事</li> <li>・小・中学校の各種指導事業に関する事</li> <li>・小・中学校のスポーツ、芸術文化の振興に関する事</li> <li>・スポーツ推進委員の委嘱に関する事</li> <li>・スポーツ推進審議会に関する事</li> <li>・学校安全に関する事</li> <li>・教員研修に関する事</li> <li>・育成センターの統括管理に関する事</li> </ul>
		スマートスクール推進係	<ul style="list-style-type: none"> <li>・ICT教育に関する事</li> <li>・次世代に向けた学校づくりに関する事</li> </ul>
		発達支援係	<ul style="list-style-type: none"> <li>・ウイングサポートセンターの管理運営に関する事</li> <li>・特別支援教育に関する事</li> </ul>
	学校政策課	学校政策係	<ul style="list-style-type: none"> <li>・学校教育政策の企画及び実施に関する事</li> <li>・学校適正規模・適正配置等に関する事</li> </ul>
		地域学校協働係	<ul style="list-style-type: none"> <li>・児童クラブに関する事</li> <li>・学校、家庭及び地域の連携によるコミュニティ・スクール（学校運営協議会制度）及び地域学校協働活動の推進に関する事</li> </ul>

#### (4) 教育財政

ア 令和6年度 西条市一般会計歳出予算

(単位：千円・%)

款		6年度 当初予算額	予算額に 占める比率	5年度 当初予算額	備考
1	議会費	334,030	0.6	334,639	
2	総務費	4,775,102	9.2	4,249,643	
3	民生費	19,668,468	38.0	18,825,636	
4	衛生費	5,055,343	9.8	4,885,571	
5	労働費	185,151	0.4	185,887	
6	農林水産業費	1,382,207	2.7	1,370,281	
7	商工費	1,456,206	2.8	1,378,309	
8	土木費	3,622,376	7.0	3,205,639	
9	消防費	1,605,714	3.1	1,467,423	
10	教育費	8,430,465	16.3	4,562,817	
11	公債費	5,204,938	10.0	5,244,155	
12	予備費	50,000	0.1	50,000	
13	災害復旧費	10,000	0.0	10,000	
歳出合計		51,780,000	100.0	45,770,000	

イ 令和6年度 西条市教育委員会歳出予算

(単位：千円・%)

項		6年度 当初予算額	予算額に 占める比率	5年度 当初予算額	備考
1	教育総務費	391,360	4.6	347,019	
2	小学校費	1,520,486	18	1,227,621	
3	中学校費	360,657	4.3	340,763	
4	幼稚園費	370,039	4.4	341,354	
5	社会教育費	1,880,791	22.2	1,217,054	
6	保健体育費	3,907,132	46.3	1,089,006	
合計		8,430,465	99.8	4,562,817	

(5) 西条市立幼稚園、小・中学校一覧表

No.	学校名等	郵便番号	住所	電話番号	F A X番号
1	ひまわり幼稚園	793-0072	西条市氷見乙639番地2	0897-57-7797	0897-57-6181
2	多賀幼稚園	799-1354	西条市北条1504番地	0898-64-2767	0898-64-2767
3	小松幼稚園	799-1101	西条市小松町新屋敷甲2210番地1	0898-72-2702	0898-72-2702

1	西条小学校	793-0021	西条市神拝乙112番地	0897-56-3117	0897-56-3070
2	神拝小学校	793-0041	西条市神拝甲427番地	0897-56-3107	0897-56-3266
3	大町小学校	793-0030	西条市大町992番地2	0897-56-2114	0897-56-3270
4	玉津小学校	793-0001	西条市玉津200番地1	0897-56-3161	0897-56-3340
5	飯岡小学校	793-0010	西条市飯岡2124番地	0897-56-2119	0897-56-3430
6	神戸小学校	793-0053	西条市洲之内甲200番地	0897-56-2744	0897-56-3488
7	橘小学校	793-0064	西条市西泉乙417番地	0897-57-9845	0897-57-6080
8	禎瑞小学校	793-0061	西条市禎瑞1829番地	0897-57-9280	0897-57-6088
9	氷見小学校	793-0072	西条市氷見乙1143番地2	0897-57-9844	0897-57-6233
10	小松小学校	799-1101	西条市小松町新屋敷甲280番地1	0898-72-2704	0898-72-3170
11	石根小学校	799-1106	西条市小松町大頭甲262番地1	0898-72-2920	0898-72-3142
12	壬生川小学校	799-1341	西条市壬生川425番地2	0898-64-2022	0898-64-2096
13	周布小学校	799-1371	西条市周布1521番地	0898-68-7116	0898-68-7124
14	吉井小学校	799-1363	西条市玉之江235番地1	0898-64-3080	0898-64-3085
15	多賀小学校	799-1354	西条市北条1504番地	0898-64-2042	0898-64-2513
16	国安小学校	799-1323	西条市桑村131番地	0898-66-5181	0898-66-5792
17	吉岡小学校	799-1334	西条市広岡甲116番地 1	0898-66-5259	0898-66-5797
18	三芳小学校	799-1301	西条市三芳1217番地	0898-66-5227	0898-66-5793
19	楠河小学校	799-1303	西条市河原津甲464番地 1	0898-66-5024	0898-66-5605
20	庄内小学校	799-1313	西条市旦之上甲618番地	0898-66-5255	0898-66-5794
21	丹原小学校	791-0508	西条市丹原町池田1778番地1	0898-68-7005	0898-68-7061
22	徳田小学校	791-0505	西条市丹原町古田甲720番地 1	0898-68-7163	0898-68-7194
23	田滝小学校	791-0524	西条市丹原町高松甲2266番地 1	0898-68-7557	0898-68-7535
24	田野小学校	791-0522	西条市丹原町田野上方2098番地1	0898-68-7548	0898-68-7592
25	中川小学校	791-0531	西条市丹原町来見 1 番地122	0898-73-2301	0898-73-2379

1	西条東中学校	793-0006	西条市下島山甲865番地	0897-56-2653	0897-56-3525
2	西条西中学校	793-0072	西条市氷見乙558番地	0897-57-9434	0897-57-6123
3	西条南中学校	793-0030	西条市大町1120番地	0897-56-0380	0897-56-3620
4	西条北中学校	793-0027	西条市朔日市400番地1	0897-56-0170	0897-56-3707
5	小松中学校	799-1102	西条市小松町南川甲208番地	0898-72-2744	0898-72-3587
6	東予西中学校	799-1322	西条市国安996番地	0898-66-5042	0898-66-5619
7	河北中学校	799-1311	西条市宮之内284番地	0898-66-5044	0898-66-5789
8	東予東中学校	799-1371	西条市周布160番地	0898-64-2132	0898-64-2161
9	丹原東中学校	791-0503	西条市丹原町今井4番地 1	0898-68-7054	0898-68-5035
10	丹原西中学校	791-0531	西条市丹原町来見甲15番地 1	0898-73-2302	0898-73-2161

(6) 学校施設の概要

ア 小学校

No.	学区 小学校名	児童数・学級数			校 地 面 積 (㎡)				建 物							プール 規模 (m)		
		5.5.1現在		教員数 (本務者)	建物 敷地	運動場	その他	計	校 舎 (㎡)				教 室 数 (5.5.1現在)				屋内運動場 (㎡)	
		児童	学級						鉄筋	鉄骨他	木造	計	普通	その他	計		鉄筋	鉄骨 その他
1	西条小	498	21	33	10,589	8,648	668	19,905	4,395	59	872	5,326	23	13	36		725	25×16
2	神拝小	698	29	45	12,313	8,102		20,415	6,011	614	53	6,678	29	9	38		945	25×16
3	大町小	546	22	33	8,350	7,150	474	15,974	5,273	121		5,394	23	14	37		954	25×16
4	玉津小	518	22	32	9,085	8,430	53	17,568	3,520	132	1,041	4,693	21	7	28	10	612	25×16
5	飯岡小	313	17	23	8,021	8,819	290	17,130	4,154	116		4,270	17	11	28		1,498	25×16
6	神戸小	189	8	14	4,778	7,793		12,571	2,926	45	27	2,998	10	10	20		540	25×14
7	橋小	85	8	13	3,960	6,568		10,528	1,850	109	62	2,021	9	6	15	10	532	25×10.8
8	禎瑞小	66	8	14	3,758	5,702		9,460	1,945	24	28	1,997	8	6	14	10	532	25×10.8
9	氷見小	151	9	13	5,341	7,691	230	13,262	2,588	33	34	2,655	10	7	17	10	532	25×14
10	小松小	274	18	30	6,667	7,282	252	14,201	4,652	60		4,712	20	11	31		1,022	25×17
11	石根小	91	9	15	4,175	6,700	1,166	12,041	2,699	55	29	2,783	9	7	16		703	25×17
12	壬生川小	252	16	23	8,214	7,393		15,607	3,908	60	27	3,995	15	11	26	840		25×14
13	周布小	148	9	15	7,129	4,955	207	12,291	2,935	54	29	3,018	9	14	23	894		25×14
14	吉井小	129	9	14	6,241	6,108		12,349	2,865	58	29	2,952	9	7	16		556	25×14
15	多賀小	267	15	20	8,624	7,179	46	15,849	3,035	60	10	3,105	16	8	24	682		25×14
16	国安小	167	10	17	7,398	8,526	247	16,171	3,536	52		3,588	11	12	23	840		25×14
17	吉岡小	135	10	14	7,854	5,386		13,240	2,311	10	18	2,339	10	6	16		537	25×14
18	三芳小	91	8	12	5,389	3,414		8,803	2,140	66	28	2,234	8	10	18		519	25×14
19	楠河小	82	9	14	4,494	6,455		10,949	3,196	36	121	3,353	9	12	21		573	25×14
20	庄内小	62	8	12	5,339	4,345		9,684	1,796	33		1,829	8	6	14		554	25×14
21	丹原小	240	12	18	5,747	10,441		16,188	3,741	70	40	3,851	16	4	20		1,376	25×14
22	徳田小	34	4	7	4,475	4,068		8,543	1,776	52		1,828	4	9	13		543	25×14
23	田滝小	13	3	5	2,605	2,378		4,983	952	53		1,005	3	7	10		540	25×8
24	田野小	76	9	11	6,078	5,529		11,607	2,449	73		2,522	8	6	14	825		25×14
25	中川小	82	8	12	5,970	5,368		11,338	2,579	87		2,666	8	8	16	864		25×14
	計	5,207	301	459	162,594	164,430	3,633	330,657	77,232	2,132	2,448	81,812	313	221	534	4,985	13,793	

イ 中 学 校

区分 中学校名	生徒数・学級数			校 地 面 積 (㎡)				建 物								プール		
	5.5.1現在		教員数 (本務者)	建物敷地	運動場	その他	計	校 舎 (㎡)				教 室 数 (5.5.1現在)			屋内運動場 (㎡)		規 模 (m)	
	生徒	学級						鉄筋	鉄骨他	木造	計	普通	その他	計	鉄筋	鉄骨 その他		
1	西条東中	406	14	30	10,758	12,949		23,707	4,309	389	23	4,721	15	13	28		1,028	25×16
2	西条西中	176	10	22	7,810	13,606		21,416	3,337	374		3,711	9	11	20		2,246	25×12.5
3	西条南中	387	14	29	12,796	12,294		25,090	5,148	170	209	5,527	14	16	30		1,548	25×16
4	西条北中	600	21	45	10,536	14,578		25,114	5,533	374	300	6,207	21	18	39		1,742	25×16
5	小 松 中	218	10	22	9,305	14,666	1,655	25,626	5,067			5,067	11	14	25		1,631	25×13
6	東予西中	156	8	17	9,818	11,278		21,096	3,750	97	29	3,876	7	12	19		830	25×13
7	河 北 中	122	5	14	11,292	8,681		19,973	4,070	96		4,166	6	19	25	1,107		25×16
8	東予東中	394	15	32	14,701	12,981		27,682	5,317	161	221	5,699	16	12	28	1,558		25×16
9	丹原東中	193	9	19	16,442	15,516		31,958	4,934			4,934	9	16	25	1,378		25×9
10	丹原西中	45	4	10	14,471	13,099		27,570	3,674	13		3,687	4	13	17	1,083		25×9
	計	2,697	110	240	117,929	129,648	1,655	249,232	45,139	1,674	782	47,595	112	144	256	5,126	9,025	

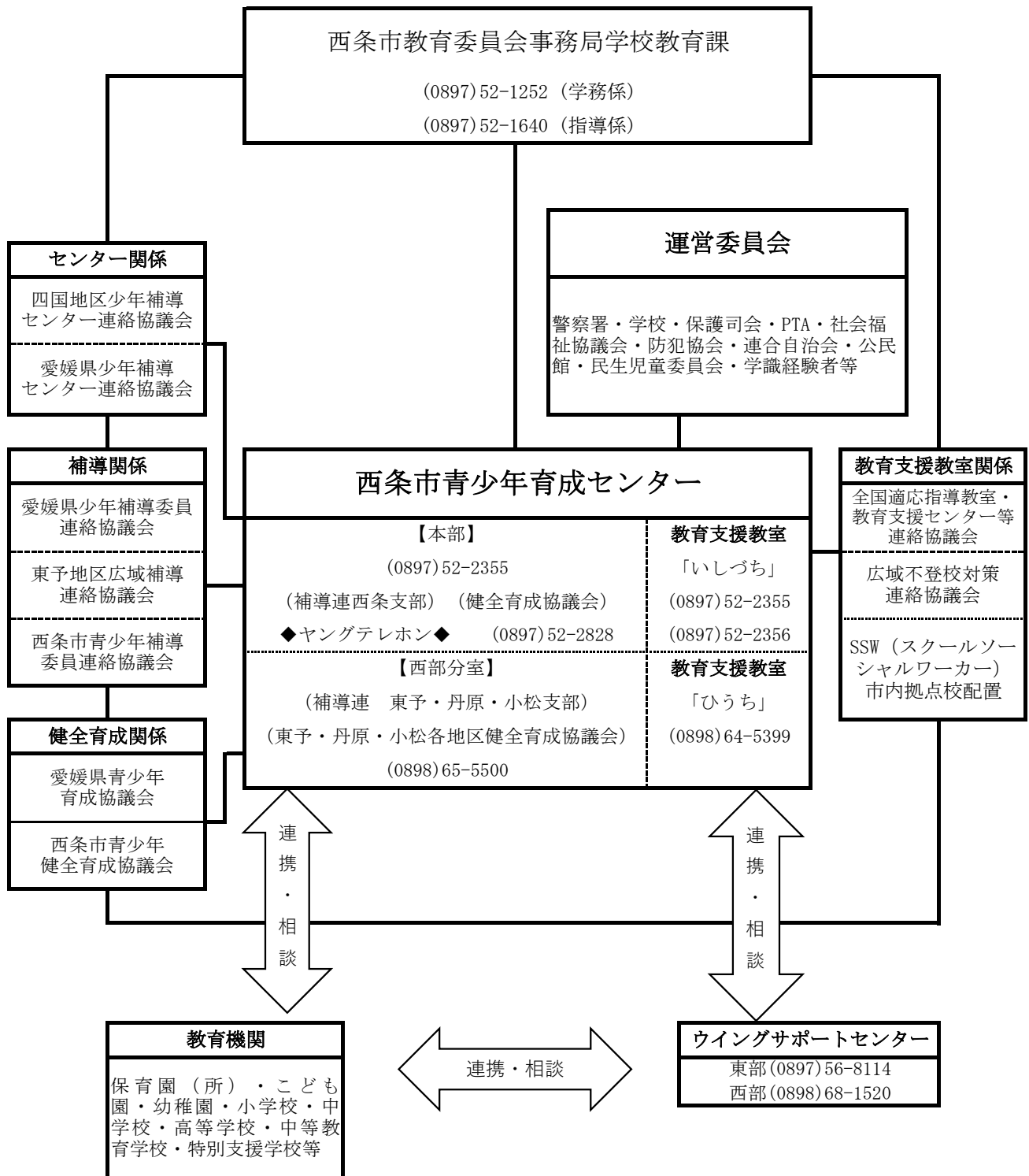
ウ 幼 稚 園

区分 幼稚園名	園児数・学級数			園 地 面 積 (㎡)				建 物								プール	
	5.5.1現在		教職員数	建物敷地	運動場	その他	計	園 舎 (㎡)				教 室 数 (5.5.1現在)			規 模 (m)		
	園児	学級						鉄筋	鉄骨 その他	木造	計	保育	その他	計			
1	ひまわり 幼	19	2	4	1,717	1,903	673	4,293	802	24		826	3	2	5		5.8×3.8
2	多 賀 幼	35	3	2	858	830		1,688	500			500	3	1	4		
3	小 松 幼	27	3	4	1,259	1,700		2,959	579			579	3	2	5		5×4
	計	81	8	10	3,834	4,433	673	8,940	1,881	24	0	1,905	9	5	14		



(7) 西条市青少年育成センター

ア 組織

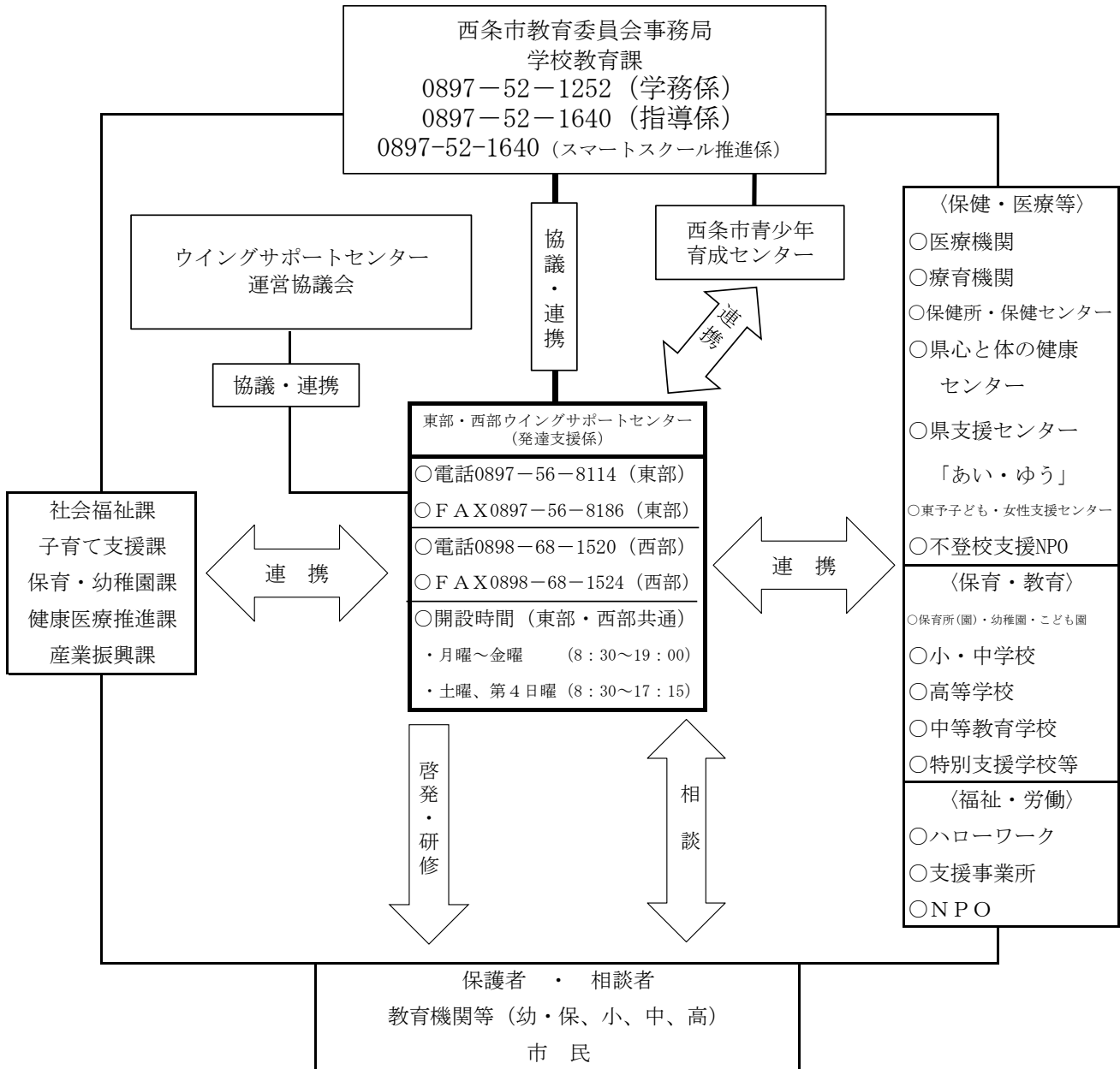


イ 業務内容 (西条市青少年育成センター設置条例第2条)

- 青少年の健全育成に関すること
- 青少年の非行防止に関すること
- 青少年の教育相談に関すること
- 関係機関、団体等の連絡調整に関すること
- 情報資料の整備・啓発に関すること
- 研修活動に関すること
- 前各号に掲げるもののほか、目的達成のために必要な業務に関すること

## (8) 西条市ウイングサポートセンター

### ア 組織



### イ 業務内容 (西条市ウイングサポートセンター設置及び管理条例第2条)

- 相談支援に関する業務
- 教育支援に関する業務
- 就労支援に関する業務
- 情報資料の整理、啓発に関する業務
- 研修活動に関する業務
- 前各号に掲げるもののほか、目的を達成するために必要な事業

## (9) 社会教育施設の状況

## ア 公民館

No	公民館名	所在地	対象区域		建設年月	構造 (延面積)	電話番号 ファックス番号
			人口	世帯数			
1	中央公民館	周布401番地1	104,370	50,738	昭和56年3月	鉄筋コンクリート2F (2,330㎡)	(0898)65-4030 FAX 65-4032
2	西条公民館	新田218番地21	7,998	3,823	平成17年3月	鉄骨2F (1,000㎡)	(0897)52-1264 FAX 52-1268
3	神拝公民館	喜多川351番地1	13,567	6,742	平成6年3月	鉄筋コンクリート2F (1,139㎡)	(0897)53-6946 FAX 53-9011
4	大町公民館	大町225番地10	10,457	5,059	平成22年3月	鉄骨2F (1,126㎡)	(0897)56-3835 FAX 53-9012
5	玉津公民館	玉津238番地1	8,499	4,083	昭和52年3月	鉄筋コンクリート2F (950㎡)	(0897)56-5191 FAX 53-9013
6	飯岡公民館	飯岡2171番地2	6,259	3,000	昭和56年3月	鉄筋コンクリート2F (875㎡)	(0897)56-2118 FAX 53-9014
7	神戸公民館	中野甲566番地4	3,399	1,557	昭和50年2月	鉄筋コンクリート2F (634㎡)	(0897)56-2160 FAX 53-9015
8	橋公民館	檜木54番地1	1,779	828	平成17年3月	鉄骨2F (655㎡)	(0897)57-9543 FAX 57-6221
9	禎瑞公民館	禎瑞1829番地	1,349	641	昭和54年12月	鉄筋コンクリート2F (428㎡)	(0897)57-7274 FAX 57-6222
10	氷見公民館	氷見乙1120番地2	3,551	1,728	平成31年4月	鉄骨2F (867㎡)	(0897)57-9100 FAX 57-6223
11	加茂公民館	荒川2号185番地	94	60	昭和48年3月	鉄筋コンクリート2F (1,087㎡)	(0897)58-0001 FAX 58-0234
12	大保木公民館	中奥1号45番地	128	78	昭和22年3月	木造1F (511㎡)	(0897)59-0226 FAX 59-0138
13	市之川公民館	市之川6678番地1	9	6	昭和38年3月	木造1F (456㎡)	(0897)56-3300 FAX 56-3300
14	周布公民館	周布1281番地1	3,717	1,780	昭和52年7月	鉄筋コンクリート2F (452㎡)	(0898)68-7030 FAX 68-7030
15	吉井公民館	玉之江235番地2	2,305	1,096	昭和53年3月	鉄筋コンクリート2F (457㎡)	(0898)64-3001 FAX 64-3001
16	多賀公民館	北条654番地1	5,390	2,784	昭和55年3月	鉄筋コンクリート2F (511㎡)	(0898)64-2083 FAX 64-2083
17	壬生川公民館	壬生川200番地	4,647	2,242	平成3年3月	鉄筋コンクリート2F (780㎡)	(0898)64-2202 FAX 64-2202
18	国安公民館	桑村127番地1	3,640	1,829	昭和59年3月	鉄筋コンクリート2F (551㎡)	(0898)66-5028 FAX 66-5028
19	吉岡公民館	上市甲187番地2	2,269	983	平成6年3月	鉄筋コンクリート2F (586㎡)	(0898)66-5258 FAX 66-5258
20	三芳公民館	三芳1027番地2	2,177	1,113	平成2年3月	鉄筋コンクリート2F (1,234㎡)	(0898)66-0504 FAX 66-0504
21	楠河公民館	河原津甲460番地1	2,615	1,369	平成7年3月	鉄筋コンクリート2F (625㎡)	(0898)66-0238 FAX 66-0238
22	庄内公民館	且之上甲292番地1	1,742	835	平成5年3月	鉄筋コンクリート2F (550㎡)	(0898)66-1023 FAX 66-1023
23	丹原公民館	丹原町池田1711番地1	4,525	2,160	平成20年3月	鉄骨2F (1,000㎡)	(0898)68-6371 FAX 68-6371
24	徳田公民館	丹原町古田甲725番地2	1,248	603	昭和57年3月	鉄筋コンクリート2F (480㎡)	(0898)68-7027 FAX 68-7027
25	田野公民館	丹原町北田野1587番地5	2,876	1,370	平成16年3月 昭和56年4月	鉄筋コンクリート2F (1,212㎡)	(0898)68-7501 FAX 68-7501
26	中川公民館	丹原町石経847番地1	2,047	973	昭和57年3月	鉄筋コンクリート2F (608㎡)	(0898)73-2200 FAX 73-2200
27	桜樹公民館	丹原町鞍瀬甲344番地	227	147	昭和58年3月	鉄筋コンクリート2F (456㎡)	(0898)73-2505 FAX 73-2505
28	小松公民館	小松町新屋敷甲3008番地	5,553	2,640	昭和54年3月	鉄筋コンクリート2F (1,919㎡)	(0898)72-2631 FAX 72-2631
29	石根公民館	小松町大頭甲1048番地1	2,303	1,209	平成20年3月 昭和56年9月	木造1F(416㎡) 鉄筋コンクリート2F (1,031㎡)	(0898)72-2620 FAX 72-2625

※人口・世帯はR6年1月末現在

公民館利用状況

単位：件、人

公民館名	2 年 度		3 年 度		4 年 度	
	件数	延人数	件数	延人数	件数	延人数
中 央 公 民 館	1,305	16,406	1,055	14,657	1,762	28,035
西 条 公 民 館	1,869	19,032	1,510	16,424	2,238	28,007
神 拝 公 民 館	2,049	24,333	1,592	16,997	2,445	28,044
大 町 公 民 館	3,164	38,740	2,606	30,076	3,645	38,914
玉 津 公 民 館	1,586	16,928	1,325	16,704	1,996	22,968
飯 岡 公 民 館	1,840	18,143	1,352	14,771	2,108	21,381
神 戸 公 民 館	753	7,906	720	6,675	1,086	9,865
橘 公 民 館	1,055	9,126	826	7,831	1,254	11,208
禎 瑞 公 民 館	726	6,479	505	4,682	599	6,417
氷 見 公 民 館	936	7,396	786	5,850	1,215	10,139
加 茂 公 民 館	185	2,495	197	2,219	212	2,539
大 保 木 公 民 館	207	4,406	205	4,316	249	5,139
市 之 川 公 民 館	484	675	217	551	215	629
周 布 公 民 館	440	3,784	364	3,530	532	4,436
吉 井 公 民 館	482	4,021	341	3,040	456	7,340
多 賀 公 民 館	665	5,761	509	5,053	795	7,410
壬 生 川 公 民 館	778	8,498	592	6,733	834	9,182
国 安 公 民 館	949	8,459	712	7,840	1,023	10,636
吉 岡 公 民 館	718	5,214	647	5,160	978	8,445
三 芳 公 民 館	1,622	16,024	1,275	11,250	1,799	14,097
楠 河 公 民 館	818	6,533	707	6,730	938	8,487
庄 内 公 民 館	531	3,089	372	2,514	487	3,187
丹 原 公 民 館	1,708	16,909	1,342	11,935	2,010	16,869
徳 田 公 民 館	887	10,628	671	8,743	792	8,687
田 野 公 民 館	892	8,940	803	8,092	1,126	13,069
中 川 公 民 館	713	6,608	479	4,210	665	5,562
桜 樹 公 民 館	94	804	98	677	100	773
小 松 公 民 館	1,296	16,581	1,031	14,733	1,642	22,441
石 根 公 民 館	1,665	31,048	1,515	31,973	1,781	34,678
合 計	30,417	324,966	24,354	273,966	34,982	388,584

イ 博物館・歴史館等

施設名	所在地	開設年月	構造 (延面積)	内容	電話番号 ファックス番号
西条郷土博物館	明屋敷237-1	S42/6	鉄筋コンクリート2F (358㎡)	鉱石、化石、貝類、古陶器、民族資料、歴史参考品等	0897-56-3199 0897-56-3199
東予郷土館	周布427	S63/12	鉄筋コンクリート2F (1,163㎡)	企画・常設展示室、特別展示室、別棟展示室及び学習室、カブトガニ資料室	0898-65-4797 0898-65-5815
考古歴史館	福武乙27-6	H3/3	鉄筋コンクリート3F (510㎡)	市内遺跡古墳出土品、考古学ライブラリー、生活様式模型、体験学習コーナー	0897-55-0419 0897-55-0419
佐伯記念館・郷土資料館	丹原町池田1711-1	S62/4	鉄筋コンクリート2F (414㎡)	会議室、研修室、応接室、展示室	0898-68-4610
丹原ふるさと歴史館	丹原町池田1707-1	H14/10	鉄筋コンクリート1F (386㎡)	展示室、資料保管庫、事務室	0898-68-6261
小松史跡近藤篤山旧邸	小松町新屋敷甲3069	H11/5	木造平屋建 (165㎡)	玄関、取次、台所、次の間、居間、書斎、座敷、奥座敷、化粧の間、茶室	0898-72-6199
五百亀記念館	明屋敷238-2	H25/8	木造2階建 (662.54㎡)	展示室、会議室、市民ギャラリー	0897-53-1008 0897-53-1008
小松温芳図書館・郷土資料室	小松町新屋敷甲3007-1	H7/5	鉄筋コンクリート一部木造2階建 (2階部分485㎡)	展示室、収蔵庫、事務室	0898-72-5634 0898-72-5634
市之川公民館・市之川鉱山資料室	市之川6678-1	S38/3	木造平屋建 (456㎡の内123㎡)	資料室	0897-56-3300 0897-56-3300

令和4年度博物館・歴史館利用状況

単位:人

施設名	総数	市内	県内(市内除く)	県外
西条郷土博物館	3,547	3,431	73	43
東予郷土館	13,800	12,414	1,254	132
考古歴史館	4,704	2,394	1,848	462
佐伯記念館・郷土資料館	4,992	4,699	271	22
丹原ふるさと歴史館	60	60	0	0
小松史跡近藤篤山旧邸	328	249	57	22
五百亀記念館	3,794	3,308	377	109
小松温芳図書館・郷土資料室	7,477	6,443	813	221
市之川公民館・市之川鉱山資料室	379	171	87	121

ウ 生涯学習の館

所在地	開設年月	構造 (延面積)	内容	電話番号 ファックス番号
天神1-205	H7/3	鉄筋コンクリート2F (964㎡)	第1音楽練習室、第2音楽練習室、アトリエ、工房、情報室、資料室、展示コーナー	0897-53-8686 0897-53-8687

生涯学習の館利用状況

単位:件、人

年度	総数	有料施設		その他
	人数	件数	人数	人数
30	18,543	2,811	15,623	2,920
令和元年度	16,739	2,662	14,326	2,413
2	10,691	1,767	8,605	2,413
3	7,870	1,355	6,293	1,577
4	10,529	1,965	8,524	2,005

(10) 図書館施設の状況

ア 施設の概要

図書館名	所在地	面積 (㎡)	構造	開館	創設	電話番号 ファックス番号
西条図書館	大町1590	5,136.79	鉄骨2階建	H21.6	S26.12	0897-56-2668 0897-56-3188
東予図書館	周布427	2,626.00	鉄筋コンクリート 一部2階建	S63.12	S63.10	0898-65-4797 0898-65-5815
丹原図書館	丹原町池田1733-1 (丹原サービスセンター3階)	890.00	鉄筋コンクリート3階建	H21.6	H21.4	0898-68-8711 0898-68-8717
小松温芳図書館	小松町新屋敷甲3007-1	1,309.13	鉄筋コンクリート 一部木造2階建	H7.5	S12.2	0898-72-5634 0898-72-5635

図書館名	開館時間	休館日
西条図書館	午前9時30分から午後20時30分まで (会議室・学習室は22時まで)	毎週火曜日(祝日の場合は翌平日) 館内整理日(毎月末日、ただし12月に限り28日。他の3館も同様) 年末年始(12月29日から翌年1月3日まで)、特別館内整理期間
東予図書館	午前10時から午後6時まで	毎週月曜日(祝日の場合は翌平日)、館内整理日、 年末年始(12月29日から翌年1月3日まで) 特別館内整理期間
丹原図書館	午前10時から午後6時まで	毎週火曜日(祝日の場合は翌平日)、館内整理日、 年末年始(12月29日から翌年1月3日まで) 特別館内整理期間
小松温芳図書館	午前10時から午後6時まで	毎週月曜日(祝日の場合は翌平日)、館内整理日、 年末年始(12月29日から翌年1月3日まで) 特別館内整理期間

・貸出冊数と貸出期間 1人10冊以内、14日以内(貸出には図書館利用カードが必要)

電子図書館(1人3点以内、14日以内 事前登録が必要)

イ 図書利用状況

(単位:人、冊)

一般図書	西条図書館	東予図書館	丹原図書館	小松温芳図書館	計
利用者数	207,211	59,929	21,724	21,762	310,626
カード作成者数	1,021	319	129	102	1,571
貸出人数	92,680	28,916	9,535	7,981	139,112
貸出冊数	404,676	127,392	36,893	29,639	598,600
返却冊数	351,663	125,178	39,564	29,718	546,123

電子図書館	電子図書
登録者数	1,673
ログイン数	41,332
貸出コンテンツ数	32,407

注:令和4年4月1日~令和5年3月31日

(電子図書館は令和3年6月1日~令和5年3月31日)

ウ 蔵書数

(単位:冊)

区分	西条図書館	東予図書館	丹原図書館	小松温芳図書館	電子図書
総記	8,040	2,560	855	716	755
哲学	12,282	3,094	1,411	1,401	605
歴史	25,783	6,062	2,306	3,002	694
社会科学	43,739	9,616	4,661	3,438	763
自然科学	23,041	5,606	2,598	2,204	1,332
技術	30,633	6,341	3,853	2,253	1,464
産業	16,760	2,505	2,308	884	751
芸術	26,358	7,112	3,308	2,643	672
言語	5,394	1,590	725	597	577
文学	76,761	36,528	8,495	12,872	1,645
郷土	20,775	4,400	1,781	4,424	0
その他	27,585	15,351	3,874	3,741	164
児童	91,749	46,974	14,616	16,347	2,361
計	408,900	147,739	50,791	54,522	11,783

注:令和5年4月1日現在

### (11) 文化会館利用状況

(総合文化会館)

	利用日数 (日)			稼働率 (%)		
	3年度	4年度	増減	3年度	4年度	増減
大ホール	54	91	37	20.6	31.0	10.4
小ホール	90	102	12	34.3	34.7	0.4
その他	647	895	248			
合計	791	1,088	297			
	利用件数 (件)			入場者数 (人)		
	3年度	4年度	増減	3年度	4年度	増減
大ホール	54	92	38	11,047	18,741	7,694
小ホール	92	104	12	14,934	9,739	-5,195
その他	704	961	257	19,683	14,197	-5,486
合計	850	1,157	307	45,664	42,677	-2,987

※稼働率＝利用日数÷貸出可能日数

(丹原文化会館)

	利用日数 (日)			稼働率 (%)		
	3年度	4年度	増減	3年度	4年度	増減
大ホール	82	97	15	34.3	33.1	-1.2
小ホール	97	143	46	40.5	48.8	8.3
その他	276	502	226			
合計	455	742	287			
	利用件数 (件)			入場者数 (人)		
	3年度	4年度	増減	3年度	4年度	増減
大ホール	83	102	64	8,210	13,475	5,265
小ホール	101	148	47	1,666	2,717	1,051
その他	298	570	272	2,612	4,463	1,851
合計	452	820	368	12,488	20,655	8,167

※稼働率＝利用日数÷貸出可能日数



## (12) 西条市の国・県・市指定等文化財一覧表

## ア 指定文化財

## (国 指 定)

令和6年3月31日現在

NO	種 別	名 称	指定年月日	所 在 地	所 有 者 等
1	建 造 物	興隆寺本堂	明治40年5月27日	丹原町古田	興隆寺
2	石 造 美 術	興隆寺宝篋印塔	昭和29年9月17日	〃	〃
3	彫 刻	木造仏通禅師坐像	昭和46年6月22日	中 野	保国寺
4	工 芸 品	銅鐘	大正元年9月3日	丹原町古田	興隆寺
5	書 跡	与州新居系図	昭和27年3月29日	中 野	伊曾乃神社
6	無形民俗文化財	石鎚黒茶の製造技術	令和5年3月22日	西条市内	石鎚黒茶製造技術保存会
7	史 跡	法安寺跡	昭和19年3月7日	小松町北川	法安寺
8	〃	永納山城跡	平成17年7月14日 平成19年7月26日追加指定 平成29年2月9日追加指定	河 原 津	西条市ほか
9	〃	伊予遍路道 横峰寺道 横峰寺境内	平成28年10月3日 平成29年10月13日追加指定	小松町石鎚	西条市、横峰寺ほか
10	名 勝	保国寺庭園	昭和50年10月16日	中 野	保国寺
11	〃	星ヶ森(横峰寺石鎚山遥拝所)	平成29年10月13日	小松町石鎚	横峰寺、西条市ほか
12	天 然 記 念 物	王至森寺のキンモクセイ	昭和2年4月8日	飯 岡	王至森寺

## (県 指 定)

NO	種 別	名 称	指定年月日	所 在 地	所 有 者 等
1	建 造 物	興隆寺三重塔	平成16年4月16日	丹原町古田	興隆寺
2	石 造 美 術	七重石塔	昭和29年11月24日	福 武	金剛院
3	絵 画	涅槃像及び両界曼荼羅	昭和45年3月27日	広 江	徳蔵寺
4	〃	絹本着色不動明王像	令和2年2月18日	旦 之 上	十地院
5	彫 刻	木造薬師如来坐像	昭和32年12月14日	北 条	金性寺
6	〃	銅造如来立像	昭和40年12月24日	丹原町古田	興隆寺
7	〃	大日如来坐像	昭和40年4月2日	小松町石鎚	横峰寺
8	工 芸 品	梵鐘	昭和40年4月2日	北 条	長福寺
9	〃	蔵王権現御正体	昭和40年4月2日	小松町石鎚	横峰寺
10	〃	孔雀文磬	昭和40年4月2日	愛媛県歴史文化博物館	宝寿寺
11	典 籍	予章記	平成29年3月28日	北 条	長福寺
12	古 文 書	観念寺文書(十四軸)	昭和31年11月3日	上 市	観念寺
13	〃	興隆寺文書	昭和30年11月4日	丹原町古田	興隆寺
14	考 古 資 料	細形銅剣	昭和34年3月31日	丹原町今井	福岡八幡神社
15	無形民俗文化財	お簾踊り	昭和40年4月2日 無形 昭和52年1月11日 指定替	丹原町田滝	田滝民俗芸能保存会
16	史 跡	土居構跡	昭和23年10月28日	中 野	個人
17	〃	近藤篤山の旧邸	昭和24年9月17日	小松町新屋敷	個人・西条市
18	〃	船山古墳群	昭和37年11月1日	小松町新屋敷	三嶋神社
19	名 勝	西山	昭和25年10月10日	丹原町古田	興隆寺
20	天 然 記 念 物	天満神社のクスノキ	昭和31年11月3日	坂 元	天満神社
21	〃	フジ	昭和43年3月8日	喜 多 川	禎祥寺
22	〃	エノキ	昭和40年12月24日	玉 之 江	個人
23	〃	カブトガニ繁殖地	昭和24年9月17日	西条市東予地区海岸一帯	愛媛県
24	〃	衝上断層	昭和24年9月17日	丹原町湯谷口	国有(西条市)
25	〃	モウソウチク林	昭和28年2月13日	丹原町高松	個人

## (市 指 定)

NO	種 別	名 称	指定年月日	所 在 地	所 有 者 等
1	建 造 物	金剛院山門	昭和55年9月9日	福 武	金剛院
2	〃	秋都庵の千手観音立像の厨子と須弥壇	昭和59年12月22日	飯 岡	秋都庵
3	〃	観念寺山門及び石垣	昭和58年7月18日	上 市	観念寺
4	〃	観念寺本堂及び鐘楼堂	平成2年11月19日	〃	〃
5	〃	観念寺開山堂	平成9年3月28日	〃	〃
6	〃	周敷神社本殿	平成9年3月28日	周 布	周敷神社
7	〃	勅使門	平成16年4月30日	丹原町古田	興隆寺
8	〃	六角堂	平成16年9月28日	〃	〃
9	石 造 美 術	楠の宝篋印塔	昭和58年7月18日 彫刻 平成24年11月13日 指定替	楠	個人
10	〃	観念寺宝篋印塔	昭和58年7月18日 彫刻 平成24年11月13日 指定替	上 市	観念寺

NO	種 別	名 称	指定年月日	所 在 地	所 有 者 等
11	〃	長福寺宝篋印塔	平成22年9月27日	北 条	長福寺
12	〃	徳蔵寺の織部灯籠	平成2年11月19日 彫刻 平成24年11月13日 指定替	広 江	徳蔵寺
13	〃	宝篋印塔	昭和57年11月20日	丹原町古田	興隆寺
14	〃	石造三重塔	昭和57年11月20日	丹原町久妙寺	久妙寺
15	〃	常夜燈	平成13年8月4日	丹原町石経	石経地区
16	〃	常夜燈	平成15年1月31日	丹原町関屋	関屋地区
17	絵 画	絹本著色十二天画像	昭和58年7月18日	且 之 上	十地院
18	〃	絹本著色出釈迦弘法大師像	平成9年3月28日	〃	〃
19	〃	絹本著色仏涅槃図	平成9年3月28日	〃	〃
20	〃	一柳直卿公寿像	平成19年3月5日	小松温芳図書館	個人
21	〃	絹本著色南明禅師像	平成29年5月8日	小松町新屋敷	佛心寺
22	彫 刻	秋都庵の木造千手観音立像	昭和59年12月22日	飯 岡	秋都庵
23	〃	光昌寺の木造十一面観音坐像	昭和61年3月7日	黒 瀬	極楽寺
24	〃	木造馬頭観世音菩薩坐像	平成2年11月19日	楠	個人
25	〃	木造地藏菩薩立像	平成2年11月19日	実 報 寺	実報寺
26	〃	木造阿弥陀三尊像	平成9年3月28日	周 布	寂光寺
27	〃	木造聖観音菩薩立像	平成9年3月28日	且 之 上	十地院
28	〃	阿弥陀如来像	平成3年7月19日	小松町新屋敷	本善寺
29	〃	阿弥陀如来像	平成27年5月8日	丹原町明穂	安養寺
30	〃	木造南明禅師坐像	平成29年5月8日	北 条	長福寺
31	〃	不動明王立像	令和3年3月9日	福 武	金剛院
32	工 芸 品	擇善堂の扁額	昭和45年8月5日 歴史資料 平成24年11月13日 指定替	西条小学校	西条市
33	〃	脇差	平成3年7月19日	小松町新屋敷	個人
34	〃	周敷神社絵馬	平成9年3月28日 歴史資料 平成24年11月13日 指定替	周 布	周敷神社
35	〃	一柳直卿の扁額	平成2年11月19日 平成9年3月14日 書跡 平成24年11月13日 指定替 平成27年5月8日 追加指定 平成28年5月16日 追加指定 令和5年6月27日 追加指定	市 内 各 所	市内寺社(39件)
36	〃	一柳直卿石碑「三島新宮」	平成9年3月14日	小松町新屋敷	三嶋神社
37	〃	三島神社社号石「三島神社」	平成28年5月16日	丹原町関屋	三島神社
38	〃	括頭巾形兜	平成30年4月18日	中 野	伊曾乃神社
39	〃	銀箔押象形兜	平成30年4月18日	中 野	伊曾乃神社
40	〃	太刀	令和4年8月9日	小松温芳図書館	西条市
41	書 跡	石鎚修験道に関する古文書	昭和51年3月10日	洲 之 内	前神寺
42	〃	西条藩八代藩主松平頼啓筆「擇善堂」の軸	平成10年6月4日	西条高校内道前会館	道前会
43	〃	一柳直卿の書	平成2年11月19日 平成9年3月14日 平成24年11月13日 一括指定 平成28年5月16日 1件追加指定・1件指定解除 令和5年6月27日 追加指定	市 内 各 所	市内寺社(4件)
44	〃	篤山書	平成3年7月19日 筆跡(書跡) 平成24年11月13日 指定替	小松温芳図書館	西条市
45	典 籍	七経孟子考文補遺	昭和45年8月5日	中 野	個人
46	〃	西條誌	平成9年1月14日	小松温芳図書館	西条市
47	古 文 書	俊盛筆聖帝山来由記	昭和58年7月18日	実 報 寺	実報寺
48	〃	血書三部経	昭和58年7月18日	周 布	長敬寺
49	〃	甲賀八幡神社祈請文	昭和58年7月18日	上 市	甲賀八幡神社
50	〃	久米庄屋古文書	平成2年11月19日	東 予 郷 土 館	西条市
51	〃	松山藩壬生川浦番所記録	平成9年3月28日	〃	〃
52	〃	小松藩会所日記	昭和46年5月18日	小松温芳図書館	〃
53	〃	小松邑志	昭和46年5月18日	〃	〃
54	〃	高鴨神社神主家日記記録	昭和49年4月20日	〃	〃
55	〃	妙口東庄屋文書	平成3年7月19日	〃	〃
56	〃	河野系図	平成21年2月26日	北 条	長福寺
57	〃	小松藩大頭村庄屋佐伯家文書	平成29年5月8日	小松温芳図書館	西条市
58	考 古 資 料	珠文鏡	平成9年3月28日	東 予 郷 土 館	〃
59	〃	内行花文鏡	昭和37年4月2日 工芸品 平成24年11月13日 指定替	小松温芳図書館	〃

NO	種 別	名 称	指定年月日	所 在 地	所 有 者 等
60	〃	乳文鏡	昭和49年9月4日 工芸品 平成24年11月13日 指定替	〃	〃
61	〃	棍棒頭石器	昭和49年9月4日	〃	〃
62	〃	土笛	昭和49年9月4日	〃	〃
63	〃	須恵器埴	昭和49年9月4日	〃	〃
64	〃	須恵器提瓶	昭和49年9月4日	〃	〃
65	〃	和同開珎	昭和51年7月5日	小松町新屋敷	個人
66	〃	有舌尖頭器とナイフ型石器	平成3年7月19日	小松町明穂	個人
67	歴 史 資 料	幕府お触の西条藩高札	昭和56年10月8日	下 島 山	飯積神社
68	〃	伊曾乃大社祭禮略図	平成16年10月19日	中 野	伊曾乃神社
69	〃	観念寺仏殿文化八年上梁棟札	平成9年3月28日 考古資料 平成24年11月13日 指定替	上 市	観念寺
70	歴 史 資 料 他	市立郷土博物館所蔵品	昭和39年8月11日 総合学術資料 平成24年11月13日 指定替	西条郷土博物館	西条市
71	無 形 文 化 財	旧西条藩田宮流居合術保存会	昭和63年9月5日	大 町	旧西条藩田宮流居合術保存会
72	有 形 民 俗 文 化 財	ひまや	昭和39年8月11日	西 之 川	個人
73	〃	寺之下だんじり	平成9年10月9日	氷 見	寺之下自治会
74	〃	紺屋町だんじり	平成9年10月9日	大 町	紺屋町自治会
75	〃	古屋敷だんじり	平成9年10月9日	神 拝	古屋敷自治会
76	〃	旧魚屋町だんじり	平成9年10月9日	SAIJO BASE	本町三丁目自治会
77	〃	辯財天だんじり	平成16年5月7日	大 町	駅二区北・駅二区南自治会
78	〃	新町みこし(江戸後期～明治中期)	平成16年10月19日	SAIJO BASE	江戸時代のみこしを守る会
79	無 形 民 俗 文 化 財	西条まつりの屋台行事	平成5年9月28日 無形 平成9年10月9日 指定替	西 条 市	石岡神社総代会 西条祭振興会 飯積神社太鼓台運営委員会
80	〃	壬生川盆踊りトンカカはん	昭和58年7月18日 無形 平成24年11月13日 指定替	石 田	石田トンカカはん保存会
81	〃	毛槍投げ奴(赤坂流)	昭和58年11月25日	丹原町鞍瀬	磐根神社毛槍投げ奴保存会
82	〃	殿中奴(松下流)	昭和58年11月25日	丹原町田野上方	綾延神社殿中奴保存会
83	〃	綾延神社の例祭行事と頭屋制度	平成12年10月24日	〃	綾延神社
84	史 跡	西条藩陣屋跡	昭和39年8月11日	明 屋 敷	愛媛県ほか
85	〃	高尾城跡	昭和39年8月11日	氷 見	個人・氷見公益会
86	〃	野々市原古戦場	昭和45年9月1日	野 々 市	野々市自治会
87	〃	八堂山遺跡	昭和49年7月20日	福 武	西条市・天皇自治会
88	〃	大浜城跡	昭和49年7月20日	大 浜	大浜自治会
89	〃	諏訪山古墳	昭和53年12月18日	船 屋	個人
90	〃	椎の木古墳	昭和58年7月18日 古墳(史跡) 平成24年11月13日 指定替	福 成 寺	愛媛県
91	〃	甲賀八幡の古墳群	昭和58年7月18日 古墳(史跡) 平成24年11月13日 指定替	上 市	甲賀八幡神社
92	〃	天神2号古墳	昭和58年7月18日 古墳(史跡) 平成24年11月13日 指定替	福 成 寺	個人
93	〃	象ヶ森城址	昭和58年7月18日	上 市	観念寺ほか
94	〃	劈巖透水路	昭和57年11月20日	丹原町来見	来見地区
95	〃	石碑「道標」(4基)	平成2年6月28日	丹原町千原外3ヶ所	国有(西条市)
96	〃	兼久廃寺遺跡	平成16年4月30日	丹原町高松	兼久地区
97	〃	志川掘抜隧道	平成16年9月28日	丹原町志川	志川地区
98	〃	石碑金毘羅大門より22里「道標」	平成16年9月28日	丹原町長野	国有(西条市)
99	〃	石碑金毘羅大門より23里「道標」	平成16年9月28日	丹原町白坂	国有(西条市)
100	〃	幻城跡	昭和46年11月16日	小松町新屋敷	西条市ほか
101	〃	剣山城跡	昭和46年11月16日	小松町妙口	石土神社ほか
102	〃	獅子ヶ鼻城跡	昭和46年11月16日	小松町大頭	天福寺
103	〃	松尾城跡	昭和46年11月16日	小松町安井	個人
104	〃	石根第1号古墳	昭和46年11月16日	小松町大頭	個人
105	〃	石根第2号古墳	昭和46年11月16日	〃	〃
106	〃	石根第3号古墳	昭和46年11月16日	〃	〃
107	〃	石根第4号古墳	昭和46年11月16日	〃	西条市小松町土地改良区
108	〃	石根第5号古墳	昭和46年11月16日	〃	西条市
109	〃	小松藩陣屋跡	昭和47年5月20日	小松町新屋敷	西条市
110	〃	矢野玄道先生来訪の地	昭和47年5月20日	小松町南川	高鳴神社
111	〃	小松藩主一柳家墓所	昭和47年6月20日	小松町新屋敷	個人
112	〃	愛媛近代女子教育発祥の地	昭和62年12月26日	〃	西条市
113	〃	小松川藤木遺跡	平成3年7月19日	〃	国有(西条市)
114	〃	大日裏山1号古墳	昭和40年10月3日	小松町南川	個人

NO	種 別	名 称	指定年月日	所 在 地	所 有 者 等
115	〃	大日裏山2号古墳	昭和40年12月15日	〃	香園寺
116	天 然 記 念 物	市倉のカキノキ	昭和39年8月11日	中 野	西条市
117	〃	石岡神社社叢	昭和44年11月3日	氷 見	石岡神社
118	〃	大喜多のイチョウ	昭和44年11月3日	氷 見	個人
119	〃	大保木のイチョウ	昭和45年8月5日	大 保 木	大保木自治会
120	〃	旧大保木小学校のソメイヨシノ	昭和45年8月5日	〃	極楽寺
121	〃	石鎚神社のヒノキ	昭和45年8月5日	西 田	石鎚神社
122	〃	阿弥陀寺のノダフジ	昭和49年7月20日	檜 木	檜木自治会
123	〃	中野のナンテン	昭和49年7月20日	中 野	個人
124	〃	夜討ヶ窪の山樫	昭和58年7月18日	河 之 内	〃
125	〃	大慈庵のソテツ群	昭和58年7月18日	高 田	大慈庵
126	〃	鷺の森神社のクスノキ	昭和58年7月18日	壬 生 川	鷺の森神社
127	〃	大元神社の大杉	昭和58年7月18日	黒 谷	大元神社
128	〃	金性寺のクロマツ	平成2年11月19日	北 条	金性寺
129	〃	宮内神社の社叢	平成2年11月19日	宮 之 内	宮内神社
130	〃	実報寺の一樹桜	平成2年11月19日	実 報 寺	実報寺
131	〃	黒谷のヒノキ一対	平成9年3月28日	黒 谷	大元神社
132	〃	甲賀神社のコウヨウザン	平成9年3月28日	上 市	甲賀八幡神社
133	〃	高知八幡神社のツツジ群	昭和62年10月1日	丹 原 町 高 知	高知八幡神社
134	〃	湯座八幡神社のクロガネモチ	昭和62年10月1日	丹 原 町 徳 能	湯座八幡神社
135	〃	専念寺のイチョウ	昭和57年11月20日	〃	専念寺
136	〃	古田のシダレザクラ	平成4年5月19日	丹 原 町 古 田	個人
137	〃	興隆寺のツバキ(熊谷)	平成2年6月28日	〃	興隆寺
138	〃	興隆寺のコウヨウザン	昭和57年11月20日	〃	〃
139	〃	土居のクスノキ	昭和57年11月20日	丹 原 町 北 田 野	土居地区
140	〃	黒滝神社社叢	昭和57年11月20日	丹 原 町 田 滝	黒滝神社
141	〃	サクラ(陽春)	平成4年5月19日	丹 原 町 来 見	丹原町土地改良区
142	〃	白坂のカゴノキ(コガノキ)	昭和61年3月28日	丹 原 町 白 坂	個人
143	〃	磐根神社のイチョウ	昭和61年3月28日	丹 原 町 鞍 瀬	磐根神社
144	〃	ツバキ(寿三郎紅散り)	平成15年1月31日	丹 原 町 明 河	個人
145	〃	岩石標本	平成16年9月28日	丹原ふるさと歴史館	西条市
146	〃	仏心寺のコウヨウザン	昭和45年12月15日	小 松 町 新 屋 敷	佛心寺
147	〃	仏心寺のツバキ(明石蓮)	昭和45年12月15日	〃	〃
148	〃	妙口東庄屋のツバキ(有楽)	平成3年7月19日	小 松 町 妙 口	個人

イ 登録文化財  
(国 登 録)

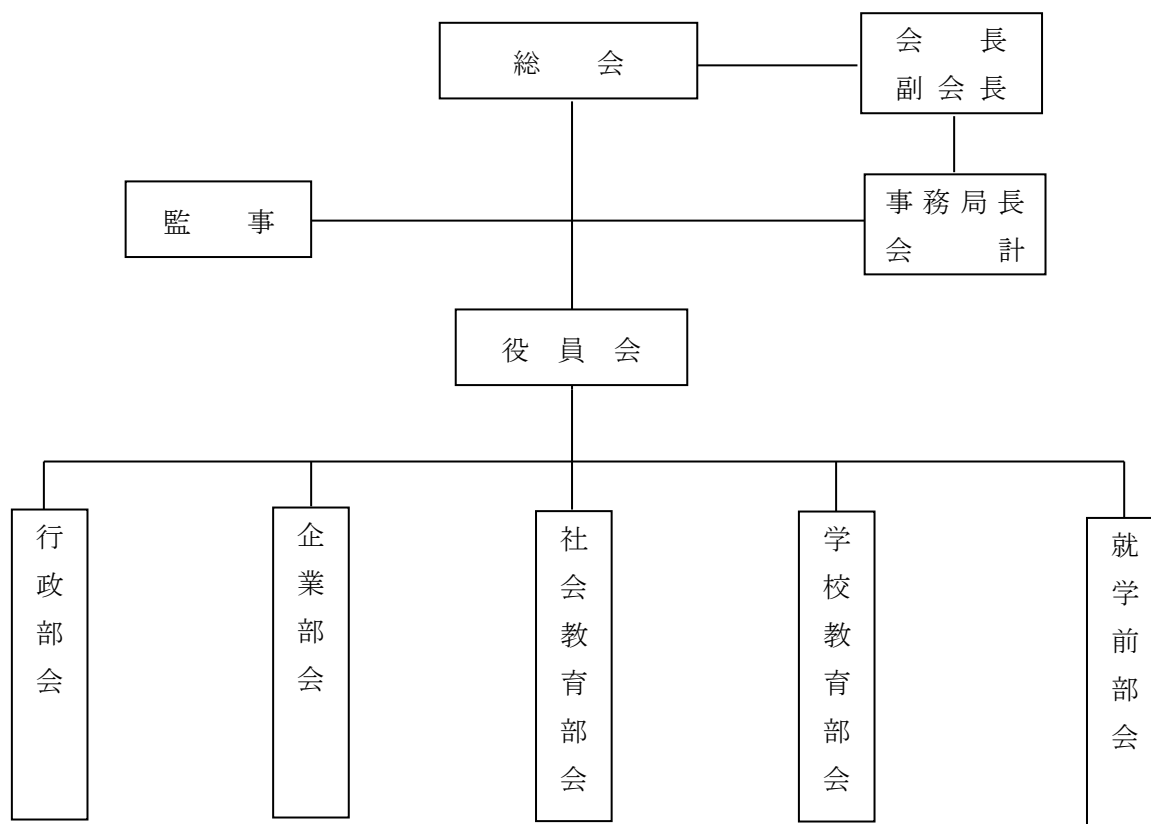
令和6年3月31日現在

NO	種 別	名 称	登録年月日	所 在 地	所 有 者 等
1	建 造 物	越智家住宅店舗及び居宅	平成14年2月14日	壬 生 川	個人
2	〃	越智家住宅数寄屋	平成14年2月14日	〃	個人
3	〃	越智家住宅茶屋	平成14年2月14日	〃	個人
4	〃	石土神社の高灯籠	平成14年2月14日	小 松 町 妙 口	石土神社
5	〃	西条栄光教会礼拝堂	令和3年2月26日	明 屋 敷	西条栄光教会
6	〃	西条栄光教会牧師館	令和3年2月26日	〃	〃
7	〃	西条栄光幼稚園園舎	令和3年2月26日	〃	学校法人西条栄光協会
8	〃	森家住宅主屋	令和5年8月7日	氷 見	個人
9	〃	森家住宅庭座敷および塀	令和5年8月7日	〃	個人
10	〃	森家住宅離れ	令和5年8月7日	〃	個人
11	〃	森家住宅湯殿	令和5年8月7日	〃	個人
12	〃	森家住宅御成門および塀	令和5年8月7日	〃	個人

ウ 記録作成等の措置を講ずべき無形の民俗文化財

NO	名 称	選択年月日	所 在 地	保 護 団 体
1	四国山地の発酵茶の製造技術	平成30年3月8日	四 国 地 方	特定せず

(13) 西条市人権教育協議会組織表



(14) 社会教育集会所施設の概要

地区	集会所名	所在地	開設年月	敷地面積	延床面積	構造
西条	山本集会所	飯岡 3142 - 2	S49.4	318 m <sup>2</sup>	130 m <sup>2</sup>	鉄筋コンクリート2F
東予	新市会館	新市 639 - 2	S50.4	314 m <sup>2</sup>	130 m <sup>2</sup>	鉄筋コンクリート2F
	楠浜会館	楠甲 223 - 44	S54.4	357 m <sup>2</sup>	130 m <sup>2</sup>	鉄筋コンクリート2F
	北条新田会館	北条 1397 - 13	H 3.4	350 m <sup>2</sup>	130 m <sup>2</sup>	鉄筋コンクリート2F

## (15) 小・中学校給食の推移

(注) 学校区分 (西)・(東)・(丹)・(小) は、末尾の表のとおり

- 平成元年 完全給食実施校全てで米飯給食週3回実施 (西)
- 平成2年 完全給食実施校全てで米飯給食週3回実施 (東)  
学校給食用燃料費を一般会計で支出・完全給食実施校全て「はし」導入 (西)
- 平成4年 新食器モデル校 (西条小学校・氷見小学校・西条南中学校)  
【小学校】 1～4年生 ポリカーボネイト 3点  
5～6年生 強化磁器1点 (ボール) ポリカーボネイト2点 (皿)  
【中学校】 全学年 強化磁器1点 (ボール) ポリカーボネイト2点 (皿)  
全校が米飯給食週3回実施 (丹)
- 平成5年 浦山小学校が週3回完全給食実施 (神戸小学校から給食専用車で運搬)  
完全給食実施校全ての小・中学校に新食器・スプーン導入 (西)  
新食器に伴う給食室の施設改修及び備品等の購入 (西)
- 平成6年 浦山小学校が週5回完全給食実施 (神戸小学校から給食専用車で運搬)
- 平成8年 O-157への対応  
施設の改善整備、保存食用冷凍庫の整備、給食従事職員の月2回、「病原性大腸菌O-157」の検便実施 (西)、丹原給食センターに真空冷却機購入。
- 平成10年 O-157への対応  
小松町学校給食共同調理場の施設改善 (ドライシステム化) 及び機器等の整備開始  
全校にはし (ハイロン) 導入 (丹)  
地元産米 (コシヒカリ) の導入、地域産米との価格差を一般会計で支出 (西)  
東予東中学校給食室改築 (ドライシステムへ)  
保存食の食材費相当額を一般会計で支出 (丹・小)
- 平成11年 学校給食会計への補助金制度導入、学校給食用米価格の30%補助 (小)  
給食室にオゾン殺菌システム設置 (西)
- 平成12年 中間冷蔵庫の整備 (西)  
環境ホルモンへの対応 完全給食実施校全てに新食器購入 (丹)  
・ステンレス3点 (1重お椀・2重お椀・皿)  
環境ホルモンへの対応 完全給食実施校全てに新食器購入 (小)  
・ステンレス2点 (皿)、ステンレス・ポリプロピレン嵌合型1点 (椀)
- 平成13年 「三訂 学校給食衛生管理の手引き」作成 (西)  
学校給食用燃料費を全額補助金に変更 (東)  
地元産米 (あきたこまち) の導入、地域産米との価格差を補助 (東)  
小松町学校給食共同調理場に生ゴミ処理機導入
- 平成15年 小松町学校給食調理場の連続炊飯システム更新  
全校にコンベクションオープン設置 (東)  
地元産米 (あきたこまち) の導入 (丹)  
地元産米 (愛のゆめ) の導入 (小)
- 平成16年 東予南幼稚園で給食 (おかずのみ) 実施
- 平成17年 神拝小学校給食室を改築 (ドライシステムへ)

学校給食用燃料費を一般会計で支出（丹・小）、補助金から一般会計での支出に変更（東）  
 地元産米と地域産米の価格差を補助（丹）、一般会計での支出から補助金に変更（西）  
 米価格の30%補助から地元産米と地域産米の価格差補助に変更（小）

保存食用食材費相当額を補助（西・東）、一般会計での支出から補助金に変更（丹・小）

平成 18 年 学校給食費統一（一食当り小学校 230 円、中学校 270 円）

地元産米を（愛のゆめ）から（あきたこまち）へ変更（小）

平成 22 年 浦山小学校休校

平成 25 年 西条市学校給食運営検討委員会を設置

平成 26 年 学校給食費改定（一食あたり小学校 240 円、中学校 280 円）

品目指定した地元農産物（果物等）代金を補助金で支出

新食器購入（9 月・全小中学校統一）

ポリエチレンナフタレート（PEN）〔ボール、菜皿、深皿〕

平成 30 年 地元産米をコシヒカリ（西）、あきたこまち（東・丹・小）から、にこまるに変更

繊維強化プラスチック製トレイ購入（東のうち、小学校・小）、アミハード六角箸購入（西）

幼稚園に関する事務を市長部局へ委任

平成 31 年 西条市学校給食運営検討委員会を設置

小学校に繊維強化プラスチック製トレイ購入（西）

市費栄養士（パート）2 名採用

学校給食費改定（一食あたり小学校 260 円、中学校 300 円）

令和 2 年 西条市学校給食基本構想策定

中学校に繊維強化プラスチック製トレイ購入（西）（東）

令和 3 年 西条市学校給食施設整備基本計画策定

令和 4 年 市費管理栄養士（正規）2 名採用

令和 5 年 学校給食費改定（一食あたり小学校 280 円、中学校 330 円）

（仮称）西条市東部給食センター整備・運営事業を P F I 法に基づき行うこととし、事業者を決定

年度	給食形態	1 食当たりの給食費	栄養教諭	栄養職員	調理員	食器
	完全給食					
17	小学校 26 中学校 10 幼稚園 2	小学校 200 円（西） 240 円（東） 230 円（丹） 215 円（小） 中学校 230 円（西） 280 円（東） 270 円（丹） 255 円（小） 幼稚園 175 円（東） 215 円（小）		県職員 11 市職員 1	市職員 58 嘱託職員 15 臨時職員 5 パート 47 運転手市職 1 運転手嘱託職員 1 運転手臨時職員 1	強化磁器（西） ポリカーボネイト（西） ポリプロピレン（東） ステンレス（丹） ステンレス、ステンレス・ポリプロピレン嵌合（小）
	↓	小学校 230 円 中学校 270 円 幼稚園 175 円（東） 230 円（小）	県職員 1	県職員 10 市職員 1	市職員 58 嘱託職員 1 パート 69 運転手パート 3	↓

19	↓	↓	県職員 2	県職員 9 市職員 1	↓	↓
20	↓	↓	県職員 4	県職員 6	↓	↓
21	↓	小学校 230 円 中学校 270 円 幼稚園 200 円 (東) 230 円 (小)	県職員 5	県職員 5	市職員 57 嘱託職員 1 パート 70 運転手パート 3	↓
22	小学校 25 中学校 10 幼稚園 2	↓	県職員 7	県職員 3	市職員 54 嘱託職員 1 パート 72 運転手パート 3	↓
23	↓	↓	↓	↓	市職員 56 嘱託職員 1 パート 70 運転手パート 3	↓
24	↓	↓	↓	↓	市職員 54 嘱託職員 1 パート 72 運転手パート 3	↓
25	↓	↓	県職員 8	県職員 3	市職員 54 嘱託職員 1 パート 72 運転手パート 3	↓
26	↓	小学校 240 円 中学校 280 円 幼稚園 200 円 (東) 240 円 (小)	↓	↓	市職員 53 嘱託職員 2 パート 73 運転手パート 3	ポリエチレンナフタレート (PEN) [全小中学校統一]
27	↓	小学校 240 円 中学校 280 円 幼稚園 230 円 (東) 240 円 (小)	県職員 9	県職員 2	市職員 51 嘱託職員 3 パート 75 運転手パート 3	↓
28	↓	↓	↓	↓	市職員 47 嘱託職員 8 パート 74 運転手パート 3	↓
29	↓	小学校 240 円 中学校 280 円 幼稚園 250 円 (東) ※11 月から 240 円 (小)	↓	↓	市職員 47 嘱託職員 8 パート 74 運転手パート 3	↓
30	↓	↓	↓	↓	市職員 45 嘱託職員 11 パート 71 運転手パート 3	↓
31	↓	小学校 260 円 中学校 300 円 幼稚園 260 円 (小)	県職員 9	県職員 2 市職員 (パート) 2	市職員 43 嘱託職員 11 パート 75 運転手パート 3	↓
2	小学校 25 中学校 10 幼稚園 1	↓	県職員 10	県職員 1 市会計年度 任用職員 2	市職員 41 市会計年度任用職 員 85 運転手パート 3	↓



3	↓	↓	↓	↓	市職員 40 市会計年度任用職員 87 運転手パート 3	↓
4	↓	↓	↓	↓	県職員 1 市職員 2 市会計年度任用職員 1 市職員 32 市会計年度任用職員 90 運転手パート 3	↓
5		小学校 280 円 中学校 330 円 幼稚園 280 円 (小)	↓	↓	県職員 1 市職員 2 市会計年度任用職員 1 市職員 28 市会計年度任用職員 93 運転手パート 3	↓

区分	学 校 名
西	西条・神拝・大町・玉津・飯岡・神戸・橘・禎瑞・氷見小学校 西条東・西条西・西条南・西条北中学校
東	壬生川・周布・吉井・多賀・国安・吉岡・三芳・楠河・庄内小学校 東予東・東予西・河北中学校、(旧東予南幼稚園)
丹	丹原・徳田・田滝・田野・中川小学校、丹原東・丹原西中学校
小	小松・石根小学校、小松中学校、小松幼稚園

## (16) 「えひめ教育の日」について（令和5年度実施状況）

愛媛県では、「えひめ教育の日（毎年11月1日）」を制定し、県民総ぐるみで教育について考え、行動する契機となる日として様々な事業に取り組んでおり、教育立県えひめの創造を目指し、全ての県民が、教育についての理解と関心を深め、家庭・学校・地域住民および行政等が、それぞれの役割を担い、県民総ぐるみで愛媛の教育について、考え、語り合い、行動する契機としている。西条市による取組においても、教育に対する市民の意識・関心を高め、愛媛県と一体となって教育を推進することとし、「えひめ教育月間（毎年11月）」の49関連事業を実施し、「えひめ教育の日」の啓発に努めた。

（内訳）

- ・幼稚園3園3事業
- ・小学校18校23事業
- ・中学校8校10事業
- ・公民館及び社会教育施設12館13事業（小学校等との共催3事業含む）

えひめ教育の日ホームページ (<http://ehime-c.esnet.ed.jp/kyouikunohi/kyouikunohi.htm>)