

開館時間 休館日 対象 期間・日時 講師 定員 持ち物 費用 申込受付



佐伯記念館・郷土資料館 Tel.0898-68-4610

開 9時～17時
休 月曜日 (12日は開館)、13日(火)、14日(水)、27日(火)

工芸作品展

木工、人形、革工芸などを展示します。
回 2月1日(木)～15日(木)



岡孝敏・敏夫二人展

絵画と彫刻を展示します。
回 2月21日(水)～3月6日(水)

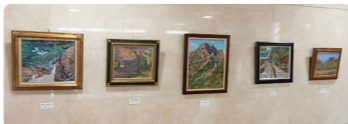


生涯学習の館 Tel.0897-53-8686

開 9時～22時
休 月曜日 (12日は開館)、13日(火)、14日(水)、27日(火)

グループどんぐり絵画小品展

回 1月30日(火)～2月16日(金)



第十一回心をつなぐ書道展

杏珠と生徒たちによる作品展。
回 2月18日(日)～3月8日(金)15時



木工教室 令和5年度未完成作品の仕上げほか

工房機械使用者向けの安全講習。
回 3月9日(土)・23日(土) 13時30分～15時30分
回 2月23日(金)まで

東予郷土館 Tel.0898-65-4797

開 10時～18時 休 月曜日 (12日は開館)、13日(火)、29日(木)

企画展 和紙教室作品展

和紙ちぎり絵、和紙人形、染め紙、一閑張りなど手すき和紙を使った作品を展示。今年はいくさんの和紙の花が咲き乱れています。一足早い春の訪れを感じてください。
回 開催中～2月28日(水)

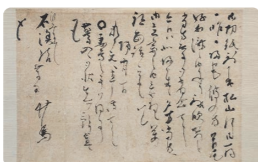


小松温芳図書館・郷土資料室 Tel.0898-72-5634

開 10時～17時
休 月曜日 (12日は開館)、1日(木)～7日(水)、13日(火)、29日(木)

特別展 千姿万態～古文書は姿を変える～

役目を終えた古文書がその姿を変えて新しく生まれ変わります。捨てる事なく残された古文書の新しい活用や再研究の一面を紹介します。
回 開催中～3月24日(日)



愛媛県警察音楽隊ふれ愛コンサートin西条

日時 2月12日(月) 13時30分～(13時開場)
場所 総合文化会館
内容 愛媛県警察音楽隊員、西条高校吹奏楽部(ゲスト)が演奏を披露します。
※入場整理券は、西条警察署などで配布
問合せ 西条警察署 Tel.0897-56-0110



文化会館イベント情報

総合: Tel.0897-53-5500 (休館日: 月曜日 (12日は開館)、13日(火)、14日(水)、27日(火))
丹原: Tel.0898-68-3555 (休館日: 月曜日 (12日は開館)、9日(金)、13日(火)、27日(火))

おすすめイベント 道前太鼓 結成20周年記念公演

日時 3月17日(日) 13時30分～(12時30分開場)
出演 道前太鼓LA・BANTA
※ゲストとして阿部一成氏(篠笛奏者)、令和5年度さいじょう和太鼓講習会講習生が参加します

料金 全席自由1,000円(当日1,500円)
※未就学児はひざ上鑑賞無料、座席鑑賞は有料
※丹原・総合文化会館などで入場券販売中(車椅子席は丹原のみで販売)
場所・問合せ 丹原文化会館



▲道前太鼓LA・BANTA

愛媛民藝館 Tel.0897-56-2110

開 9時～17時 (入館は16時30分まで)
休 月曜日 (12日は開館)、13日(火)、14日(水)、27日(火)

李朝をもとに 一えひめの陶工3名の取り組み

朝鮮王朝時代に作られた簡素で美しい陶磁器、木工、石工、金工、民画ほか、李朝の流れをくんだ砥部焼北川毛の器を展示。それらをもとに県内で作陶する3人(池本惣一・宮内太志・長戸裕夢)の作品を合わせて紹介します。
回 開催中～2月18日(日)



雛人形と郷土玩具

子どもたちの健やかな成長と幸せを願って雛人形と愛らしい郷土玩具を飾り付けます。
回 開催中～3月中旬



五百亀記念館 Tel.0897-53-1008

開 9時～17時 (入館は16時45分まで)
休 月曜日 (12日は開館)、13日(火)、14日(水)、27日(火)

五百亀記念館開館10周年記念企画展 -あたらしい五百亀記念館のかたちⅢ- 「画家・安藤義茂の眼～生命を慈しむまなざし～」展

開館10周年を締めくくる本展覧会では「刀画」という独自の技法を生み出した画家、安藤義茂の初期の貴重な自画像(油彩画)をはじめ日本画、水彩画、粘土絵など多彩に描かれた作品や安藤義茂の約60年にわたる画業を紹介。
回 1月30日(火)～3月24日(日)
<関連イベント・フロアレクチャー>
安藤義茂作品の魅力について解説。
回 2月11日(日) 14時～
講元 愛媛県美術館学芸課長 増田和朗氏
定員15人 ※要電話申込



写団ひうち47周年写真展

結成から47周年。8人のメンバーによる個性あふれる写真の展示。
回 2月20日(火)正午～25日(日)16時

考古歴史館 Tel.0897-55-0419

開 9時～17時
休 月曜日 (12日は開館)、13日(火)、14日(水)、27日(火)

火おこし体験

回 土・日曜日 10時～15時 ※要申込

四国鉄道文化館・十河信二記念館・観光交流センター

鉄道歴史パークinSAIJO Tel.0897-47-3855
開 9時～17時 (入館は16時30分まで)
休 水曜日 ※観光交流センターは無休(18時まで開館)

【四国鉄道文化館 北館の催し】 天野コレクション「JR東日本のオレカ展」

故天野英男氏から寄贈されたオレカジカード(磁気式プリペイドカード)のうち、JR東日本のものを中心に約500枚展示します。
回 開催中～2月27日(火)



紙芝居「十河信二伝」上演 協力:つくしんぼの会
回 2月11日(日) 13時30分～

新幹線お掃除・勉強会 0系ぶらす

北館に展示している0系新幹線をお掃除しながら、動く仕組みを勉強しよう!
回 小学生以上 ※小学生は保護者同伴
回 2月25日(日) 10時～11時
講員 館長 加藤圭哉
定員 5組(約10人) ※要申込、先着順
持ち物 お持ちの方はヘルメット
回 四国鉄道文化館 Tel.0897-47-3855



【四国鉄道文化館 南館の催し】 フリーゲージトレイン車内特別公開

普段は入ることのできないフリーゲージトレイン(軌間可変電車)の車内・運転席を特別公開します!
回 2月18日(日) 10時～12時



西条郷土博物館 Tel.0897-56-3199

開 9時～17時 (入館は16時30分まで)
休 月曜日 (12日は開館)、13日(火)、14日(水)、27日(火)

特別展示 ～ハレとケ～「人々と暮らし展」

私たちの暮らしの中にある曆に着目し、新年から3月までに行われる年中行事を取り上げるほか、日本全国の藁を使った生活道具の数々、西条の特徴的なしめ縄飾りなどを紹介します。
回 開催中～2月25日(日)



昔の道具を、実際に使ってみよう

茶臼でのお茶挽き、藁を使ったこも網み体験ができます!
回 小学生以上
回 2月18日(日) 13時30分～15時30分
講員 東予郷土館学芸員 藤田宣伸

