

地番	366-3、366-9	地積測量図(原図)
土地の所在	西条市喜多川字土居部	

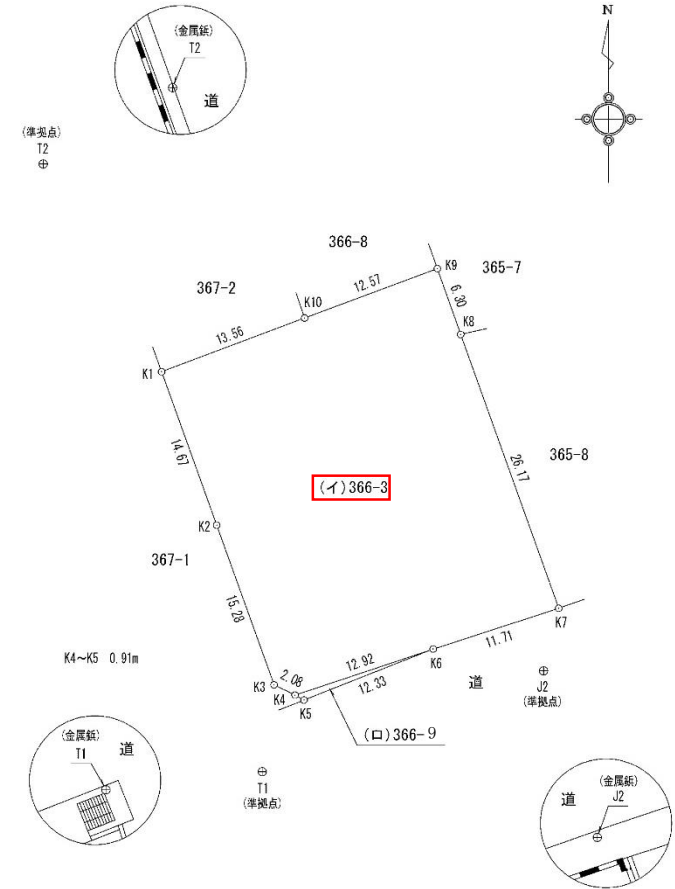
座標求積表

地番 (イ)366-3		地目 ----	
所有者			
NO	X	Y	辺長
K1	101386.637	-30249.798	14.67
K2	101372.803	-30244.919	15.28
K3	101358.392	-30239.847	2.08
K4	101357.471	-30237.985	12.92
K6	101361.625	-30225.751	11.71
K7	101365.306	-30214.635	26.17
K8	101389.997	-30223.314	6.30
K9	101395.947	-30225.382	12.57
K10	101391.484	-30237.137	13.56
面積	831.8965745		
地積	831.89 m ²		

地番 (ロ)366-9		地目 ----	
所有者			
NO	X	Y	辺長
K4	101357.471	-30237.985	0.91
K5	101357.023	-30237.192	12.33
K6	101361.625	-30225.751	12.92
面積	4.3874770		
地積	4.38 m ²		

合計 836.2860515

準拠点			
点名及び備考	X	Y	
T1 ()	101350.564	-30240.891	
T2 ()	101405.377	-30260.286	
J2 ()	101359.661	-30215.981	
角度及び距離			
器械点	視準点	角度	距離
T1	T2	0-00-00	58.143
	K4	42-18-14	7.493
	K6	73-20-05	18.750



※境界標の種類
調査士会標 ... K1, K2, K3, K4, K6, K7, K8, K9

作	*任意座標(世界測地系第IV準拠) 令和5年1月10日 測量 (平成 5 年 3 月 15 日作成)	申請人	縮尺 ScaleOut
---	--	-----	-------------