

西条市公共下水道全体計画見直し（案）

西条市公共下水道事業は、生活環境改善を図るため、公衆衛生の向上等を目的に整備を進めてきましたが、人口減少に伴う使用料収入の減少や、下水道施設の老朽化による更新費用の増大など、今後、財政面での厳しさも増していくことが予想されます。このことから、将来世代に過度な負担を残すことなく、より効率的な下水道計画を策定する必要があるため、下水道全体計画の見直しを行います。

全体計画見直し方針（案）

要望調査の地域住民の意向をふまえて、持続可能な公共下水道事業の実現を目指し、以下に該当する地区については区域から除外する方針で全体計画の見直しを行います。また、見直し後の計画区域図、面積、計画行政、下水道計画人口、計画汚水量（日最大）は次のとおりです。

①公共下水道に接続が困難な地区

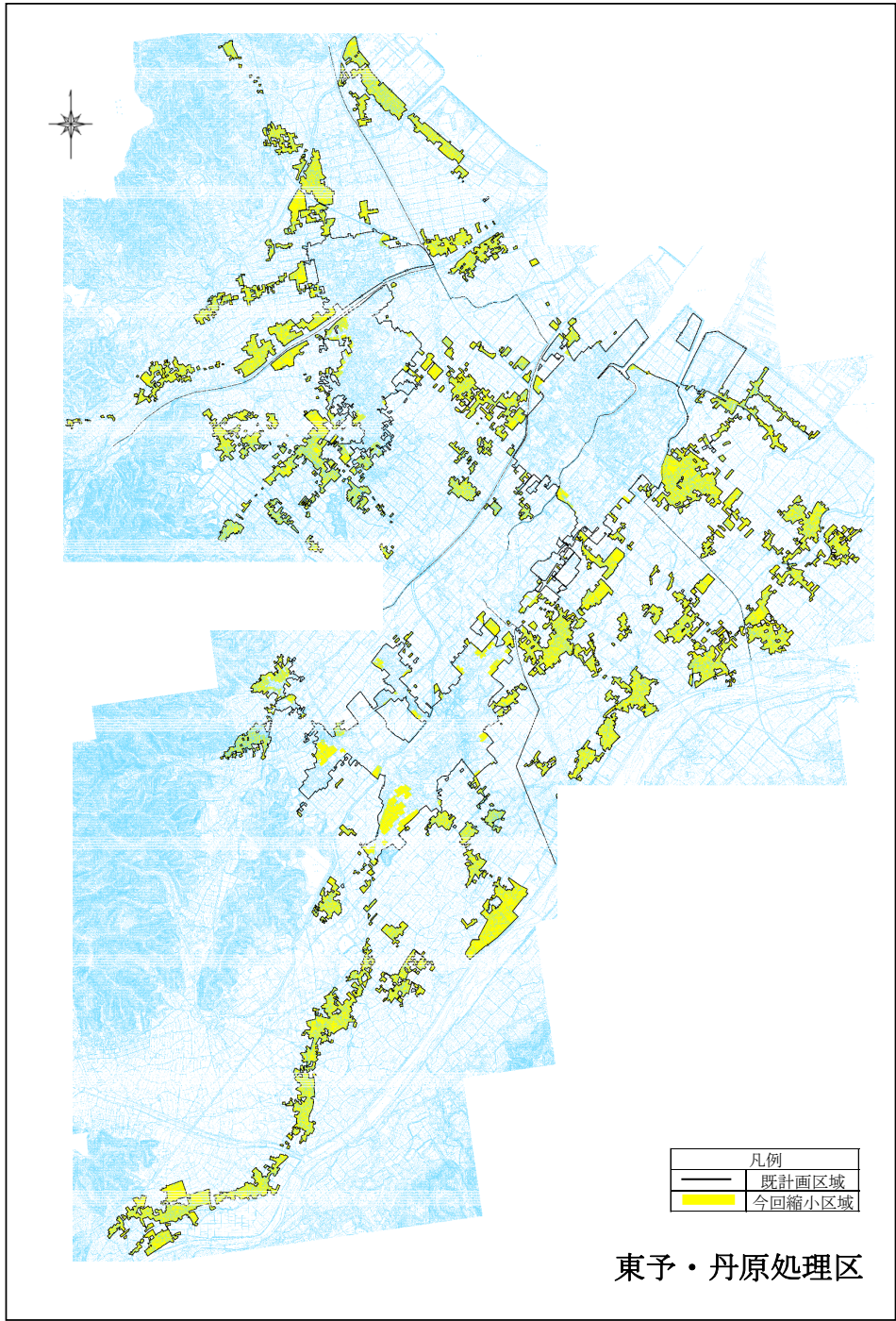
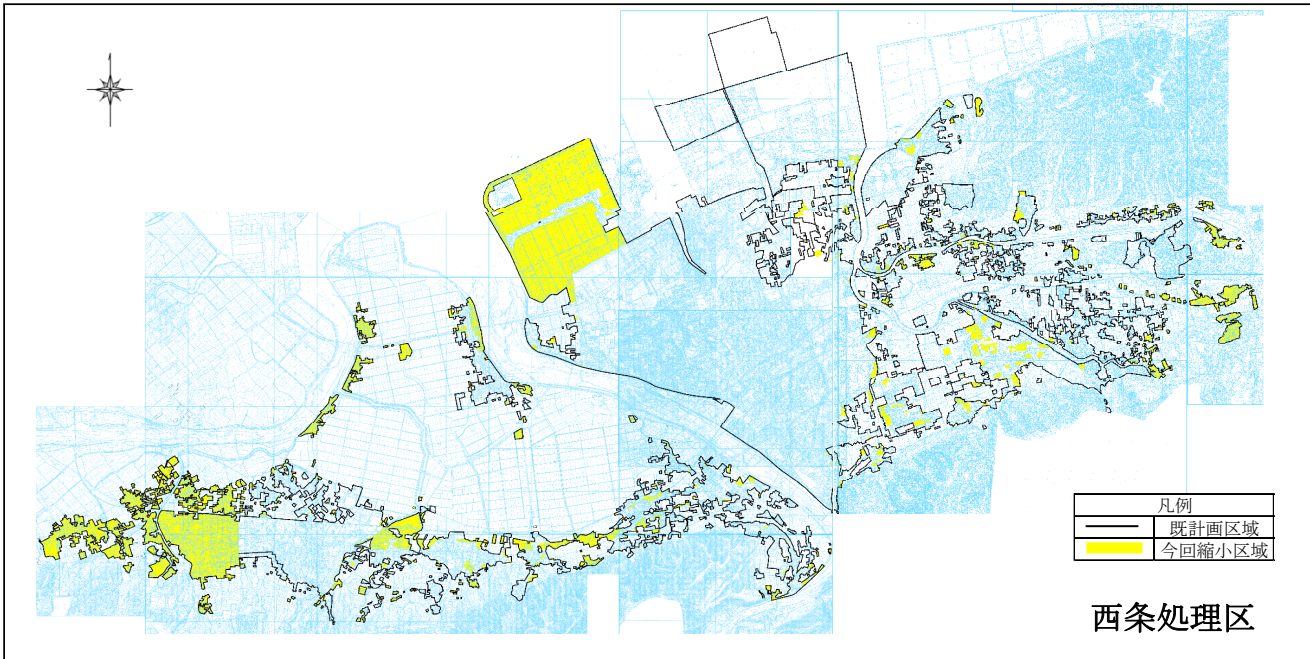
- 自然流下による排水が困難
- 河川縦断埋設が必要
- 国道横断埋設が必要
- 地下埋設物があり施工が困難
- 国道歩道部の幅員が狭い

②投じた費用の回収が見込めない地区

- 要望調査の結果、建設事業費等の支出と下水道使用料等の収入を区域ごとに算定し、投じた費用の回収が見込めない地域

③接続する家屋までの距離が長い地区

- 既存下水道管から家屋までの距離が長い
- 既全体計画区域で既事業計画区域外



○全体計画区域面積 (単位: ha)

処理区	既計画	見直し(案)	増減
西条	2,076.90	1,637.62	▲ 439.28
東予・丹原	1,210.00	597.75	▲ 612.25
合計	3,286.90	2,235.37	▲ 1,051.53

※面積については、精査を行い、変更となる可能性があります。

○計画行政人口 (単位: 人)

項目	既計画(R18)	見直し(R24)
計画行政人口	91,300	87,700

○下水道計画人口 (単位: 人)

処理区	既計画(R18)	見直し(R24)	増減
西条	51,070	45,920	▲ 5,150
東予・丹原	25,750	14,850	▲ 10,900
合計	76,820	60,770	▲ 16,050

○処理区別計画汚水量(日最大) (単位: m³/日)

処理区	① 既計画(R18)	② 見直し(R24)	② / ①
西条	32,640	31,010	95.0%
東予・丹原	11,610	6,690	57.6%

●区域の詳細な図面については、各窓口に添付している区域図(1/2,500)をご確認ください。