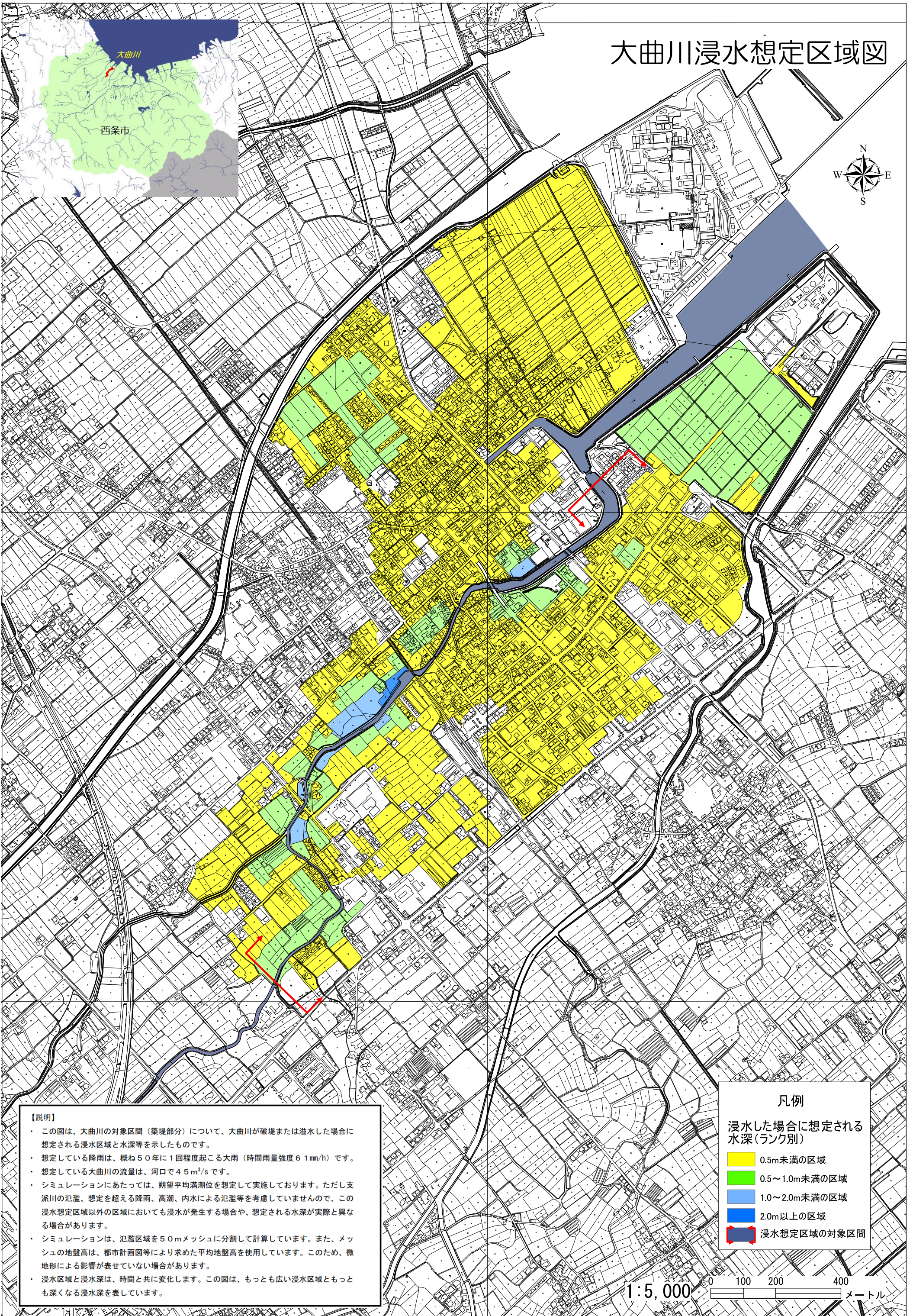


大曲川浸水想定区域図



【説明】

- この図は、大曲川の対象区間（築堤部分）について、大曲川が破堤または溢水した場合に想定される浸水区域と水深等を示したものです。
- 想定している降雨は、概ね50年に1回程度起こる大雨（時間雨量強度61mm/h）です。
- 想定している大曲川の流量は、河口で45m³/sです。
- シミュレーションにあたっては、朔望平均満潮位を想定して実施しております。ただし支派川の氾濫、想定を超える降雨、高潮、内水による氾濫等を考慮していませんので、この浸水想定区域以外の区域においても浸水が発生する場合や、想定される水深が実際と異なる場合があります。
- シミュレーションは、氾濫区域を50mメッシュに分割して計算しています。また、メッシュの地盤高は、都市計画図等により求めた平均地盤高を使用しています。このため、微地形による影響が表せていない場合があります。
- 浸水区域と浸水深は、時間と共に変化します。この図は、もっとも広い浸水区域ともっとも深くなる浸水深を表しています。

凡例

浸水した場合に想定される水深（ランク別）

黄色	0.5m未満の区域
緑	0.5～1.0m未満の区域
青	1.0～2.0m未満の区域
濃青	2.0m以上の区域
赤線	浸水想定区域の対象区間

1:5,000 0 100 200 400 メートル