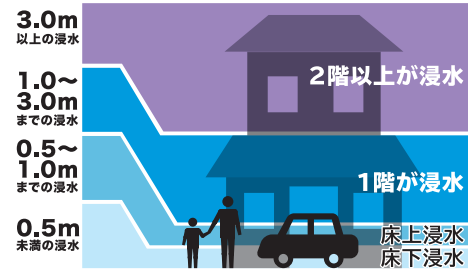


池之内池 ため池ハザードマップ 162

このマップは、池之内池が決壊した場合にどのような被害となるかを知るために、全ての貯水量が瞬時に流出する状況を想定しています。
表示されている範囲以外においても、被害が発生する可能性がありますので、注意が必要です。



ため池浸水想定区域



凡例

- 緊急避難場所 兼 避難所**
緊急避難場所: 災害から一時的、緊急的に避難する場所
避難所: 被災者等を必要な期間滞在させるための施設
- 福祉避難所**
障がい者など要配慮者とその家族が避難するための施設。大規模災害が発生した場合に、発災から約3日後を目途に開設。
- 警察**
- 消防団設置所**
- 高速道路**
- 国道・県道**
- 到達時間**
- 水部**
- 対象ため池**

河川洪水浸水想定区域

河川浸水想定範囲

避難経路の安全性

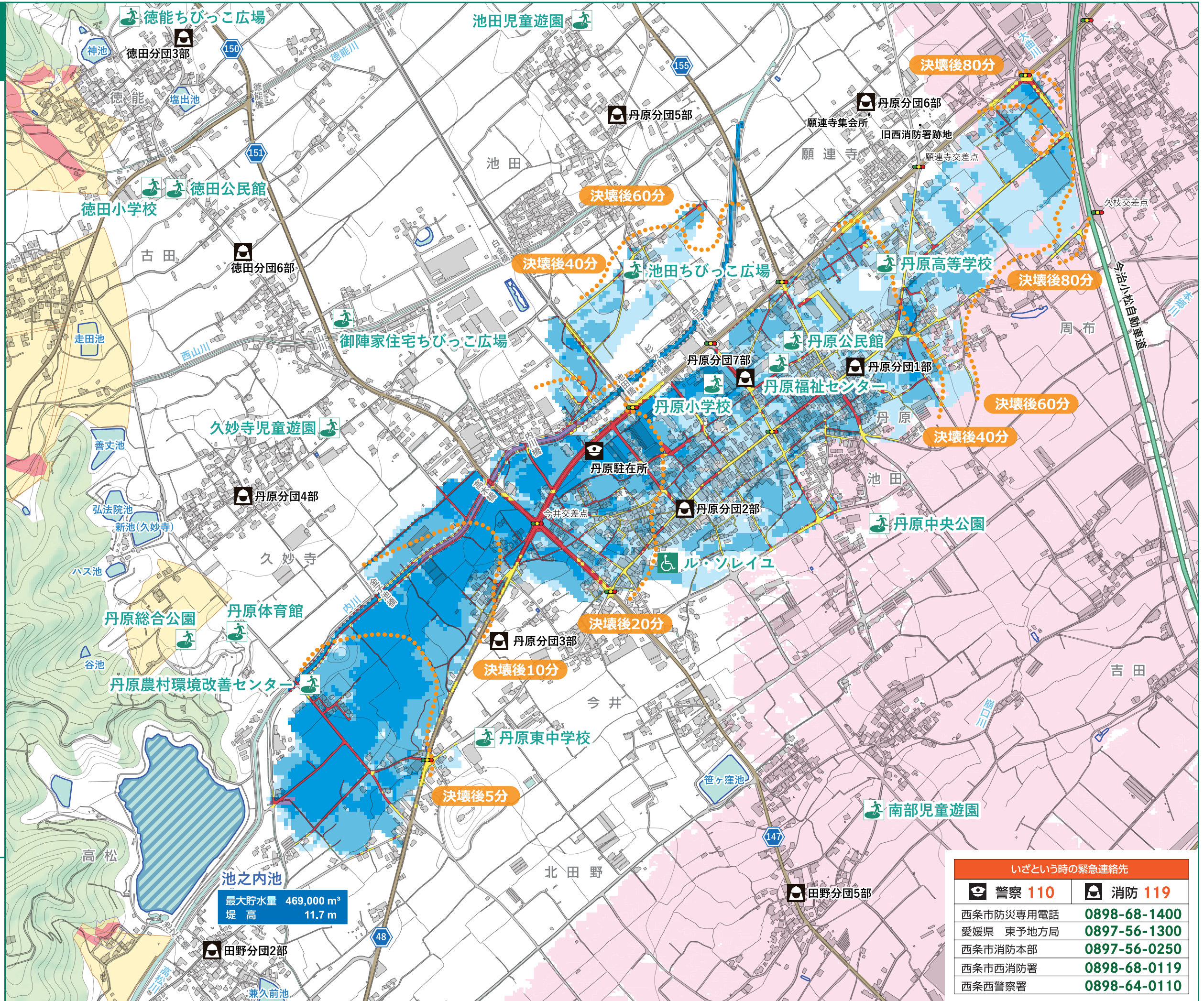
- ひざ上(0.5m以上)が浸水
通行は危険
- ひざ下(0.5m未満)が浸水
通行には注意が必要

土砂災害

- 土砂災害特別警戒区域
- 土砂災害警戒区域(土石流)
- 土砂災害警戒区域(急傾斜地の崩壊)



西条市 農林水産部 農林土木課
TEL:0897-56-5151 令和4年2月作成
このマップに掲載しているハザード情報
ため池 愛媛県、西条市作成/平成19年度作成
土砂災害 警戒区域・特別警戒区域: 令和3年12月7日告示分まで
地図 測量法に基づく国土地理院長承認(使用)R3JHs 108
対象河川 中山川/愛媛県作成/平成28年5月13日



いざという時の緊急連絡先	
警察 110	消防 119
西条市防災専用電話	0898-68-1400
愛媛県 東予地方局	0897-56-1300
西条市消防本部	0897-56-0250
西条市西消防署	0898-68-0119
西条西警察署	0898-64-0110