

にしにいたすみいけなかのいけ
西谷泉池・中ノ池・畑池・阿弥陀池
 ため池ハザードマップ 139・138・137・136

このマップは、西谷泉池・中ノ池・畑池・阿弥陀池が決壊した場合にどのような被害となるかを知るために、全ての貯水量が瞬時に流出する状況を想定しています。表示されている範囲以外においても、被害が発生する可能性がありますので、注意が必要です。



ため池浸水想定区域

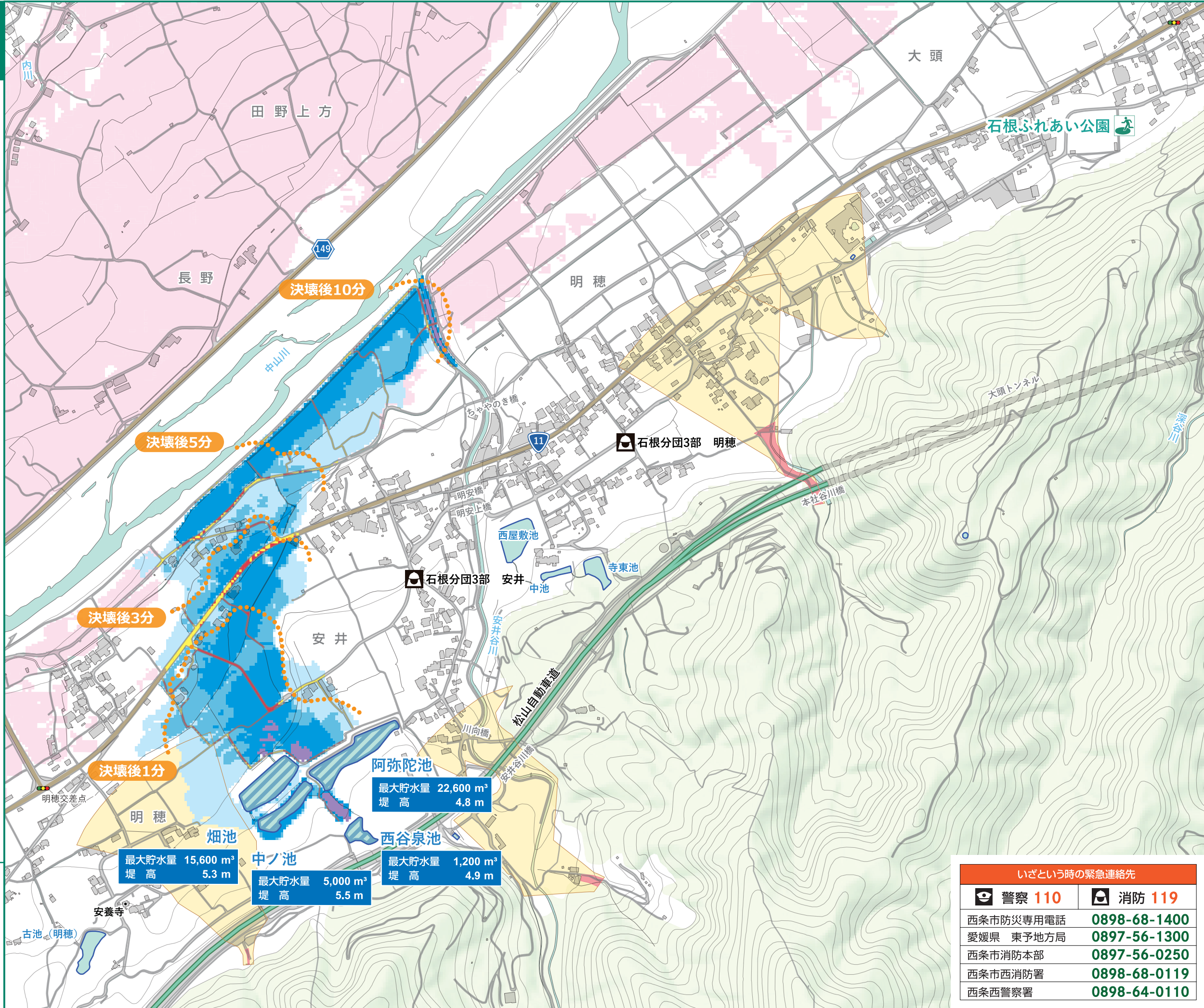


凡例

- 緊急避難場所 兼 避難所**
 緊急避難場所: 災害から一時的、緊急的に避難する場所
 避難所: 被災者等を必要な期間滞在させるための施設
- 消防団配置所**
- 高速道路 (Green line)
 国道・県道 (Brown line)
 到達時間 (Dotted orange line)
 水部 (Blue area)
 対象ため池 (Blue hatched area)
- 河川洪水浸水想定区域**
 河川浸水想定範囲 (Pink area)
- 避難経路の安全性**
 ひざ上(0.5m以上)が浸水 通行は危険 (Red area)
 ひざ下(0.5m未満)が浸水 通行には注意が必要 (Yellow area)
- 土砂災害**
 土砂災害特別警戒区域 (Red area)
 土砂災害警戒区域(土石流) (Yellow area)

1:7,000
 500mを歩くのにかかる時間(平地)※目安
 成人男性 約6分
 成人女性 約8分
 高齢者 約10分

西条市 農林水産部 農林土木課
 TEL:0897-56-5151 令和5年2月作成
 このマップに掲載しているハザード情報
 ため池 愛媛県、西条市作成/令和元年度作成
 土砂災害 警戒区域・特別警戒区域: 令和3年12月7日告示分まで
 地図 測量法に基づく国土地理院長承認(使用)R4JHs 113
 対象河川 中山川/愛媛県作成/平成28年5月13日



いざという時の緊急連絡先

警察 110	消防 119
西条市防災専用電話	0898-68-1400
愛媛県 東予地方局	0897-56-1300
西条市消防本部	0897-56-0250
西条市西消防署	0898-68-0119
西条西警察署	0898-64-0110