

さんのういけ  
**山王池**

107

このマップは、山王池が決壊した場合にどのような被害となるかを知るために、全ての貯水量が瞬時に流出する状況を想定しています。

表示されている範囲以外においても、被害が発生する可能性がありますので、注意が必要です。

凡例

一時避難場所  
(一時的に避難する広場・グラウンドなど)

国道・県道  
 到達時間 水部

土砂災害(急傾斜地の崩壊)

土砂災害特別警戒区域  
 土砂災害警戒区域

土砂災害(土石流)

土砂災害特別警戒区域  
 土砂災害警戒区域

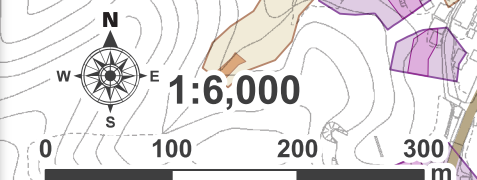
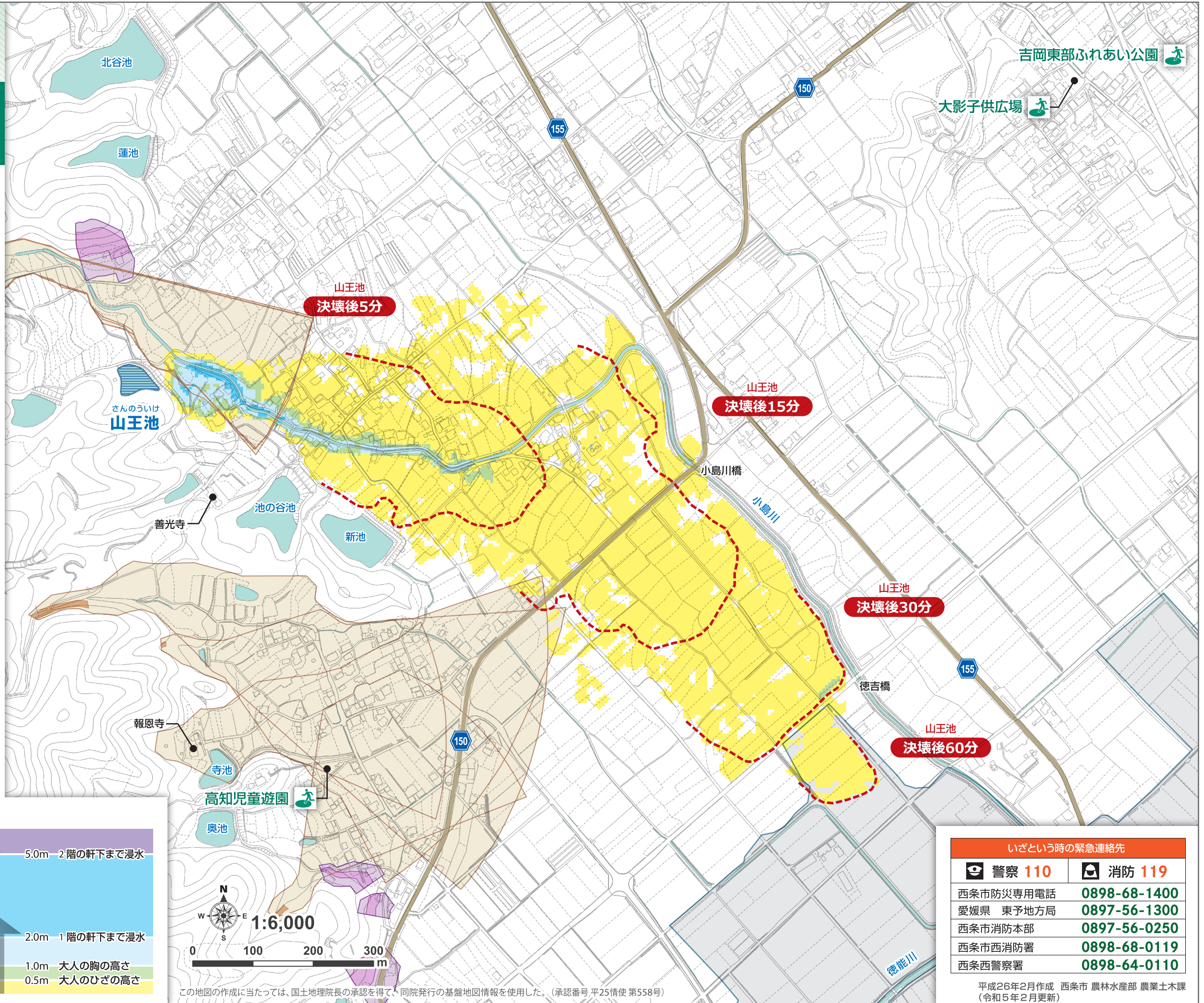
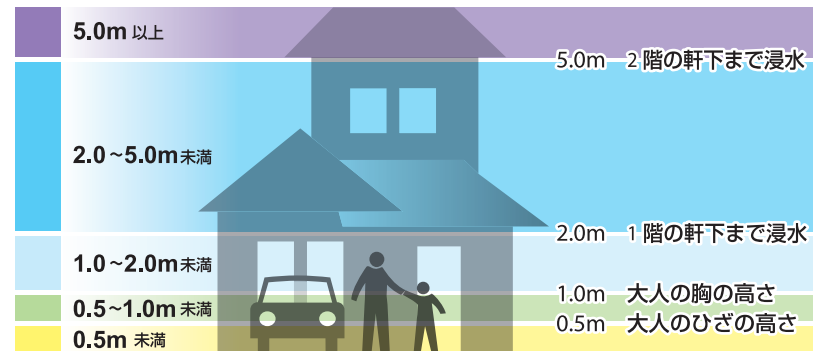
○土砂災害警戒区域・特別警戒区域  
:愛媛県、令和3年12月7日告示分まで

河川 浸水想定区域(浸水範囲)

新川  
(西条市、平成20年3月作成)



ため池 浸水想定区域(最大浸水深)



この地図の作成に当たっては、国土地理院長の承認を得て、同院発行の基盤地図情報を使用しました。(承認番号 平25情使 第558号)

いざという時の緊急連絡先	
警察 110	消防 119
西条市防災専用電話	0898-68-1400
愛媛県 東予地方局	0897-56-1300
西条市消防本部	0897-56-0250
西条市西消防署	0898-68-0119
西条西警察署	0898-64-0110

平成26年2月作成 西条市 農林水産部 農業土木課  
(令和5年2月更新)