

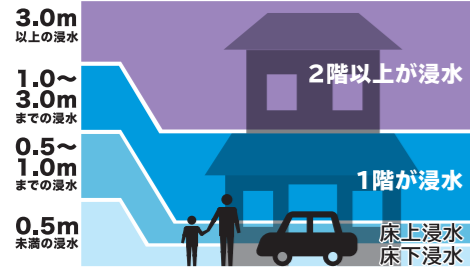
# はすいけ 蓮池

## ため池ハザードマップ 104

このマップは、蓮池が決壊した場合にどのような被害となるかを知るために、全ての貯水量が瞬時に流出する状況を想定しています。  
表示されている範囲以外においても、被害が発生する可能性がありますので、注意が必要です。



### ため池浸水想定区域



### 凡例

**緊急避難場所 兼 避難所**  
緊急避難場所: 災害から一時的、緊急的に避難する場所  
避難所: 被災者等を必要な期間滞在させるための施設

- 消防団蔵置所
- 国道・県道
- 水部
- 到達時間
- 対象ため池

### 避難経路の安全性

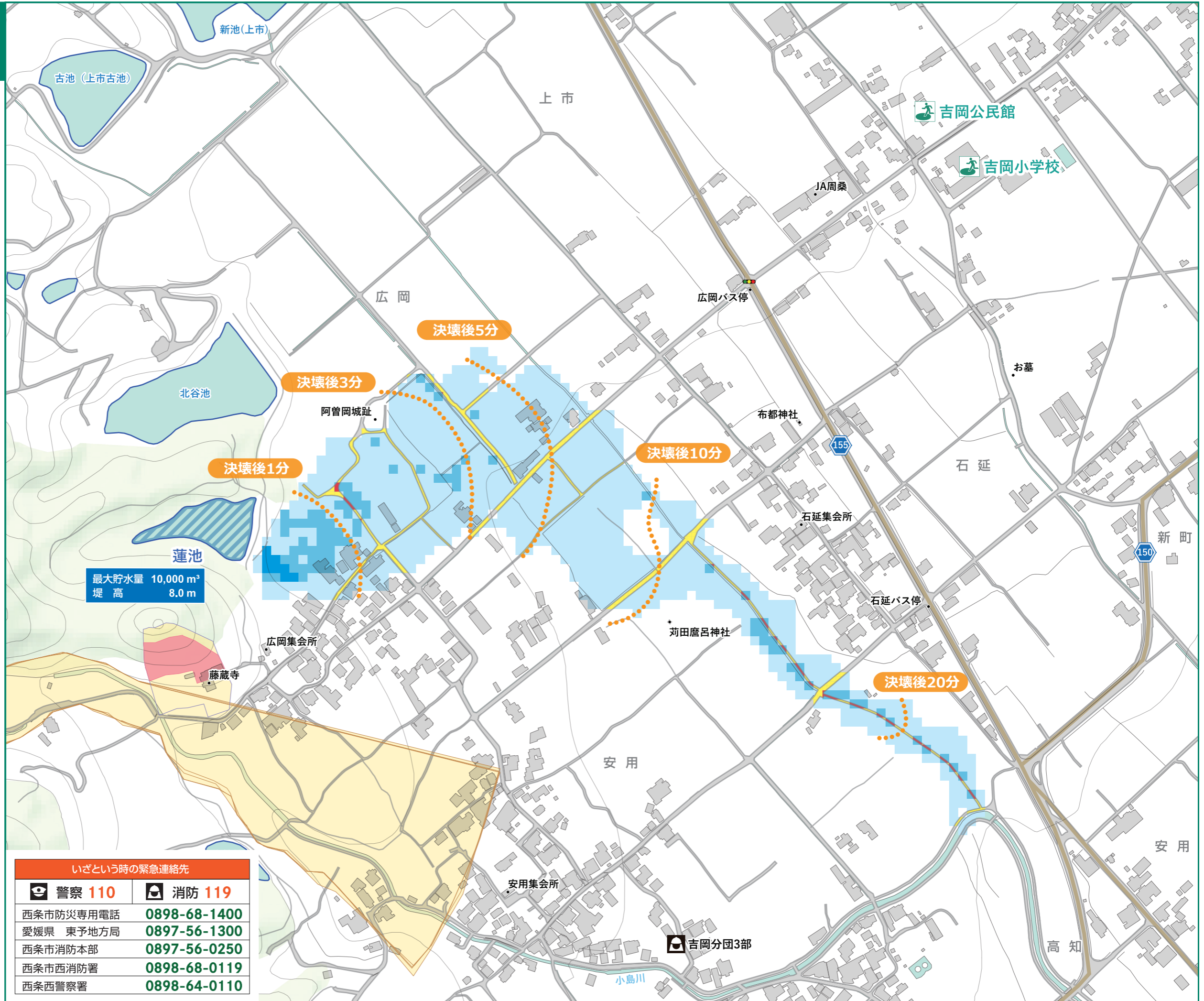
- ひざ上(0.5m以上)が浸水 通行は危険
- ひざ下(0.5m未満)が浸水 通行には注意が必要

### 土砂災害

- 土砂災害特別警戒区域
- 土砂災害警戒区域(土石流)
- 土砂災害警戒区域(急傾斜地の崩壊)

1:4,000  
500mを歩くのにかかる時間(平地)※目安  
成人男性 約6分  
成人女性 約8分  
高齢者 約10分

西条市 農林水産部 農林土木課  
TEL:0897-56-5151 令和5年2月作成  
このマップに掲載しているハザード情報  
ため池 愛媛県、西条市作成/平成20年度作成  
土砂災害 警戒区域・特別警戒区域: 令和3年12月7日告示分まで  
地図 測量法に基づく国土地理院長承認(使用)R4JHs 113



### いざという時の緊急連絡先

警察 110	消防 119
西条市防災専用電話	0898-68-1400
愛媛県 東予地方局	0897-56-1300
西条市消防本部	0897-56-0250
西条市西消防署	0898-68-0119
西条西警察署	0898-64-0110