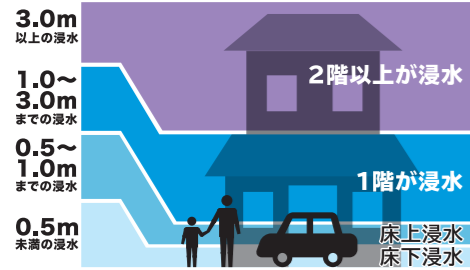


ながいけ こいけ しょうふくじおおいけ  
**長池・小池・成福寺大池**  
 ため池ハザードマップ 077・076・075

このマップは、長池・小池・成福寺大池が決壊した場合にどのような被害となるかを知るために、全ての貯水量が瞬時に流出する状況を想定しています。  
 表示されている範囲以外においても、被害が発生する可能性がありますので、注意が必要です。



**ため池浸水想定区域**



**凡例**

- 緊急避難場所 兼 避難所**  
緊急避難場所: 災害から一時的、緊急的に避難する場所  
避難所: 被災者等を必要な期間滞在させるための施設
- 福祉避難所**  
障がい者など要配慮者とその家族が避難するための施設。大規模災害が発生した場合に、発災から約3日後を目途に開設。
- 警察**
- 消防団配置所**
- 高速道路**
- 国道・県道**
- 鉄道**
- 水部**
- 到達時間**
- 対象ため池**

**避難経路の安全性**

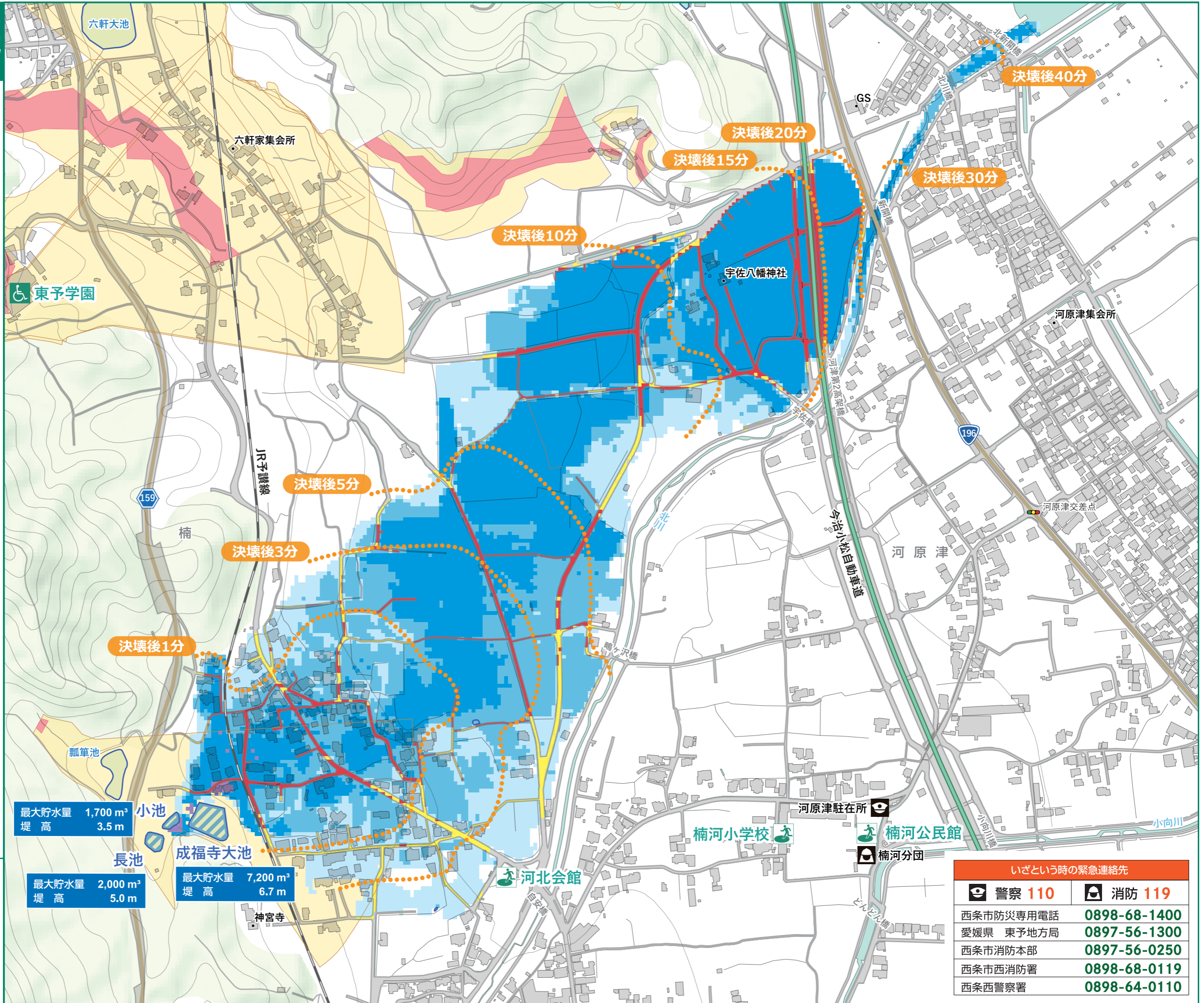
- ひざ上(0.5m以上)が浸水  
通行は危険**
- ひざ下(0.5m未満)が浸水  
通行には注意が必要**

**土砂災害**

- 土砂災害特別警戒区域**
- 土砂災害警戒区域(土石流)**
- 土砂災害警戒区域(急傾斜地の崩壊)**



西条市 農林水産部 農林土木課  
 TEL:0897-56-5151 令和5年2月作成  
 このマップに掲載しているハザード情報  
 ため池 愛媛県、西条市作成/令和元年度作成  
 土砂災害 警戒区域・特別警戒区域: 令和3年12月7日告示分まで  
 地図 測量法に基づく国土地理院長承認(使用)R4JHs 113



小池	最大貯水量 1,700 m <sup>3</sup> 堤高 3.5 m
長池	最大貯水量 2,000 m <sup>3</sup> 堤高 5.0 m
成福寺大池	最大貯水量 7,200 m <sup>3</sup> 堤高 6.7 m

いざという時の緊急連絡先	
<b>警察 110</b>	<b>消防 119</b>
西条市防災専用電話	<b>0898-68-1400</b>
愛媛県 東予地方局	<b>0897-56-1300</b>
西条市消防本部	<b>0897-56-0250</b>
西条市西消防署	<b>0898-68-0119</b>
西条西警察署	<b>0898-64-0110</b>