

さんおにしいけ

# 山尾西池

ため池ハザードマップ 066

このマップは、山尾西池が決壊した場合にどのような被害となるかを知るために、全ての貯水量が瞬時に流出する状況を想定しています。

表示されている範囲以外においても、被害が発生する可能性がありますので、注意が必要です。



## ため池浸水想定区域



## 凡例

### 緊急避難場所 兼 避難所

緊急避難場所: 災害から一時的、緊急的に避難する場所  
避難所: 被災者等を必要な期間滞在させるための施設

- 警察
- 消防団蔵置所
- 救急指定病院
- 国道・県道
- 鉄道
- 到達時間
- 水部
- 対象ため池

## 河川洪水浸水想定区域

河川浸水想定範囲

## 避難経路の安全性

- ひざ上(0.5m以上)が浸水  
通行は危険
- ひざ下(0.5m未満)が浸水  
通行には注意が必要

## 土砂災害

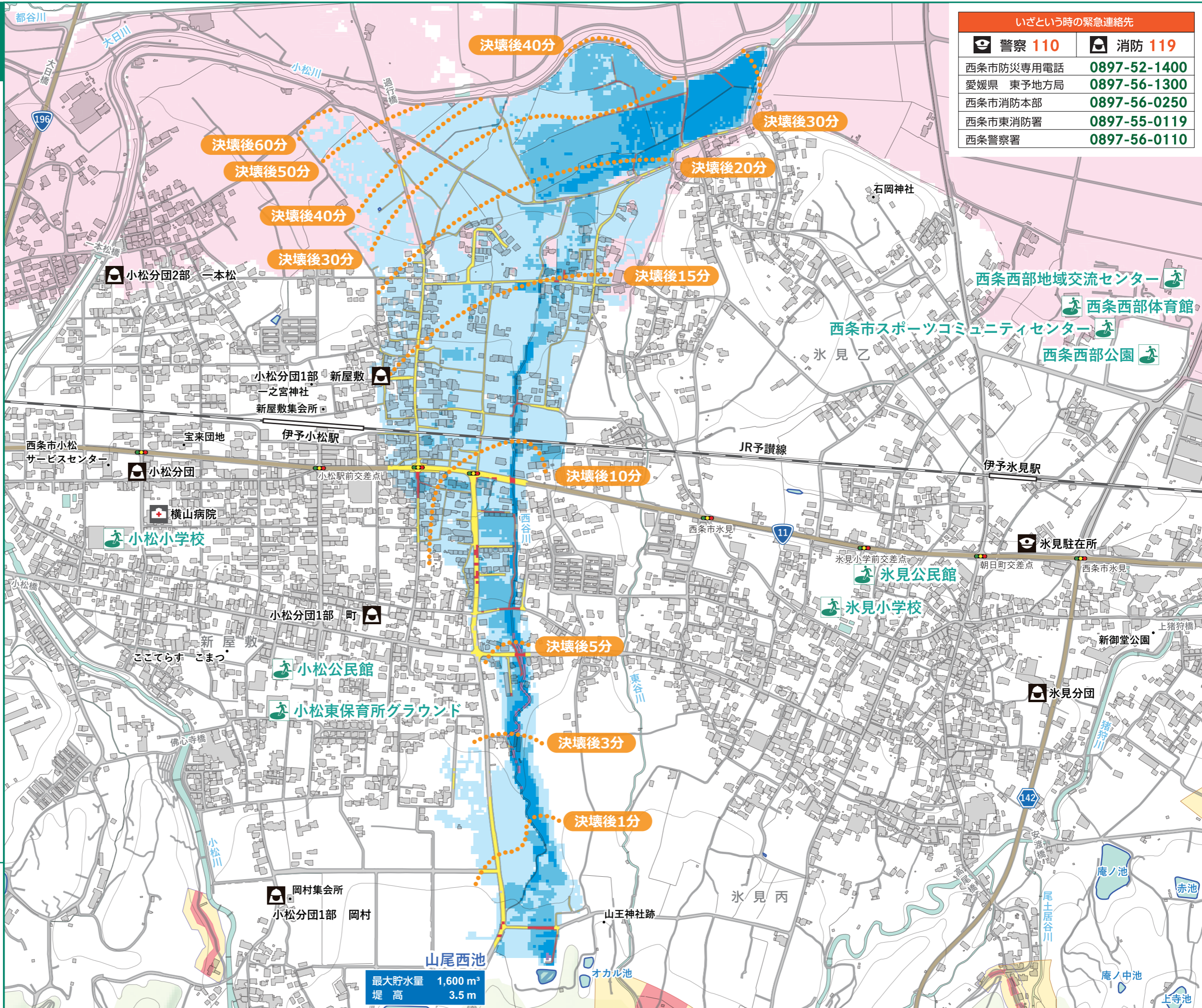
- 土砂災害特別警戒区域
- 土砂災害警戒区域(土石流)
- 土砂災害警戒区域(急傾斜地の崩壊)

1:7,000

500mを歩くのにかかる時間(平地)※目安  
 成人男性 約6分  
 成人女性 約8分  
 高齢者 約10分

西条市 農林水産部 農林土木課  
 TEL:0897-56-5151 令和5年2月作成

このマップに掲載しているハザード情報  
 ため池 愛媛県、西条市作成/令和元年度作成  
 土砂災害 警戒区域・特別警戒区域: 令和3年12月7日告示分まで  
 地図 測量法に基づく国土地理院長承認(使用)R4JHs 113  
 対象河川 中山川/愛媛県作成/平成28年5月13日



いざという時の緊急連絡先	
警察 110	消防 119
西条市防災専用電話	0897-52-1400
愛媛県 東予地方局	0897-56-1300
西条市消防本部	0897-56-0250
西条市東消防署	0897-55-0119
西条警察署	0897-56-0110

山尾西池  
 最大貯水量 1,600 m<sup>3</sup>  
 堤高 3.5 m