

# 野々市池

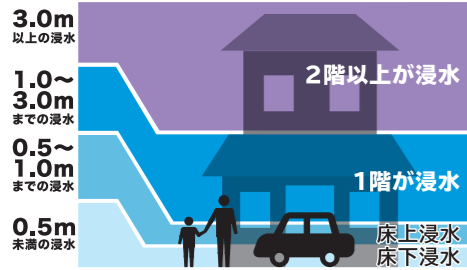
## ため池ハザードマップ 056

このマップは、野々市池が決壊した場合にどのような被害となるかを知るために、全ての貯水量が瞬時に流出する状況を想定しています。

表示されている範囲以外においても、被害が発生する可能性がありますので、注意が必要です。



### ため池浸水想定区域



### 凡例

#### 緊急避難場所 兼 避難所

緊急避難場所: 災害から一時的、緊急的に避難する場所  
避難所: 被災者等を必要な期間滞在させるための施設

#### 福祉避難所

障がい者など要配慮者とその家族が避難するための施設。大規模災害が発生した場合に、発災から約3日後を目途に開設。

- 警察
- 消防団配置所
- 高速道路
- 国道・県道
- 鉄道
- 到達時間
- 水部
- 対象ため池

### 河川洪水浸水想定区域

河川浸水想定範囲

### 避難経路の安全性

- ひざ上(0.5m以上)が浸水 通行は危険
- ひざ下(0.5m未満)が浸水 通行には注意が必要

### 土砂災害

- 土砂災害特別警戒区域
- 土砂災害警戒区域(土石流)
- 土砂災害警戒区域(急傾斜地の崩壊)

1:5,000

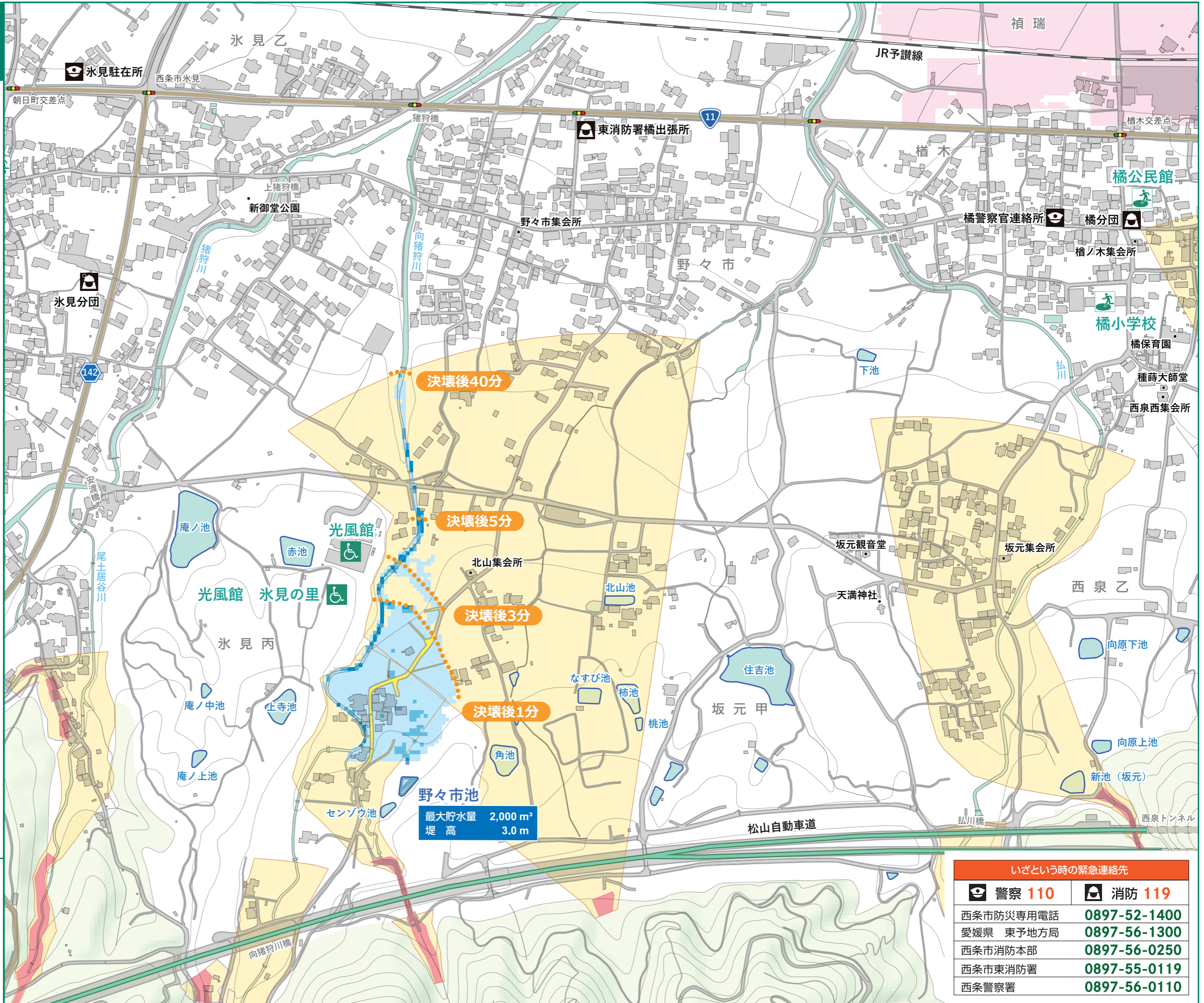
500mを歩くのにかかる時間(平地)※目安

- 成人男性 約6分
- 成人女性 約8分
- 高齢者 約10分

西条市 農林水産部 農林土木課  
TEL:0897-56-5151 令和5年2月作成

このマップに掲載しているハザード情報

- ため池 愛媛県、西条市作成/令和4年度作成
- 土砂災害 警戒区域・特別警戒区域: 令和3年12月7日告示分まで
- 地図 測量法に基づく国土地理院長承認(使用)R4JHs 113 対象河川 加茂川・中山川/愛媛県作成/平成28年5月13日



いざという時の緊急連絡先	
警察 110	消防 119
西条市防災専用電話	0897-52-1400
愛媛県 東予地方局	0897-56-1300
西条市消防本部	0897-56-0250
西条市東消防署	0897-55-0119
西条警察署	0897-56-0110