

すみよしけ

住吉池

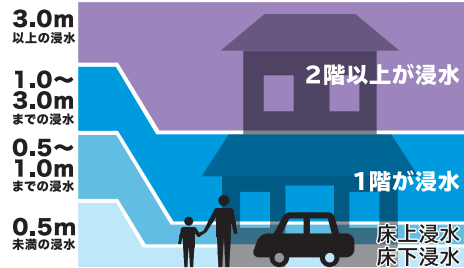
ため池ハザードマップ 046

このマップは、住吉池が決壊した場合にどのような被害となるかを知るために、全ての貯水量が瞬時に流出する状況を想定しています。

表示されている範囲以外においても、被害が発生する可能性がありますので、注意が必要です。



ため池浸水想定区域



凡例

緊急避難場所 兼 避難所
緊急避難場所: 災害から一時的、緊急的に避難する場所
避難所: 被災者等を必要な期間滞在させるための施設

福祉避難所
障がい者など要配慮者とその家族が避難するための施設。大規模災害が発生した場合に、発災から約3日後を目途に開設。

- 警察
- 消防団配置所
- 高速道路
- 国道・県道
- 鉄道
- 到達時間
- 水部
- 対象ため池

河川洪水浸水想定区域

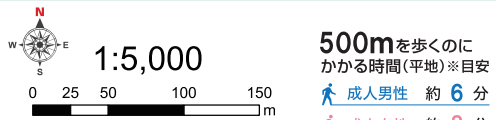
河川浸水想定範囲

避難経路の安全性

- ひざ上(0.5m以上)が浸水 通行は危険
- ひざ下(0.5m未満)が浸水 通行には注意が必要

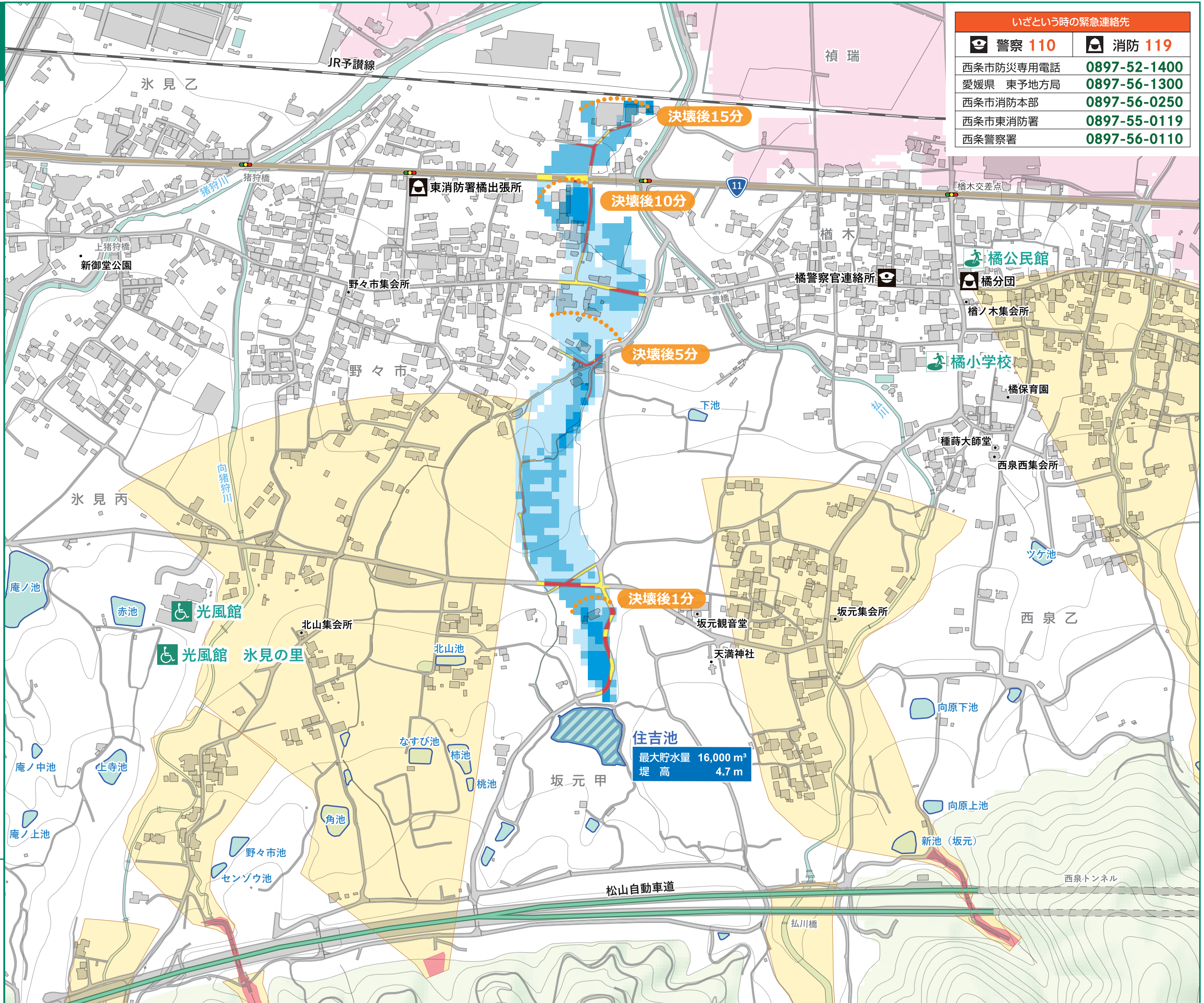
土砂災害

- 土砂災害特別警戒区域
- 土砂災害警戒区域(土石流)



西条市 農林水産部 農林土木課
TEL:0897-56-5151 令和5年2月作成

このマップに掲載しているハザード情報
 ため池 愛媛県、西条市作成/平成19年度作成
 土砂災害 警戒区域・特別警戒区域: 令和3年12月7日告示分まで
 地図 測量法に基づく国土地理院長承認(使用)R4JHs 113
 対象河川 加茂川・中山川/愛媛県作成/平成28年5月13日



いざという時の緊急連絡先

警察 110	消防 119
西条市防災専用電話	0897-52-1400
愛媛県 東予地方局	0897-56-1300
西条市消防本部	0897-56-0250
西条市東消防署	0897-55-0119
西条警察署	0897-56-0110