

# 索引図

## ため池ハザードマップについて

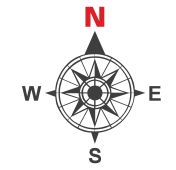
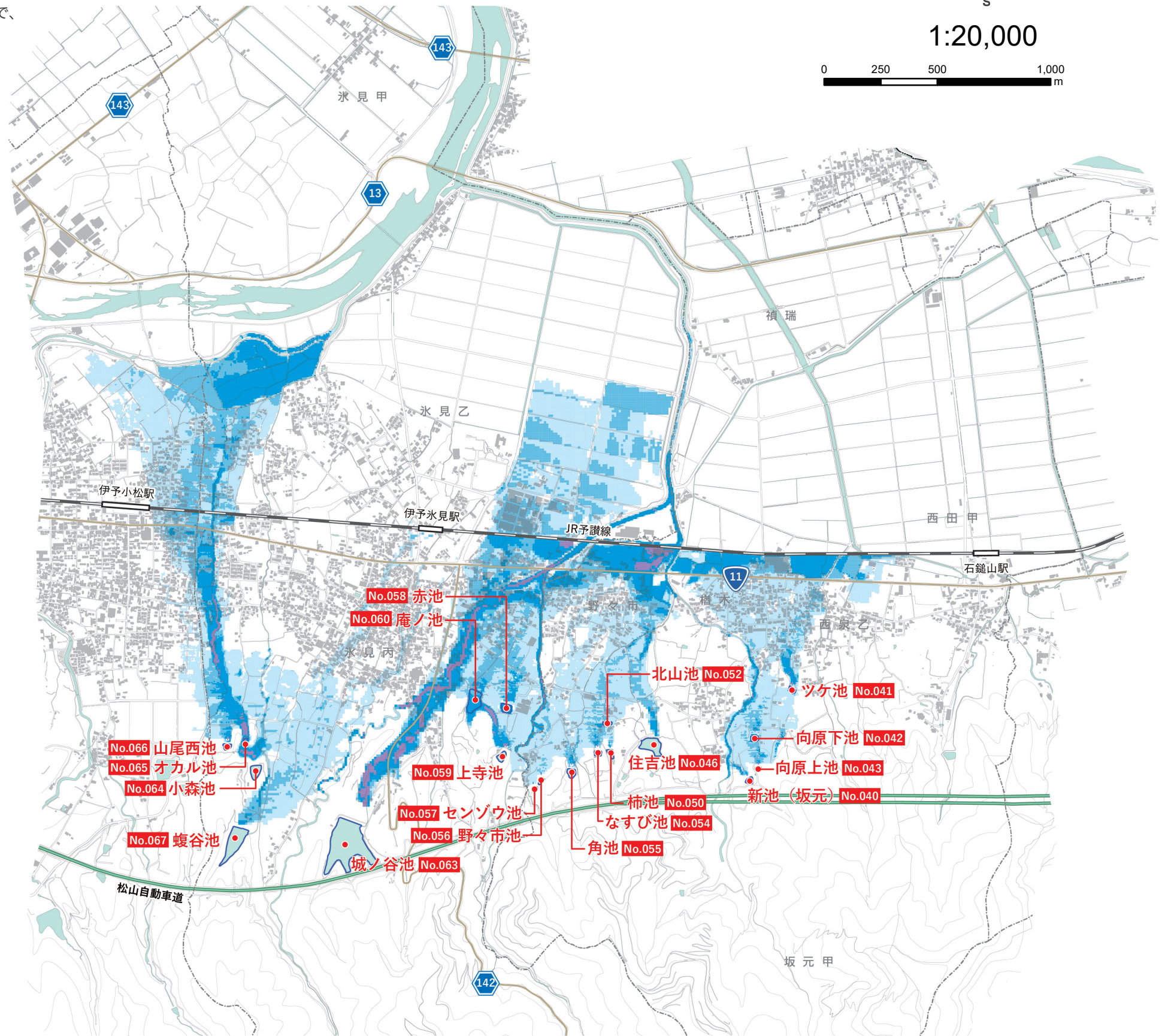
このハザードマップは、ため池が決壊した際の情報と加茂川、中山川が大雨によってはん濫した場合に想定される浸水想定範囲を記載しています。

ハザードマップに示されていない箇所でも災害が発生するおそれがありますので、正確な情報を入手して早めの避難を心がけてください。



ため池番号	名称	ページ番号
040	新池（坂元）	P.9-10
041	ツケ池	P.11-12
042	向原下池	P.13-14
043	向原上池	P.15-16
046	住吉池	P.17-18
050	柿池	P.19-20
052	北山池	P.21-22
054	なすび池	P.23-24
055	角池	P.25-26
056	野々市池	P.27-28
057	センゾウ池	P.29-30
058	赤池	P.31-32
059	上寺池	P.33-34
060	庵ノ池	P.35-36
063	城ノ谷池	P.37-38
064	小森池 ※ 1	P.39-40
065	オカル池	P.41-42
066	山尾西池	P.43-44
067	蝮谷池	P.45-46

※ 1) 本冊子の対象となるため池のうち「小森池」については、西条市が平成30年3月に作成したものを掲載しています。



1:20,000

