

そふざきいけ

祖父崎池

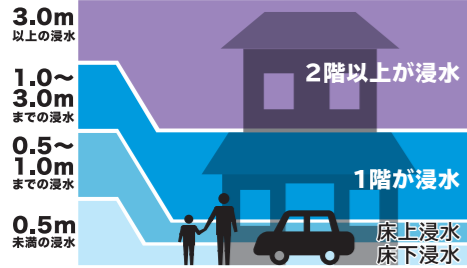
ため池ハザードマップ 022

このマップは、祖父崎池が決壊した場合にどのような被害となるかを知るために、全ての貯水量が瞬時に流出する状況を想定しています。

表示されている範囲以外においても、被害が発生する可能性がありますので、注意が必要です。



ため池浸水想定区域



凡例

緊急避難場所 兼 避難所

緊急避難場所: 災害から一時的、緊急的に避難する場所
避難所: 被災者等を必要な期間滞在させるための施設

福祉避難所

障がい者など要配慮者とその家族が避難するための施設。大規模災害が発生した場合に、発災から約3日後を目途に開設。

警察 消防団蔵置所

高速道路 国道・県道

鉄道 到達時間

水部 対象ため池

河川洪水浸水想定区域

河川浸水想定範囲

避難経路の安全性

ひざ上(0.5m以上)が浸水 通行は危険

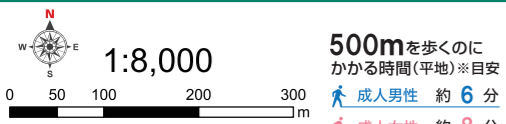
ひざ下(0.5m未満)が浸水 通行には注意が必要

土砂災害

土砂災害特別警戒区域

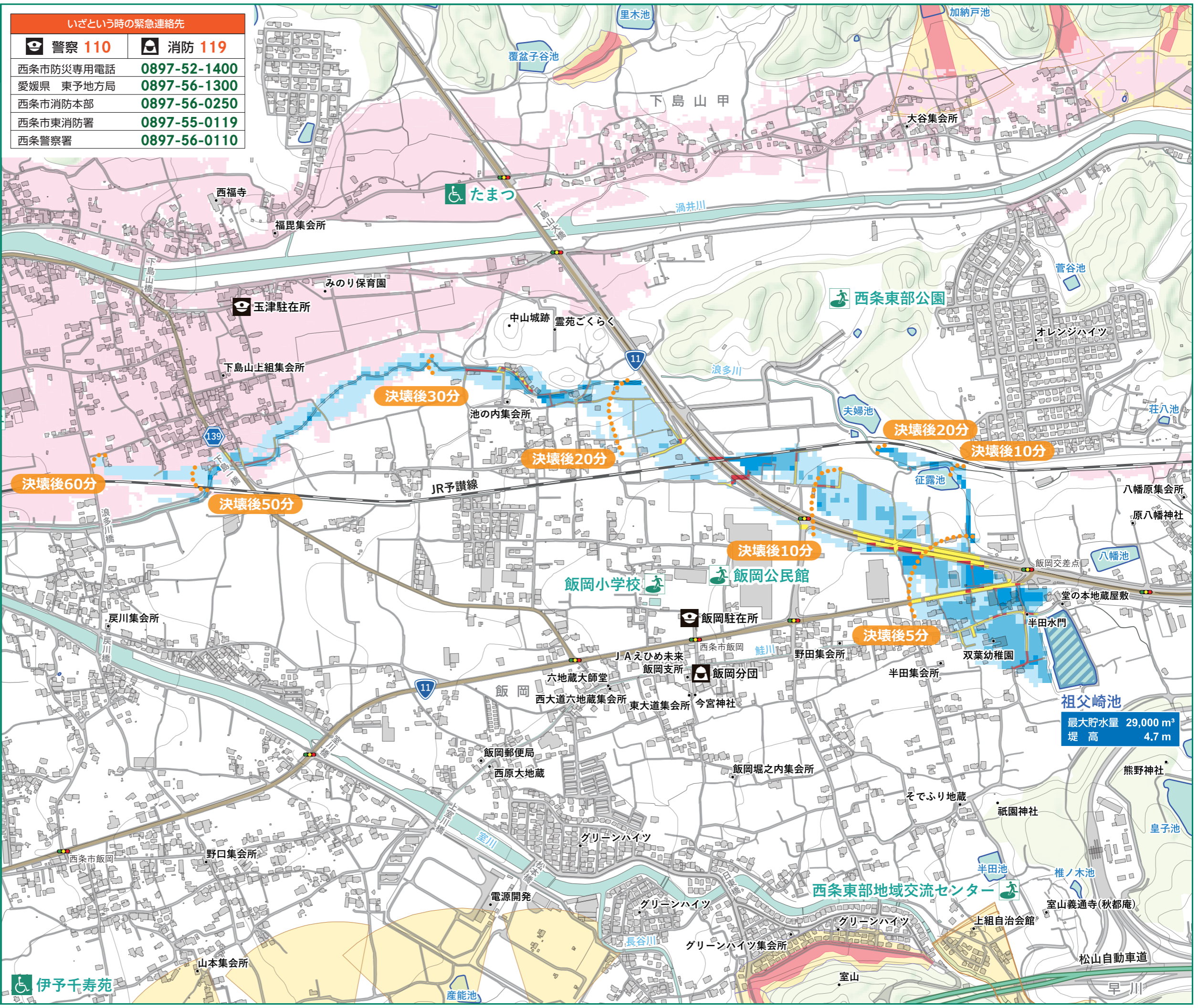
土砂災害警戒区域(土石流)

土砂災害警戒区域(急傾斜地の崩壊)



西条市 農林水産部 農林土木課
TEL:0897-56-5151 令和5年2月作成
このマップに掲載しているハザード情報
ため池 愛媛県、西条市作成/平成19年度作成
土砂災害 警戒区域・特別警戒区域: 令和3年12月7日告示分まで
地図 測量法に基づく国土地理院長承認(使用)R4JHs 113
対象河川 渦井川/愛媛県作成/令和2年6月5日

いざという時の緊急連絡先	
警察 110	消防 119
西条市防災専用電話	0897-52-1400
愛媛県 東予地方局	0897-56-1300
西条市消防本部	0897-56-0250
西条市東消防署	0897-55-0119
西条警察署	0897-56-0110



伊予千寿苑