



このマップは、加納戸池が決壊した場合にどのような被害となるかを知るために、全ての貯水量が瞬時に流出する状況を想定しています。

表示されている範囲以外においても、被害が発生する可能性がありますので、注意が必要です。

凡例

- 一時避難場所
(一時的に避難する広場・グラウンドなど)
- 収容施設
(屋根のある避難所)
- 警察
- 国道・県道
- 鉄道
- 到達時間
- 水部

土砂災害(急傾斜地の崩壊)

- 土砂災害特別警戒区域
- 土砂災害警戒区域

土砂災害(土石流)

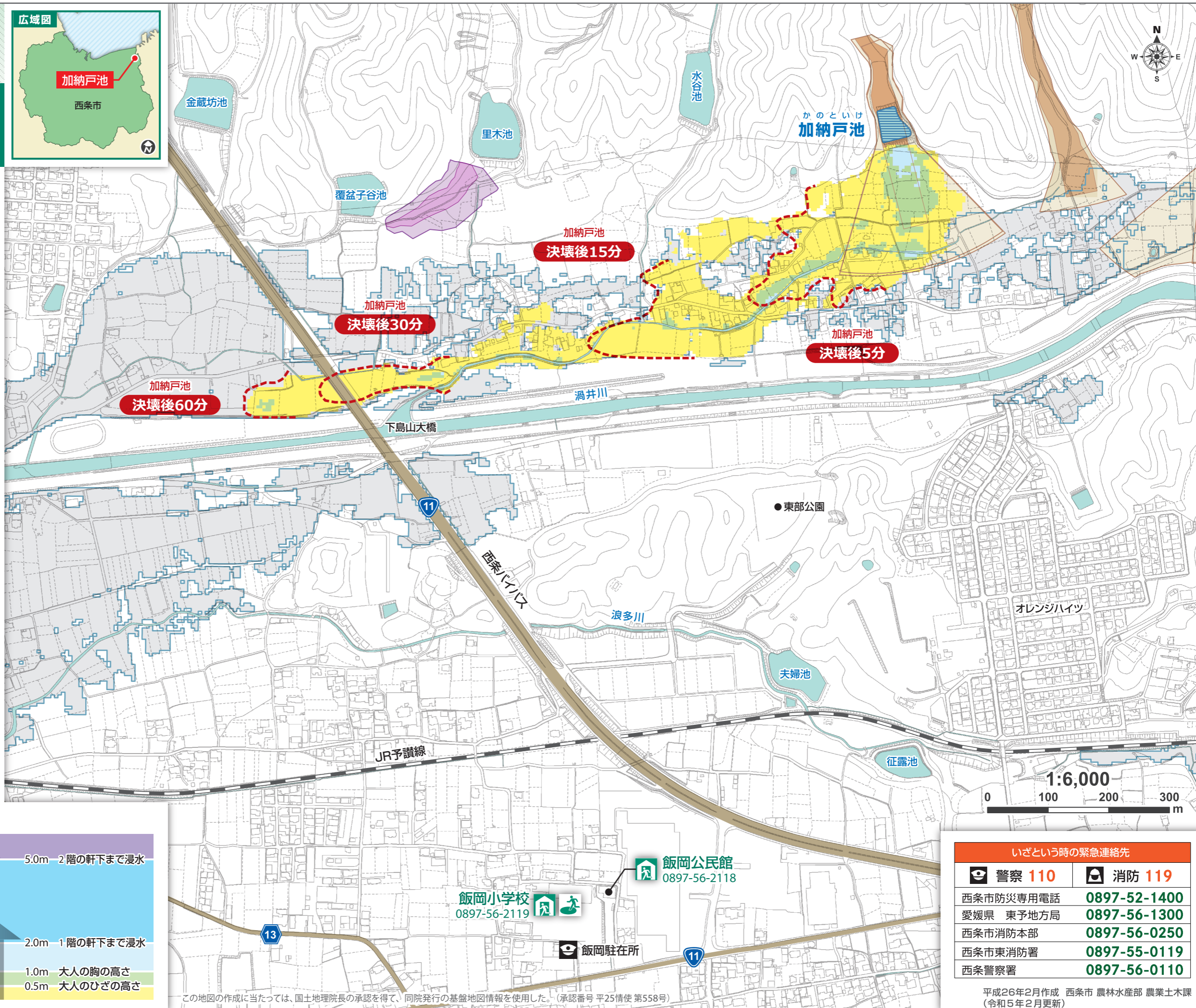
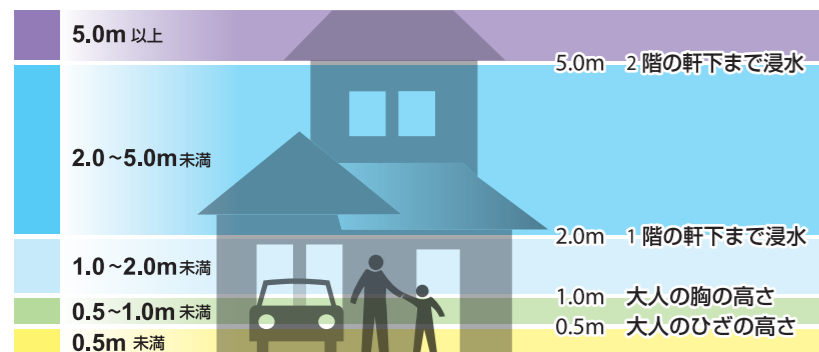
- 土砂災害特別警戒区域
- 土砂災害警戒区域

○土砂災害警戒区域・特別警戒区域
:愛媛県、令和3年12月7日告示分まで

河川 浸水想定区域(浸水範囲)

- 渦井川
(愛媛県、令和2年6月5日作成)

ため池 浸水想定区域(最大浸水深)



いざという時の緊急連絡先	
警察 110	消防 119
西条市防災専用電話	0897-52-1400
愛媛県 東予地方局	0897-56-1300
西条市消防本部	0897-56-0250
西条市東消防署	0897-55-0119
西条警察署	0897-56-0110

この地図の作成に当たっては、国土地理院長の承認を得て、同院発行の基盤地図情報を使用した。(承認番号 平25情使 第558号)