

西条市のソーシャルビジネス支援

— チャレンジを応援するまちづくり —

2023/02/23 ミニフォーラム

「事例から学ぶ 応援・支援が集まる活動・事業のつくり方」



Introduction

- 1 **協働のまちづくり**
 - －チャレンジを応援
 - －活動人口という概念
- 2 **チャレンジを「志金」で支える「ローカルファンド」という視点**
- 3 **ふるさと納税を活用したNPO等への支援**
- 4 **西条市版SIB**

01

協働のまちづくり

チャレンジを応援！

LOVE SAIJO

Action! SDGs

いっしょにやろや ちよとずつ

協働のまちづくり～チャレンジを応援！

目指すビジョン

- 多様な主体がお互いの特徴を理解し、尊重し合える地域社会
- 多様な主体が連携・協力してまちづくりに取り組む地域社会
- 多様な主体と行政が対等な立場に立って地域課題の解決に取り組む地域社会

地域貢献
したい人、
企業

活動人口

地域に対する誇りや自負心を持ち、地域づくりに
いきいきと活動する人

起業・
創業した
い人



関係人口

地方に
関心があ
る人



移住
したい人



「チャレンジを応援するまちづくり」の拠点 **SAIJO BASE**

暮
らし
をつ
なぐ

ヒト
をつ
なぐ



仕事
をつ
なぐ

情報
をつ
なぐ

仕事
をつ
くる

「西条で起業したい」「西条で働きたい」「西条を盛り上げたい」
「西条へ移住したい」といった想いをもつ市民、企業など
多様な人の交流を図りチャレンジを応援する場

企業版ふるさと納税

ローカルファンド
S I B

ふるさと納税

“志”金
をつ
なぐ

定住人口



市内企業



ずっと住
んでいる
人
移住して
きた人

「活動人口」の増加へ！

活動人口
とは？

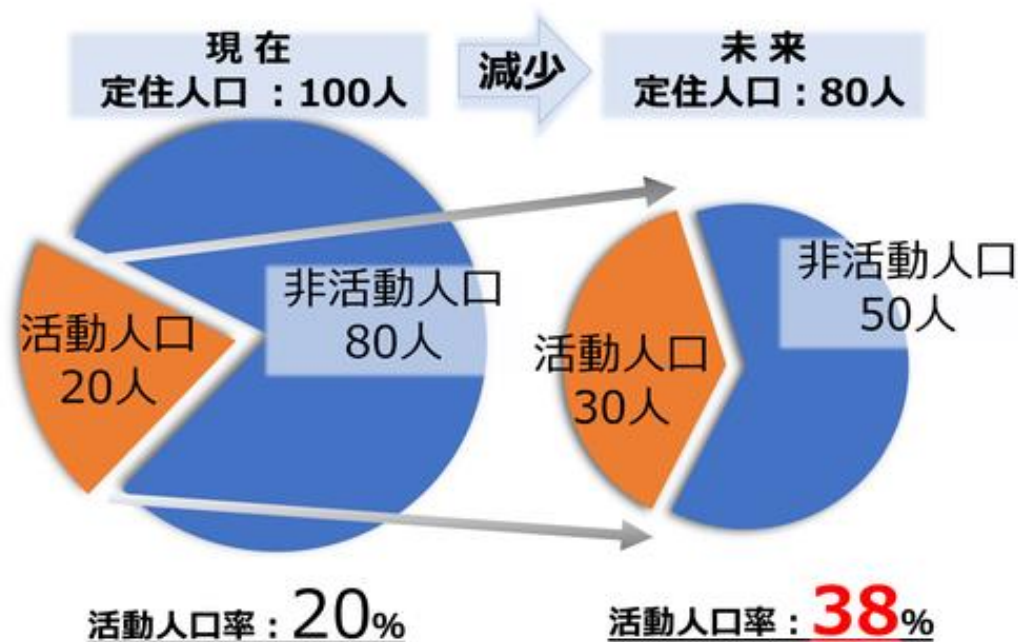
「地域に対する誇りや自負心を持ち、地域づくりにいきいきと活動する人」のこと。

⇒まさに、ソーシャルビジネスをしている人！



シミュレーションの前提

- ①定住人口が100人から80人に減少 ②活動人口が20人から30人に増加



活動人口が増えれば
定住人口が減少しても
地域は輝いている

活動人口は
人口の維持や増加にも
寄与する概念である

「LOVE SAIJOファンクラブ」



愛媛県立西条高等学校 商業科 輝安KOU房

市之川鉦山輝安鉦の魅力を伝えたいとの思いから西条高校生が実施したクラウドファンディング。

LOVESAIJOのWEBサイトやSNSでも情報発信で一役買いました。

写真は、無事に目標金額を達成した報告とお礼に来庁した際の一コマ。

無事、目標金額を達成することができました！

過去、ファンクラブ会員は18歳以上が中心だったが、令和3年度から大学生や高校生にも拡大し、積極的な加入促進やコラボ活動を展開中。また、令和2年7月より西条市大阪事務所をリニューアルし、潜在的Uターン移住者を発掘することを目的に若者向けの西条市コミュニティを作り、オンラインイベントやセミナーなども開催中。

応援ありがとうございます
応援してくださりありがとうございます!!
応援してくださりありがとうございます!!
応援ありがとうございます!!
応援ありがとうございます!!

応援ありがとうございます!!
応援ありがとうございます!!
応援ありがとうございます!!
応援ありがとうございます!!
応援ありがとうございます!!

応援ありがとうございます!!
応援ありがとうございます!!
応援ありがとうございます!!
応援ありがとうございます!!
応援ありがとうございます!!

応援ありがとうございます!!
応援ありがとうございます!!
応援ありがとうございます!!
応援ありがとうございます!!
応援ありがとうございます!!

応援ありがとうございます!!
応援ありがとうございます!!
応援ありがとうございます!!
応援ありがとうございます!!
応援ありがとうございます!!

02

チャレンジを「志金」で 支える

—「ローカルファンド」という視点

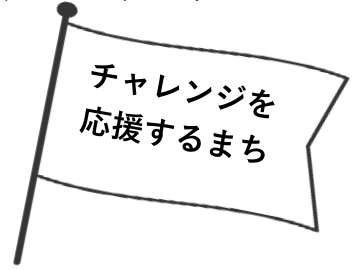
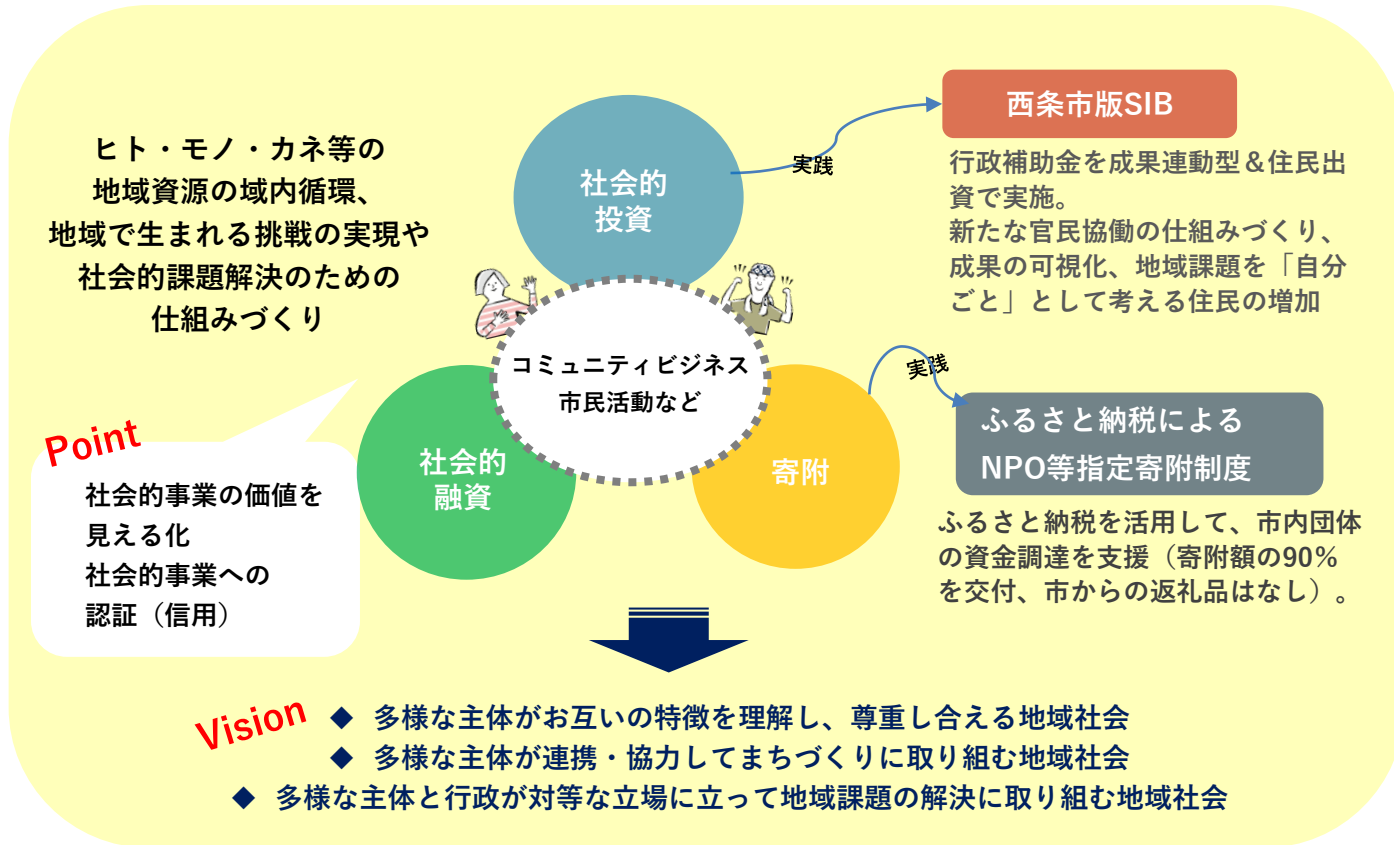
LOVE SAIJO

Action! SDGs

いっしょにやろや ちよとずつ

チャレンジを支える地域内循環を目指して～ローカルファンド

地域課題解決につながる事業(ソーシャルビジネス)を支える、
人と人のつながりや志金(資金)の流れを生む仕組みやまちづくり＝西条市版ローカルファンド



令和4年11月、(株)日本政策金融公庫新居浜支店、サイクス、(公財)えひめ西条つながり基金、NPO法人西条まちづくり応援団と西条市はソーシャルビジネス支援の覚書を締結しました！



株愛媛銀行、プラスソーシャルインベストメント(株)とローカルファンド構築事業の推進に関する協定締結

・西条市版SIB（特産品開発・商業地域活性化）
・ローカルファンド研究会定期開催（講演等）

・ローカルファンドを考えるコアメンバー会議での検討・議論

・ふるさと納税によるNPO等指定寄附開始
・西条市版SIBテーマ変更（多分野：SDGs）



03

チャレンジを「志金」で 支える

ふるさと納税を活用した
NPO等への支援

LOVE SAIJO
Action! SDGs

いっしょにやろや ちよつとずつ

ふるさと納税を活用したNPO等指定寄附制度

目的：ふるさと納税を活用し、**地域課題の解決のために市内で活動するNPO等の資金調達**を支援する

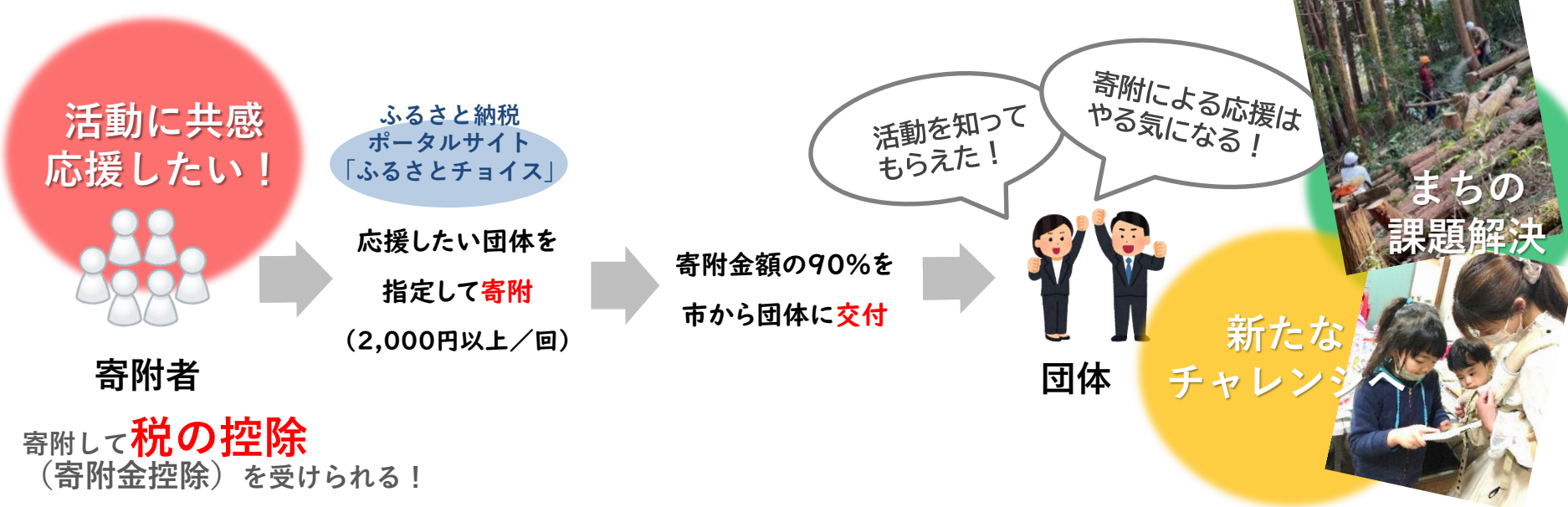
内容：寄附者が応援したいNPO等の団体を指定して寄附し、市はその寄附金額の90%を指定された団体に活動資金として交付。**(寄附者に対し、市から返礼品の送付なし)**
 ※10%は、ふるさとチョイス使用料、クレジットカード決済手数料など必要経費

対象団体：特定非営利活動法人（NPO法人）、一般社団法人、公益社団法人、一般財団法人、公益財団法人、市とパートナーシップ協定を締結している団体

登録要件：

- ・市の施策と整合する活動を行い、又は市との協働の実績を有すること
- ・市内でおおむね1年以上の継続的な活動実績があること
- ・法令違反又は公序良俗に反する活動等をしていないこと（このほか、要件あり）

Point 取り組んでいる団体「自身」の言葉（**情報発信・活動報告・お礼**）が重要です！



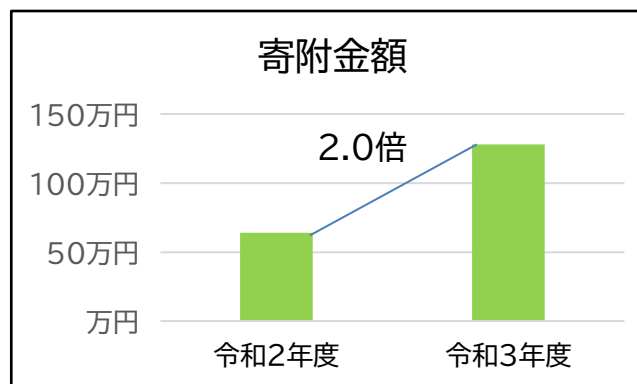
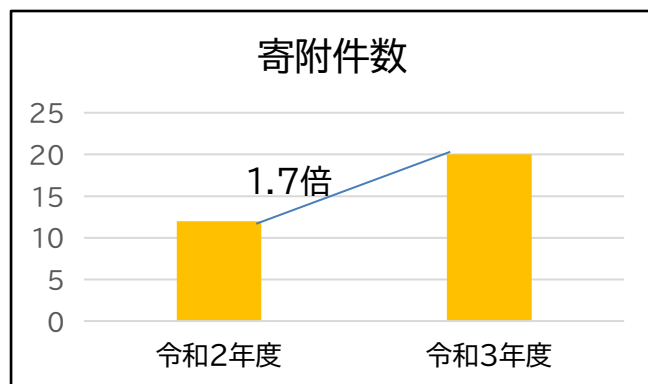
1 登録団体(令和4年1月末現在)

年度	令和2年度	令和3年度	令和4年度 (1月末現在)	合計
登録団体数	4	4	1	9

※内訳は、NPO法人:7団体、一般社団法人:2団体

2 寄附実績

年度	令和2年度	令和3年度	合計
寄附件数	12件	20件	32件
寄付金額	643,000円	1,281,780円	1,924,780円



応援が力に!

※団体には、寄附金額の90%を活動資金として交付する。

04

チャレンジを「志金」で 支える

西条市版SIB
(Social Impact Bond)

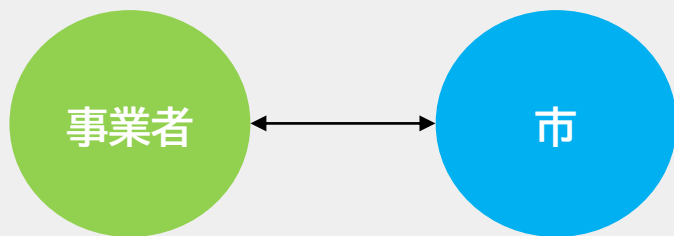
LOVE SAIJO
Action! SDGs

いっしょにやろや ちよとずつ

西条市版SIB事業と従来の補助事業との違い

《従来の補助事業》

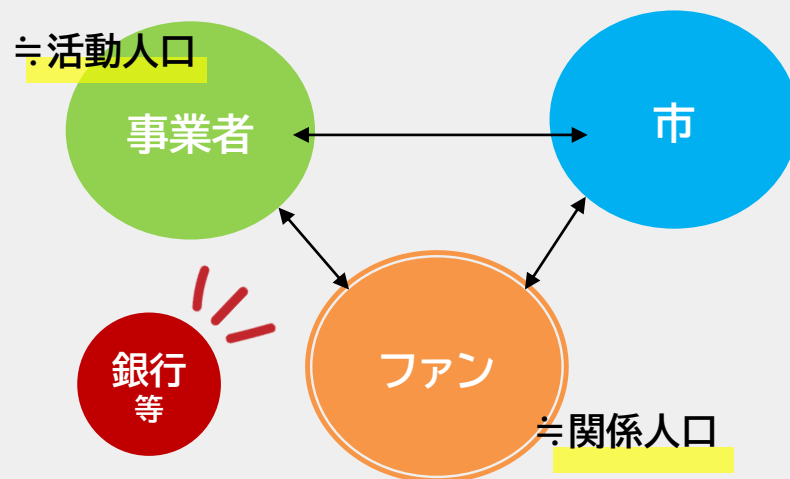
- ① プロジェクト申請
- ② 補助金交付決定
- ③ プロジェクト実施
- ④ 補助金交付



二者の関係性

《西条市版SIB事業》

- ① プロジェクト募集・選考
- ② プロジェクト実施
- ③ 出資金募集・事業者へ提供
- ④ プロジェクト報告会等
- ⑤ プロジェクト完了
- ⑥ 出資金償還



- ・ 出資者
- ・ 店に来てくれる人
- ・ 興味を持つ人
- Etc...

地域課題をビジネスに！西条市版SIBの事例

睦TSUMI 西条まつり伝統工芸継承プロジェクト(令和3年度)

～地域の文化・職人の手しごとの価値を守り伝える～



江戸時代から続く伝統ある祭り「西条まつり」。伝統工芸コーディネーターとして起業した睦TSUMIは、祭りを支える伝統工芸、職人の技を次世代へ継承するため、工芸を身近に感じ「価値を知る人」を増やしたいと考えました。

本プロジェクトは、西条市の工芸・職人の小冊子の製作や、市内の職人から話を聞くセミナー、「だんじり提灯」をピックアップした販売促進、地元神社と共催での体験型イベントなどを開催。

伝統工芸に触れるきっかけづくりや、市民の応援の輪を広げることを目指しました。



データで見るSIB事業の成果（平成30年度～令和3年度）

データでみる西条市版SIB（2018年度～2021年度）



2021年度の再投資率

46%

リピーター



募集総額

¥5,500,000

運営者の満足度

※2021年度の運営者除く

ふつう

28.6%

よかった

71.4%

出資者数(のべ)

260人

≒関係人口

Social impact bonds by the numbers

メディア掲載数(およそ)

129件

※2022年2月時点



プロジェクト数

9件

事業者の事業継続度

※2021年度の運営者除く

中断したが別の事業を展開

14.3%

SIB事業をもとに
新たな事業へ展開

14.3%

継続して事業を実施中

71.4%

プロジェクト達成数

9件

プロジェクト達成率

100%



協働のまちづくり～チャレンジを応援！

目指すビジョン

- 多様な主体がお互いの特徴を理解し、尊重し合える地域社会
- 多様な主体が連携・協力してまちづくりに取り組む地域社会
- 多様な主体と行政が対等な立場に立って地域課題の解決に取り組む地域社会

地域貢献
したい人、
企業

活動人口

地域に対する誇りや自負心を持ち、地域づくりに
いきいきと活動する人

起業・
創業した
い人



関係人口

地方に
関心があ
る人



移住
したい人



「チャレンジを応援するまちづくり」の拠点 **SAIJO BASE**

暮
らし
をつ
なぐ

ヒトを
つなぐ



仕事
をつ
なぐ

情報
をつ
なぐ

仕事
をつ
くる

「西条で起業したい」「西条で働きたい」「西条を盛り上げたい」
「西条へ移住したい」といった思いをもつ市民、企業など
多様な人の交流を図りチャレンジを応援する場

企業版ふるさと納税

ローカルファンド
S I B

ふるさと納税

“志”金
をつ
なぐ

定住人口



市内企業



ずっと住
んでいる
人
移住して
きた人

これからも、
このまちのチャレンジを応援します



西条市