

令和4年度

第2回西条市地域公共交通活性化協議会

【報告・協議事項資料】

【報告事項】

西条市地域公共交通活性化協議会委員の就任について

【協議事項】

(議題1)

生活交通確保維持改善計画（地域内フィーダー系統確保維持計画）（案）の
認定申請について

(議題2)

令和4年度西条地域公共交通活性化協議会 収支補正予算書（案）について

【報告事項】

西条市地域公共交通活性化協議会委員の就任について

令和4年6月3日の役員改選に伴い、せとうち周桑バス 鈴木英樹 様が本協議会委員に就任しましたので報告します。就任後の本協議会の委員名簿は以下のとおりです。

令和4年度 西条市地域公共交通活性化協議会委員名簿

令和4年6月3日 現在

法第6条第2項に規定される構成員	役員	委員			備考
		機関・団体	役職名	氏名	
第1号	会長	西条市	副市長	越智 三義	
		西条市	市民生活部長	曾我部 道昌	
第2号		瀬戸内運輸株式会社	専務取締役	門田 正孝	
		せとうち周桑バス株式会社	取締役営業部長	鈴木 英樹	変更
		一般社団法人愛媛県バス協会	専務理事	稲荷 和重	
		愛媛県ハイヤー・タクシー協会	会長	渡部 光男	
		四国旅客鉄道株式会社	愛媛企画部長	窪 仁志	
		国土交通省四国地方整備局 松山河川国道事務所	副所長	木下 賢祐	
		愛媛県東予地方局建設部	建設企画課長	山内 武志	
第3号		西条警察署	交通課長	仲岡 禎和	
		西条西警察署	交通課長	前 謙次郎	
	副会長	西条市連合自治会	会長	難波江 覚	
		西条市老人クラブ連合会	会長	塩出 博	
		西条市連合婦人会	会長	徳永 米子	
		社会福祉法人 西条市社会福祉協議会	会長	木藤 清	
	監事	西条商工会議所	会頭	星加 隆夫	
	監事	周桑商工会	会長	渡部 英志	
		一般社団法人西条市医師会	事務長	稲井 義隆	
		瀬戸内運輸労働組合	書記長	秋川 剛	
		一般社団法人 西条市観光物産協会	副会長	伊藤 和豊	
		国土交通省四国運輸局 愛媛運輸支局	首席運輸企画専門官	菊池 勝二	
		国土交通省四国運輸局 愛媛運輸支局	首席運輸企画専門官	一色 利彦	
		愛媛県東予地方局 地域産業振興部	地域政策課長	梶村 典久	
アドバイザー		愛媛大学大学院理工学研究科	准教授	倉内 慎也	
		香川高等専門学校建設環境工学科	教授	宮崎 耕輔	
		松山大学法学部法学科	准教授	甲斐 朋香	

【協議事項】

（議題 1）

生活交通確保維持改善計画（地域内フィーダー系統確保維持計画）の認可申請について

令和 5 年度（令和 4 年 1 0 月 1 日から令和 5 年 9 月 3 0 日まで）の対象バス路線（保井野線・西之川線（2 路線 3 系統））の運行に対し、国の地域公共交通確保維持改善事業費補助金（地域内フィーダー系統確保維持費国庫補助金）を活用するため、「生活交通確保維持改善計画（地域内フィーダー系統確保維持計画）」（案）（別添）のとおり計画を定め、国土交通省四国運輸局に認可申請を行う。

（地域公共交通確保維持改善事業費補助金）

過疎地域や山村振興地域等の交通不便地域から市街地の主要な鉄道駅やバス停等に接続する路線バスにおいて、利便性の向上を目的とした路線の見直しをはじめ、国が定める要件を満たした路線等で、生活交通確保維持改善計画に位置付けられたものについて、国からの運行費の一部に対する補助金。

○ 計画対象路線について

- ・ せとうち周桑バス株式会社 保井野線（平成 2 8 年度より補助対象）

<これまでの取り組み>

平成 2 7 年 1 0 月 1 日 路線変更

- ・ 臼坂への延伸
- ・ 新たに産業道路を通過して「周ちゃん広場」を経由

平成 2 9 年 1 0 月 1 日 運行回数・時刻変更

- ・ 周桑営業所から保井野集会所の 1 便目については、利用状況等から廃止

- ・ 瀬戸内運輸株式会社 西之川線（2 系統）（平成 2 8 年度より補助対象）

<これまでの取り組み>

平成 2 8 年 4 月 2 0 日 路線変更

- ・ 伊予西条駅を起終点とした市街地循環的役割を担う路線とした。

令和 3 年 4 月 1 日 運行回数変更

- ・ 6:54 西之川発西条駅前行の便を日祝運休から土日祝運休に変更した。

○ これまでの補助実績

（単位：千円）

路 線	H28 年度	H29 年度	H30 年度	R 元年度	R 2 年度	R 3 年度
保 井 野 線	4,952	4,002	2,375	3,431	4,020	5,515
西 之 川 線	2,331	4,444	3,296	5,199	6,846	9,458
加 茂 線	1,344	2,587	1,952	2,531	4,107	路線廃止
合 計	8,627	11,033	7,623	11,161	14,973	14,973

(議題2)

令和4年度 西条市地域公共交通活性化協議会 収支補正予算書(案)について

歳入は、市からの負担金4,115千円。歳出は、令和4年10月1日運行開始予定の西条地域デマンド型乗合タクシーの運行経費(6か月分)及び予約受付用電話機設置等費用、チラシ等作成費用等として、4,115千円を補正予算として計上しております。

なお、当該負担金については、市6月定例会へ予算を計上しており、議会の議決を前提に、本協議会の承認を得ることとしておりますのでご了承ください。

【歳入】

(単位:円)

款 項 目	当初予算額(A)	補正予算額(B)	補正後予算額(A+B)	備 考
1 負担金				
1 負担金				西条市負担金
1 負担金	6,700,000	4,115,000	10,815,000	
2 補助金				
1 補助金				
1 補助金	0	0	0	
3 繰越金				
1 繰越金				
1 繰越金	0	0	0	
4 諸収入				
1 諸収入				
1 諸収入	0	0	0	
合 計	6,700,000	4,115,000	10,815,000	

【歳出】

(単位:円)

款 項 目	当初予算額(A)	補正予算額(B)	補正後予算額(A+B)	備 考
1 運営費	990,000	0	990,000	
1 会議費				
1 会議費	867,000	0	867,000	報償費、旅費
2 事務費				
1 事務費	123,000	0	123,000	需用費、役務費
2 事業費				
1 事業費				
1 事業費	5,710,000	4,115,000	9,825,000	※詳細は、下記事業費内訳参照
3 予備費				
1 予備費				
1 予備費	0	0	0	
合 計	6,700,000	4,115,000	10,815,000	

※ 事業費内訳

(単位:円)

事 業 名	当初予算額(A)	補正予算額(B)	補正後予算額(A+B)	備 考
西条市地域公共交通再編実施支援業務委託料	2,000,000	0	2,000,000	
加茂地区デマンド型乗合タクシー運行費	1,691,000	0	1,691,000	
丹原地域デマンド型乗合タクシー実証運行費	1,959,000	0	1,959,000	
山間部交通不便地域移動助成事業費	60,000	0	60,000	
西条地域デマンド型乗合タクシー事業費	0	4,115,000	4,115,000	
合 計	5,710,000	4,115,000	9,825,000	

生活交通確保維持改善計画（地域内フィーダー系統確保維持計画を含む）

令和4年 月 日

（名称）西条市地域公共交通活性化協議会

生活交通確保維持改善計画の名称
西条市地域内フィーダー系統確保維持計画
1. 地域公共交通確保維持事業に係る目的・必要性
<p>本市の路線バスや鉄道は公共交通として市民の日常生活に必要不可欠な移動手段であるとともに、観光客等の移動手段としても大きな役割を果たしている。しかしながら、人口減少と自家用車の普及等により路線バスをはじめとする公共交通利用者は減少傾向にあり、その維持・確保に対する行政負担も年々増加している現状である。</p> <p>このような中でも、特に高齢化が進んでいる山間部の地域においては公共交通が唯一の移動手段となっている方も多く、路線バスの維持・確保が重要な課題となっている。そのため、山間部を運行する路線においては、利用者の主な移動目的である買い物や通院等に見合うルートに変更することで利便性の向上を図ってきており、引き続き、その運行を維持していく必要がある。</p>
2. 地域公共交通確保維持事業の定量的な目標・効果
（1）事業の目標
<p>当該路線の運行により買い物や通院等の目的行動が可能となる環境が整うため、利便性の向上による路線バス利用者の増加を図る。</p> <p>※当該バス路線の利用者数 1便あたり3人以上 （西条市地域公共交通網形成計画 P. 65 参照）</p>
（2）事業の効果
<p>買い物や通院といった目的行動が可能となる当該路線を維持することにより高齢者等が気軽に外出できる環境が整備される。利用者の増加に繋がれば新たな路線の拡充等を含めた検討を行うことができ、市民生活に寄り添った公共交通の構築が期待できる。</p>
3. 2. の目標を達成するために行う事業及びその実施主体
<p>(1) 行う事業</p> <p>地域住民や利用者から意向等の収集に努め、市街地での移動及び通院・買物移動等に対応したダイヤ改正等を実施するとともに、公共交通の利用促進に向けた公共交通利用環境の整備を行う。</p> <p>(2) 実施主体</p> <ul style="list-style-type: none">○せとうち周桑バス株式会社○瀬戸内運輸株式会社○西条市地域公共交通活性化協議会○西条市

<p>4. 地域公共交通確保維持事業により運行を確保・維持する運行系統の概要及び運行予定者</p>
<p>表1を添付。</p>
<p>5. 地域公共交通確保維持事業に要する費用の負担者</p>
<p>せとうち周桑バス株式会社、瀬戸内運輸株式会社、西条市</p> <p>西条市から運行事業者への補助金額については、運行収入及び国庫補助金を運行経費から差し引いた差額分に補助率を乗じた金額を負担することとしている。</p>
<p>6. 補助金の交付を受けようとする補助対象事業者の名称</p>
<p>せとうち周桑バス株式会社 瀬戸内運輸株式会社</p>
<p>7. 補助を受けようとする手続きに係る利用状況等の継続的な測定方法 【活性化法法定協議会を補助対象事業者とする場合のみ】</p>
<p>※活性化法法定協議会を補助対象事業者としないため、記入不要</p>
<p>8. 別表1の補助対象事業の基準二ただし書に基づき、協議会が平日1日当たりの運行回数が3回以上で足りると認められた系統の概要 【地域間幹線系統のみ】</p>
<p>※該当なし</p>
<p>9. 別表1の補助対象事業の基準ハに基づき、協議会が「広域行政圏の中心市町村に準ずる生活基盤が整備されている」認められた市町村の一覧 【地域間幹線系統のみ】</p>
<p>※該当なし</p>
<p>10. 生産性向上の取組に係る取組内容、実施主体、定量的な効果目標、実施時期及びその他特記事項 【地域間幹線系統のみ】</p>
<p>※該当なし</p>

<p>11. 外客来訪促進計画との整合性 【外客来訪促進計画が策定されている場合のみ】</p>
<p>※該当なし</p>
<p>12. 地域公共交通確保維持改善事業を行う地域の概要 【地域内フィーダー系統のみ】</p>
<p>表5を添付。</p>
<p>13. 車両の取得に係る目的・必要性 【車両減価償却費等国庫補助金・公有民営方式車両購入費国庫補助金を受けようとする場合のみ】</p>
<p>※該当なし</p>
<p>14. 車両の取得に係る定量的な目標・効果 【車両減価償却費等国庫補助金・公有民営方式車両購入費国庫補助金を受けようとする場合のみ】</p>
<p>(1) 事業の目標</p>
<p>※該当なし</p>
<p>(2) 事業の効果</p>
<p>※該当なし</p>
<p>15. 車両の取得計画の概要及び車両の取得を行う事業者又は地方公共団体、要する費用の負担者 【車両減価償却費等国庫補助金・公有民営方式車両購入費国庫補助金を受けようとする場合のみ】</p>
<p>※該当なし</p>
<p>16. 老朽更新の代替による費用の削減等による地域公共交通確保維持事業における収支の改善に係る計画（車両の代替による費用削減等の内容、代替車両を活用した利用促進策） 【公有民営方式車両購入費国庫補助金を受けようとする場合のみ】</p>
<p>※該当なし</p>

<p>17. 貨客混載の導入に係る目的・必要性 【貨客混載導入経費国庫補助金を受けようとする場合のみ】</p>
<p>※該当なし</p>
<p>18. 貨客混載の導入に係る定量的な目標・効果 【貨客混載導入経費国庫補助金を受けようとする場合のみ】</p>
<p>(1) 事業の目標</p>
<p>※該当なし</p>
<p>(2) 事業の効果</p>
<p>※該当なし</p>
<p>19. 貨客混載の導入に係る計画の概要、要する費用の総額、内訳、負担者及び負担額 【貨客混載導入経費国庫補助金を受けようとする場合のみ】</p>
<p>※該当なし</p>
<p>20. 協議会の開催状況と主な議論</p>
<p>○令和4年4月22日（第1回） 前年度事業・決算報告及び本年度事業計画・予算等について協議、承認</p> <p>○令和4年 月 日（第2回） 令和4年度西条市地域内フィーダー系統確保維持計画等について協議、承認 （持ち回り協議にて承認を得た。）</p>
<p>21. 利用者等の意見の反映状況</p>
<p>活性化協議会には、市民や公共交通利用者を代表する委員がおり、協議会開催時のほか様々な機会を利用して公共交通に関する利用者の意見や地域住民等からの要望をいただいている。</p> <p>主な意見としては、</p> <ul style="list-style-type: none"> ○買い物や通院に便利な路線や時間帯の運行に変更してほしい ○迂回により時間がかかるためルートを見直してほしい ○利用者にとって分かりやすい情報提供をしてほしい 等 <p>これらの意見や要望等をもとに協議会での検討を実施し、当計画の策定に至った。</p>

22. 協議会メンバーの構成員	
関係都道府県	愛媛県東予地方局地域産業振興部地域政策課・建設部建設企画課
関係市区町村	西条市副市長、西条市市民生活部
交通事業者・交通施設管理者等	瀬戸内運輸株式会社、せとうち周桑バス株式会社、一般社団法人愛媛県バス協会、愛媛県ハイヤー・タクシー協会、四国旅客鉄道株式会社、四国地方整備局松山河川国道事務所、西条警察署、西条西警察署
地方運輸局	国土交通省四国運輸局愛媛運輸支局
その他協議会が必要と認める者	委員 西条市連合自治会、西条市老人クラブ連合会、西条市連合婦人会、西条市社会福祉協議会、西条商工会議所、周桑商工会、西条市医師会、瀬戸内運輸労働組合、西条市観光物産協会 アドバイザー 愛媛大学大学院理工学研究科、香川高等専門学校建設環境工学科、松山大学法学部法学科

【本計画に関する担当者・連絡先】

(住 所) 愛媛県西条市明屋敷 1 6 4 番地

(所 属) 西条市市民生活部くらし支援課地域交通係

(氏 名) 佐伯 博隆

(電 話) 0 8 9 7 - 5 2 - 1 7 2 0

(e-mail) saiki1336@city.saijo.lg.jp

注意： 本様式はあくまで参考であり、補助要綱の要件を満たすものであれば、この様式によらずとも差し支えありません。

また、既存計画部分で生活交通確保維持改善計画の記載項目に合致する部分は、そこからの転記や、該当部分を明確にした上での添付などにより活用いただいて差し支えありません。

実際の計画作成に当たっては補助要綱等を踏まえて作成をお願いいたします。

各記載項目について、地域公共交通網形成計画及び地域公共交通再編実施計画を作成している場合には、当該計画から該当部分を転記したり、別添〇〇計画△節のとおり、等として引用したりすることも可能です。(ただし、上記2.・3.については、地域公共交通網形成計画及び地域公共交通再編実施計画に定める目標、当該目標を達成するために行う事業及びその実施主体に関する事項との整合性を図るようにして下さい。また、生活交通確保維持改善計画全体として、協議会における協議が整った上で提出される必要があります)。

外客来訪促進計画を作成している場合には、当該計画から該当部分を転記したり、別添〇〇計画△節のとおり、等として引用したりすることも可能です。

※該当のない項目は削除せず、「該当なし」と記載して下さい。

表1 地域公共交通確保維持事業により運行を確保・維持する運行系統の概要及び運送予定者(地域内フィーダー系統)

令和5年度

市区町村名	運送予定者名	運行系統名 (申請番号)	運行系統			系統 キロ程	計画 運行 日数	計画 運行 回数	利便 増進 特例 措置	地域内フィーダー系統の基準適合 (別表7及び別表9)			
			起点	経由地	終点					運行態様の別	基準ハで 該当する 要件	補助対象地域間幹 線系統等と接続の 確保	基準ホで該 当する要件 (別表7のみ)
西条市	せとうち周桑バス株式会社	(1) 保井野線	周桑 (営)	湯谷口	保井野	往 36.9km 復 36.9km	365日	1322回		路線定期 運行	②(1)	壬生川駅で補助対象地 域間幹線系統と接続	③
	瀬戸内運輸株式 会社	(2) 西之川線	西条 駅前	西条 済生会 病院前	西之川	往 35.6km 循環	365日	1460回		路線定期 運行	②(1)	伊予西条駅で補助対象 地域間幹線系統と接続	③
	瀬戸内運輸株式 会社	(3) 西之川線	西之川	西条 済生会 病院前	西条 駅前	往 35.6km 循環	365日	1704回		路線定期 運行	②(1)	伊予西条駅で補助対象 地域間幹線系統と接続	③
		(4)				往 km 復 km	日	回					
		(5)				往 km 復 km	日	回					

(注)

1. 区域運行及び乗用タクシーによる運行の場合は、運行系統の「経由地」に営業区域を記載することとし、「起点」、「終点」及び「系統キロ程」について記載を要しない。
2. 「系統キロ程」については、小数点第1位(第2位以下切り捨て)まで記載すること。なお、循環系統の場合には、往又は復のどちらかの欄にキロ程を記載し、もう片方の欄に「循環」と記載すること。
3. 「利便増進特例措置」については、地域公共交通利便増進計画の認定を受け、地域内フィーダー系統に係る特例措置の適用(別表9)を受けて補助対象となる場合のみ「○」を記載すること。
4. 「運行態様の別」については、路線定期運行、路線不定期運行、区域運行、乗用タクシーによる運行の別を記載すること。
5. 「補助対象地域間幹線系統等と接続の確保」については、地域内フィーダー系統が接続する補助対象地域間幹線系統又は地域間交通ネットワークとどのように接続を確保するかについて記載すること。
6. 乗用タクシーによる運行の場合は、「運行系統名」「利便増進特例措置」について記載を要しない。
7. 本表に記載する運行予定系統を示した地図及び運行ダイヤを添付すること。乗用タクシーによる運行の場合は、営業区域を示した地図を添付すること。

保井野線

は日曜祝日運休

周桑営業所		8:00	11:30	13:17	17:25
壬生川駅前		8:15	11:45	13:32	17:40
周ちゃん広場		8:23	11:53	13:40	17:48
上町入口		8:26	11:56	13:43	17:51
湯谷口		8:47	12:17	14:04	18:12
保井野集会所		9:17	12:47	14:34	18:42

保井野集会所	7:19	9:18	12:50	14:53	18:42
湯谷口	7:49	9:48	13:20	15:23	19:07
上町入口	8:10	10:09	13:41	15:44	
周ちゃん広場	8:13	10:12	13:44	15:47	
壬生川駅前	8:21	10:20	13:52	15:55	
周桑営業所	8:36	10:35	14:07	16:10	

西之川線

は土曜・日曜祝日運休

西条駅前		7:20	10:00	13:10	15:56
西条済生会病院前		7:30	10:10	13:20	16:06
中央病院		7:35	10:15	13:25	16:11
フジグラン前		7:37	10:17	13:27	16:13
西条駅前		7:47	10:27	13:37	16:23
加茂川橋		7:55	10:35	13:45	16:31
兎ノ山		8:06	10:46	13:56	16:42
横峰登山口		8:14	10:54	14:04	16:50
石鎚ロープ前		8:41	11:21	14:31	17:17
西之川		8:43	11:23	14:33	17:19

西之川	6:54	9:10	12:00	15:15	17:21
石鎚ロープ前	6:56	9:12	12:02	15:17	17:23
横峰登山口	7:23	9:39	12:29	15:44	17:50
兎ノ山	7:31	9:47	12:37	15:52	17:58
加茂川橋	7:42	9:58	12:48	16:03	18:09
西条駅前	7:50	10:06	12:56	16:11	18:17
フジグラン前	8:00	10:16	13:06	16:21	18:27
中央病院	8:04	10:20	13:10	16:25	18:31
西条済生会病院前	8:11	10:27	13:17	16:32	18:38
西条駅前	8:17	10:33	13:23	16:38	18:44

表5 地域公共交通確保維持改善事業を行う地域の概要

市区町村名	西条市
-------	-----

(単位:人)

	人口
人口集中地区以外	83,238
交通不便地域等	585

交通不便地域等の内訳

人口	対象地区	根拠法
585人	旧桜樹村、旧千足山村、 旧大保木村、旧加茂村	山村振興法

地域公共交通利便増進計画の策定年月日及び算定式適用開始年度

計画名	策定年月日	算定式適用開始年度
西条市地域公共交通網 形成計画	令和2年3月1日	令和2年度

(1) 記載要領

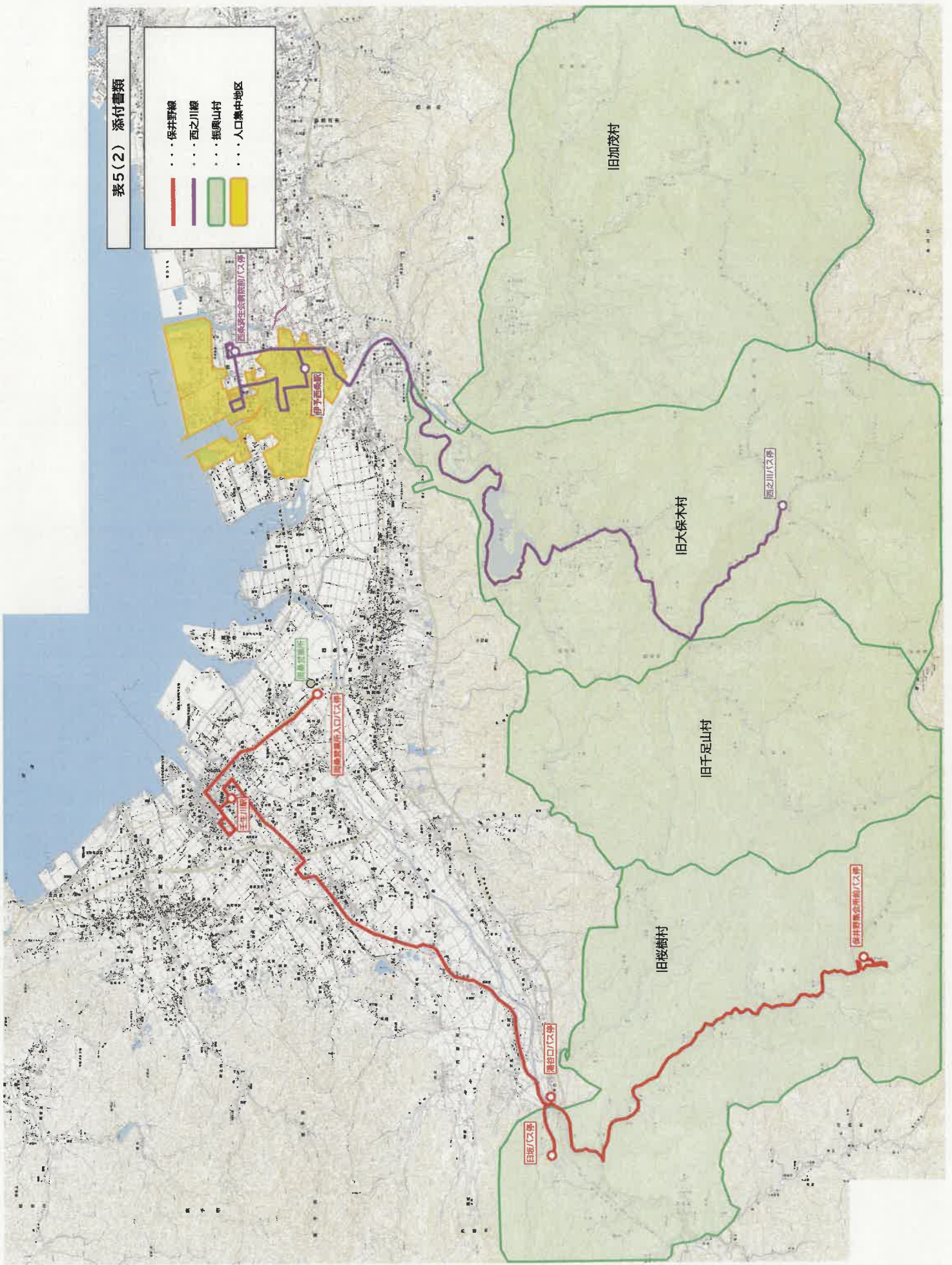
1. 人口は最新の国勢調査結果を基に記載すること。ただし、地方運輸局長等が指定する交通不便地域の場合は、申請する年度の前年度の3月末現在の住民基本台帳を基に記載すること。
2. 「人口集中地区以外」の欄は、国勢調査結果により設定された人口集中地区に該当しない地区の人口を記載すること。
3. 「交通不便地域等」の欄は、地域公共交通確保維持改善事業費補助金交付要綱(以下、「交付要綱」という。)の別表7(ハ②(1))に記載のある過疎地域の人口、交付要綱別表7(ハ②(2))(実施要領の2.(1)⑩)に基づき地方運輸局長等が指定する交通不便地域の人口及び交付要綱別表7リに基づき地方運輸局長等が認める地域の合計(重複する場合を除く)を記載すること。
4. 「対象地区」の欄には、当該市町村の一部が交付要綱別表7(ハ②(1))に掲げる法律(根拠法)に基づき地域指定されている場合に、根拠法ごとに当該区域の旧市町村名等を記載すること。また、地方運輸局長等が指定する交通不便地域等が存在する場合には、該当する区域名を記載すること。
5. 「根拠法」の欄は、交通不便地域を地方運輸局長等が指定した場合は、「局長指定」と記載すること。また、乗用タクシー以外での輸送が著しく困難であるものとして地方運輸局長等が認めた場合は、「局長指定(乗用)」と記載すること。

(2) 添付書類

1. 「人口集中地区以外の地区」及び「交通不便地域等」の区分が分かる地図を添付すること。(ただし、全域が交通不便地域等となる場合には省略可)

表5(2) 添付書類

- 保井野線
- 西之川線
- 振興山村
- 人口集中地区



ダイヤ	全日数	365
平日	月曜	52
	火曜	52
	水曜	52
	木曜	52
	金曜	52
土日	土曜	53
	日曜	52

始期 2022/10/1
終期 2023/9/30

上記内数	祝日・振替	3	1	3	4	1	3	15
	年末年始	0	6	0	0	0	0	6
運行日数		61	62	59	61	61	61	365

10/1(土)	土	●	12/1(木)		●	2/1(水)		●	4/1(土)	土	●	6/1(木)		●	8/1(火)		●
10/2(日)	日	●	12/2(金)		●	2/2(木)		●	4/2(日)	日	●	6/2(金)		●	8/2(水)		●
10/3(月)		●	12/3(土)	土	●	2/3(金)		●	4/3(月)		●	6/3(土)	土	●	8/3(木)		●
10/4(火)		●	12/4(日)	日	●	2/4(土)	土	●	4/4(火)		●	6/4(日)	日	●	8/4(金)		●
10/5(水)		●	12/5(月)		●	2/5(日)	日	●	4/5(水)		●	6/5(月)		●	8/5(土)	土	●
10/6(木)		●	12/6(火)		●	2/6(月)		●	4/6(木)		●	6/6(火)		●	8/6(日)	日	●
10/7(金)		●	12/7(水)		●	2/7(火)		●	4/7(金)		●	6/7(水)		●	8/7(月)		●
10/8(土)	土	●	12/8(木)		●	2/8(水)		●	4/8(土)	土	●	6/8(木)		●	8/8(火)		●
10/9(日)	日	●	12/9(金)		●	2/9(木)		●	4/9(日)	日	●	6/9(金)		●	8/9(水)		●
10/10(月)	祝	●	12/10(土)	土	●	2/10(金)		●	4/10(月)		●	6/10(土)	土	●	8/10(木)		●
10/11(火)		●	12/11(日)	日	●	2/11(土)	祝	●	4/11(火)		●	6/11(日)	日	●	8/11(金)	祝	●
10/12(水)		●	12/12(月)		●	2/12(日)	日	●	4/12(水)		●	6/12(月)		●	8/12(土)	土	●
10/13(木)		●	12/13(火)		●	2/13(月)		●	4/13(木)		●	6/13(火)		●	8/13(日)	日	●
10/14(金)		●	12/14(水)		●	2/14(火)		●	4/14(金)		●	6/14(水)		●	8/14(月)		●
10/15(土)	土	●	12/15(木)		●	2/15(水)		●	4/15(土)	土	●	6/15(木)		●	8/15(火)		●
10/16(日)	日	●	12/16(金)		●	2/16(木)		●	4/16(日)	日	●	6/16(金)		●	8/16(水)		●
10/17(月)		●	12/17(土)	土	●	2/17(金)		●	4/17(月)		●	6/17(土)	土	●	8/17(木)		●
10/18(火)		●	12/18(日)	日	●	2/18(土)	土	●	4/18(火)		●	6/18(日)	日	●	8/18(金)		●
10/19(水)		●	12/19(月)		●	2/19(日)	日	●	4/19(水)		●	6/19(月)		●	8/19(土)	土	●
10/20(木)		●	12/20(火)		●	2/20(月)		●	4/20(木)		●	6/20(火)		●	8/20(日)	日	●
10/21(金)		●	12/21(水)		●	2/21(火)		●	4/21(金)		●	6/21(水)		●	8/21(月)		●
10/22(土)	土	●	12/22(木)		●	2/22(水)		●	4/22(土)	土	●	6/22(木)		●	8/22(火)		●
10/23(日)	日	●	12/23(金)		●	2/23(木)	祝	●	4/23(日)	日	●	6/23(金)		●	8/23(水)		●
10/24(月)		●	12/24(土)	土	●	2/24(金)		●	4/24(月)		●	6/24(土)	土	●	8/24(木)		●
10/25(火)		●	12/25(日)	日	●	2/25(土)	土	●	4/25(火)		●	6/25(日)	日	●	8/25(金)		●
10/26(水)		●	12/26(月)		●	2/26(日)	日	●	4/26(水)		●	6/26(月)		●	8/26(土)	土	●
10/27(木)		●	12/27(火)		●	2/27(月)		●	4/27(木)		●	6/27(火)		●	8/27(日)	日	●
10/28(金)		●	12/28(水)		●	2/28(火)		●	4/28(金)		●	6/28(水)		●	8/28(月)		●
10/29(土)	土	●	12/29(木)	年末	●	3/1(水)		●	4/29(土)	祝	●	6/29(木)		●	8/29(火)		●
10/30(日)	日	●	12/30(金)	年末	●	3/2(木)		●	4/30(日)	日	●	6/30(金)		●	8/30(水)		●
10/31(月)		●	12/31(土)	年末	●	3/3(金)		●	5/1(月)		●	7/1(土)	土	●	8/31(木)		●
11/1(火)		●	1/1(日)	年始	●	3/4(土)	土	●	5/2(火)		●	7/2(日)	日	●	9/1(金)		●
11/2(水)		●	1/2(月)	年始	●	3/5(日)	日	●	5/3(水)	祝	●	7/3(月)		●	9/2(土)	土	●
11/3(木)	祝	●	1/3(火)	年始	●	3/6(月)		●	5/4(木)	祝	●	7/4(火)		●	9/3(日)	日	●
11/4(金)		●	1/4(水)		●	3/7(火)		●	5/5(金)	祝	●	7/5(水)		●	9/4(月)		●
11/5(土)	土	●	1/5(木)		●	3/8(水)		●	5/6(土)	土	●	7/6(木)		●	9/5(火)		●
11/6(日)	日	●	1/6(金)		●	3/9(木)		●	5/7(日)	日	●	7/7(金)		●	9/6(水)		●
11/7(月)		●	1/7(土)	土	●	3/10(金)		●	5/8(月)		●	7/8(土)	土	●	9/7(木)		●
11/8(火)		●	1/8(日)	日	●	3/11(土)	土	●	5/9(火)		●	7/9(日)	日	●	9/8(金)		●
11/9(水)		●	1/9(月)	祝	●	3/12(日)	日	●	5/10(水)		●	7/10(月)		●	9/9(土)	土	●
11/10(木)		●	1/10(火)		●	3/13(月)		●	5/11(木)		●	7/11(火)		●	9/10(日)	日	●
11/11(金)		●	1/11(水)		●	3/14(火)		●	5/12(金)		●	7/12(水)		●	9/11(月)		●
11/12(土)	土	●	1/12(木)		●	3/15(水)		●	5/13(土)	土	●	7/13(木)		●	9/12(火)		●
11/13(日)	日	●	1/13(金)		●	3/16(木)		●	5/14(日)	日	●	7/14(金)		●	9/13(水)		●
11/14(月)		●	1/14(土)	土	●	3/17(金)		●	5/15(月)		●	7/15(土)	土	●	9/14(木)		●
11/15(火)		●	1/15(日)	日	●	3/18(土)	土	●	5/16(火)		●	7/16(日)	日	●	9/15(金)		●
11/16(水)		●	1/16(月)		●	3/19(日)	日	●	5/17(水)		●	7/17(月)	祝	●	9/16(土)	土	●
11/17(木)		●	1/17(火)		●	3/20(月)		●	5/18(木)		●	7/18(火)		●	9/17(日)	日	●
11/18(金)		●	1/18(水)		●	3/21(火)	祝	●	5/19(金)		●	7/19(水)		●	9/18(月)	祝	●
11/19(土)	土	●	1/19(木)		●	3/22(水)		●	5/20(土)	土	●	7/20(木)		●	9/19(火)		●
11/20(日)	日	●	1/20(金)		●	3/23(木)		●	5/21(日)	日	●	7/21(金)		●	9/20(水)		●
11/21(月)		●	1/21(土)	土	●	3/24(金)		●	5/22(月)		●	7/22(土)	土	●	9/21(木)		●
11/22(火)		●	1/22(日)	日	●	3/25(土)	土	●	5/23(火)		●	7/23(日)	日	●	9/22(金)		●
11/23(水)	祝	●	1/23(月)		●	3/26(日)	日	●	5/24(水)		●	7/24(月)		●	9/23(土)	祝	●
11/24(木)		●	1/24(火)		●	3/27(月)		●	5/25(木)		●	7/25(火)		●	9/24(日)	日	●
11/25(金)		●	1/25(水)		●	3/28(火)		●	5/26(金)		●	7/26(水)		●	9/25(月)		●
11/26(土)	土	●	1/26(木)		●	3/29(水)		●	5/27(土)	土	●	7/27(木)		●	9/26(火)		●
11/27(日)	日	●	1/27(金)		●	3/30(木)		●	5/28(日)	日	●	7/28(金)		●	9/27(水)		●
11/28(月)		●	1/28(土)	土	●	3/31(金)		●	5/29(月)		●	7/29(土)	土	●	9/28(木)		●
11/29(火)		●	1/29(日)	日	●		**	●	5/30(火)		●	7/30(日)	日	●	9/29(金)		●
11/30(水)		●	1/30(月)		●		**	●	5/31(水)		●	7/31(月)		●	9/30(土)	土	●
	**		1/31(火)		●		**			**		**		**		**	

ダイヤ	全日数	365
平日	月曜	52
	火曜	52
	水曜	52
	木曜	52
	金曜	52
土日	土曜	53
	日曜	52

始期 2022/10/1
終期 2023/9/30

上記内数	祝日・振替	3	1	3	4	1	3	15
	年末年始	0	6	0	0	0	0	6
運行日数		61	62	59	61	61	61	365

10/1(土)	土	●	12/1(木)		●	2/1(水)		●	4/1(土)	土	●	6/1(木)		●	8/1(火)		●
10/2(日)	日	●	12/2(金)		●	2/2(木)		●	4/2(日)	日	●	6/2(金)		●	8/2(水)		●
10/3(月)		●	12/3(土)	土	●	2/3(金)		●	4/3(月)		●	6/3(土)	土	●	8/3(木)		●
10/4(火)		●	12/4(日)	日	●	2/4(土)	土	●	4/4(火)		●	6/4(日)	日	●	8/4(金)		●
10/5(水)		●	12/5(月)		●	2/5(日)	日	●	4/5(水)		●	6/5(月)		●	8/5(土)	土	●
10/6(木)		●	12/6(火)		●	2/6(月)		●	4/6(木)		●	6/6(火)		●	8/6(日)	日	●
10/7(金)		●	12/7(水)		●	2/7(火)		●	4/7(金)		●	6/7(水)		●	8/7(月)		●
10/8(土)	土	●	12/8(木)		●	2/8(水)		●	4/8(土)	土	●	6/8(木)		●	8/8(火)		●
10/9(日)	日	●	12/9(金)		●	2/9(木)		●	4/9(日)	日	●	6/9(金)		●	8/9(水)		●
10/10(月)	祝	●	12/10(土)	土	●	2/10(金)		●	4/10(月)		●	6/10(土)	土	●	8/10(木)		●
10/11(火)		●	12/11(日)	日	●	2/11(土)	祝	●	4/11(火)		●	6/11(日)	日	●	8/11(金)	祝	●
10/12(水)		●	12/12(月)		●	2/12(日)	日	●	4/12(水)		●	6/12(月)		●	8/12(土)	土	●
10/13(木)		●	12/13(火)		●	2/13(月)		●	4/13(木)		●	6/13(火)		●	8/13(日)	日	●
10/14(金)		●	12/14(水)		●	2/14(火)		●	4/14(金)		●	6/14(水)		●	8/14(月)		●
10/15(土)	土	●	12/15(木)		●	2/15(水)		●	4/15(土)	土	●	6/15(木)		●	8/15(火)		●
10/16(日)	日	●	12/16(金)		●	2/16(木)		●	4/16(日)	日	●	6/16(金)		●	8/16(水)		●
10/17(月)		●	12/17(土)	土	●	2/17(金)		●	4/17(月)		●	6/17(土)	土	●	8/17(木)		●
10/18(火)		●	12/18(日)	日	●	2/18(土)	土	●	4/18(火)		●	6/18(日)	日	●	8/18(金)		●
10/19(水)		●	12/19(月)		●	2/19(日)	日	●	4/19(水)		●	6/19(月)		●	8/19(土)	土	●
10/20(木)		●	12/20(火)		●	2/20(月)		●	4/20(木)		●	6/20(火)		●	8/20(日)	日	●
10/21(金)		●	12/21(水)		●	2/21(火)		●	4/21(金)		●	6/21(水)		●	8/21(月)		●
10/22(土)	土	●	12/22(木)		●	2/22(水)		●	4/22(土)	土	●	6/22(木)		●	8/22(火)		●
10/23(日)	日	●	12/23(金)		●	2/23(木)	祝	●	4/23(日)	日	●	6/23(金)		●	8/23(水)		●
10/24(月)		●	12/24(土)	土	●	2/24(金)		●	4/24(月)		●	6/24(土)	土	●	8/24(木)		●
10/25(火)		●	12/25(日)	日	●	2/25(土)	土	●	4/25(火)		●	6/25(日)	日	●	8/25(金)		●
10/26(水)		●	12/26(月)		●	2/26(日)	日	●	4/26(水)		●	6/26(月)		●	8/26(土)	土	●
10/27(木)		●	12/27(火)		●	2/27(月)		●	4/27(木)		●	6/27(火)		●	8/27(日)	日	●
10/28(金)		●	12/28(水)		●	2/28(火)		●	4/28(金)		●	6/28(水)		●	8/28(月)		●
10/29(土)	土	●	12/29(木)	年末	●	3/1(水)		●	4/29(土)	祝	●	6/29(木)		●	8/29(火)		●
10/30(日)	日	●	12/30(金)	年末	●	3/2(木)		●	4/30(日)	日	●	6/30(金)		●	8/30(水)		●
10/31(月)		●	12/31(土)	年末	●	3/3(金)		●	5/1(月)		●	7/1(土)	土	●	8/31(木)		●
11/1(火)		●	1/1(日)	年始	●	3/4(土)	土	●	5/2(火)		●	7/2(日)	日	●	9/1(金)		●
11/2(水)		●	1/2(月)	年始	●	3/5(日)	日	●	5/3(水)	祝	●	7/3(月)		●	9/2(土)	土	●
11/3(木)	祝	●	1/3(火)	年始	●	3/6(月)		●	5/4(木)	祝	●	7/4(火)		●	9/3(日)	日	●
11/4(金)		●	1/4(水)		●	3/7(火)		●	5/5(金)	祝	●	7/5(水)		●	9/4(月)		●
11/5(土)	土	●	1/5(木)		●	3/8(水)		●	5/6(土)	土	●	7/6(木)		●	9/5(火)		●
11/6(日)	日	●	1/6(金)		●	3/9(木)		●	5/7(日)	日	●	7/7(金)		●	9/6(水)		●
11/7(月)		●	1/7(土)	土	●	3/10(金)		●	5/8(月)		●	7/8(土)	土	●	9/7(木)		●
11/8(火)		●	1/8(日)	日	●	3/11(土)	土	●	5/9(火)		●	7/9(日)	日	●	9/8(金)		●
11/9(水)		●	1/9(月)	祝	●	3/12(日)	日	●	5/10(水)		●	7/10(月)		●	9/9(土)	土	●
11/10(木)		●	1/10(火)		●	3/13(月)		●	5/11(木)		●	7/11(火)		●	9/10(日)	日	●
11/11(金)		●	1/11(水)		●	3/14(火)		●	5/12(金)		●	7/12(水)		●	9/11(月)		●
11/12(土)	土	●	1/12(木)		●	3/15(水)		●	5/13(土)	土	●	7/13(木)		●	9/12(火)		●
11/13(日)	日	●	1/13(金)		●	3/16(木)		●	5/14(日)	日	●	7/14(金)		●	9/13(水)		●
11/14(月)		●	1/14(土)	土	●	3/17(金)		●	5/15(月)		●	7/15(土)	土	●	9/14(木)		●
11/15(火)		●	1/15(日)	日	●	3/18(土)	土	●	5/16(火)		●	7/16(日)	日	●	9/15(金)		●
11/16(水)		●	1/16(月)		●	3/19(日)	日	●	5/17(水)		●	7/17(月)	祝	●	9/16(土)	土	●
11/17(木)		●	1/17(火)		●	3/20(月)		●	5/18(木)		●	7/18(火)		●	9/17(日)	日	●
11/18(金)		●	1/18(水)		●	3/21(火)	祝	●	5/19(金)		●	7/19(水)		●	9/18(月)	祝	●
11/19(土)	土	●	1/19(木)		●	3/22(水)		●	5/20(土)	土	●	7/20(木)		●	9/19(火)		●
11/20(日)	日	●	1/20(金)		●	3/23(木)		●	5/21(日)	日	●	7/21(金)		●	9/20(水)		●
11/21(月)		●	1/21(土)	土	●	3/24(金)		●	5/22(月)		●	7/22(土)	土	●	9/21(木)		●
11/22(火)		●	1/22(日)	日	●	3/25(土)	土	●	5/23(火)		●	7/23(日)	日	●	9/22(金)		●
11/23(水)	祝	●	1/23(月)		●	3/26(日)	日	●	5/24(水)		●	7/24(月)		●	9/23(土)	祝	●
11/24(木)		●	1/24(火)		●	3/27(月)		●	5/25(木)		●	7/25(火)		●	9/24(日)	日	●
11/25(金)		●	1/25(水)		●	3/28(火)		●	5/26(金)		●	7/26(水)		●	9/25(月)		●
11/26(土)	土	●	1/26(木)		●	3/29(水)		●	5/27(土)	土	●	7/27(木)		●	9/26(火)		●
11/27(日)	日	●	1/27(金)		●	3/30(木)		●	5/28(日)	日	●	7/28(金)		●	9/27(水)		●
11/28(月)		●	1/28(土)	土	●	3/31(金)		●	5/29(月)		●	7/29(土)	土	●	9/28(木)		●
11/29(火)		●	1/29(日)	日	●		**	●	5/30(火)		●	7/30(日)	日	●	9/29(金)		●
11/30(水)		●	1/30(月)		●		**	●	5/31(水)		●	7/31(月)		●	9/30(土)	土	●
	**		1/31(火)		●		**			**		**		**		**	

ダイヤ	全日数	365
平日	月曜	52
	火曜	52
	水曜	52
	木曜	52
	金曜	52
土日	土曜	53
	日曜	52

始期 2022/10/1
終期 2023/9/30

上記内数	祝日・振替	3	1	3	4	1	3	15
	年末年始	0	6	0	0	0	0	6
運行日数		61	62	59	61	61	61	365

10/1(土)	土	●	12/1(木)		●	2/1(水)		●	4/1(土)	土	●	6/1(木)		●	8/1(火)		●
10/2(日)	日	●	12/2(金)		●	2/2(木)		●	4/2(日)	日	●	6/2(金)		●	8/2(水)		●
10/3(月)		●	12/3(土)	土	●	2/3(金)		●	4/3(月)		●	6/3(土)	土	●	8/3(木)		●
10/4(火)		●	12/4(日)	日	●	2/4(土)	土	●	4/4(火)		●	6/4(日)	日	●	8/4(金)		●
10/5(水)		●	12/5(月)		●	2/5(日)	日	●	4/5(水)		●	6/5(月)		●	8/5(土)	土	●
10/6(木)		●	12/6(火)		●	2/6(月)		●	4/6(木)		●	6/6(火)		●	8/6(日)	日	●
10/7(金)		●	12/7(水)		●	2/7(火)		●	4/7(金)		●	6/7(水)		●	8/7(月)		●
10/8(土)	土	●	12/8(木)		●	2/8(水)		●	4/8(土)	土	●	6/8(木)		●	8/8(火)		●
10/9(日)	日	●	12/9(金)		●	2/9(木)		●	4/9(日)	日	●	6/9(金)		●	8/9(水)		●
10/10(月)	祝	●	12/10(土)	土	●	2/10(金)		●	4/10(月)		●	6/10(土)	土	●	8/10(木)		●
10/11(火)		●	12/11(日)	日	●	2/11(土)	祝	●	4/11(火)		●	6/11(日)	日	●	8/11(金)	祝	●
10/12(水)		●	12/12(月)		●	2/12(日)	日	●	4/12(水)		●	6/12(月)		●	8/12(土)	土	●
10/13(木)		●	12/13(火)		●	2/13(月)		●	4/13(木)		●	6/13(火)		●	8/13(日)	日	●
10/14(金)		●	12/14(水)		●	2/14(火)		●	4/14(金)		●	6/14(水)		●	8/14(月)		●
10/15(土)	土	●	12/15(木)		●	2/15(水)		●	4/15(土)	土	●	6/15(木)		●	8/15(火)		●
10/16(日)	日	●	12/16(金)		●	2/16(木)		●	4/16(日)	日	●	6/16(金)		●	8/16(水)		●
10/17(月)		●	12/17(土)	土	●	2/17(金)		●	4/17(月)		●	6/17(土)	土	●	8/17(木)		●
10/18(火)		●	12/18(日)	日	●	2/18(土)	土	●	4/18(火)		●	6/18(日)	日	●	8/18(金)		●
10/19(水)		●	12/19(月)		●	2/19(日)	日	●	4/19(水)		●	6/19(月)		●	8/19(土)	土	●
10/20(木)		●	12/20(火)		●	2/20(月)		●	4/20(木)		●	6/20(火)		●	8/20(日)	日	●
10/21(金)		●	12/21(水)		●	2/21(火)		●	4/21(金)		●	6/21(水)		●	8/21(月)		●
10/22(土)	土	●	12/22(木)		●	2/22(水)		●	4/22(土)	土	●	6/22(木)		●	8/22(火)		●
10/23(日)	日	●	12/23(金)		●	2/23(木)	祝	●	4/23(日)	日	●	6/23(金)		●	8/23(水)		●
10/24(月)		●	12/24(土)	土	●	2/24(金)		●	4/24(月)		●	6/24(土)	土	●	8/24(木)		●
10/25(火)		●	12/25(日)	日	●	2/25(土)	土	●	4/25(火)		●	6/25(日)	日	●	8/25(金)		●
10/26(水)		●	12/26(月)		●	2/26(日)	日	●	4/26(水)		●	6/26(月)		●	8/26(土)	土	●
10/27(木)		●	12/27(火)		●	2/27(月)		●	4/27(木)		●	6/27(火)		●	8/27(日)	日	●
10/28(金)		●	12/28(水)		●	2/28(火)		●	4/28(金)		●	6/28(水)		●	8/28(月)		●
10/29(土)	土	●	12/29(木)	年末	●	3/1(水)		●	4/29(土)	祝	●	6/29(木)		●	8/29(火)		●
10/30(日)	日	●	12/30(金)	年末	●	3/2(木)		●	4/30(日)	日	●	6/30(金)		●	8/30(水)		●
10/31(月)		●	12/31(土)	年末	●	3/3(金)		●	5/1(月)		●	7/1(土)	土	●	8/31(木)		●
11/1(火)		●	1/1(日)	年始	●	3/4(土)	土	●	5/2(火)		●	7/2(日)	日	●	9/1(金)		●
11/2(水)		●	1/2(月)	年始	●	3/5(日)	日	●	5/3(水)	祝	●	7/3(月)		●	9/2(土)	土	●
11/3(木)	祝	●	1/3(火)	年始	●	3/6(月)		●	5/4(木)	祝	●	7/4(火)		●	9/3(日)	日	●
11/4(金)		●	1/4(水)		●	3/7(火)		●	5/5(金)	祝	●	7/5(水)		●	9/4(月)		●
11/5(土)	土	●	1/5(木)		●	3/8(水)		●	5/6(土)	土	●	7/6(木)		●	9/5(火)		●
11/6(日)	日	●	1/6(金)		●	3/9(木)		●	5/7(日)	日	●	7/7(金)		●	9/6(水)		●
11/7(月)		●	1/7(土)	土	●	3/10(金)		●	5/8(月)		●	7/8(土)	土	●	9/7(木)		●
11/8(火)		●	1/8(日)	日	●	3/11(土)	土	●	5/9(火)		●	7/9(日)	日	●	9/8(金)		●
11/9(水)		●	1/9(月)	祝	●	3/12(日)	日	●	5/10(水)		●	7/10(月)		●	9/9(土)	土	●
11/10(木)		●	1/10(火)		●	3/13(月)		●	5/11(木)		●	7/11(火)		●	9/10(日)	日	●
11/11(金)		●	1/11(水)		●	3/14(火)		●	5/12(金)		●	7/12(水)		●	9/11(月)		●
11/12(土)	土	●	1/12(木)		●	3/15(水)		●	5/13(土)	土	●	7/13(木)		●	9/12(火)		●
11/13(日)	日	●	1/13(金)		●	3/16(木)		●	5/14(日)	日	●	7/14(金)		●	9/13(水)		●
11/14(月)		●	1/14(土)	土	●	3/17(金)		●	5/15(月)		●	7/15(土)	土	●	9/14(木)		●
11/15(火)		●	1/15(日)	日	●	3/18(土)	土	●	5/16(火)		●	7/16(日)	日	●	9/15(金)		●
11/16(水)		●	1/16(月)		●	3/19(日)	日	●	5/17(水)		●	7/17(月)	祝	●	9/16(土)	土	●
11/17(木)		●	1/17(火)		●	3/20(月)		●	5/18(木)		●	7/18(火)		●	9/17(日)	日	●
11/18(金)		●	1/18(水)		●	3/21(火)	祝	●	5/19(金)		●	7/19(水)		●	9/18(月)	祝	●
11/19(土)	土	●	1/19(木)		●	3/22(水)		●	5/20(土)	土	●	7/20(木)		●	9/19(火)		●
11/20(日)	日	●	1/20(金)		●	3/23(木)		●	5/21(日)	日	●	7/21(金)		●	9/20(水)		●
11/21(月)		●	1/21(土)	土	●	3/24(金)		●	5/22(月)		●	7/22(土)	土	●	9/21(木)		●
11/22(火)		●	1/22(日)	日	●	3/25(土)	土	●	5/23(火)		●	7/23(日)	日	●	9/22(金)		●
11/23(水)	祝	●	1/23(月)		●	3/26(日)	日	●	5/24(水)		●	7/24(月)		●	9/23(土)	祝	●
11/24(木)		●	1/24(火)		●	3/27(月)		●	5/25(木)		●	7/25(火)		●	9/24(日)	日	●
11/25(金)		●	1/25(水)		●	3/28(火)		●	5/26(金)		●	7/26(水)		●	9/25(月)		●
11/26(土)	土	●	1/26(木)		●	3/29(水)		●	5/27(土)	土	●	7/27(木)		●	9/26(火)		●
11/27(日)	日	●	1/27(金)		●	3/30(木)		●	5/28(日)	日	●	7/28(金)		●	9/27(水)		●
11/28(月)		●	1/28(土)	土	●	3/31(金)		●	5/29(月)		●	7/29(土)	土	●	9/28(木)		●
11/29(火)		●	1/29(日)	日	●		**	●	5/30(火)		●	7/30(日)	日	●	9/29(金)		●
11/30(水)		●	1/30(月)		●		**	●	5/31(水)		●	7/31(月)		●	9/30(土)	土	●
	**		1/31(火)		●		**			**		**		**		**	