

西条市の持続可能なまちづくりと SDGs未来都市

2023年2月2日

西条市経営戦略部SDGs推進室

1



01

SDGsと持続可能なまちづくり

& 西条市がSDGs未来都市に取り組む背景

2

持続可能な開発のための2030アジェンダ

- 2001年に策定されたミレニアム開発目標（Millennium Development Goals: MDGs）の後継として国連で定められた、2016年から2030年までの国際目標。【満場一致で採択】
- 日本も2030アジェンダの採択を歓迎するとともに、アジェンダの実施には、あらゆるステークホルダーが役割を果たすグローバル・パートナーシップが不可欠であるとして、アジェンダ実施に最大限努力していく旨を述べた。



(写真) 外務省ホームページ

SUSTAINABLE DEVELOPMENT GOALS





ゴール
(17個)

ターゲット
(169個)

評価指標・インディケータ
(232個)

あるべき姿を実現するための
具体的目標を設定

達成度を測るための
具体的数値を設定

■ SDGsウォッシュ

- ・本質が理解できていない
- ・最初からやる気が無い、やっているフリをする状態
- ・自社の企業価値、商品・サービスのイメージ向上に留まっている

■ low-hanging fruit (ローハンギングフルーツ)

- ・大した努力をしなくとも達成できる目標を設定
- ・大局的な目標から目を背けている状況
- ・容易に達成感が得られる状態 (SDGsウォッシュへの入口)

人口減少があらゆる局面に悪影響をもたらしている！？

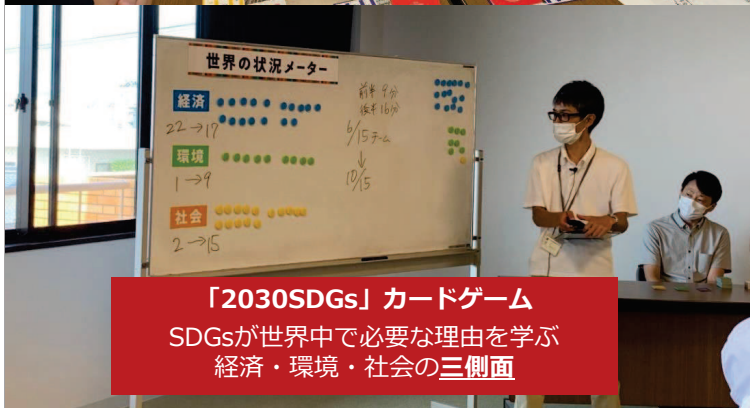


地域の持続化に向けた課題が増加しています



今、地域の持続化に向けた底力が試されています

【参考】SDGsカードゲームを通じて学ぶ



「2030SDGs」カードゲーム

SDGsが世界中で必要な理由を学ぶ
経済・環境・社会の三側面



「SDGs de 地方創生」カードゲーム

SDGsの考え方をヒントに地方創生を学ぶ
人口・経済・環境・暮らしの四側面

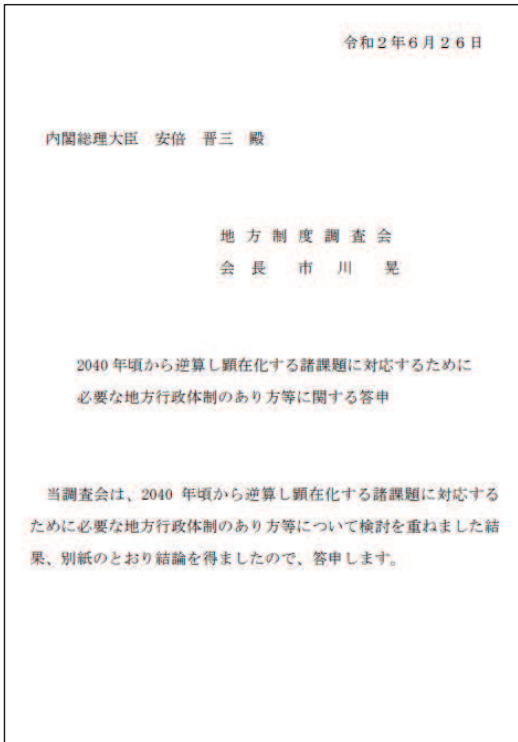


02

なぜ地域の未来予測なのか

& 西条市がSDGs未来都市に取り組む背景

第32次地方制度調査会答申（抜粋）



市町村は、住民に最も身近な地方公共団体としての役割を果たすため、今後の変化やリスクに的確に対応し、持続可能な形で行政サービスを提供していく必要がある。その際、市町村の現在の状況や課題、今後の変化の現れ方は多様であることから、それぞれの市町村において、首長、議会、住民に加え、コミュニティ組織、NPO、企業等の地域社会を支える様々な主体がともに、資源制約の下で何が可能なのか、どのような未来を実現したいのか議論を重ね、ビジョンを共有していくことが重要である。

そのためには、**具体的にどのような資源制約が見込まれるのかについて、各市町村がその行政需要や経営資源に関する長期的な変化の見通しの客観的なデータを基にして「地域の未来予測」として整理することが考えられる**。また、住民の日常生活の範囲が市町村の区域を越えて広がっている地域や、市町村間の広域連携を視野に入れている地域においては整理を共同で行うことも有用である。

(出所) 総務省「第32次地方制度調査会答申」 https://www.soumu.go.jp/main_content/000693733.pdf

バックカスティングを取り入れた総合計画

全国に先駆けて令和2年2月に策定した計画に未来予測を導入



計画書本編



審議会の様子



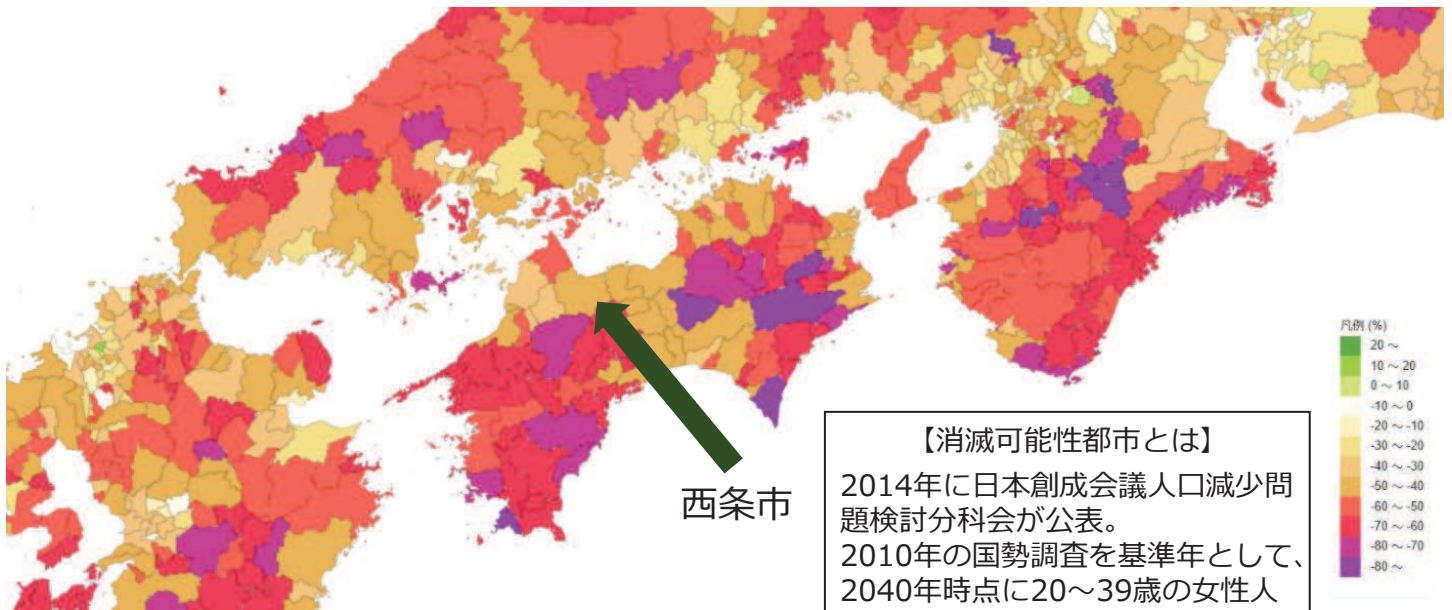
ダイジェスト版



持続可能な西条市を実現するためSDGsの達成に向けて取り組むことを明記

消滅可能性都市

「**消滅可能性都市**」という言葉を知っていますか？
西条市はその定義に該当しませんでした。



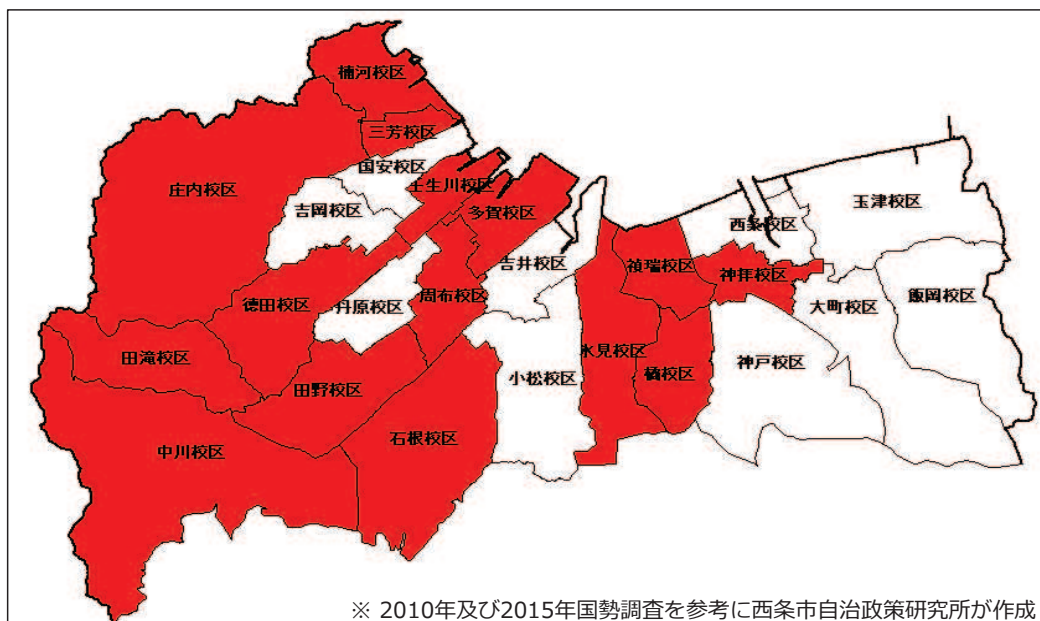
西条市

【消滅可能性都市とは】
2014年に日本創成会議人口減少問題検討分科会が公表。
2010年の国勢調査を基準年として、
2040年時点で20~39歳の女性人口が半減する自治体。

※ 日本経済新聞社 人口減少地図 (統計でみる市区町村のすがた)
<https://www.nikkei.com/edit/interactive/population2014/map.html#!/z=5/>

25年後には市内15小学校区が**消滅**の可能性！

消滅可能性都市と同様の定義を用いて地域別（小学校区別）に検証すると、
以下の地図のうち赤色で着色した15小学校区が消滅の可能性があると判明！



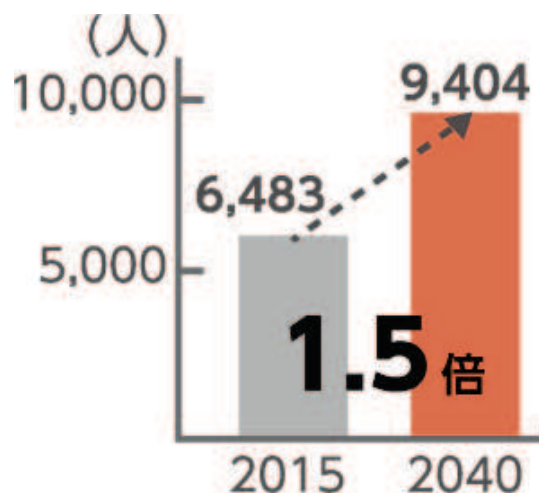
※ 2010年及び2015年国勢調査を参考に西条市自治政策研究所が作成

1. 健康寿命の延伸

～高齢化がすすむ中、誰もが健康で豊かな生活を送れるように～

西条市の将来予測

要介護認定者数が
2015→2040年で
1.5倍になります



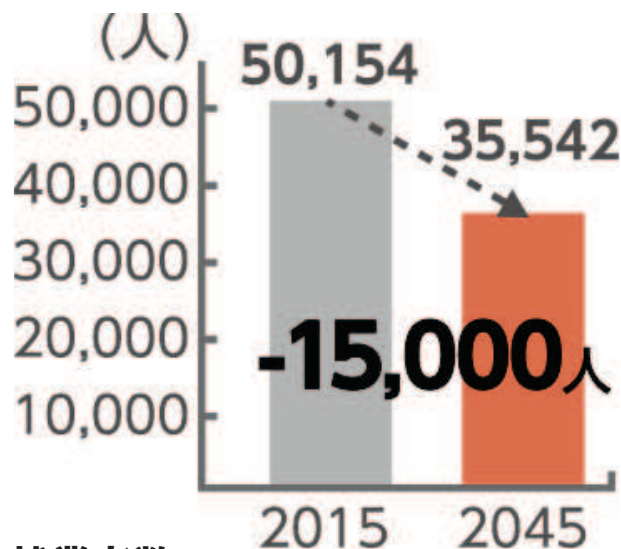
15

2. 働きがいの創出・経済活力の維持

～人口が減少する中でも、地域経済をしっかりと維持していくために～

西条市の将来予測

働く人※が
2015→2045年で
15,000人
減少します



※年齢を問わない全就業者数

16

2. 働きがいの創出・経済活力の維持

～人口が減少する中でも、地域経済をしっかりと維持していくために～

このままいくと…



1,000haの耕作放棄地が発生
(東京ドーム214個分)

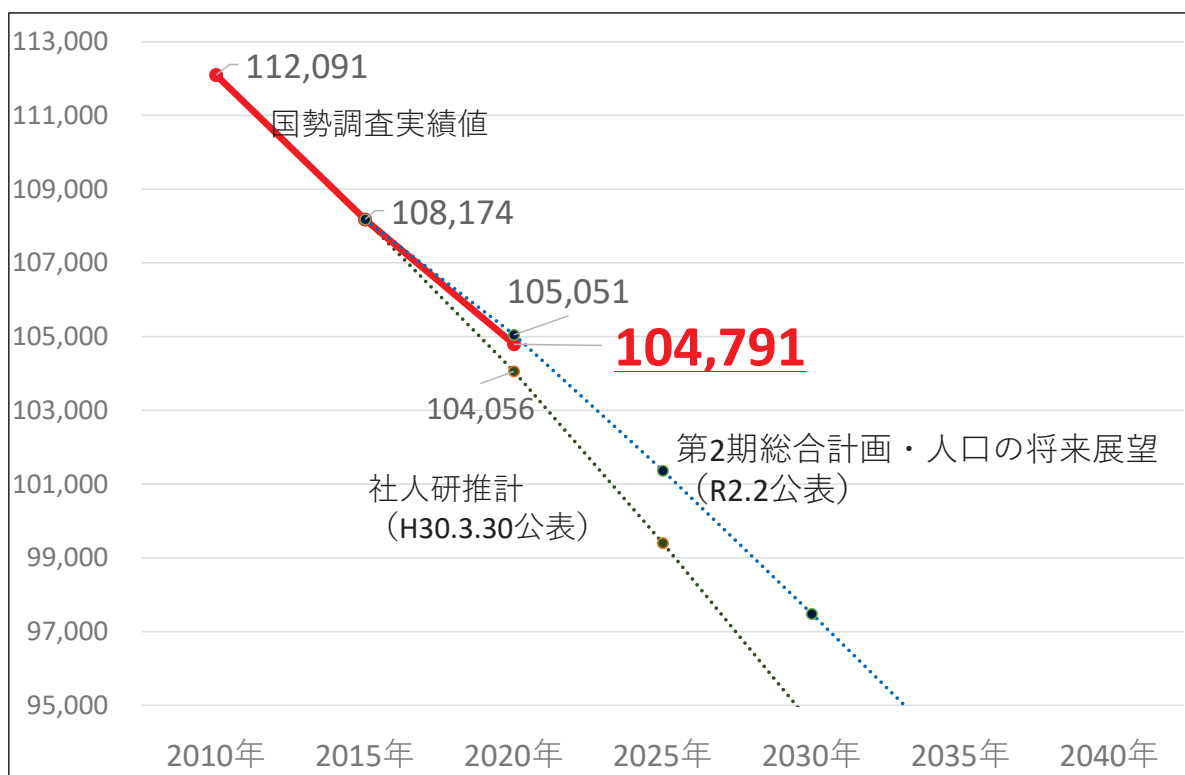


担い手不足で
事業継承が困難に

17

人口減少のスピードが緩やかになった

LOVE SAJO
Action! SDGs



※令和2年国勢調査

18

人口減少スピード抑制の具体的成果は

令和2年度国勢調査（年齢不詳按分後）

	総数	男	女
	104,791	50,615	54,176
01_0～4歳	3,811	1,914	1,897
02_5～9歳	4,475	2,298	2,176
03_10～14歳	4,757	2,429	2,329
04_15～19歳	4,216	2,253	1,963
05_20～24歳	3,365	1,859	1,506
06_25～29歳	4,346	2,319	2,026
07_30～34歳	5,029	2,683	2,346
08_35～39歳	5,903	3,035	2,868
09_40～44歳	6,571	3,390	3,181
10_45～49歳	7,668	3,904	3,763
11_50～54歳	6,346	3,173	3,173
12_55～59歳	6,744	3,274	3,469
13_60～64歳	6,853	3,291	3,562
14_65～69歳	7,974	3,839	4,134
15_70～74歳	8,510	4,037	4,473
16_75～79歳	6,141	2,735	3,406
17_80～84歳	5,083	2,019	3,064
18_85～89歳	4,072	1,425	2,647
19_90歳以上	2,929	738	2,192

社人研推計による2020年の推計値

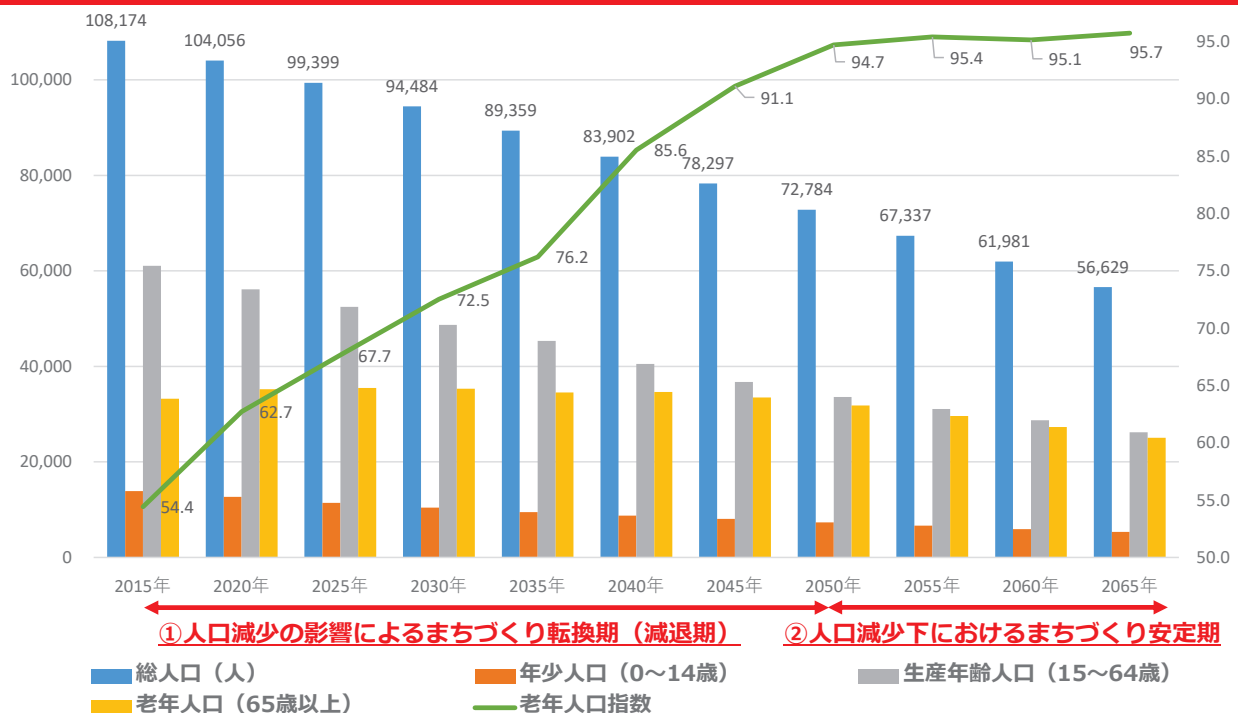
	総数	男	女
	104,056	49,816	54,240
01_0～4歳	3,932	2,016	1,916
02_5～9歳	4,191	2,129	2,062
03_10～14歳	4,589	2,326	2,263
04_15～19歳	4,187	2,189	1,998
05_20～24歳	3,512	1,857	1,655
06_25～29歳	4,384	2,352	2,032
07_30～34歳	4,831	2,566	2,265
08_35～39歳	5,575	2,807	2,768
09_40～44歳	6,289	3,201	3,088
10_45～49歳	7,474	3,788	3,686
11_50～54歳	6,277	3,115	3,162
12_55～59歳	6,699	3,226	3,473
13_60～64歳	6,906	3,321	3,585
14_65～69歳	8,023	3,856	4,167
15_70～74歳	8,549	4,030	4,519
16_75～79歳	6,230	2,788	3,442
17_80～84歳	5,148	2,013	3,135
18_85～89歳	4,175	1,444	2,731
19_90歳以上	3,085	792	2,293

国勢調査－社人研推計

	総数	男	女
	735	799	-64
01_0～4歳	-121	-102	-19
02_5～9歳	284	169	114
03_10～14歳	168	103	66
04_15～19歳	29	64	-35
05_20～24歳	-147	2	-149
06_25～29歳	-38	-33	-6
07_30～34歳	198	117	81
08_35～39歳	328	228	100
09_40～44歳	282	189	93
10_45～49歳	194	116	77
11_50～54歳	69	58	11
12_55～59歳	45	48	-4
13_60～64歳	-53	-30	-23
14_65～69歳	-49	-17	-33
15_70～74歳	-39	7	-46
16_75～79歳	-89	-53	-36
17_80～84歳	-65	6	-71
18_85～89歳	-103	-19	-84
19_90歳以上	-156	-54	-101

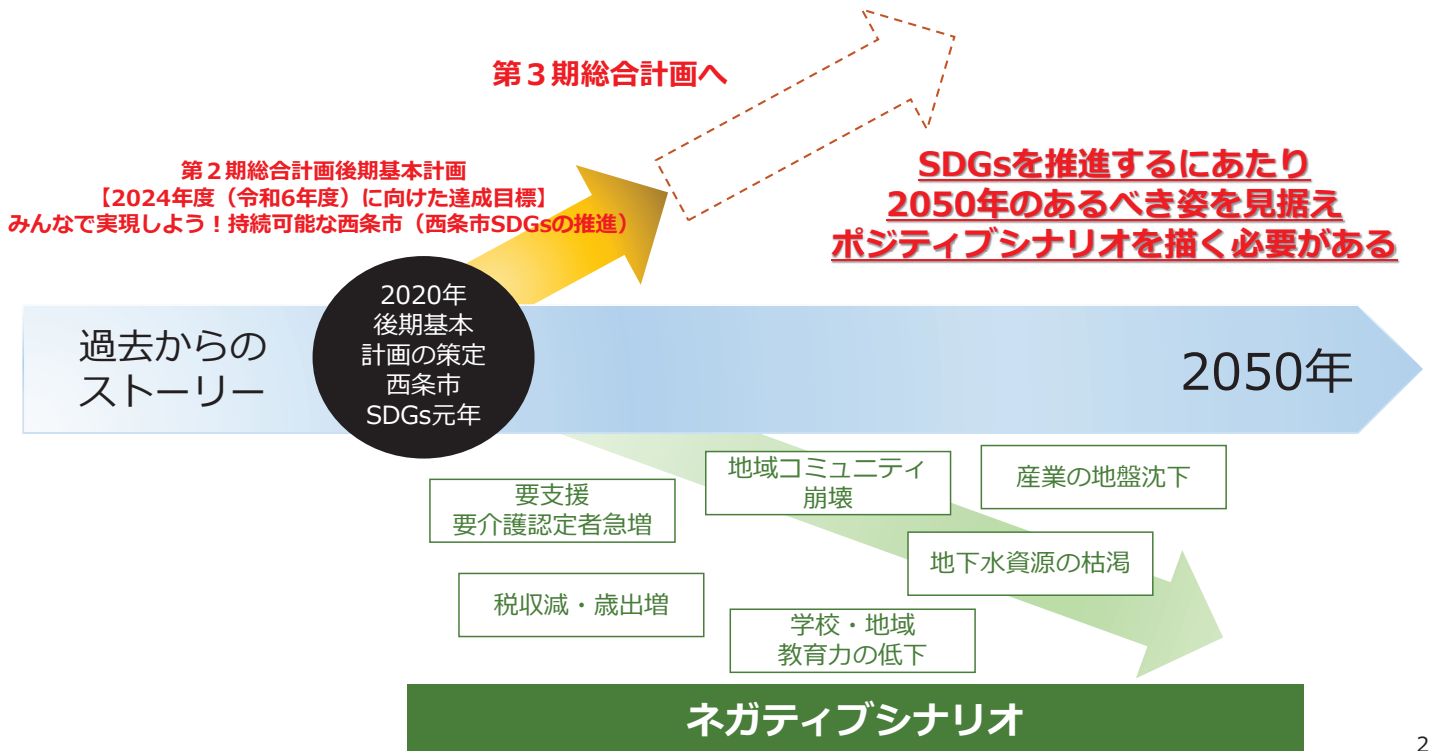
どこに視点を置いて持続可能なまちづくりを進めるべきか

人口減少・少子高齢化の影響は 2050年頃を境界として様相が異なる



西条市における将来人口推計（2065年までの非公式値）と老年人口指数の比較

ポジティブシナリオ（ムーンショット目標）



03

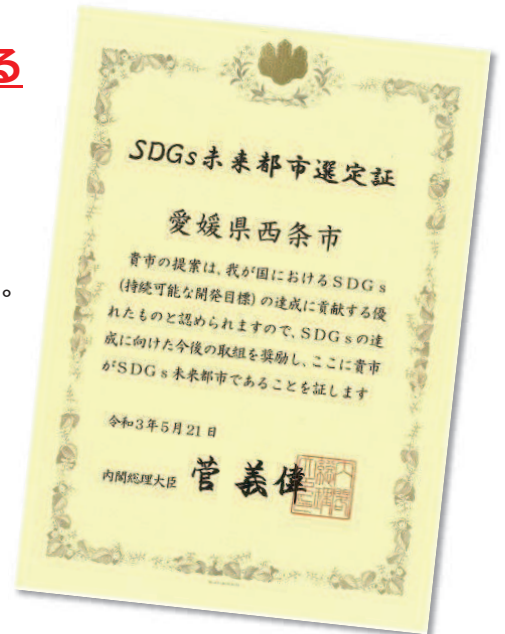
西条市SDGs未来都市

& 西条市SDGs推進協議会の設立

西条市は県内2番目（四国5番目）のSDGs未来都市です！

- ◆ 現在、SDGsパートナーを募集しています。皆さんの団体も **西条市SDGs未来都市に賛同するパートナー** の位置付けになります。

- ※ SDGsパートナーは、団体の規模・業種・所在地に関係なく参画することができます。
- ※ 個人の方（個人事業主を除く）は、SDGsパートナーになることができません。別にSDGs個人サポーター制度を創設する予定です。



西条市SDGs未来都市のコンセプト

西条市

SDGsは、地球の未来のために取り組んでいこうとするみんなの目標。西条に置きかえると、それは、昔からご先祖さまがやってきた、まちをよくする営みでした。

今の西条には、実は、課題がたくさん。でも、みんなで行動すれば、未来をよりよく変えていくことができます。

ズーッと住みやすく、幸せな西条のために、何ができるか、いっしょに考え、できることから始めませんか。

いっしょにやろや
ちよつとずつ。

LOVE SAIJO
Action! SDGs



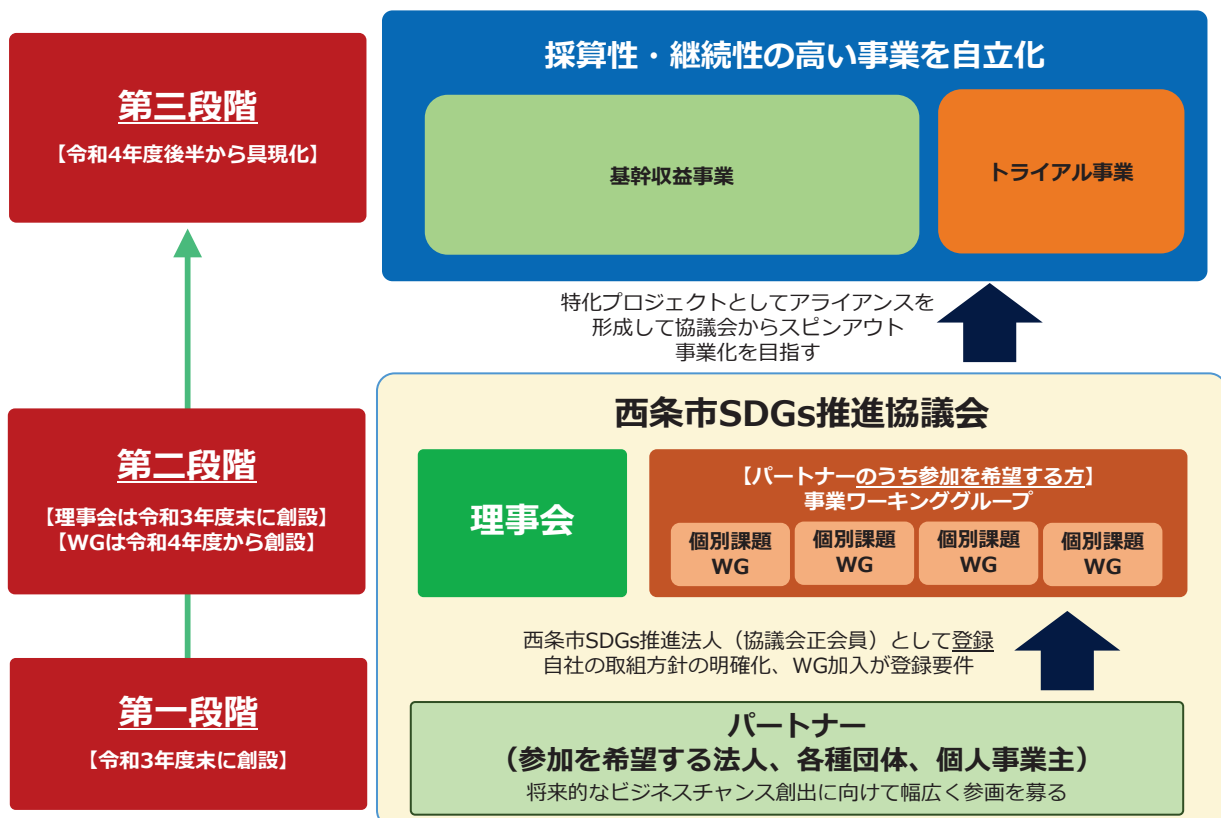
SUSTAINABLE DEVELOPMENT GOALS

令和4年1月25日に西条市SDGs推進協議会を設立しました



- ◆ NTT西日本、伊予銀行、愛媛銀行、西条市、西条産業情報支援センターの5者で「**SDGs未来都市推進体制の構築に係る包括連携協定書**」を締結。
- ◆ 愛媛大学西村副学長を初代会長として「西条市SDGs推進協議会」を設立。

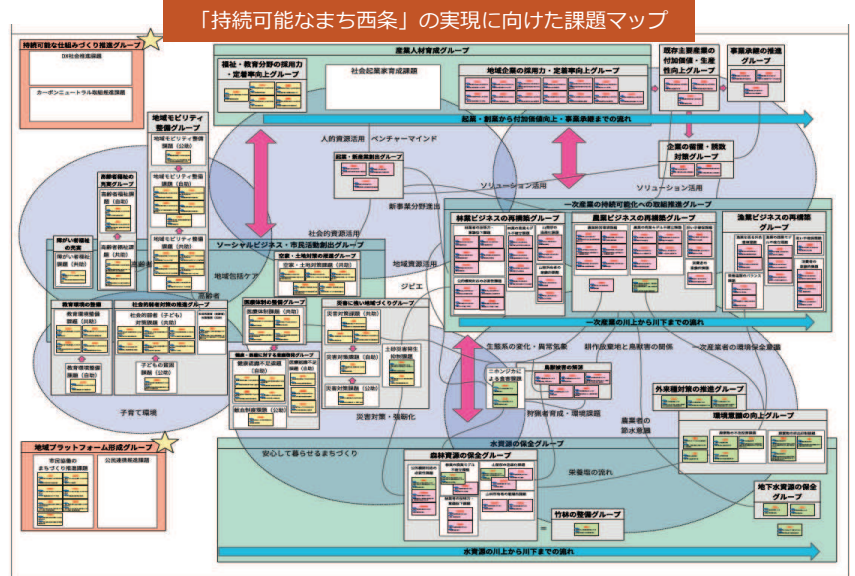
西条市SDGs推進協議会 事業推進スキーム



事業推進WGは以下の課題領域をもとに設置します

事業推進WGを設置する 8つの課題領域

1. 既存産業の付加価値向上領域
2. 移住推進・起業・コンパクトシティ・空き家活用領域
3. 地域包括ケア・健康・モビリティ領域
4. 森林・水環境・里山・生物多様性領域
5. 教育・子育て環境領域
6. 安全安心・強靱化領域
7. 地域プラットフォーム形成領域
8. 持続可能な仕組みづくり推進領域



- ◆ 本協議会では、「持続可能なまち西条」の実現に向けた課題を8つの課題領域に分類しています。
- ◆ 各領域に属する個別課題（令和4年7月31日時点で96課題）については、西条市SDGs推進協議会のホームページ (<https://sdgslovesaijo.com/>) で公表しています。

アプリ紹介（LOVESAIJOポイント利用）

ポイント利用



① LOVESAIJOポイント残高表示
自分が保有しているポイントの残高を確認

② LOVESAIJOポイントとは（推進サイトと連携）
LOVESAIJOポイントの利用方法を確認

③ LOVESAIJOポイント取扱店（推進サイトと連携）
LOVESAIJOポイント取扱店舗をマップ形式で確認

④ ポイント利用（カメラ起動：決済画面へ）
取扱店舗に設置されたQRコードを読み込み決済

⑤ ためる
ポイントの獲得やSDGs貢献活動を一覧形式で確認

⑥ Myメーター
自分のSDGs貢献度をMyメーターで確認

SDGsメーター



① Myメーター

自身のSDGs貢献度を「環境」「社会」「経済」「地域消費」の側面で確認

② LOVESAIJO×SDGsメーター

参加者全員の貢献度を西条市全体のメーターとして確認

③ LOVESAIJO×SDGsアクション

推進サイトと連携し各種西条市SDGs活動を紹介

④ 自分でやってみよう

SDGsのゴール単位にひとりで手軽に取り組める活動を設問形式で紹介

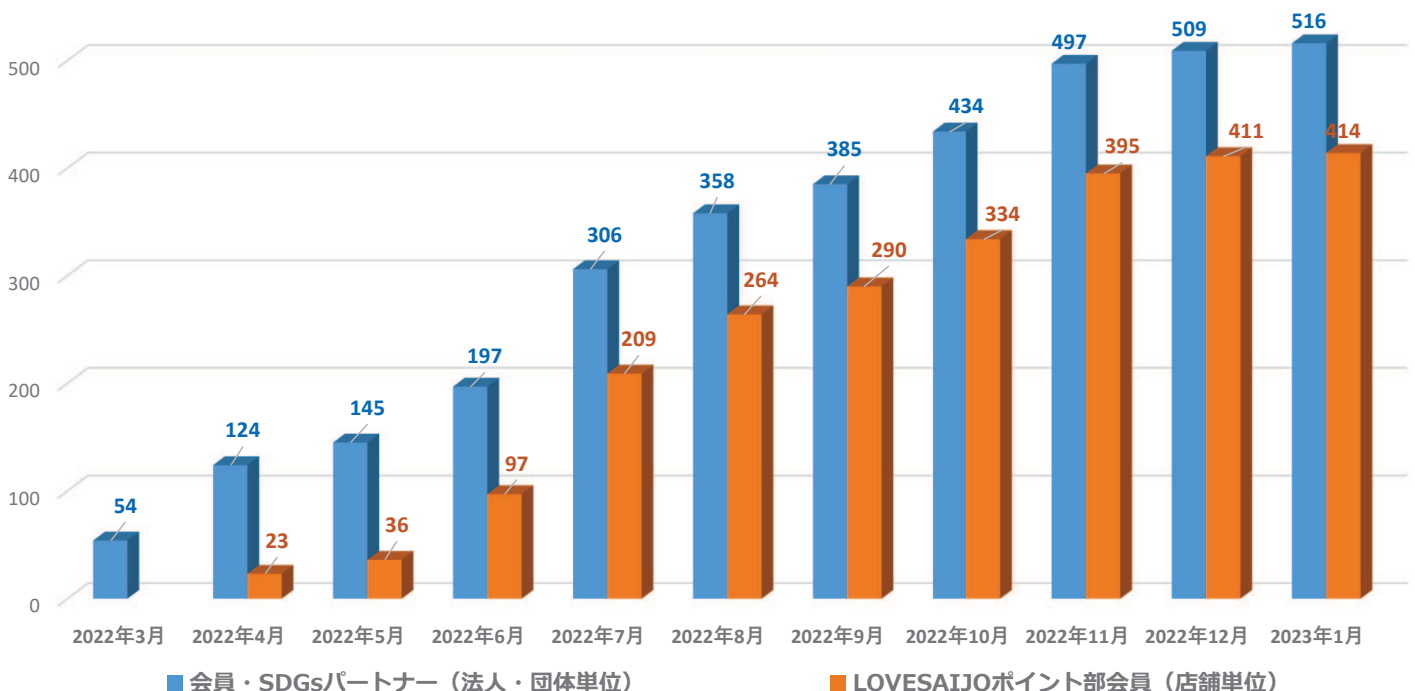
⑤ 活動に参加

ポイントの獲得やSDGs貢献活動を一覧表示



西条市SDGs推進協議会の事業規模推移

10万人都市としては十分な規模の公民連携プラットフォームを形成



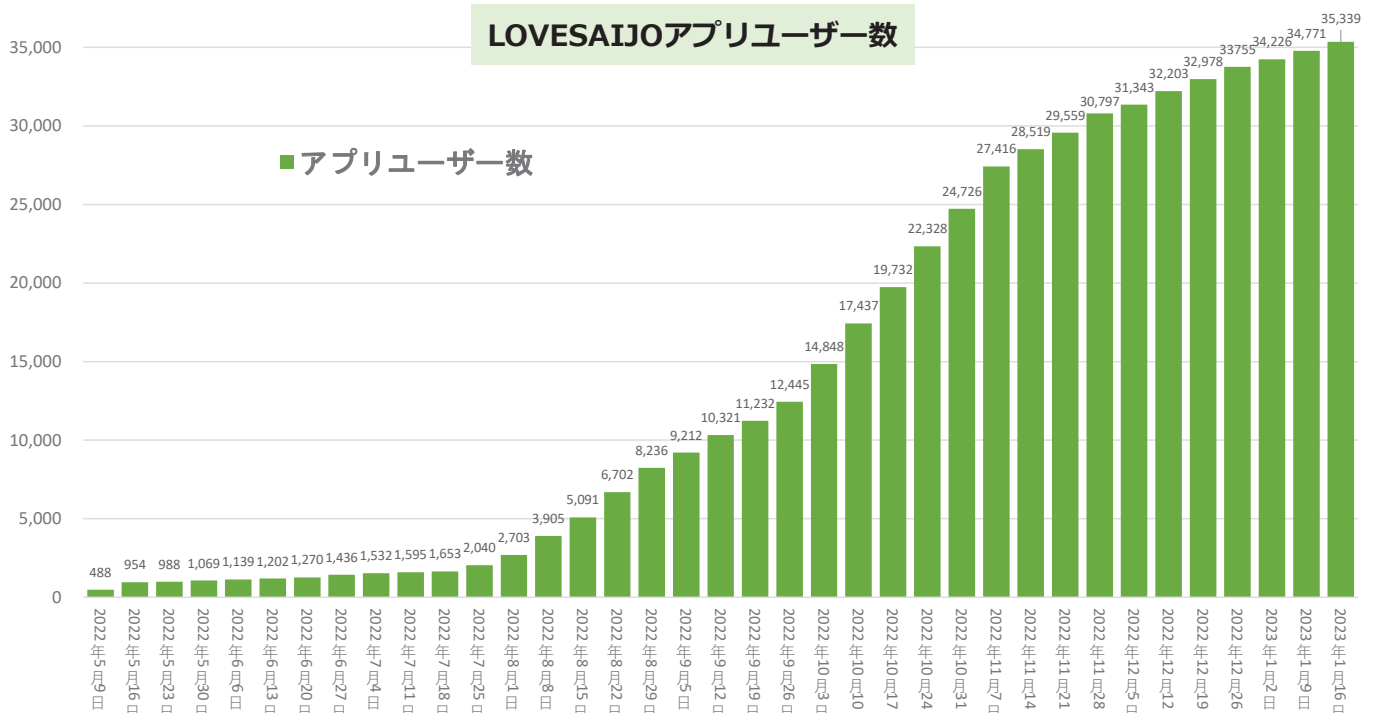
令和4年度事業スケジュール（2/1時点）

施策名	R4年度												R5年度	
	4月	5月	6月	7月	8月	9月	10月	11月	12月	1月	2月	3月	4月	
ポイント還元	カード配布 店舗アプリ稼働					期間: 2022/10/1~2022/12/31 加盟全店舗での消費に対して30%還元 上限: 15,000pt/人								カード配布及び店舗システム稼働開始
	キャンペーン還元		プレミアムチャージ (終了) ※15%上限チャージ			還元キャンペーン 第一弾 (終了) ※30%還元			還元キャンペーン 第二弾 30%還元					ご好評につき 早期終了!
ポイント付与	人材育成関係	期間: 2022/7/1~2023/3調整中 2000pt/人												SDGsカードゲームに参加して地域活性化
	地域課題の解消関係	期間: 2022/8/1~2023/1/31 5000pt/申請												マイナンバーカードを取得して地域活性化
その他	イベント開催	期間: 2022/7/1~2023/3/17 上限: 3万円相当(※ポイントまたは現金との併用)												生ごみ処理機を購入して地域活性化
														期間: 2022/4/1~2023/1/31 健康事業のポイント設計による
														★ リサイクルに参加して地域活性化
														民間事業者がSDGsに取り組んで地域活性化
														★
														期間: 2022/9/1~2023/1/31 200,000pt/提案
														★
														LOVESAIJOポイントマルシェ
														LOVESAIJOフエスタ

アプリユーザーID数の推移

この一年間でアプリユーザーが急速に拡大してきました

LOVESAIJOアプリユーザー数



- ユーザー・事業者拡大の勢いをまちづくりに活かす
- ベーシックライフサービス提供の仕組みづくり
- 未来に向けた持続可能な新ビジネスの創出



ご清聴ありがとうございました♪