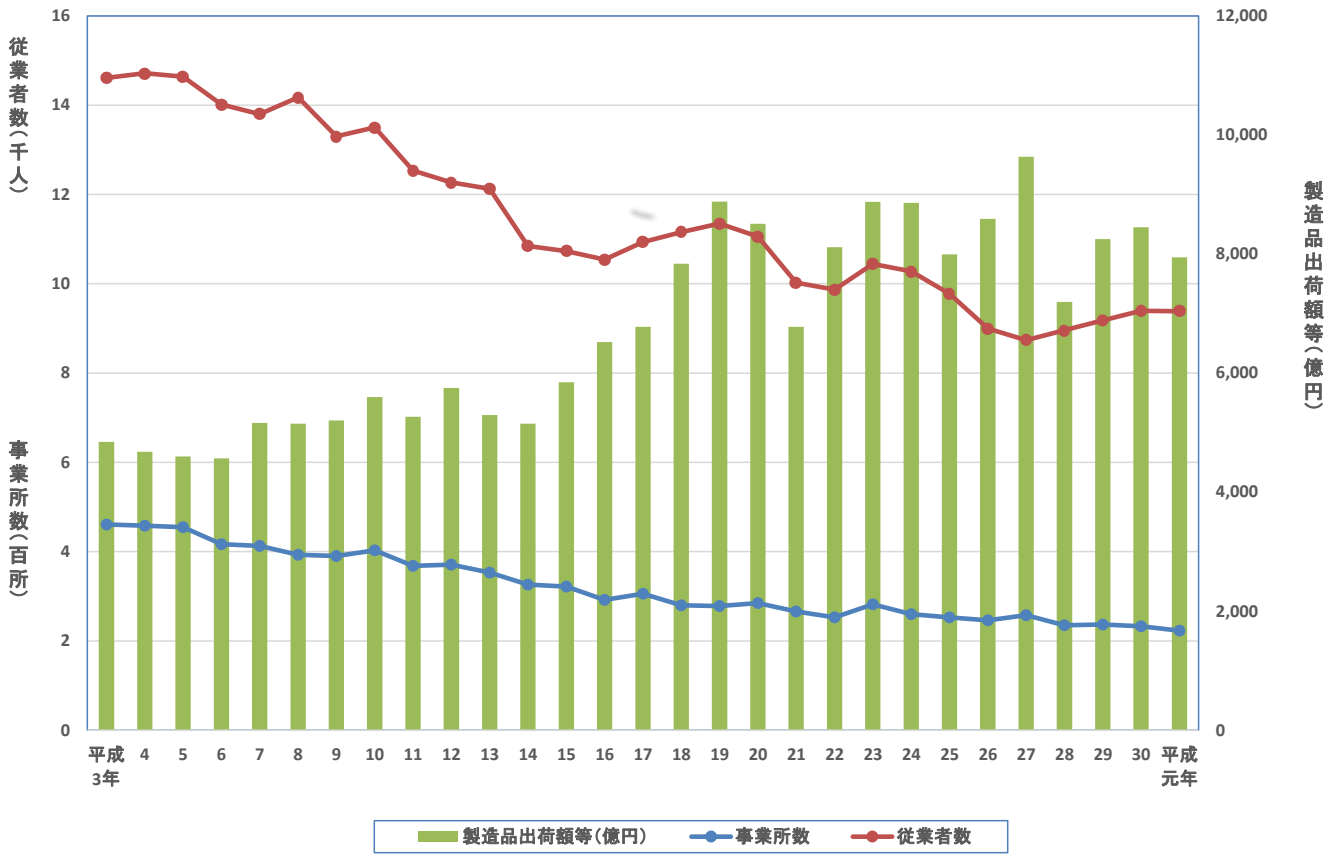


### 事業所数・従業者数・製造品出荷額等の推移 (従業者4人以上の事業所)



注) 年次については、事業所数、従業者数と製造品出荷額等の調査時点が異なる年があるため、製造品出荷額等の調査対象(実績)年次に統一している。

平成26年以前の工業統計調査は、事業所数、従業者数は調査年の12月31日現在、製造品出荷額等は調査年1年間の数値である。

平成29年以降の工業統計調査は、事業所数、従業者数は調査年の6月1日現在、製造品出荷額等は調査年の前年1年間の数値である。

平成23年の数値は経済センサスー活動調査の製造業に関する数値で、事業所数、従業者数は平成24年2月1日現在、製造品出荷額等は平成23年1年間の数値である。

平成27年の数値は経済センサスー活動調査の製造業に関する数値で、事業所数、従業者数は平成28年6月1日現在、製造品出荷額等は平成27年1年間の数値である。

### 令和元年産業分類別製造品出荷額等 (従業者4人以上の事業所)

