

Saijo City Storm surge Hazard Map 東版 西条地域

西条市高潮ハザードマップ

この高潮ハザードマップは、愛媛県において水防法に定められた想定し得る最大規模の高潮による災害が発生した場合に、浸水が想定される区域(浸水区域)、想定される浸水の深さ(浸水深)、避難施設などを示した地図です。このマップで示した想定浸水区域以外にも浸水する可能性があります。

高潮浸水想定区域(想定最大規模) 愛媛県、令和3年3月作成
 【想定する台風】 最大クラスの高潮を引き起こす台風として、中心気圧は、我が国で既往最大規模の室戸台風(昭和9年)の900hPaを想定、移動速度は伊勢湾台風(昭和34年)の約27kmを想定しています。

浸水の深さ・状況

5m以上	2階の屋根以上が浸水	浸水が3mを超えると、古い木造住宅は流される	自宅以外の安全な場所へ
3m~5m未満	2階の屋根まで浸水(古い木造住宅は流される)	いいえ	自宅の2階以上が浸水の深さよりも高い場所に避難
1m~3m未満	2階の床下まで浸水	はい	今いる建物の上層/自宅で安全確保
0.5m~1m未満	1階の床下まで浸水		自宅安全確保
0.5m未満	1階の床下まで浸水		自宅安全確保

避難行動

500mを歩くのにかかる時間(平地) ※目安

- 成人男性: 500m → 約6分
- 成人女性: 500m → 約8分
- 高齢者: 500m → 約10分

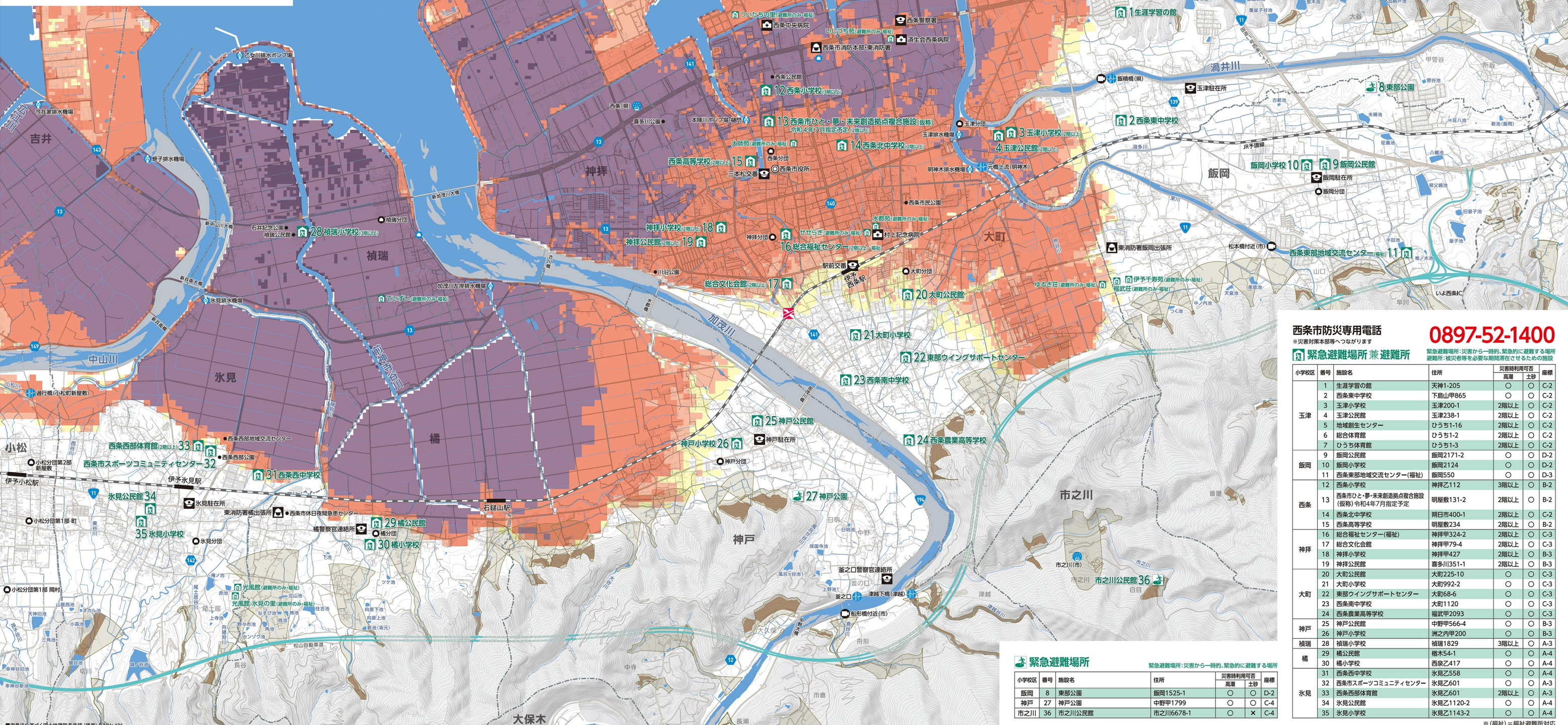
1:15,000

0 100 200 300 400 500 m

緊急避難場所兼避難所

- 警察
- 消防
- 救急指定病院
- アンダーパス
- 水位観測所
- 雨量観測所
- ポンプ場・排水機場
- 水防倉庫
- ライブカメラ
- 消防団詰所
- 市役所
- 鉄道
- 高速道路
- 市境界
- 地区境界

ため池ハザードマップ
 中FPで公開している西条市ため池ハザードマップ



西条市防災専用電話 0897-52-1400

※災害対策本部等へつながります

緊急避難場所兼避難所 緊急避難場所: 災害から一時的、緊急的に避難する場所
 避難所: 被災者等を必要期間滞在させるための施設

小学校区	番号	施設名	住所	災害時利用可否		座標
				高層	土砂	
玉津	1	生涯学習の館	天神1-205	○	○	C-2
	2	西条東中学校	下島山甲865	○	○	C-2
	3	玉津小学校	玉津200-1	2階以上	○	C-2
	4	玉津公民館	玉津238-1	2階以上	○	C-2
	5	地域創生センター	ひうち1-16	2階以上	○	C-2
	6	総合体育館	ひうち1-2	2階以上	○	C-2
	7	ひうち体育館	ひうち1-3	2階以上	○	C-2
飯岡	9	飯岡公民館	飯岡2171-2	○	○	D-2
	10	飯岡小学校	飯岡2124	○	○	D-2
	11	西条東部地域交流センター(福祉)	飯岡550	○	○	D-3
西条	12	西条小学校	神拝乙112	3階以上	○	B-2
	13	西条市ひと・夢・未来創造拠点複合施設(仮称) 令和4年7月指定予定	明屋敷131-2	2階以上	○	B-2
	14	西条北中学校	朔日市400-1	2階以上	○	C-2
	15	西条高等学校	明屋敷234	2階以上	○	B-2
	16	総合福祉センター(福祉)	神拝甲324-2	2階以上	○	C-3
神拝	17	総合文化会館	神拝甲79-4	2階以上	○	C-3
	18	神拝小学校	神拝甲427	2階以上	○	B-3
	19	神拝公民館	喜多川351-1	2階以上	○	B-3
	20	大町公民館	大町225-10	○	○	C-3
大町	21	大町小学校	大町992-2	○	○	C-3
	22	東部ウイングサポートセンター	大町68-6	○	○	C-3
	23	西条南中学校	大町1120	○	○	C-3
神戸	24	西条農業高等学校	福武甲2093	○	○	C-3
	25	神戸公民館	中野甲566-4	○	○	B-3
	26	神戸小学校	洲之内甲200	○	○	B-3
禎瑞	28	禎瑞小学校	禎瑞1829	3階以上	○	A-3
	29	橋公民館	橋木54-1	○	○	A-4
氷見	30	橋小学校	西原乙417	○	○	A-4
	31	西条西中学校	氷見乙558	○	○	A-4
	32	西条市スポーツコミュニティセンター	氷見乙601	○	○	A-3
市之川	33	西条西部体育館	氷見乙601	2階以上	○	A-3
	34	氷見公民館	氷見乙1120-2	○	○	A-4
	35	氷見小学校	氷見乙1143-2	○	○	A-4

※(福祉)=福祉避難所対応

緊急避難場所

緊急避難場所: 災害から一時的、緊急的に避難する場所

小学校区	番号	施設名	住所	災害時利用可否	座標
飯岡	8	東部公園	飯岡1525-1	○	D-2
神戸	27	神戸公園	中野甲1799	○	C-4
市之川	36	市之川公民館	市之川6678-1	○	C-4