

令和3年度 タウンミーティング資料

西条市長 玉井 敏久

1

順次、新型コロナワクチン接種を進めています

西条市では、
**すべての対象者の方が
接種予約することができます**
妊婦の方専用の予約枠も用意しています



新型コロナワクチン接種は
強制ではありません。
接種に迷われる場合は、
かかりつけ医にご相談ください。

西条市ワクチンコールセンター

☎0570-031-105

【受付時間：9時～19時】



【個別接種】
9月27日～10月17日
【集団接種】
10月2日・3日、9日・10日

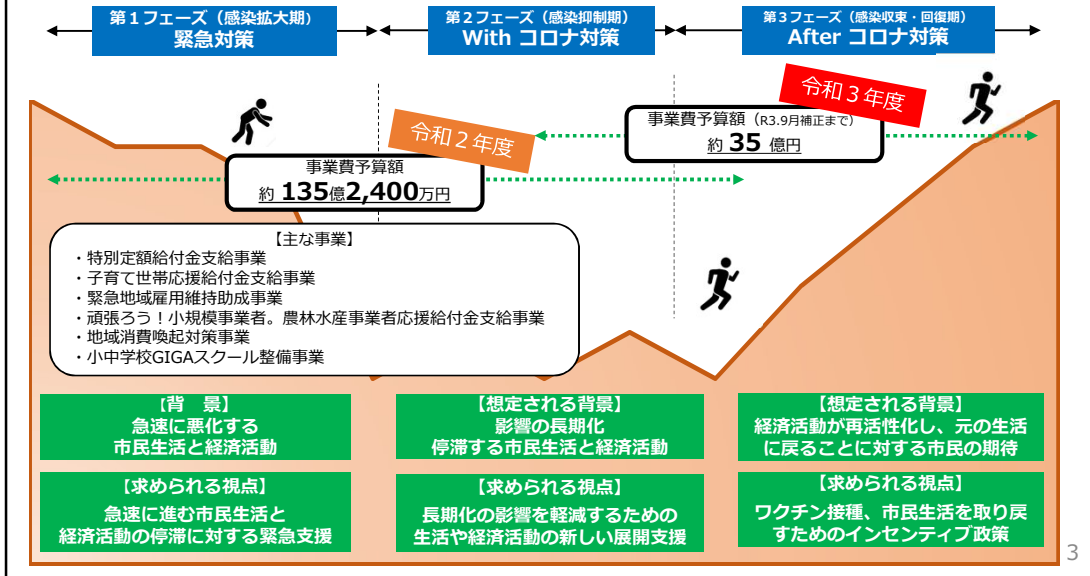


【市民の接種状況】
9月13日時点
1回目接種率 63.5%
2回目接種率 54.8%

2

切れ目なく総額約170億円の新型コロナ対策予算を措置

- 長期に渡る新型コロナウイルス対策は、感染収束と市民生活回復の双方を見据えた対策を推進。
- 今後は早期のワクチン接種完了と市民生活を取り戻すための経済対策に重点を置く。



3

市内限定

今年度も地域商品券「石鎚藩札」を販売しています！

利用期限 令和4年1月31日まで

10,000円で、12,500円分の買い物・飲食ができます！

9/1～
販売中

【発行総額】

デジタル版 5億円

紙版 1億5千万円（完売）

【販売場所】

デジタル版：コンビニエンスストア
（事前にスマートフォンアプリで手続きが必要）

- ※ コンビニで24時間買える
- ※ 1円単位で利用できる



共通券 (6,000円分) + 飲食限定券 (6,500円分)
商品券 (1セット12,500円分)

※一人5セットまで

このステッカーを貼っている市内のお店で使用可能👉

石鎚藩札の販売も含め

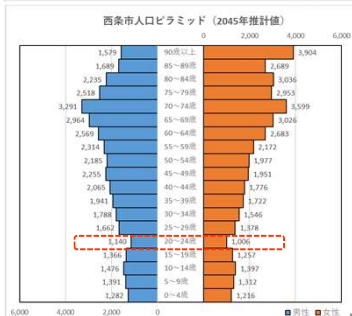
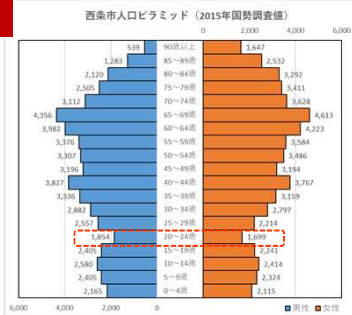
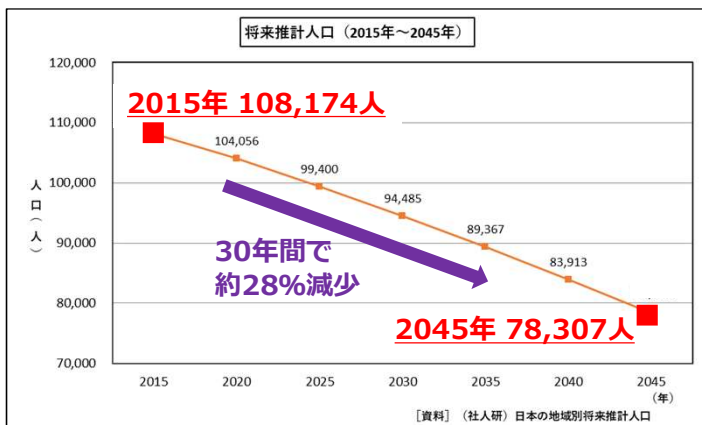
令和3年度は既に総額8億5千万円の経済対策を実施中

4

西条市の人口の現状と推計

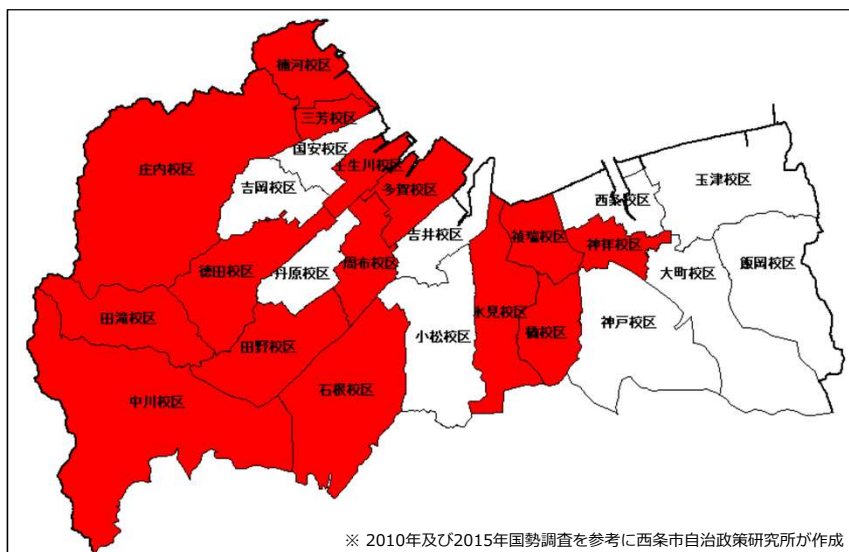
今後は人口減少のスピードが速くなります

- ◆ 向こう30年間の減少率約28%は、全国平均約16.3%を上回る
- ◆ 20~24歳の年齢層が最も少なく、進学や就職が影響として考えられる



25年後には市内15小学校区が消滅の可能性！

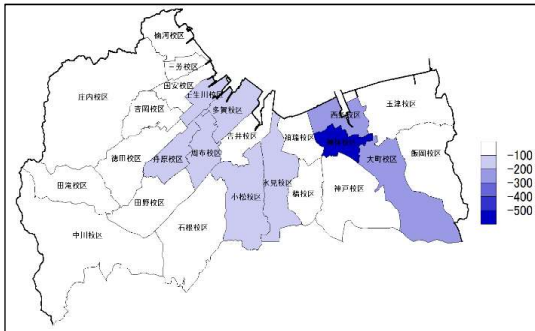
消滅可能性都市と同様の定義を用いて地域別（小学校区別）に検証すると、以下の地図のうち赤色で着色した15小学校区が消滅の可能性があることが判明！



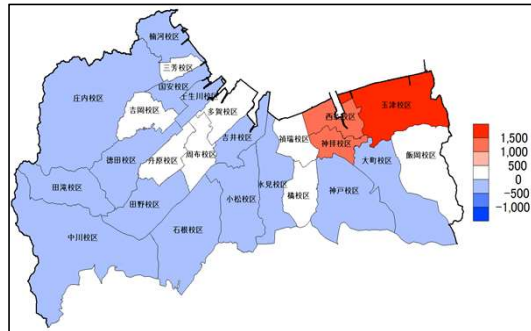
人口が多い地域も決して安心できません

- ◆ 小学校児童数はすべての地域で減少します。
- ◆ 特に、市街地の小学校では児童数が著しく減少します。
- ◆ 人口が増える地域における人口増の主要因は老年人口の増加です。

2010年から2045年の35年間における
小学校児童増減数（単位：人）



2010年から2045年の35年間における
老年人口増減数（単位：人）



※ 2010年及び2015年国勢調査を参考に西条市自治政策研究所が作成

人口減少を抑制する対策としての移住推進

若者世代
子育て世代
シニア世代
総合部門

2021年版

住みたい田舎
ベストランキング

全4部門制覇

全国1位
を獲得しました

相談件数は
昨年の5倍

移住者と地元が共鳴しシビックプライドが醸成

四国で最も高い合計特殊出生率になりました

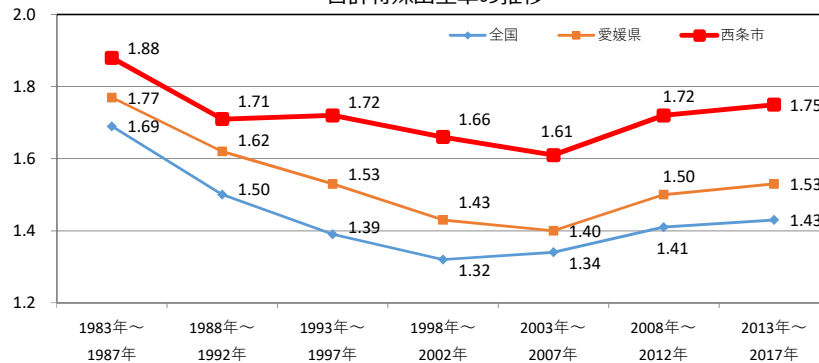
- ◆西条市の合計特殊出生率は1.75と四国で最も高くなりました。
- ◆人口を維持するために必要とされる合計特殊出生率である人口置換水準2.07は下回る状況にあります。

県内自治体における平均合計特殊出生率（2013年～2017年）

西条市	松山市	今治市	新居浜市	四国中央市	東温市	愛媛県	全国
1.75	1.44	1.61	1.75	1.66	1.27	1.53	1.43

合計特殊出生率の推移

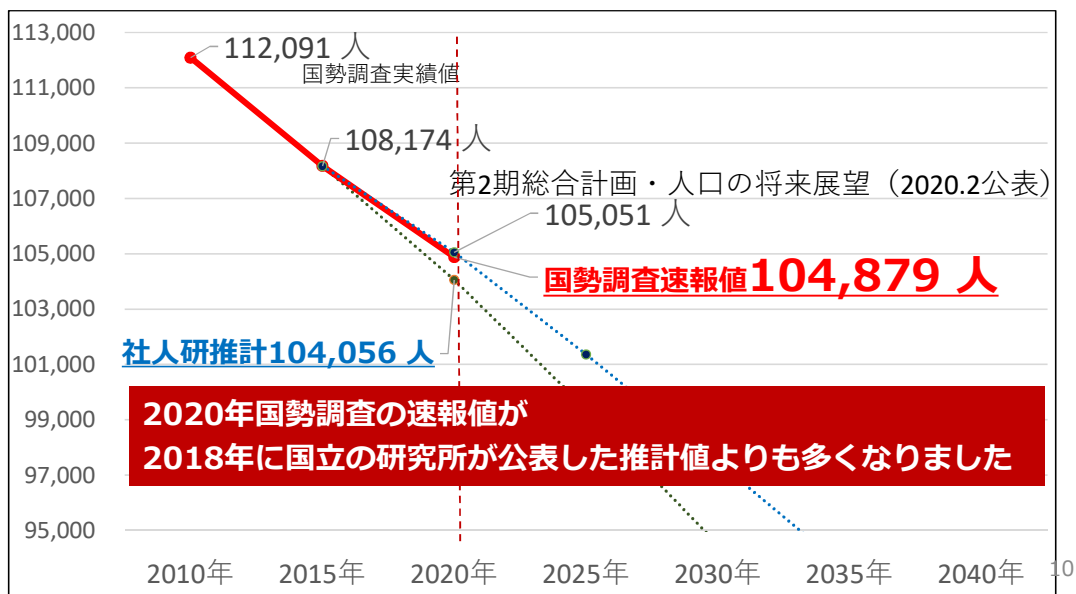
※厚生労働省「人口動態保健所・市町村統計」



※社人研「人口統計資料集」、厚生労働省「人口動態統計」

9

国勢調査で人口減少抑制の効果がみられました

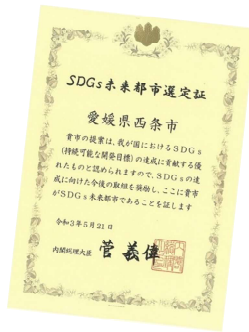


10

西条市は **SDGs 未来都市** に選定されました

令和3年度までに全国で124都市が選定（愛媛県内では松山市に次いで2番目）

SDGs（持続可能な開発目標）とは、国連サミットで加盟国の全会一致で採択された、2030年までに持続可能でよりよい世界を目指す国際目標です。



みんなで実現しよう！
持続可能な西条市

「持続可能」を意識したまちづくりを進めます

LOVE SAJO
まちへの愛が未来をつくる

- 経済
- 社会
- 環境
- ガバナンス

チャレンジを応援するまちを目指していきましょう！

みんなが健康であり続けるまちを実現しましょう！

身近な課題として、ごみの排出量抑制に努めていきましょう！



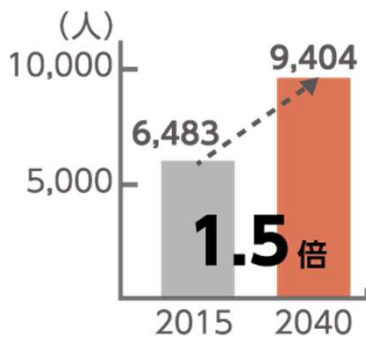
- LOVESAIJOポイントの循環で地域を元気に！
- SDGsの貢献度を可視化するアプリを開発して市民総参加！
- 西条市SDGs推進協議会の設置

【経済面】 チャレンジを応援するまちを目指していきましょう！



【社会面】 みんなが健康であり続けるまちを実現しましょう！

このままいくと要介護認定者数が大幅増



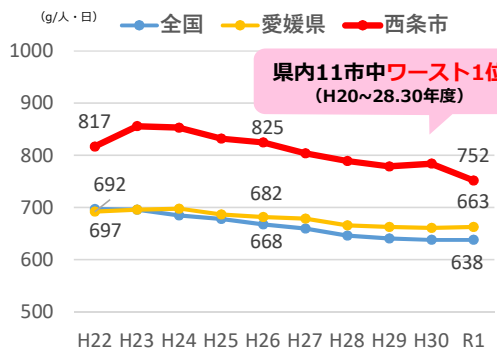
医療介護費の増加
医療介護分野の担い手不足

【市民が健康であり続けるための施策】
健康ポイント制度の実施
がん対策の推進
認知症予防の推進 など

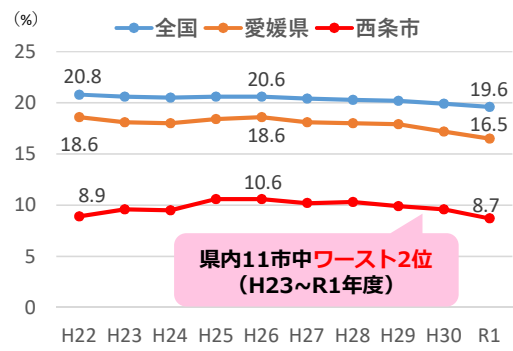
【環境面】ごみの排出抑制に努めていきましょう！

- 本市の1人1日当たりのごみの総排出量は **県内11市中ワースト1位**
- 本市のリサイクル率は **県下11市中ワースト2位**

1人1日当たりのごみ排出量（生活系ごみ）



リサイクル率の推移



**みんなで「共創」して
持続可能な西条市を実現しよう！**



西条市長 玉井 敏久