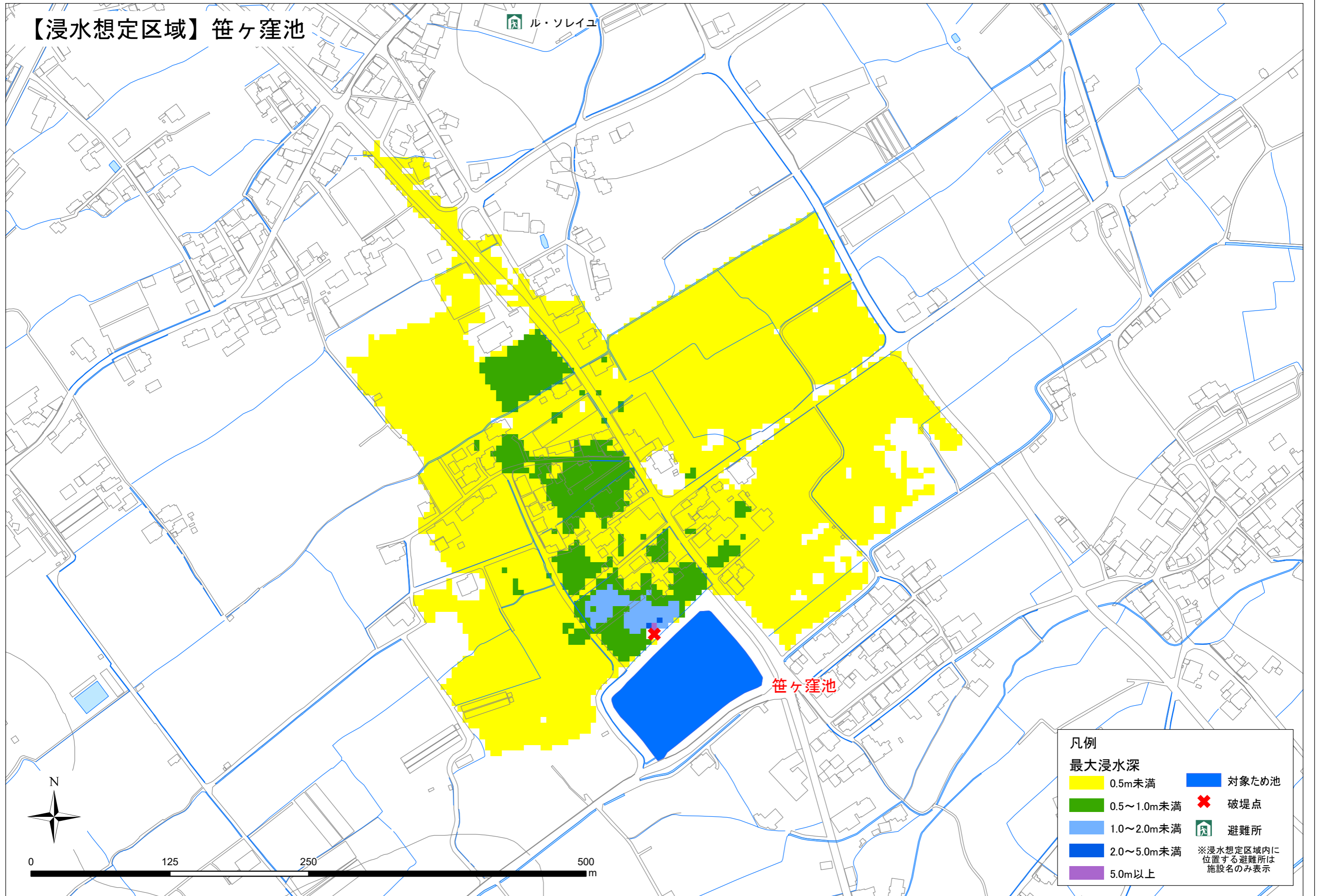


【浸水想定区域】笹ヶ窪池

ル・ソレイユ



凡例	
最大浸水深	
0.5m未満	対象ため池
0.5~1.0m未満	破堤点
1.0~2.0m未満	避難所
2.0~5.0m未満	※浸水想定区域内に位置する避難所は施設名のみ表示
5.0m以上	