

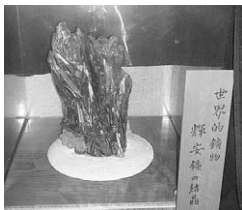
西条郷土博物館

明屋敷237-1 TEL・FAX0897-56-3199

●館蔵品展(常設展示)

西条藩ゆかりの史料や、各種古文書・掛け軸などのほか、さまざまな鉱物標本や、化石・貝類、動物標本などを展示しています。

特に、市之川鉱山で産出されたアンチモニー鉱石「輝安鉱」は、昭和34年に世界的に重要な鉱物標本としてコペンハーゲンの国際博物館会議に登録された、非常に貴重なものです。ぜひご覧ください。



【開館時間】 9時～17時
【8月休館日】 月曜日

生涯学習の館

天神1-205 TEL0897-53-8686

●木工教室

8月・9月で「箸置き」を作ります。

日時 8月9日(土)・23日(土) 13時30分～15時30分
定員 10人 材料費 300円 申込期限 8月2日(土)

●絵画教室 水彩画(用具は各自持参)

日時 8月1日(金)・22日(金) 19時～21時

●中高年ピアノ教室

40歳以上の初心者向けです。

日時 8月20日(水)・27日(水) 13時30分～15時30分

●8月企画展「趣味の洋裁展」

生涯学習の館の学習グループによる作品展。

期間 8月1日(金)～17日(日)

【開館時間】 9時～22時
【8月休館日】 月曜日

こどもの国

明屋敷131-2 TEL0897-56-8115

▼ プラネタリウム情報 ▼

ワンピース プラネタリウム

～麦わらの一味と星空の航海へ！～

投影開始時間(10分前にはお越しください。約30分投影)

- 火～金曜日: 13時30分、15時
- 土・日曜日・祝日: 11時、13時10分、14時20分、15時30分

※8月の第2・4土曜日の無料投影はありません。

観覧料 50～200円(幼児、65歳以上の方は無料)



＜制作・監修＞ 三日月のプラネタリウム株式会社
◎尾田将一郎(尾田栄一郎)監修・ラブリビ・麻枝アサキ・ウツ

●夏休み将棋大会

日時 8月10日(日) 13時30分～16時30分

対象 小学生 定員 24人

※熱中症予防のため、水筒などをご持参ください。

【開館時間】 8時30分～17時
【8月休館日】 月曜日

考古歴史館

福武乙27-6 TEL0897-55-0419

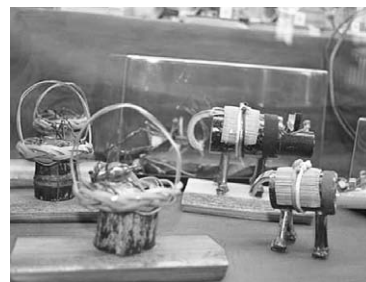
●遊びの竹細工展

～竹が小動物・人形・昆虫などに变身～

市内在住の丹下隆さんによる竹細工作品を展示。身近な素材である竹で作る、さまざまな小作品をお楽しみください。

期間

8月2日(土)～30日(土)



●かぶと虫教室

八堂山・考古歴史館付近でかぶと虫と鈴虫を採集。市内在住の矢野敏文氏によるかぶと虫の飼育のアドバイスもあります。

日時 8月10日(日) 13時～15時

持参物 ネット、虫かご

※自慢のかぶと虫がいればご持参ください。

●火おこし体験

日時 8月3日(日)・17日(日)・24日(日) 11時～15時

※体験希望の方は、考古歴史館までお申し込みください。

【開館時間】 9時～17時
【8月休館日】 月曜日

五百亀記念館

明屋敷238-2 TEL0897-53-1008

●五百亀記念館開館1周年記念展

「吉田三郎と伊藤五百亀一師弟展」

期間 ～9月28日(日)まで

●トールペイント 岡本しずかと生徒作品展

期間 8月2日(土)～13日(水)

●第23回ゆかいな仲間の作品展

期間 8月20日(水)～27日(水)

時間 9時～19時 ※最終日は12時まで

●「やきものの語ること 陶磁器の本質を探る」

連続講座(全6回) 第5回 制作の話～陶随談

日時 8月30日(土) 17時～18時45分

講師 池西 剛氏

●市民ギャラリー・会議室利用者募集中

2階市民ギャラリーと会議室の利用者を募集しています。文化芸術活動の発表の場にご利用ください。※詳細は五百亀記念館にお問い合わせください。

【開館時間】 9時～19時
【8月休館日】 月曜日

愛媛民芸館

明屋敷238-8 TEL0897-56-2110

●絣の織物展示

伊予絣、久留米絣などを展示。

期間 ～9月28日(日)まで



【開館時間】 9時～16時30分
【8月休館日】 月曜日