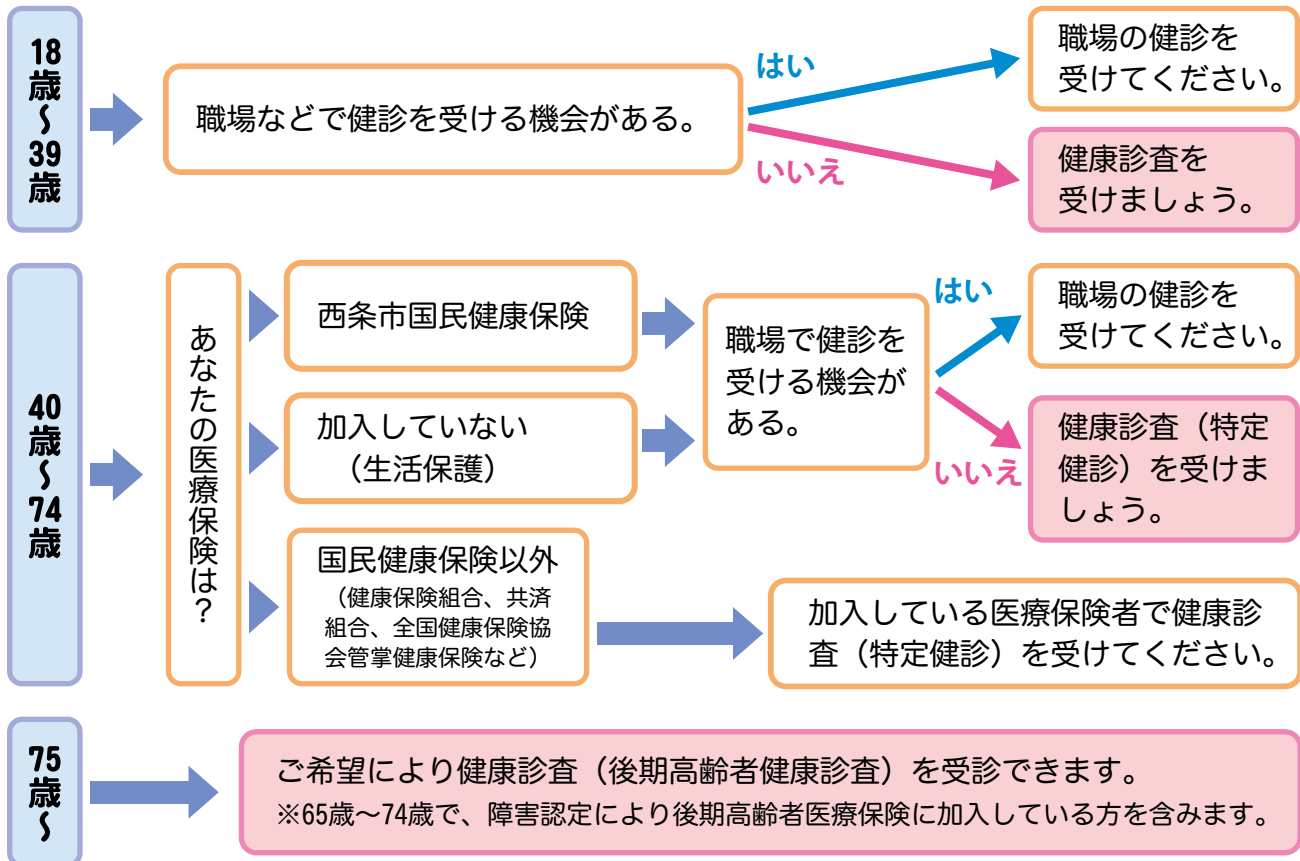


# 平成26年度 健康カレンダー 保存版



## ▼健診の受け方



西条市において「がん検診」は医療保険の種類に関係なく、無料で受診することができます。（3～5ページ参照）

## ▼ お問い合わせ先 ▼

### ▼ 健診の詳しい内容や申込方法などについて

中央保健センター TEL0897-52-1215      丹原保健センター TEL0898-68-7300  
東予保健センター TEL0898-64-5333      小松保健センター TEL0898-72-6363

### ▼ 特定健診・後期高齢者健康診査の受診資格、国保人間ドックについて

国保に加入している40歳～74歳の方      市庁舎新館国保医療課      国保係      TEL0897-52-1447  
75歳以上の方（後期高齢者）      市庁舎新館国保医療課      医療係      TEL0897-52-1212

# ▼健診（検診）の対象者・検査内容・注意事項

検査項目	対象者	検査内容	注意事項	受診方法		
				総合健診	集団検診	医療機関
健康診査 (ブレメタボ健診)	18歳～39歳の方、 または40歳以上で 生活保護世帯の方	基本的な健診 問診、身体計測、腹囲測 定、血圧、検尿、診察、 血液検査	勤務先等で健診のない方は、受診 できます。	○		○
特定健診 (メタボ健診)	<b>西条市国民健康保険 に加入している方で、 40歳～74歳の方</b>	※75歳以上の方には腹囲測 定を実施しません。 詳細な健診 貧血検査、心電図検査、 眼底検査	受診時には国保医療課から郵送さ れた「特定健診受診券」と保険証 が必要です。 <b>(6ページ参照)</b>	○		○
後期高齢者 健康診査	後期高齢者医療保険 に加入している方 (75歳以上等の方)	※詳細な健診は、前年度の 健診データを基に、医師 が必要と判断した方のみ 実施します。	糖尿病、高血圧、高脂血症などの 生活習慣病で治療中の方は、健康 診査を受ける必要はありません。	○		○
肝炎ウイルス 検診	40歳以上で未受 診の方	C型・B型肝炎ウイ ルス血液検査	41歳以上で、過去に1度でも検査 された方は受診できません。	○		
胃がん検診	18歳以上の方	胃部レントゲン (バリウム検査)	胃の治療中または切除している方、 重い便秘の方、腸閉塞の既往、大 腸憩室のある方は、受診できませ ん。	○		
肺がん検診	18歳以上の方	胸部レントゲン ※必要な方には喀痰検査を 実施します。	肺がん検診を受診すると、肺がん C T検診は受診できません。	○		
大腸がん検診	30歳以上の方	便潜血検査(検便)	生理期間中は採便を控えてくださ い。	○		
腹部超音波 検診	30歳以上の偶数 年生まれの方	腹部画像検査で、肝臓・ 胆のう・すい臓・脾臓・ 腎臓を診ます。	医療機関で肝臓・胆のう・すい臓 ・脾臓・腎臓の治療中の方や経過 観察している方は受診できません。	○		
前立腺がん 検診	50歳以上の偶数 年生まれの男性	血液検査 (腫瘍マーカー)	医療機関で前立腺がんの治療中 の方や経過観察している方は受診 できません。	○		
乳がん検診	30歳以上の偶数 年生まれの女性	30～39歳の方 エコー ----- 40歳以上の方 マンモグラフィ	マンモグラフィーは、授乳中の方、 豊胸手術を受けた方、ペースメー カーを装着している方は受診でき ません。	○		
子宮頸がん 検診	18歳以上の女性	子宮頸部細胞診	生理中の方は受診できません。子 宮摘出術を受けた方や性交渉未 経験の方は、HPV感染(※)がな いので、受診の必要はありません。 検査後、多少出血することがあり ます。	○		
肺がんC T 検診	40歳以上の偶数 年生まれの方	胸部断層撮影	肺がんC T検診を受診すると、肺 がん検診は受診できません。		○	
結核検診	65歳以上の方	胸部レントゲン	65歳以上の方は受診する必要があ ります。肺がん検診と同時に受け られます。	○		
骨粗しょう症 検診	40・45・50・55・ 60・65・70歳の方	かかとの骨量測定	骨粗しょう症で治療中の方は受診 できません。		○	
成人歯科健診	40・45・50・55・ 60・65・70歳の方	問診、歯の状況、歯 肉の状況など	歯の治療中の方は受診できません。			○

医療保険に関係なく受診可能

- ※各健診(検診)は予約制です。当日の受付はできません。
- ※各実施場所で定員を設けています。定員になり次第、受付を締め切りますのでご注意ください。
- ※対象年齢は、平成27年3月31日現在の年齢です。
- ※妊娠中の方、妊娠の可能性のある方は、受診できませんのでご了承ください。
- ※表中の「偶数年生まれ」は、明治～昭和の偶数年生まれの方です。
- ※HPV(ヒトパピローマウイルス)とは、子宮頸がんの原因となるウイルスです。

# ▼平成26年度 地区別健診日程表（丹原地区・小松地区）

## 丹原地区・小松地区の総合健診

申込受付 4月3日(木) から受付開始  
 申込方法 各保健センターへお申し込みください。

### 記号説明 (受付時間)

- : 8時30分～11時
- ◆ : 8時30分～10時
- : 8時30分～11時、13時10分～14時
- ◎ : 13時10分～14時
- ▲ : 9時～11時

## 各地区の健診日程

- ▼丹原地区 . . . 3ページ
- ▼小松地区 . . . 3ページ
- ▼西条地区 . . . 4ページ
- ▼東予地区 . . . 5ページ

## ▼丹原地区の日程表 申込先：丹原保健センター TEL0898-68-7300

日 程	実施場所	健康 診査	肝炎	が ん 検 診								骨粗 しょう症	
				胃	肺	肺 CT	大腸	超音波	前立腺	乳 マンモ	乳 エコー		子宮
5月13日(火)	J A周桑丹原支所	●	●	●	●		●	●	●	■		◎	
15日(木)	J A周桑田野支所	●	●	●	●		●	●	●	■		◎	
29日(木)	J A周桑中川支所	●	●	●	●		●	●	●	■		◎	
6月2日(月)	J A周桑徳田支所	●	●	●	●		●	●	●	■		◎	
16日(月)	丹原保健センター	●	●	●	●		●	●	●	■	■	◎	
7月28日(月)		●	●	●	●		●	●	●	■	■	◎	
8月4日(月)						●							▲
28日(木)													
31日(日)			●	●	●	●		●	●	●	●	●	◎
9月29日(月)		●	●	●	●		●	●	●	■	◎	◎	
10月22日(水)	中川公民館	●	●	●	●		●	●	●	■		◎	
23日(木)	田野公民館	●	●	●	●		●	●	●	■		◎	
28日(火)	桜樹公民館	◆	◆	◆	◆		◆	◆	◆				
12月1日(月)	丹原保健センター	●	●	●	●		●	●	●	■	◎	◎	

## ▼小松地区の日程表 申込先：小松保健センター TEL0898-72-6363

日 程	実施場所	健康 診査	肝炎	が ん 検 診								骨粗 しょう症	
				胃	肺	肺 CT	大腸	超音波	前立腺	乳 マンモ	乳 エコー		子宮
5月21日(水)	小松農村環境改善センター	●	●	●	●		●	●	●	■		◎	
22日(木)		●	●	●	●		●	●	●	■		◎	
6月3日(火)	J A周桑小松支所	●	●	●	●		●	●	●	■		◎	
7月17日(木)	小松公民館	●	●	●	●		●	●	●				
18日(金)		●	●	●	●		●	●	●	■		◎	
8月18日(月)	小松保健センター	●	●	●	●		●	●	●	■	■	◎	
9月2日(火)													▲
9日(火)						●							
24日(水)	小松公民館	●	●	●	●		●	●	●	■		◎	
10月2日(木)	小松保健センター	●	●	●	●		●	●	●	■	◎	◎	
7日(火)	小松農村環境改善センター	●	●	●	●		●	●	●	■		◎	
11月13日(木)	小松保健センター	●	●	●	●		●	●	●	■	◎	◎	
12月6日(土)		●	●	●	●		●	●	●	●	●	●	

▼西条地区の日程表 申込先：下表の実施場所  
 (★印は申込先が異なるため、5ページの下に記載)

日 程	実施場所・申込先 ★印は申込先が異なります。	健康 診査	肝炎	が ん 検 診									骨粗 しょう症	
				胃	肺	肺 CT	大腸	超音波	前立腺	乳 マンモ	乳 エコー	子宮		
5月30日(金)	石鏡ふれあいの里 ★1	◆	◆	◆	◆		◆	◆	◆	◆	◆			
6月5日(木)	中央保健センター TEL0897-52-1215	●	●	●	●		●	●	●	●	■	■	◎	
10日(火)		●	●	●	●		●	●	●	●	■	■	◎	
11日(水)		●	●	●	●		●	●	●	●	■	■	◎	
17日(火)	J A 西条 禎瑞支所	●	●	●	●		●	●	●	●				
18日(水)	TEL0897-56-1180	●	●	●	●		●	●	●	●	■		◎	
19日(木)	J A 西条 玉津支所	●	●	●	●		●	●	●	●				
20日(金)	TEL0897-56-1331	●	●	●	●		●	●	●	●	■		◎	
23日(月)	J A 西条 神戸支所 TEL0897-56-3770	●	●	●	●		●	●	●	●	■		◎	
24日(火)	大町公民館 ★2	●	●	●	●		●	●	●	●	■		◎	
27日(金)	中央保健センター TEL0897-52-1215	●	●	●	●		●	●	●	●	■	■	◎	
30日(月)		●	●	●	●		●	●	●	●	●	●	●	
7月1日(火)		●	●	●	●		●	●	●	●	■	■	◎	
2日(水)	J A 西条 飯岡支所	●	●	●	●		●	●	●	●				
3日(木)	TEL0897-56-2767	●	●	●	●		●	●	●	●	■		◎	
6日(日)	中央保健センター	●	●	●	●		●	●	●	●	●	●	●	
7日(月)	TEL0897-52-1215	●	●	●	●		●	●	●	●	■	■	◎	
8日(火)	加茂公民館 ★1	◆	◆	◆	◆		◆	◆	◆	◆				
10日(木)	スポーツコミュニティーセンター (西条西部体育館横) ★3	●	●	●	●		●	●	●	●				
11日(金)		●	●	●	●		●	●	●	●	■		◎	
16日(水)	橋公民館 ★4	●	●	●	●		●	●	●	●	■		◎	
24日(木)	中央保健センター TEL0897-52-1215					●								
25日(金)		●	●	●	●		●	●	●	●	■	■	◎	
30日(水)		●	●	●	●		●	●	●	●	●	●	●	
31日(木)		●	●	●	●		●	●	●	●	■	■	◎	
8月7日(木)						●								
8日(金)														▲
11日(月)		●	●	●	●		●	●	●	●	●	●	●	
20日(水)														▲
22日(金)						●								
24日(日)		●	●	●	●		●	●	●	●	●	●	●	
25日(月)		●	●	●	●		●	●	●	●	■	■	◎	
9月1日(月)						●								
3日(水)		●	●	●	●		●	●	●	●	■	■	◎	
4日(木)		●	●	●	●		●	●	●	●	■	■	◎	
7日(日)		●	●	●	●		●	●	●	●	●	●	●	
10日(水)					●									
12日(金)													▲	
16日(火)	●	●	●	●		●	●	●	●	■		◎		
26日(金)	▲			▲		▲					▲	▲		
27日(土)	●	●	●	●		●	●	●	●	●	●	●		
10月1日(水)	●	●	●	●		●	●	●	●	■		◎		
10日(金)	●	●	●	●		●	●	●	●	■		◎		
20日(月)	●	●	●	●		●	●	●	●	■		◎		
24日(金)	▲			▲		▲					▲	▲		
26日(日)	●	●	●	●		●	●	●	●	●	●	●		
29日(水)	●	●	●	●		●	●	●	●	■		◎		
30日(木)	●	●	●	●		●	●	●	●	■		◎		
31日(金)	●	●	●	●		●	●	●	●	■		◎		
11月15日(土)	飯岡公民館 ★5	●	●	●	●		●	●	●	●	●	●		
19日(水)		●	●	●	●		●	●	●	●	■		◎	
23日(日)		●	●	●	●		●	●	●	●	●	●	●	
28日(金)		●	●	●	●		●	●	●	●	●	●	●	
12月3日(水)		●	●	●	●		●	●	●	●	■		◎	
15日(月)	●	●	●	●		●	●	●	●	■		◎		

# ▼平成26年度 地区別健診日程表（西条地区・東予地区）

## 東予地区の総合健診

申込受付 4月3日(木) から受付開始  
 申込方法 保健センターへお申し込みください。

### 記号説明 (受付時間)

- : 8時30分～11時
- ◆ : 8時30分～10時
- : 8時30分～11時、13時10分～14時
- ◎ : 13時10分～14時
- ▲ : 9時～11時

## 西条地区の総合健診

申込受付 4月14日(月) から受付開始  
 申込方法 下表の実施場所へお申し込みください。

※ J A 西条各支所が申込先の場合は、各支所窓口にて申込用紙がありますので窓口でお申し込みください。  
 ※ J A 西条各支所の申込締切は、健診日の1カ月前までです。それ以降は中央保健センターへお申し込みください。

## ▼東予地区の日程表 申込先：東予保健センター TEL0898-64-5333

日 程	実施場所	健康 診査	肝炎	が ん 検 診									骨粗 しょう症	
				胃	肺	肺 CT	大腸	超音波	前立腺	乳 マンモ	乳 エコー	子宮		
5月14日(水)	J A 周桑楠河支所	●	●	●	●		●	●	●	■		◎		
16日(金)	J A 周桑庄内支所	●	●	●	●		●	●	●	■		◎		
19日(月)	J A 周桑吉井支所	●	●	●	●		●	●	●	■		◎		
23日(金)	J A 周桑三芳支所	●	●	●	●		●	●	●	■		◎		
26日(月)	J A 周桑周布支所	●	●	●	●		●	●	●	■		◎		
28日(水)	東予保健センター	●	●	●	●		●	●	●	■	■	◎		
6月4日(水)	J A 周桑壬生川支所	●	●	●	●		●	●	●	■		◎		
6日(金)	東予保健センター	●	●	●	●		●	●	●	■	■	◎		
9日(月)	J A 周桑多賀支所	●	●	●	●		●	●	●	■		◎		
12日(木)	J A 周桑吉岡支所	●	●	●	●		●	●	●	■		◎		
13日(金)	J A 周桑国安支所	●	●	●	●		●	●	●	■		◎		
25日(水)	東予保健センター	●	●	●	●		●	●	●	■	■	◎		
7月9日(水)		●	●	●	●		●	●	●	■	■	◎		
14日(月)		●	●	●	●		●	●	●	■	■	◎		
23日(水)						●								
8月1日(金)		●	●	●	●		●	●	●	●	●	●	◎	
12日(火)														▲
27日(水)						●								
29日(金)		●	●	●	●		●	●	●	●	■	■	◎	
9月8日(月)														▲
19日(金)		●	●	●	●		●	●	●	●	■	◎	◎	
20日(土)	●	●	●	●		●	●	●	●	●	●	◎		
25日(木)	●	●	●	●		●	●	●	●	■	◎	◎		
10月3日(金)	●	●	●	●		●	●	●	●	■	◎	◎		
11月1日(土)	●	●	●	●		●	●	●	●	●	●	◎		
6日(木)	●	●	●	●		●	●	●	●	■	◎	◎		
7日(金)	●	●	●	●		●	●	●	●	■	◎	◎		
29日(土)	●	●	●	●		●	●	●	●	●	●	◎		
12月5日(金)	●	●	●	●		●	●	●	●	■	◎	◎		
8日(月)	●	●	●	●		●	●	●	●	■	◎	◎		

**レディース健診** 女性のみを対象とした健診日です。

**ママ健診** ママさんを対象とした健診日で、託児付きです。

- ★1 石鎚ふれあいの里（5月30日）と加茂公民館（7月8日）の申込先：J A 西条神戸支所 TEL0897-56-0031
- ★2 大町公民館（6月24日）の申込先：J A 西条大町支所 TEL0897-56-5111
- ★3 スポーツコミュニティセンター（7月10日・11日）の申込先：J A 西条氷見支所 TEL0897-57-9011
- ★4 橘公民館（7月16日）の申込先：J A 西条橘支所 TEL0897-57-9234
- ★5 飯岡公民館（10月31日）の申込先：中央保健センター TEL0897-52-1215



# ▼個別健診の受診方法

**健康診査** 実施場所：指定医療機関 実施期間：6月2日(月)～2月28日(土)

**成人歯科健診** 実施場所：市内の歯科医療機関 実施期間：6月2日(月)～1月31日(土)

※検査内容・注意事項などの詳細は、2ページを参照してください。

検査項目	対象者	申込方法・注意事項
健康診査	特定健診 (メタボ健診) 西条市国民健康保険 に加入している方で、 40歳～74歳の方	■申込先 指定医療機関に直接予約して受診してください。
	健康診査 (プレメタボ健診) 18歳～39歳の方	■申込先 各保健センター ■申込受付 中央：4月14日(月)～2月6日(金) 中央以外：4月3日(木)～2月6日(金)
	後期高齢者 健康診査 後期高齢者医療保険 に加入している方 (75歳以上等の方)	※後期高齢者健診の申込者には、申し込みから約3週間後に「後期高齢者健康診査受診券」を送付しますので、受診の際にお持ちください。
成人歯科健診	40・45・50・55・60 ・65・70歳の方	■申込先 各保健センター ■申込受付 中央：4月14日(月)～1月23日(金) 中央以外：4月3日(木)～1月23日(金)

## ▼40歳～74歳の国保被保険者の方へ

### 特定健診

医療保険者が40歳～74歳の方を対象に実施する健診で、メタボリックシンドロームの該当者とその予備軍の方の生活習慣の改善支援を目的としています。

対象者	40歳～74歳の西条市国民健康保険に加入している方
内容	基本的な健診 (必須項目) 問診、身体計測、腹囲測定、血圧、検尿、血液検査、診察 詳細な健診 (医師が必要と判断した方のみ実施。前年度の健診データが必要) 貧血検査、心電図検査、眼底検査
受診方法	次の3つの方法の中から、いずれか1つの方法を選択して受診してください。 ※重複して受診した場合は、全額自己負担となります。 ①総合健診 (健康カレンダー 3～5ページ参照) … 無料 ②個別健診 (健康カレンダー 6ページ参照) … 無料 ③国保人間ドック (短期人間ドック・脳ドック) … 有料 担当：各保健センター 担当：国保医療課
受診の際に必要なもの	受診の際は「特定健診受診券」「国民健康保険被保険者証」が必要です。 健診当日にお持ちいただけない場合は、健診を受けることができません。 ※「特定健診受診券」は、5月中旬ごろに国保医療課から郵送されます。

### 特定保健指導

健診の結果に基づき3つのグループに分けられ、リスクの程度に合わせた保健指導を行います。動機づけ支援、積極的支援に該当した方は、生活習慣改善のために、特定保健指導をあなたの健康づくりに役立てましょう。

すべての特定健診受診者

#### 情報提供

生活習慣の見直しや改善に必要な情報を提供します。

生活習慣の改善が必要な方

#### 動機づけ支援

生活習慣をふり返り、すぐに実行できる目標を立て、生活習慣の改善を支援します。6カ月後に健康状態や生活習慣の確認を行います。

より積極的な生活改善が必要な方

#### 積極的支援

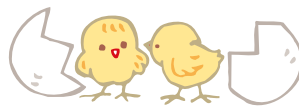
生活習慣をふり返り、生活習慣改善のための行動目標を立て、継続した支援を行います。6カ月後に健康状態や生活習慣の確認を行います。

## ▼新米パパママ学級 (要予約)

- 対象：初妊婦（西条市に住民票がある方）とパートナー
- 問合せ：中央保健センター

	内 容
1回目	妊娠中の栄養（調理実習と試食） ※エプロン・三角巾をお持ちください。
2日目	お風呂の入れ方、パパの“妊婦体験” ※ご夫婦での参加をお勧めします！
3日目	お産の経過と補助動作、赤ちゃんを迎える準備
4日目	お口の健康、先輩ママとの交流 ※歯ブラシ・手鏡をお持ちください。

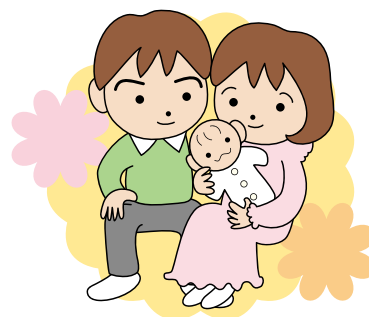
医療機関で妊娠が確定したら、できるだけ早めに（11週ごろまでに）妊娠届を提出し、「母子健康手帳」と「妊婦一般健康診査受診票」の交付を受けましょう。



	場 所	中央保健センター				東予保健センター			
		時 間	5月コース	8月コース	11月コース	2月コース	6月コース	9月コース	1月コース
1回目	9時30分～13時	5月15日(木)	8月21日(木)	11月20日(木)	2月12日(木)	6月12日(木)	9月11日(木)	1月15日(木)	
2回目	中央：9時30分～12時 東予：19時～21時	5月25日(日)	8月31日(日)	11月30日(日)	2月22日(日)	6月20日(金)	9月26日(金)	1月30日(金)	
3回目	9時30分～12時	6月16日(月)	9月8日(月)	12月8日(月)	3月2日(月)	7月2日(水)	10月1日(水)	2月9日(月)	
4回目	9時30分～12時	6月23日(月)	9月22日(月)	12月22日(月)	3月16日(月)	7月17日(木)	10月20日(月)	2月25日(水)	

## ▼こんにちは赤ちゃん訪問

- 対象：生後4カ月までの乳児のいるご家庭
- 内容：赤ちゃんの体重測定、育児相談、お母さんの体調についての相談、子育てに関する情報のお知らせ等
- 訪問までの流れ：訪問時には、電話連絡してからお伺いします。里帰り中や連絡が取れない場合は、訪問時期が遅くなることもありますので、ご了承ください。



## ▼乳幼児相談 (予約不要)

- 時 間：9時30分～11時
- 場 所：各保健センター

	中 央	東 予	丹 原	小 松
4月	8日(火)	7日(月)	3日(木)	11日(金)
5月	13日(火)	12日(月)	1日(木)	9日(金)
6月	10日(火)	2日(月)	5日(木)	13日(金)
7月	8日(火)	7日(月)	3日(木)	11日(金)
8月	12日(火)	4日(月)	7日(木)	8日(金)
9月	9日(火)	1日(月)	4日(木)	12日(金)
10月	21日(火)	6日(月)	2日(木)	10日(金)
11月	11日(火)	10日(月)	6日(木)	14日(金)
12月	9日(火)	1日(月)	4日(木)	12日(金)
1月	13日(火)	5日(月)	8日(木)	9日(金)
2月	10日(火)	2日(月)	5日(木)	13日(金)
3月	10日(火)	2日(月)	5日(木)	13日(金)

## ▼子育て総合相談窓口 「ぽかぽか広場」 (予約不要)

- 場所：中央保健センター
- 日程：毎週火曜日  
(4月1日・10月14日・12月30日・3月31日・祝日除く)
- 時間：10時～15時（12時～13時は個別相談できません）
- 対象：市内全域      スタッフ：保健師・助産師・栄養士等

## ▼電話相談

育児をしていて心配事や不安な事があれば、電話での相談に応じます。お気軽にご利用ください。

## ▼特定不妊治療費の助成

西条市では、少子化対策の一環として県が行っている特定不妊治療費助成に加え、治療費の一部を助成しています。

# 乳幼児健康診査 日程表

※日程や場所が変更になる場合があります。変更となった場合は広報紙等でお知らせしますので、ご注意ください。

## ▼中央保健センターの日程 対象：西条地区 受付時間：13時～14時

項目	4月	5月	6月	7月	8月	9月	10月	11月	12月	1月	2月	3月
3カ月児健診日 (木曜日)	17日 H25. 12月生	15日 H26. 1月生	19日 H26. 2月生	17日 H26. 3月生	21日 H26. 4月生	18日 H26. 5月生	2日 H26. 6月生	20日 H26. 7月生	18日 H26. 8月生	15日 H26. 9月生	19日 H26. 10月生	19日 H26. 11月生
1歳6カ月児健診日 (木曜日)	10日 H24. 9月生	8日 H24. 10月生	12日 H24. 11月生	10日 H24. 12月生	14日 H25. 1月生	11日 H25. 2月生	9日 H25. 3月生	13日 H25. 4月生	11日 H25. 5月生	8日 H25. 6月生	12日 H25. 7月生	12日 H25. 8月生
3歳児健診日 (木曜日)	24日 H23. 3月生	22日 H23. 4月生	26日 H23. 5月生	24日 H23. 6月生	28日 H23. 7月生	25日 H23. 8月生	23日 H23. 9月生	27日 H23. 10月生	25日 H23. 11月生	22日 H23. 12月生	26日 H24. 1月生	5日 H24. 2月生

## ▼東予保健センターの日程 対象：東予地区（1歳6カ月児健診・3歳児健診は丹原・小松地区を含む） 受付時間：13時～13時30分

項目	4月	5月	6月	7月	8月	9月	10月	11月	12月	1月	2月	3月
3カ月児健診日 (火曜日)	15日 H25. 12月生	13日 H26. 1月生	17日 H26. 2月生	15日 H26. 3月生	19日 H26. 4月生	9日 H26. 5月生	7日 H26. 6月生	11日 H26. 7月生	16日 H26. 8月生	20日 H26. 9月生	17日 H26. 10月生	17日 H26. 11月生
1歳6カ月児健診日 (水曜日)	16日 H24. 9月生	21日 H24. 10月生	18日 H24. 11月生	16日 H24. 12月生	20日 H25. 1月生	17日 H25. 2月生	22日 H25. 3月生	19日 H25. 4月生	17日 H25. 5月生	21日 H25. 6月生	18日 H25. 7月生	18日 H25. 8月生
3歳児健診日 (火曜日)	8日 H23. 3月生	20日 H23. 4月生	3日 H23. 5月生	1日 H23. 6月生	5日 H23. 7月生	2日 H23. 8月生	21日 H23. 9月生	18日 H23. 10月生	2日 H23. 11月生	6日 H23. 12月生	3日 H24. 1月生	3日 H24. 2月生

## ▼丹原保健センターの日程 対象：丹原地区 受付時間：13時～13時30分

項目	4月	5月	6月	7月	8月	9月	10月	11月	12月	1月	2月	3月
3カ月児健診日 (火曜日)	22日 H25. 12月生 H26. 1月生		24日 H26. 2月生 3月生		26日 H26. 4月生 5月生		28日 H26. 6月生 7月生		9日 H26. 8月生 9月生		24日 H26. 10月生 11月生	
1歳6カ月児健診・3歳児健診は、東予保健センターで実施します。（実施日は東予保健センターの日程を参照）												

## ▼小松保健センターの日程 対象：小松地区 受付時間：13時～13時30分

項目	4月	5月	6月	7月	8月	9月	10月	11月	12月	1月	2月	3月
3カ月児健診日 (火曜日)		27日 H26. 1月生 2月生		29日 H26. 3月生 4月生		30日 H26. 5月生 6月生		25日 H26. 7月生 8月生		27日 H26. 9月生 10月生		24日 H26. 11月生 12月生
1歳6カ月児健診・3歳児健診は、東予保健センターで実施します。（実施日は東予保健センターの日程を参照）												

### ■必要な物：母子健康手帳、育児のしおりにあるアンケート

※事前に記入し、切り離してご持参ください。

※3歳児健診は、視力・聴力検査のアンケートがありますので、事前に検査を行いご持参ください。

■健診は受付をしてから、2時間程度かかる場合があります。おむつやミルク・着替えなど、必要な物をご準備してお越しください。

■1歳6カ月児健診、3歳児健診は歯科診察がありますので、歯磨きをしてお越しください。

■欠席される方、また対象地区以外での受診を希望される方は、必ず健診日の前日までに中央保健センターまでご連絡ください。

■健診会場内での飲食はご遠慮ください。