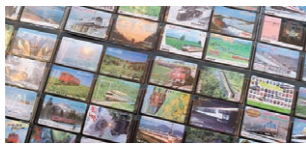




開…開館時間 休…休館日 対…対象 回…期間・日時 講…講師 定…定員 持…持ち物 費…費用 申…申込受付

四国鉄道文化館・十河信二記念館・観光交流センター
鉄道歴史パークinSAIJO TEL0897-47-3855
 開 9時～18時 (入館は17時30分まで)
 休 水曜日 ※観光交流センターは無休

【四国鉄道文化館 北館の催し】
**天野英男氏
 鉄道コレクション展**
 回 開催中～2月14日(日)



ミニSL車両展示
 協力：四国ミニSL倶楽部
 ミニSL乗車会で活躍のミニSL・ミニ列車計5両を展示。細部までこだわった本物そっくりの車両をご覧ください。
 回 2月11日(木)～3月16日(火)



紙芝居「十河信二伝」上演 協力：つくしんぼの会
 回 2月14日(日) 13時30分～

【四国鉄道文化館 南館の催し】
SLお掃除・学習会 シゴナナぷらす
 SLをお掃除しながら、動く仕組みを学ぼう。
 対 小学生以上 (小学生は保護者同伴)
 回 2月21日(日) 11時～12時
 講 館長 加藤圭哉
 定 5組 (要申込・先着順。計10人程度)
 ※油などで汚れてもよい服装、軍手をお持ちください。
 申 十河信二記念館 TEL0897-47-3855



五百亀記念館 TEL0897-53-1008
 開 9時～17時 (入館は16時45分まで)
 休 月曜日、12日(金)、24日(水)

西条藩いろいろ展
 ～没後40年・秋山英一氏
 旧蔵藩政時代史料を中心に～
 回 開催中～3月28日(日)



講話会
「西條誌」絵図の今むかし
 ～取材ノートから絵図を紐解く～
 回 2月27日(土) 13時30分～15時
 講 伊藤 茂氏 (「西條誌」絵図の今むかし著者・愛媛出版文化賞 奨励賞受賞)
 定 50人 (要申込)

写団ひうち写真展
 この写真は何？どこ？ 8人のメンバーによる風景や人物などの写真を展示。
 回 2月9日(火)12時～14日(日)16時

小松温芳図書館・郷土資料室 TEL0898-72-5634
 開 10時～17時 休 月曜日、28日(日)

特別展 **愛媛県美術館出張PRパネル展
 おでかけ美術館**
 県美術館の所蔵品などを、大型モニター画面とパネルで紹介。
 回 2月11日(木)～25日(水)



佐伯記念館・郷土資料館 TEL0898-68-4610
 開 9時～17時 休 月曜日、12日(金)、24日(水)

工芸作品展
 木工、切り絵、ラビアンフラワー、ヒョウタン工芸、版画、水引細工、クレイアートなどを展示。
 回 2月2日(火)～18日(木)

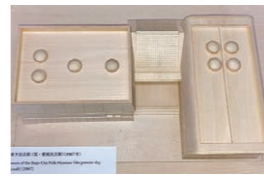


絵画展 (前期)
 グループ「コスモス」の水墨画と、中央公民館洋画教室の作品を展示。
 回 2月25日(木)～3月9日(火)

西条郷土博物館 TEL0897-56-3199
 開 9時～17時 (入館は16時30分まで)
 休 月曜日、12日(金)、24日(水)

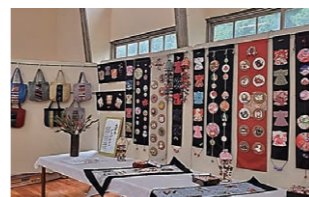
寄贈品展示
 浦辺鎮太郎建築実行委員から寄贈を受けた「西条郷土博物館・愛媛民芸館模型」を展示。(製作は福山大学大島研究室、佐藤研究室、酒井研究室の方々)
 回 2月2日(火)～28日(日)

特別展示 **生きて還った証展**
 太平洋戦争等の戦場から辛くも生きのびた元兵士が遺し、後世に託した品々を解説とともに展示。
 回 2月11日(木)～3月31日(水)



考古歴史館 TEL0897-55-0419
 開 9時～17時 休 月曜日、12日(金)、24日(水)

大保木わかばサロン **季節の手芸展**
 毎月、第2月曜日に公民館で活動している「大保木わかばサロン」の仲間たちが、着物や帯の古布を使用し作る温もりのある季節の小物作品を展示。
 回 2月2日(火)～26日(金)



火おこし体験 回 土・日曜日 10時～15時 ※要申込

こどもの国 TEL0897-56-8115
 開 9時～17時 休 月曜日、12日(金)、24日(水)

トールペイント教室～お雛様をつくろう～
 対 5歳児～小学生 (幼児は保護者同伴)
 回 2月13日(土) 10時～12時
 定 10人 (要申込)
 費 牛乳パック 500円
 申 2月6日(土)12時まで



愛媛民芸館 TEL0897-56-2110
 開 9時～17時 (入館は16時30分まで)
 休 月曜日、12日(金)、24日(水)

ひな **雛人形と郷土玩具展**
 子どもたちの健やかな成長を願って飾られるお雛様。さまざまな年代の雛人形と、心が和む郷土玩具を展示。
 回 2月6日(土)～3月28日(日)



生涯学習の館 TEL0897-53-8686
 開 9時～22時 休 月曜日、12日(金)、24日(水)

グループどんぐり絵画小品展
 当館学習グループの皆さんの作品を展示。
 回 2月2日(火)～19日(金)



第8回 **心をつなぐ書道展**
 のびのびと元気の良い作品を展示。
 回 2月23日(火)～3月12日(金)

木工教室 令和2年度未完成作品の仕上げ
 回 3月13日(土)・27日(土) 13時30分～15時30分
 申 2月28日(日)まで

東予郷土館 TEL0898-65-4797
 開 10時～18時 休 月曜日、28日(日)

寺子屋カブちゃん開校
 -美術館・博物館に行く前に-
 回 開催中～3月28日(日)



この書だれの書?
 「書は人なり」という言葉の通り、書には書いた人の人柄や書いた時の心情が表れます。お殿様から庶民まで、さまざまな人が書き残した書をお楽しみください。
 回 2月13日(土)～5月5日(水)



郷土俯瞰
 -タテマツル碑の発生・伝播・分布その意味-
 右の写真の文字は何と読むのでしょうか。神社境内にある常夜灯に刻まれた文字で「タテマツル」と読みます。鳥居・石碑や祭礼ののぼり旗にも、字体を変えた文字を見る事ができます。普段何気なく見ている身近な場所や風景の中にある「タテマツル」について紹介します。
 回 2月27日(土) 13時30分～15時
 講 喜代吉榮徳氏 (東田大師堂住職)
 定 20人 (要申込・先着順)



第4回考古学講座 **東予の弥生土器の特色**
 -土器文化からみた周辺地域とのつながり-

日時 3月14日(日) 13時30分～15時30分 ※要申込・定員制
 内容 今から約2,000年前の弥生時代の土器は、愛媛県内でも地域によって少しずつ異なります。東予の土器の特徴を紹介します！
 講師 松村さを里氏 (愛媛県埋蔵文化財センター)
 場所・問合せ 考古歴史館 TEL0897-55-0419

文化会館イベント情報 総合：TEL0897-53-5500 丹原：TEL0898-68-3555

【再延期】谷村新司コンサートツアー2020「谷村文学選～グレイス～」
 2月7日(日)に開催を予定していた谷村新司コンサートツアー2020「谷村文学選～グレイス～」は、以下の日程に再延期となりました。
 日時 6月20日(日) 16時30分～(開場16時)
 場所 総合文化会館
 ※現在お持ちのチケットは、そのまま有効です。大切に保管していただき、再延期公演日に必ずお持ちください。
 ※再延期公演への来場が叶わない方はチケットを払い戻します。
 ※延期公演のチケット再発売は、3月ごろを予定しています。

チケット払い戻し場所・期限 総合文化会館・2月28日(日)17時
 ※総合文化会館以外(デューク松山、ローソンチケット)で購入されたチケットの払い戻し期間は、各購入先へお問い合わせください。
 問合せ ○総合文化会館 TEL0897-53-5500
 ○デューク松山 TEL089-947-3535