

# 人権・同和教育シリーズ No.76

## 人権教育はまず家庭から 女性児童福祉課婦人相談員 岡部千里

西条市では、高齢者からのDV相談が急激に増えていきます。その相談者の多くは、昔ながらの「女らしさ」「良妻賢母」という言葉に縛られ、自分さえ我慢すればいいと信じ、長年の暴力に耐えてきました。

しかし、体力、気力の衰えとともに今の生活がつかなくなったことや、DV相談が浸透したことで初めて相談につながったというケースがほとんどです。老後のことを考えると離婚にも踏み切れません。

共に何十年も一緒に暮らしているわけですから、今更、新しい生き方を選択することの困難さがうかがえます。

以前は被害の内容を表現する適切な言葉がなく、社会的な問題として取り上げられることがなかったため、女性は暴力を受け入れるしかありませんでした。

しかし、何十年も前から「DVは人権侵害」だと認識されていたらどうだったでしょうか？

家庭とは子どもが人間関係を学習する初めての場所でもあります。子どもは自分が愛されていると感じられなければ

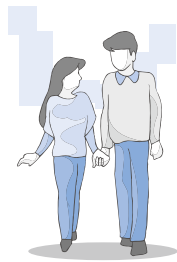
ば安心していろいろなことを学ぶことができません。保護者が子どもを慈しみ、お互いを尊重しあっていたら自然にそれを見ながら豊かな人間形成をしていけるのです。

「三つ子の魂…」と言うように幼いころの環境はとても大切です。まずは家庭で人権学習をスタートし、学校教育などで年齢に応じた正しい知識を身につけておけば、将来加害者・被害者になる確率がグッと低くなるのではないのでしょうか。

最近、ちまたでは「デートDV」という言葉が聞かれるようになり、若い世代を対象にした講演会も各地で開催されるようになってきました。

一人の人間として相手を思いやる気持ちを大切にしながら、そういったことに関心をもち取り組んでほしいと思います。

皆さん、まずは家族に感謝の気持ちを伝えることから始めませんか。



### ありがとうございました

次の方々からご厚志をいただきました。  
心からお礼申し上げます。  
(順不同・敬称略)

#### ■まごころ銀行へ

▽野島尚昌(桑村)▽佐々木康成(北条)  
▽芥川敏明(福成寺)▽今井吟子(小松町新屋敷)  
▽西条市立南中学校第15回卒業生  
いちご会▽国興産業株

#### ■養護老人ホーム明水荘へ

▽生け花指導 稲住育子(下島山甲)▽新聞  
芥川秀人(神拝甲)▽押し花指導 佐藤ミヨ(大町)  
▽草引き 天理教青年会道前支部

#### ■養護老人ホーム石燧園へ

▽編物奉仕 周桑天理教婦人部

#### ■特別養護老人ホーム道前荘へ

▽歌 玉井キヨ子(小松町大頭)▽カレンダー作り・喫茶 コープえひめ福祉グループ  
▽清掃奉仕 石根保育所保護者会▽誕生会(日本舞踊披露) 伊千弥会

### 「花王ファミリーコンサート in 西条」の収益金で 市内小学校に音楽教材機器が寄贈されました

昨年11月21日に開催された花王ファミリーコンサートin西条「米良美一 愛のうたコンサート」の収益金全額で、花王(株)から市内小学校に音楽教材機器が寄贈されることとなり、1月17日に花王グループである愛媛サニタリープロダクツ(株)の中西望工場長(写真右)から市長へ目録が手渡されました。

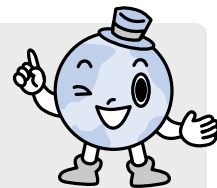
寄贈いただいた教材機器は、授業などで有効に使わせていただきます。

なお、同社からは、平成21年度においても、花王ファミリーコンサートの収益金で、市内中学校に音楽教材機器を寄贈いただいています。



### エコドライブのススメ

#### 積みっぱなしの荷物



車の中に積みっぱなしになっている荷物はありますか？  
たくさんの荷物を積んだままだと、燃費は悪化します。必要のない荷物は、車から降ろす習慣を身に付けましょう。  
ルーフキャリアも空気抵抗となるので、ほとんど使わない方はルーフキャリアの装着をやめてみるのも一つの策です。