

7月の公共施設ギャラリー ちょっと、いってみる？

開…開館時間 休…休館日 回…期間・日時 定…定員 料…費用 申…申込受付

四国鉄道文化館・十河信二記念館・観光交流センター

鉄道歴史パークinSAIJO

TEL0897-47-3855

開 9時～18時（入館は17時30分まで）

休 水曜日 ※観光交流センターは無休

【四国鉄道文化館 北館の催し】

京都鉄道博物館写真展

回 開催中～7月19日(日)



アンパンマン列車模型展

協力：JR四国

今年で20周年を迎えるアンパンマン列車を、模型や写真、パネルなどで紹介。

回 7月23日(木)～8月31日(月)



愛媛民芸館

TEL0897-56-2110

開 9時～17時（入館は16時30分まで）

休 月曜日、28日(火)、29日(水)

現代作家の陶磁器の展示

開館時より収集した、陶磁器の展示。

回 開催中～11月29日(日)



生涯学習の館

TEL0897-53-8686

開 9時～22時 休 月曜日、28日(火)、29日(水)

木工教室 ミニティッシュBOX

回 8・9月の第2・4土曜日 13時30分～15時30分

※機械使用講習あり

定 12人（先着順） 料 800円（材料費） 申 7月25日(土)まで

新型コロナウイルス感染症の影響で、掲載内容は変更の場合があります。イベントの開催や施設の開館状況などは、市ホームページをご確認ください。



五百亀記念館

TEL0897-53-1008

開 9時～17時 休 月曜日、28日(火)、29日(水)

(公財)愛媛民芸館・西条郷土博物館・五百亀記念館

三館協同企画・所蔵品展～前期～

西条郷土博物館所蔵の「太刀 銘 国行」。鎌倉時代中期の刀工・来国行の太刀（重要美術品）を研ぎ、お披露目展示しています。より美しくなった姿、刃文をご鑑賞ください。

回 開催中～8月2日(日)



西条郷土博物館

TEL・FAX0897-56-3199

開 9時～17時（入館は16時30分まで）

休 月曜日、28日(火)、29日(水)

特別展示 全国のまつりを巡って その2

長く西条まつりを研究する村上俊行氏が、全国のまつりを写真と解説で紹介。村上氏による直接の解説もあります。

回 7月3日(金)～31日(金)

村上氏解説：7月11日(土)・18日(土) 10時～11時



7月の文化会館イベント情報

総合：TEL0897-53-5500

丹原：TEL0898-68-3555

おすすめイベント

渡辺美月ピアノリサイタル

日時 7月25日(土) 14時～（開場13時30分）

場所 総合文化会館 大ホール

内容 当市出身のピアニスト・渡辺美月氏による故郷で初めてのソロリサイタル。

料金（全席自由） 1,000円

総合文化会館ほかで、チケット販売中。

延期した3月29日のチケットを、今回公演でもご利用いただけます。

※チケットの払い戻しが必要な方は、総合文化会館または問い合わせ先で手続きできます。

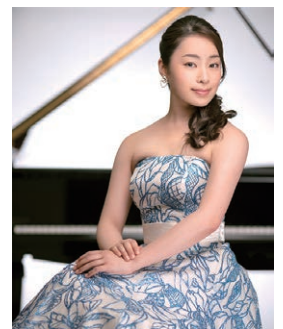
払い戻し期間：7月1日(水)10時～24日(金)17時

※新型コロナウイルス感染症の拡大防止のため、開場を大ホールに変更しています。

主催・問合せ

Soiree musicale（渡辺）

TEL090-9771-3860



このほかのイベントや開館状況などは、各文化会館にお問い合わせください。