



東予郷土館 TEL0898-65-4797
開10時～18時 休月曜日、30日(木)

館蔵品展 回開催中～6月14日(日)

SAKURA展—春のひとつとき—
散歩のついでに見に行ける、身近なところに咲く桜を写真で紹介。
回4月4日(土)～29日(水)



こどもの国 TEL0897-56-8115
開9時～17時 休月曜日、30日(木)
※4月から開館時間が変わります。

ヒッポ英語教室～英語に楽しく親しもう～

回小学生
回4月～9月の日曜日(月2回) 10時45分～11時30分
(4月は12日、19日に開催)
定15人(抽選制。当選者のみ4月5日(日)までに連絡)
費500円(6カ月分。初回集金) 回4月4日(土)12時まで

愛媛民芸館 TEL0897-56-2110
開9時～17時(入館は16時30分まで) 休月曜日、30日(木)

Tomoナチュラルファブリクス(草木染)展
回開催中～4月5日(日)15時

現代作家の陶磁器の展示
開館時より収集した陶磁器作家の展示会。
回4月7日(火)～11月29日(日)

民芸物づくり教室 粘土でマスコット作り(2点まで)。
回4月19日(日) 9時30分～12時
費大人:1,000円 子ども:500円 回電話で受付

佐伯記念館・郷土資料館 TEL0898-68-4610
開9時～17時 休月曜日、30日(木)
※4月から開館時間が変わります。

俳句・俳画展 市内の愛好家の作品を展示。
回4月21日(火)～5月5日(火)



八重美教室作品展

日時 4月1日(水)～15日(水)
押し花、ネイチャープrint(アクセサリ・小物)、ガラスアートなどを展示。
場所・問合せ 佐伯記念館・郷土資料館
TEL0898-68-4610

◀「創造展大賞・文部科学大臣賞」受賞作品

無料押し花体験
4月11日(土)
10時～15時



close up

文化会館イベント情報 4月編

総合: TEL0897-53-5500 丹原: TEL0898-68-3555

	開催日	イベント名	料金	時間	問合せ
総合	15日(水)	～西条市 春のスペシャルコンサート～ ウィーン放送交響楽団コンサートマスターが贈る ヴァイオリン&ピアノデュオのゆうべ	有	19時～	TEL0897-53-5500

おすすめイベント

伊藤裕子ソプラノリサイタル～ふるさとの歌 世界の歌～

日時 7月19日(日) 13時30分～(開場13時)
場所 総合文化会館 大ホール
出演 ○ソプラノ 伊藤裕子
○ピアノ アンドレア・スキアーヴィオ
演奏曲(予定)
○中田喜直作曲 「さくら横丁」「荒城の月」「落葉松」
○ヴェルディ作曲 オペラ「運命の力」より
“神よ、平和を与えたまえ” ほか

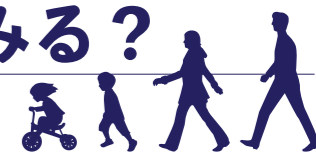
料金
一般:2,000円(当日2,500円)
小中高生:1,000円(当日1,500円)
総合・丹原文化会館で、チケット販売中。
※未就学児の入場はご遠慮ください
問合せ 総合文化会館
TEL0897-53-5500



丹原文化会館 工事のため、5月31日(日)まで全館利用できません

空調工事のため、期間中は全館の利用ができません。また、一部の施設は工事が7月末まで延長する可能性があります。ご不便をおかけしますが、ご理解、ご協力をお願いします。詳しくは丹原文化会館へお問い合わせください。

4月の公共施設ギャラリー ちょっと、いってみる?



西条郷土博物館 TEL・FAX0897-56-3199
開9時～17時 休月曜日、30日(木)

特別展示 **昔の生活道具展**
道具を通して、昔の人たちの暮らしが見てきます。
回開催中～4月29日(水)



五百亀記念館 TEL0897-53-1008
開9時～17時 休月曜日、30日(木)

書神会 西条支部書道展
市内の書神会員20人による書道の展示。
回4月3日(金)～5日(日)16時

四国鉄道文化館・十河信二記念館・観光交流センター
鉄道歴史パークinSAIJO TEL0897-47-3855
開9時～18時(入館は17時30分まで)
休水曜日(29日は開館)、30日(木) ※観光交流センターは無休

親子で挑戦! **てつぶん駅名クイズラリー**

鉄道歴史パークを巡って、予讃線の駅名クイズに挑戦! 正解者にはオリジナルファイルをプレゼント(数量限定)。
回4月4日(土)・5日(日)



【四国鉄道文化館 北館の催し】
ロンドン交通博物館写真展
二階建てバスと地下鉄 回開催中～4月21日(火)

レールスター(軌道自転車)乗車会
回4月5日(日) 10時～12時・13時～15時 ※雨天中止

紙芝居「十河信二伝」上演 協力:つくしんぼの会
回4月12日(日) 13時30分～

新幹線お掃除・学習会 **0系ぷらす**

回4月19日(日) 13時～14時
講菅 光史(元JR西日本社員)
定5組(先着順。総数10人程度)
※小学生以下は保護者同伴
回十河信二記念館
TEL0897-47-3855



京都鉄道博物館写真展

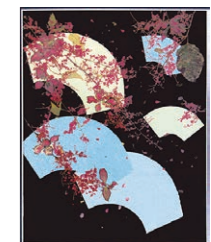
日本最大級の展示車両数とスペースを誇り、動く蒸気機関車を見ることが出来る京都鉄道博物館。ファンなら一度は訪れたい京都鉄博を写真で紹介。
回4月23日(水)～7月7日(火)



【四国鉄道文化館 南館の催し】
ペーパークラフト体験教室 回土曜日 14時～15時

考古歴史館 TEL0897-55-0419
開9時～17時 休月曜日、30日(木)

押し花くらぶ「**花の里**」作品展
四季折々の花々の色彩を生かして表情豊かに仕上げた押し花作品を展示。
回4月1日(水)～28日(火)



火おこし体験
回土・日曜日 10時～15時 ※要申込

生涯学習の館 TEL0897-53-8686
開9時～22時 休月曜日、30日(木)

生涯学習の館 **絵画教室作品展**
当館学習グループの皆さんによる水彩画展。
回4月4日(土)～23日(木)

木工教室 ミニティッシュBOX
回4・5月の第2・4土曜日 13時30分～15時30分
※機械使用講習あり
定12人(先着順) 費800円(材料費) 回4月1日(水)～8日(水)

中高年ピアノ教室
回40歳以上の初心者 ※教材は自己負担
回4月～翌年3月の水曜日(月2回) 13時30分～15時30分
(4月は15日、22日開催)
定15人(先着順) 回4月1日(水)～8日(水)

絵画教室 水彩画
回4月～翌年3月の金曜日(月2回) 19時～21時
(4月は17日、24日開催)
定25人(先着順) 回4月1日(水)～8日(水)

小松温芳図書館・郷土資料室 TEL0898-72-5634
開10時～17時 休月曜日、30日(木)

第18回 **新収蔵資料展**
令和元年度中に寄贈された新資料をお披露目。
回開催中～5月10日(日)



4月から 小松史跡近藤篤山旧邸の開館時間・休館日が変わります

開館時間 10時30分～16時
休館日 ○月・火曜日(祝日の場合は、土・日曜日、祝日以外の日に繰り延べ)
○年末年始(12月29日～1月3日)
○毎月末日(12月のみ28日)
問合せ 小松温芳図書館 TEL0898-72-5634

