

東予郷土館 TEL0898-65-4797
開 9時～19時 休月曜日(24日開館)、25日(火)、29日(土)

どんなふうになってる? 一ちょっと拝見いたしますー
回開催中～3月8日(日)

夢いっぱい作品展

市内小中学生の書・絵画・陶芸・木工作品など力作を展示。
回 2月1日(土)～28日(金)



和紙に親しむワークショップ **貝雛作り**

気軽に飾って楽しめるよう、ミニ色紙に貼って仕上げる、貝と和紙を使ったお雛様作り。子どもから大人まで、どなたでも参加可。
回 2月22日(土) 10時～12時
定10人(先着順)
※小学3年生以下は保護者同伴
費200円 回 2月16日(日)まで



愛媛民芸館 TEL0897-56-2110
開 9時～16時30分
休月曜日(24日開館)、12日(水)、25日(火)、26日(水)

お雛様と天神飾り展

お雛様飾りと天神飾りを展示。
回 2月16日(日)～3月31日(火)



こどもの国 TEL0897-56-8115
開 8時30分～17時
休月曜日(24日開館)、12日(水)、25日(火)、26日(水)

エコクラフト教室

対小学生 回 2月8日(土) 10時～12時 定20人 費500円
※詳しくはこどもの国ホームページをご覧ください。



偉人の倂～omokage～展

期間 開催中～3月22日(日)
場所 五百亀記念館

内容 伊藤五百亀が彫刻家として制作してきた肖像作品の中から、正岡子規や柳原極堂などの代表作をはじめ、不明肖像作品まで幅広く展示。偉人にまつわる資料なども紹介。

問合せ 五百亀記念館 TEL0897-53-1008



文化会館イベント情報 2月編

総合：TEL0897-53-5500 丹原：TEL0898-68-3555

	開催日	イベント名	料金	時間	問合せ
総合	7日(金)	高校2年生対象就職フェア	無	16時30分～	TEL0897-52-1407
	11日(火)	建国記念の日 奉祝東予地区大会 講演会 奉祝行事	無	13時30分～	TEL0897-55-7111
	15日(土)	さくら保育園 発表会	無	9時～	TEL0897-56-6227
	16日(日)	第28回 西条市民吹奏楽団定期演奏会	無	14時～	TEL090-2890-8460
	19日(水)	令和元年度 愛媛県立西条高等学校 スーパーサイエンスハイスクール(S S H) 研究成果報告会	無	12時10分～	TEL0897-56-2030
	22日(土)	めぐみ幼稚園 発表会	無	9時30分～	TEL0897-55-3442
	29日(土)	愛・ゆめいろ保育園 発表会	無	9時～	TEL0897-55-2281

丹原文化会館 工事のため、2月1日(土)～5月31日(日)は全館利用できません

空調工事のため、期間中は全館の利用ができません。また、一部の施設は工事が7月末まで延長する可能性があります。ご不便をおかけしますが、ご理解、ご協力をお願いします。詳しくは丹原文化会館へお問い合わせください。

考古歴史館 TEL0897-55-0419
開 9時～17時
休月曜日(24日開館)、12日(水)、25日(火)、26日(水)

クラフトさくら作品展

クラフトテープで作ったバッグや小物を展示。
回 2月1日(土)～28日(金)



火おこし体験

回 土・日曜日 10時～15時 ※要申込

生涯学習の館 TEL0897-53-8686

開 9時～22時
休月曜日(24日開館)、12日(水)、25日(火)、26日(水)

グループどんぐり絵画小品展

当館学習グループの皆さんによる作品を展示。
回 2月2日(日)～21日(金)

第7回 心をつなぐ書道展

のびのびと元気の良い書道作品を展示。
回 2月23日(日)～3月11日(水)

四国鉄道文化館・十河信二記念館・観光交流センター

鉄道歴史パークinSAIJO TEL0897-47-3855

開 9時～18時(入館は17時30分まで)
休水曜日 ※観光交流センターは無休

**【四国鉄道文化館 北館の催し】
天野英男氏鉄道コレクション展**

回開催中～2月25日(火)



紙芝居「十河信二伝」上演

協力：つくしんぼの会
回 2月9日(日) 13時30分～

【四国鉄道文化館 南館の催し】

せつぶん工作教室

節分の鬼さんを作ってみよう。
回 2月1日(土)・2日(日)
10時～12時・14時～16時



ミニSL・ミニ乗車会 芝くるり

芝生周りのショートコースを走行する乗車会。
回 2月23日(日)
10時～12時・13時～15時
(雨天中止・予備日2月24日(月))
費2周100円
※未就学児は保護者の同乗(有料)が必要です。



ペーパークラフト体験教室

回 土曜日(2月1日を除く) 14時～15時

小松温芳図書館・郷土資料室 TEL0898-72-5634
開 9時～17時 休水曜日、29日(土)

特別展 小松史談70年のあゆみ

回開催中～2月2日(日)

特別展 道場遺跡発掘調査速報展

回開催中～2月2日(日)

第18回 新収蔵資料展

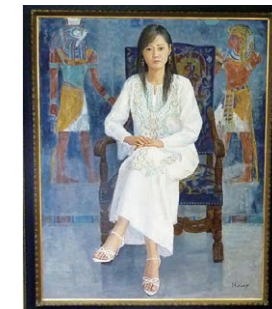
江戸時代の書・絵画を中心に、多数の寄贈品を展示。
回 3月1日(日)～

佐伯記念館・郷土資料館 TEL0898-68-4610

開 8時30分～17時
休月曜日(24日開館)、12日(水)、25日(火)、26日(水)

絵画展(前期)

グループ「コスモス」の水墨画と中央公民館洋画教室の作品を展示。
回 2月21日(金)～3月6日(金)



西条郷土博物館 TEL・FAX0897-56-3199

開 9時～17時
休月曜日(24日開館)、12日(水)、25日(火)、26日(水)

特別展示 昔の生活道具展

便利な今とは違い、知恵と工夫を凝らしながら暮らしていた昔の日常を垣間見れ、懐かしさを感じられる生活道具を展示。写真は、今も回る明治時代の扇風機。
回 2月1日(土)～3月29日(日)15時



五百亀記念館 TEL0897-53-1008

開 9時～17時
休月曜日(24日開館)、12日(水)、25日(火)、26日(水)

光と癒しの作品展～手づくりの魅力～

和紙や木、竹などを素材として、手作りにこだわった作品展。
回 2月2日(日)～15日(土)15時

写団ひうち写真展

7人のメンバーによる風景や人物など写真の展示。
回 2月18日(火)～24日(月)16時