

五百亀記念館 TEL0897-53-1008
開 9時~17時
休 月曜日 (13日開館)、1日(水)~3日(金)、14日(火)、15日(水)

偉人の倅~omokage~展

伊藤五百亀が彫刻家として制作してきた肖像作品の中から、正岡子規や柳原極堂などの代表作品や、不明肖像作品まで幅広く展示。偉人にまつわる資料なども紹介。
開 1月7日(火)~3月22日(日)



東部地域交流センター **陶芸クラブ作陶展**
陶芸クラブのメンバーの、掛け花瓶を中心にした作品の展示。
開 1月10日(金)13時~13日(月)16時

しゅんこうの和紙ちぎり絵 **越智サエコ教室展**
和紙のぬくもりあふれる風合いを、風景や花などちぎり絵で表現した作品の展示。
開 1月18日(土)~31日(金)15時

生涯学習の館 TEL0897-53-8686
開 9時~22時
休 月曜日 (13日開館)、1日(水)~3日(金)、14日(火)、15日(水)

「銅の会」スケッチ水彩画展

当館学習グループの作品展。
開 1月9日(水)~28日(火)

東予郷土館 TEL0898-65-4797
開 9時~19時
休 月曜日 (13日開館)、1日(水)~3日(金)、14日(火)、31日(金)

和紙教室作品展 開 開催中~1月19日(日)

どんなふうになってる?
— ちちょっと拝見いたします —
写真は指定文化財・珠文鏡のX線写真。
開 開催中~3月8日(日)



close up

野村万作 野村萬斎 狂言の会



▲演目 萩大名 (左)・二人袴 (撮影:政川慎治)

日時 3月4日(水) 19時~ (開場18時30分)
場所 総合文化会館 大ホール (全席指定)
演目 解説 野村萬斎
狂言 ○萩大名 (出演:野村万作・内藤 連・野村太郎・岡 聡史)
○二人袴 (出演:野村萬斎・石田幸雄・岡 聡史・野村裕基・内藤 連)
料金 5,000円 (当日5,500円)
総合文化会館でチケット販売中!
※未就学児の入場はご遠慮ください。
※前売券が売り切れの場合、当日券の販売はありません。
※車椅子席も販売しています。
問合せ 総合文化会館 TEL0897-53-5500

文化会館イベント情報 1月編

総合: TEL0897-53-5500 丹原: TEL0898-68-3555

	開催日	イベント名	料金	時間	問合せ
総合	6日(月)	新年市民祝賀会	無	11時~	TEL0897-52-1205
	12日(日)	令和2年 西条市成人式	無	10時30分~	TEL0897-52-1254
	18日(土)	令和元年度 古川保育園発表会	無	8時50分~	TEL0897-55-7143
	19日(日)	葵歌謡愛好会 歌の祭典	無	9時30分~	TEL0897-56-6187
	25日(土)	神拝保育園 発表会	無	9時~	TEL0897-55-3052
	26日(日)	西条市・イーザイ株式会社 認知症になっても安心して暮らせるまちづくり 連携協定締結記念講演会	無	13時~	TEL0897-52-1412
	29日(水)	西条市文化協会芸術文化賞贈呈式	無	14時~	TEL0897-52-1628

	開催日	イベント名	料金	時間	問合せ
丹原	12日(日)	令和2年 西条市成人式	無	13時30分~	TEL0897-52-1254
	13日(月)	第13回 吹奏楽クリニック (合奏)	有	9時~	TEL0898-68-3555
	18日(土)	第14回 吹奏楽クリニック (合奏)	有	9時~	TEL0898-68-3555
	19日(日)	第23回 西条市小・中学高等学校吹奏楽 実技講習会 発表会	無	14時~	TEL0898-68-3555
	26日(日)	令和元年度 第15回西条市PTA大会	無	9時30分~	TEL0897-52-1254
	28日(火) 29日(水)	甲種防火管理講習 ※要事前申込	無	9時50分~	TEL089-996-7141

考古歴史館 TEL0897-55-0419
開 9時~17時
休 月曜日 (13日開館)、1日(水)~3日(金)、14日(火)、15日(水)

越智重光 風景写真展

飯岡フォトクラブ会長
四国各地で撮影した風景を中心とした写真作品30点を展示。
開 1月4日(土)~30日(木)



第4回 考古学講座

今治市五十嵐地区発掘現場見学と、西予市の城川歴史民俗資料館への研修旅行。
開 2月5日(水) 8時30分~17時30分 定員17人 (要申込)
費用は申込時にお知らせ 開 1月24日(金)まで

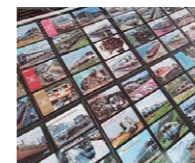
火おこし体験 開 土・日曜日 10時~15時 ※要申込

四国鉄道文化館・十河信二記念館・観光交流センター
鉄道歴史パークinSAIJO TEL0897-47-3855
開 9時~18時 (入館は17時30分まで)
休 水曜日 ※観光交流センターは無休

【四国鉄道文化館 北館の催し】
海を渡った新幹線
ヨーク鉄道博物館パネル展
開 開催中~1月7日(火)



天野英男氏鉄道コレクション展
故天野英男氏 (千葉県) から寄贈されたオレンジカード約8,000枚のうち、J R九州の車両を中心に約500枚を展示。
開 1月9日(水)~2月25日(火)



紙芝居「十河信二伝」上演
協力: つくしんぼの会 開 1月12日(日) 13時30分~

新幹線お掃除・学習会 **0系ぷらす**
開 1月26日(日) 14時~15時 運営 光史 (元J R西日本社員)
定員5組 (先着順。総数10人程度) ※小学生以下は保護者同伴
開 十河信二記念館 TEL0897-47-3855

【四国鉄道文化館 南館の催し】
ミニS L・ミニ乗車会 **芝くるり**
芝生周りのショートコースを走行する乗車会。
開 1月12日(日) 10時~12時・13時~15時 (雨天中止・予備日1月13日(月))
定員2周100円 ※未就学児は保護者の同乗 (有料) が必要です。



せつぶん工作教室
節分の鬼さんを作ってみよう。
開 2月1日(土)・2日(日) 10時~12時・14時~16時



ペーパークラフト体験教室 開 土曜日 14時~15時

こどもの国 TEL0897-56-8115
開 8時30分~17時
休 月曜日 (13日開館)、1日(水)~3日(金)、14日(火)、15日(水)

レザークラフト教室
開 小学生 開 1月11日(土) 10時~12時
定員15人 定価350円
※詳しくはこどもの国ホームページをご覧ください。



愛媛民芸館 TEL0897-56-2110
開 9時~16時30分
休 月曜日 (13日開館)、1日(水)~3日(金)、14日(火)、15日(水)

子の干支展と正月飾り展 開 開催中~1月31日(金)

民芸物づくり教室 粘土でマスコット作り。
開 1月19日(日) 9時30分~13時
定員500円 定価電話で受付

西条郷土博物館 TEL・FAX0897-56-3199
開 9時~17時
休 月曜日 (13日開館)、1日(水)~3日(金)、14日(火)、15日(水)

特別展示 **久保克文作品展**
油彩、水彩の作品を展示。
開 1月4日(土)~26日(日)



小松温芳図書館・郷土資料室 TEL0898-72-5634
開 9時~17時 休 水曜日、1日(水)~3日(金)、31日(金)

特別展 **小松史談70年のあゆみ**
開 開催中~2月2日(日)



特別展 **道場遺跡発掘調査速報展**
開 開催中~2月2日(日)

佐伯記念館・郷土資料館 TEL0898-68-4610
開 8時30分~17時
休 月曜日 (13日開館)、1日(水)~3日(金)、14日(火)、15日(水)

鈴鹿あけみ教室作品展
編み物を展示。
開 1月13日(月)~22日(水)



工芸作品展
木工、切り絵、ラビアンフラワー、ヒョウタン工芸、版画、水引細工、クレイアートなどを展示。
開 1月29日(水)~2月15日(土)