

武力攻撃事態・緊急対処事態に備えた 西条市国民保護計画を策定

市では、平成16年9月に施行された国民保護法（武力攻撃事態等における国民の保護のための措置に関する法律）の規定に基づき、国の基本指針および愛媛県国民保護計画を踏まえ、2月1日に西条市国民保護計画を策定しました。

この計画には、武力攻撃事態および緊急対処事態が発生したときの住民の避難、被災者の救援、武力攻撃災害への対処に関する措置等について定めています。

なお、西条市国民保護計画

は、市庁舎本館危機管理課、各総合支所総務課、各公民館で閲覧できるほか、市のホームページで公表しています。

事態発生時の対処方法

武力攻撃やテロなどが迫っている、または発生した地域には、テレビ・ラジオなどの放送や消防機関の広報車両などを通して、どのようなことが、どこで発生し、あるいは発生するおそれがあるのか、皆さんにどのような行動をとってほしいのかといった警報の内容をお伝えします。

また、避難が必要な地域には、同様の方法で避難を呼びかけますので、その際には次の点に留意してください。

○テレビやラジオなどを通じて伝えられる警報の内容、各種情報に耳を傾け、情報収集に努めましょう。

○避難については、屋内への避難、近隣の避難施設への避難のほか、市や県の区域を越えた避難も考えられますが、皆さんの安全を守るため状況に応じて適切な指示が出されますので、行政機関からの指示に従って落ち着いて行動しましょう。

問合せ

市庁舎本館危機管理課

TEL 0897-56-5151

(内線3122)

《 国の想定する事態 》

武力攻撃事態

- 地上部隊が上陸する攻撃
- ゲリラ・特殊部隊による攻撃
- 弾道ミサイルによる攻撃
- 航空機による攻撃

緊急対処事態

- 危険物質を有する施設等への攻撃（原子力発電施設などの破壊）
- 大規模集客施設や大量輸送機関等への攻撃（ターミナル駅などの爆破）
- 多数の人を殺傷する特性のある物質等による攻撃（サリンなどの大量散布）
- 破壊手段として交通機関を用いた攻撃（航空機などによる自爆テロ）

自主防災組織の結成状況等

自主防災組織の結成状況 (平成19年3月1日現在)

組織率：46.2% 組織数：125組織

地元説明会の実施状況 (平成19年3月1日現在)

回数：53回 参加数：2,643人

<内訳>

組織結成関係 回数：25回 参加数：894人

防災地図作成 回数：17回 参加数：587人

講習・その他 回数：11回 参加数：1,162人

詳しくは、市庁舎本館危機管理課へ。

▼西条市の災害復旧状況をお知らせします▼

■災害復旧工事の進捗状況 (件数)

(平成19年3月1日現在)

区分	道路	河川	農林	公園	その他	合計	
完了工事	市	200	105	649	14	12	980
	県	88	124				212
工事中	市	2					2
	県	3	4				7
発注予定							0
合計	293	233	649	14	12	1,201	

■主要な災害復旧工事の進捗状況

(平成19年3月1日現在)

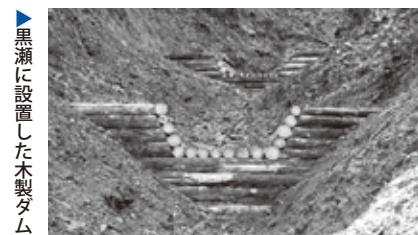
区分	復旧箇所 (該当地区)	件数	進捗率	備考
道路 (市工事)	市道武丈丸野線 (武丈～丸野)	9件	95%	市之川～丸野間 工事状況で通行可
道路 (県工事)	国道194号 (中野～藤之石)	16件	100%	工事完了
	西条久万線 (中野～西之川)	40件	98%	通行可能 (一部路側工事)
河川 (県工事)	早川 (西早川)	4件	82%	2件完了 平成19年3月完了予定
	市之川 (市之川、津越)	8件	87%	6件完了 残り平成19年3月完了予定

■総件数・進捗率 市工事：982件・99% 県工事：219件・98%

■問合せ 市庁舎本館災害予防課 TEL0897-56-5151 内線5843

保水力豊かな森をめざして 新たに木製ダム2基が完成

市では「災害に強い森づくり」の一環として、保水力豊かな森を再生する目的で、間伐材による木製ダムを設置し、調査研究を行っています。



▶黒瀬に設置した木製ダム



▶中奥に設置した木製ダム