

平成29年度版 Saijo City Flood Hazard Map  
**西条市洪水ハザードマップ**  
 2 田野・中川・石根

緊急避難場所兼避難所 避難所 (※福祉避難所機能も有します。)

警察 消防 救急指定病院 要配慮者利用施設 アンダーパス 市役所・総合支所 消防団支所  
 水防倉庫 ライブカメラ 水位観測所 雨量観測所 (※雨量計) 鉄道 地区境界

■浸水想定区域(想定最大規模) 中山川流域の1日間の総雨量685mm(愛媛県告示第564号/平成28年5月13日)  
 想定最大規模:1000年に一回程度の規模

■浸水の深さ・状況

5.0m~	2階の屋根以上が浸水	<b>早期に避難が必要な区域です</b> 氾濫がすでに始まっている場合などは近隣の安全な場所へ外出する危険な場合は屋内安全確保。
3.0m~5.0m	2階の屋根まで浸水	
0.5m~3.0m	2階の床下まで浸水	
~0.5m	1階の床下まで浸水	原則として立退き避難。浸水時に想定される状況を確認し、自らの判断により屋内安全確保。

■土砂災害(がけ崩れ・土石流・地すべり) ●平成28年7月12日告示分まで表示  
 基礎調査結果 警戒区域 危険箇所

■地形  
 山間部 開けた場所 河川・池 河川敷

■この地図の作成に当たっては、国土院院長の承認を得て、同院発行の基礎地図情報を使用した。(承認番号 平29情発、第291号)

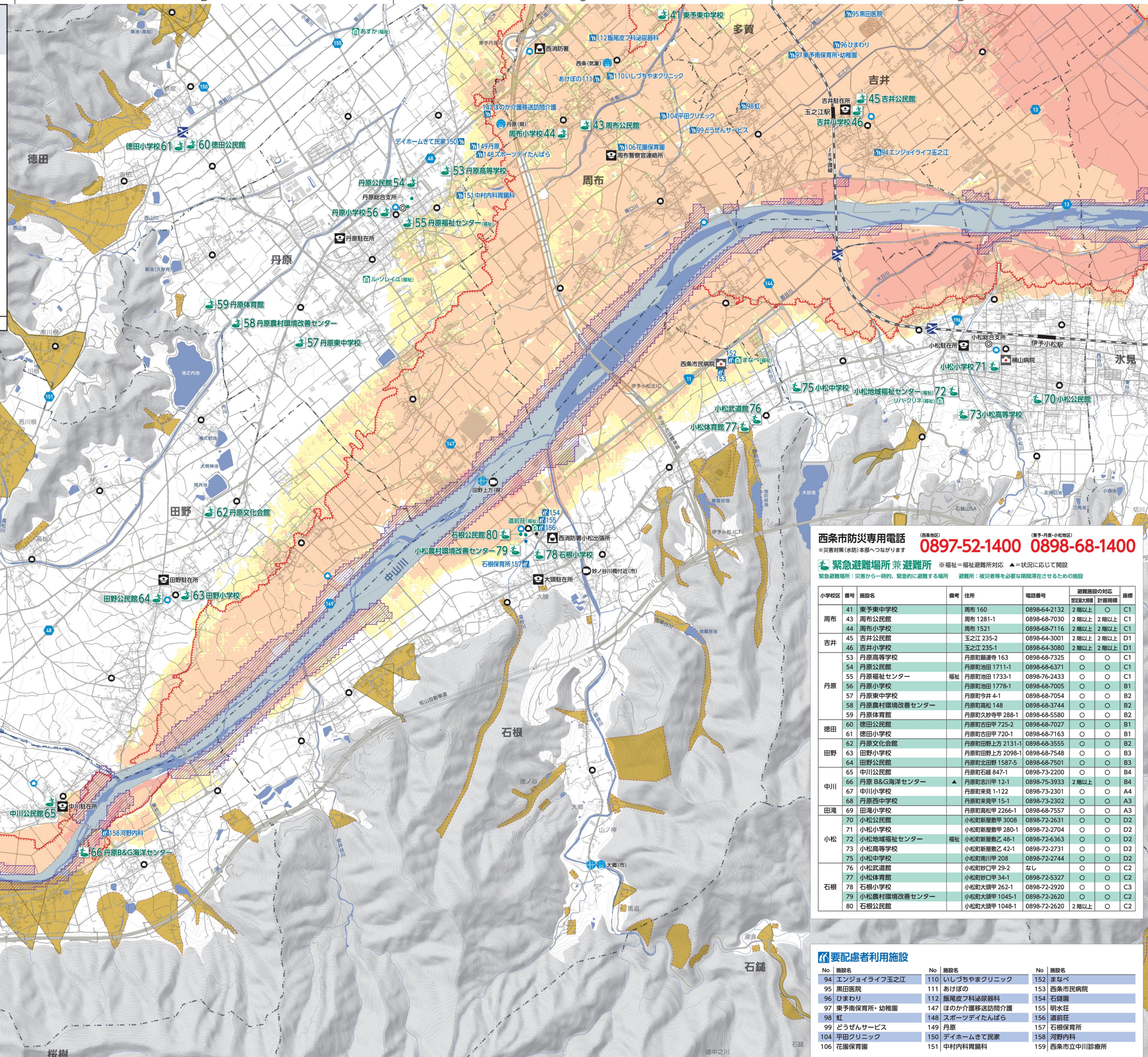
0 200 400 600 800 1,000 m

500mを歩くのにかかる時間(平地)※目安

成人男性 約6分  
 成人女性 約8分  
 高齢者 約10分

1:14,000

西条市 田野(市) 中川(市) 石根(市) 大頭(市) 小松(市) 徳田(市) 丹原(市) 周布(市) 吉井(市) 中川(市) 田野(市) 石根(市) 大頭(市) 小松(市) 徳田(市) 丹原(市) 周布(市) 吉井(市)



西条市防災専用電話 (西条地区) 0897-52-1400 (東予・丹原・小松地区) 0898-68-1400  
 ※災害対策(水防)本部へつながります

緊急避難場所兼避難所 ※福祉避難所対応 ▲=状況に応じて開設  
 緊急避難場所:災害から一時的、緊急的に避難する場所 避難所:被災者等を必要期間滞在させるための施設

小学校区	番号	施設名	備考	住所	電話番号	避難施設対応		階級
						想定最大規模	計画規模	
周布	41	東予東中学校		周布 160	0898-64-2132	2階以上	○	C1
周布	43	周布公民館		周布 1281-1	0898-68-7030	2階以上	○	C1
周布	44	周布小学校		周布 1521	0898-68-7116	2階以上	○	C1
吉井	45	吉井公民館		玉之江 235-2	0898-64-3001	2階以上	○	D1
吉井	46	吉井小学校		玉之江 235-1	0898-64-3080	2階以上	○	D1
丹原	53	丹原高等学校		丹原町藤澤寺 163	0898-68-7325	○	○	C1
丹原	54	丹原公民館		丹原町池田 1711-1	0898-68-6371	○	○	C1
丹原	55	丹原福祉センター	福祉	丹原町池田 1733-1	0898-76-2433	○	○	C1
丹原	56	丹原小学校		丹原町池田 1778-1	0898-68-7005	○	○	B1
丹原	57	丹原東中学校		丹原町今井 4-1	0898-68-7054	○	○	B2
丹原	58	丹原農村環境改善センター		丹原町高松 148	0898-68-3744	○	○	B2
丹原	59	丹原体育館		丹原町久妙寺甲 288-1	0898-68-5580	○	○	B2
徳田	60	徳田公民館		丹原町古田甲 725-2	0898-68-7027	○	○	B1
徳田	61	徳田小学校		丹原町古田甲 720-1	0898-68-7163	○	○	B1
田野	62	丹原文化会館		丹原町田野上方 2131-1	0898-68-3555	○	○	B2
田野	63	田野小学校		丹原町田野上方 2098-1	0898-68-7548	○	○	B3
田野	64	田野公民館		丹原町北田野 1587-5	0898-68-7501	○	○	B3
中川	65	中川公民館		丹原町石根 847-1	0898-73-2200	○	○	B4
中川	66	丹原 B&G 海洋センター	▲	丹原町志川甲 12-1	0898-75-3933	2階以上	○	B4
中川	67	中川小学校		丹原町東見 1-122	0898-73-2301	○	○	A4
中川	68	丹原西中学校		丹原町東見甲 15-1	0898-73-2302	○	○	A3
田滝	69	田滝小学校		丹原町高松甲 2266-1	0898-68-7557	○	○	A3
小松	70	小松公民館		小松町新敷甲 3008	0898-72-2631	○	○	D2
小松	71	小松小学校		小松町新敷甲 280-1	0898-72-2704	○	○	D2
小松	72	小松地域福祉センター	福祉	小松町新敷乙 48-1	0898-72-6363	○	○	D2
小松	73	小松高等学校		小松町新敷乙 42-1	0898-72-2731	○	○	D2
小松	74	小松中学校		小松町南川 208	0898-72-2744	○	○	D2
石根	76	小松武道館		小松町妙口甲 29-2	なし	○	○	C2
石根	77	小松体育館		小松町妙口甲 34-1	0898-72-5327	○	○	C2
石根	78	石根小学校		小松町大頭甲 262-1	0898-72-2920	○	○	C3
石根	79	小松農村環境改善センター		小松町大頭甲 1045-1	0898-72-2620	○	○	C2
石根	80	石根公民館		小松町大頭甲 1048-1	0898-72-2620	2階以上	○	C2

要配慮者利用施設

No	施設名	No	施設名	No	施設名
94	エンジョイライフ玉之江	110	いしづちやクリニック	152	まなべ
95	黒田医院	111	あけぼの	153	西条市民病院
96	ひまわり	112	飯尾皮膚科泌尿器科	154	石窪園
97	東予南保育所・幼稚園	147	ほのか介護移送訪問介護	155	明水荘
98	虹	148	スポーツティたんばら	156	道前荘
99	どうぜんサービス	149	丹原	157	石根保育所
104	平田クリニック	150	デイホームきて民家	158	河野内科
106	花園保育園	151	中村内科胃腸科	159	西条市立中川診療所