

平成29年度版 Saijo City Flood Hazard Map
西条市洪水ハザードマップ 加茂川、中山川が氾濫した場合
3 周布・吉井・多賀・壬生川・丹原・徳田・小松

緊急避難場所兼避難所 ※(福祉)は福祉避難所兼避難所も有ります。

警察 消防 救急指定病院 要配慮者利用施設 アンダーパス 市役所・総合支所 消防団詰所
 水防倉庫 ライブカメラ 水位観測所 雨量観測所 (気象庁観測所) (気象庁観測所) 鉄道 地区境界

■浸水想定区域(想定最大規模) 加茂川流域の1日間の総雨量**680mm**(浸水想定告示第563号/平成28年5月13日)
 想定最大規模:1000年に一回程度の規模 中山川流域の1日間の総雨量**685mm**(浸水想定告示第564号/平成28年5月13日)

■地図表示 浸水の深さ・状況 避難行動

■家屋倒壊等氾濫想定区域
 洪水時に家屋が倒壊するような激しい氾濫が発生するおそれが高い区域。早期に避難が必要な区域です。

■早期に避難が必要な区域です
 氾濫がすでに始まっている場合などは近隣の安全な場所へ、外出しずら危険な場合は屋内安全確保。

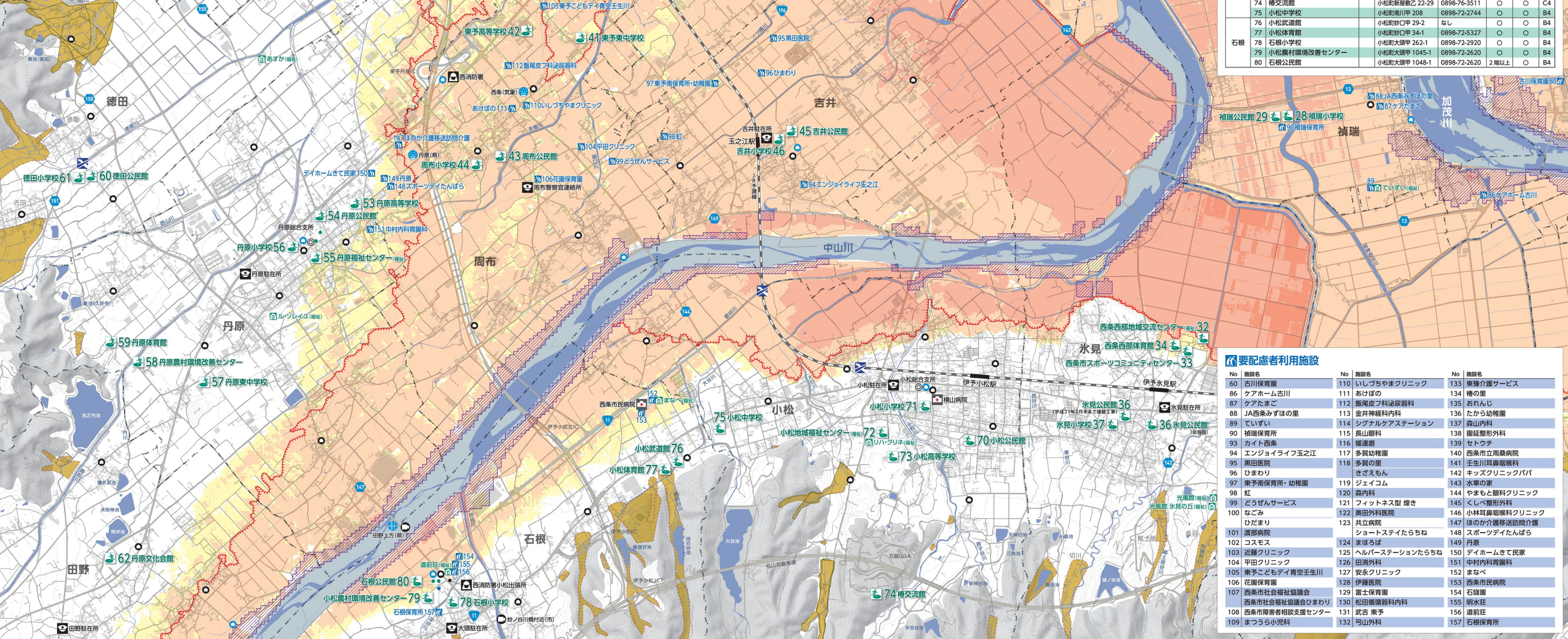
■原則として立退き避難。
 浸水時に想定される状況を確認し、自らの判断により屋内安全確保。

5.0m~ 2階の屋根以上が浸水
 3.0m~5.0m 2階の屋根まで浸水
 0.5m~3.0m 2階の床まで浸水
 ~0.5m 1階の床まで浸水

■土砂災害(がけ崩れ・土石流・地すべり) ●平成28年7月2日告示分まで表示
 基礎調査結果 警戒区域 危険箇所

■地形 山間部 開けた場所 河川・池・海 河川敷

■この地図の作成に当たっては、国土院院長の承認を得て、同院発行の基礎地図情報を使用しました。(承認番号 平29情発、第291号)



西条市防災専用電話 (西条地区) **0897-52-1400** (東予・丹原・小松地区) **0898-68-1400**
 ※災害対策(水防)本部へつながります

緊急避難場所兼避難所 ※福祉は福祉避難所対応 ▲=状況に応じて開設
 緊急避難場所: 災害から一時的、緊急的に避難する場所 避難所: 被災者等が必要な期間滞在するための施設

小学校区	番号	施設名	備考	住所	電話番号	避難施設の対応	避難施設の計画規模	階層
禎瑞	28	禎瑞小学校		禎瑞 1829	0897-57-9280	2階以上	2階以上	D3
	29	禎瑞公民館		禎瑞 1829	0897-57-7274	2階以上	2階以上	D3
	32	西条西部地域交流センター	福祉	氷見西新開 59	0897-57-6061	2階以上	○	D3
	33	西条市スポーツコミュニティセンター		氷見乙 608	0897-57-9383	2階以上	○	C3
氷見	34	西条西部体育館		氷見乙 601	0897-57-9383	2階以上	○	C4
	36	氷見公民館(平成31年3月末まで建築工中)		氷見乙 1120-2	0897-57-9100	○	○	C4
	36	氷見公民館(仮施設)		氷見乙 1000-1	0897-57-9100	○	○	C4
	37	氷見小学校		氷見乙 1143-2	0897-57-9844	○	○	C4
周布	38	東予体育館		周布 396	0898-65-5546	2階以上	○	B2
	39	中央公民館		周布 401-1	0898-65-4030	2階以上	○	B2
	40	東予総合福祉センター	福祉	周布 606-1	0898-64-2600	2階以上	○	B2
	41	東予東中学校		周布 160	0898-64-2132	2階以上	○	B2
吉井	42	東予高等学校		周布 650	0898-64-2119	2階以上	2階以上	B2
	43	周布公民館		周布 1281-1	0898-68-7030	2階以上	2階以上	B3
	44	周布小学校		周布 1521	0898-68-7116	2階以上	2階以上	B3
	45	吉井公民館		玉之江 235-2	0898-64-3001	2階以上	2階以上	C3
多賀	46	吉井小学校		玉之江 235-1	0898-64-3080	2階以上	2階以上	B3
	47	北条新田会館		▲北条 1397-13	なし	2階以上	2階以上	B1
	48	多賀小学校		北条 1504	0898-64-2042	2階以上	2階以上	B2
	49	多賀公民館		北条 654-1	0898-64-2083	2階以上	2階以上	B2
壬生川	50	北星会館		壬生川 682	0898-64-0321	2階以上	○	B1
	51	壬生川公民館		壬生川 200	0898-64-2202	2階以上	○	B1
	52	壬生川小学校		壬生川 425-2	0898-64-2022	2階以上	○	B1
	53	丹原高等学校		丹原町藤通寺 163	0898-68-7325	○	○	A3
丹原	54	丹原公民館		丹原町池田 1711-1	0898-68-6371	○	○	A3
	55	丹原福祉センター	福祉	丹原町池田 1733-1	0898-76-2433	○	○	A3
	56	丹原小学校		丹原町池田 1778-1	0898-68-7005	○	○	A3
	57	丹原東中学校		丹原町今井 4-1	0898-68-7054	○	○	A4
徳田	58	丹原農村環境改善センター		丹原町高松 148	0898-68-3744	○	○	A3
	59	丹原体育館		丹原町古妙寺甲 288-1	0898-68-5580	○	○	A3
	60	徳田公民館		丹原町古田甲 725-2	0898-68-7027	○	○	A3
	61	徳田小学校		丹原町古田甲 720-1	0898-68-7163	○	○	A3
小松	62	丹原文化会館		丹原町田野上方 2131-1	0898-68-3555	○	○	A4
	70	小松公民館		小松町新屋敷甲 3008	0898-72-2631	○	○	C4
	71	小松小学校		小松町新屋敷甲 280-1	0898-72-2704	○	○	C4
	72	小松地域福祉センター	福祉	小松町新屋敷乙 48-1	0898-72-6363	○	○	C4
石根	73	小松高等学校		小松町新屋敷乙 42-1	0898-72-2731	○	○	C4
	74	橋交流館		小松町新屋敷乙 22-29	0898-76-3511	○	○	C4
	75	小松中学校		小松町川甲 208	0898-72-2744	○	○	B4
	76	小松武道館		小松町妙口甲 29-2	なし	○	○	B4
禎瑞	77	小松体育館		小松町妙口甲 34-1	0898-72-5327	○	○	B4
	78	石根小学校		小松町大頭甲 262-1	0898-72-2920	○	○	B4
	79	小松農村環境改善センター		小松町大頭甲 1045-1	0898-72-2620	○	○	B4
	80	石根公民館		小松町大頭甲 1048-1	0898-72-2620	2階以上	○	B4

要配慮者利用施設

No	施設名	No	施設名	No	施設名
60	古川保育園	110	いしづちやまクリニック	133	東洋介護サービス
86	ケアホーム古川	111	あけぼの	134	橋の里
87	ケアたまご	112	飯尾皮膚科泌尿器科	135	おれんじ
88	JA西条みずほの里	113	金井神経科内科	136	たから幼稚園
89	ていずい	114	シグナルケアステーション	137	森山内科
90	禎瑞保育所	115	長山眼科	138	臨床整形外科
93	カイト西条	116	姫連磨	139	セトウチ
94	エンジョイライフ玉之江	117	多賀幼稚園	140	西条市立周桑病院
95	黒田医院	118	多賀の里	141	壬生川耳鼻咽喉科
96	ひまわり	119	きざえもん	142	キッズクリニックパパ
97	東予南保育所・幼稚園	120	ジェイコム	143	水車の家
98	虹	121	森内科	144	やまもと眼科クリニック
99	どうぜんサービス	122	フィットネス型 煌き	145	くしべ整形外科
100	なごみ	123	共立病院	146	小林耳鼻咽喉科クリニック
101	渡部病院	124	まほろば	147	ほのか介護移送訪問介護
102	コスモス	125	近藤クリニック	148	スポーツテイたんばら
103	近藤クリニック	126	田辺外科	149	丹原
104	平田クリニック	127	安永クリニック	150	デイホームきて民家
105	東予子どもデイケア壬生川	128	伊藤医院	151	中村内科胃腸科
106	花園保育園	129	富士保育園	152	まなべ
107	西条市社会福祉協議会	130	西条市民病院	153	石壁園
108	西条市社会福祉協議会ひまわり	131	武吉 東予	154	石壁園
109	西条市障害者相談支援センター	132	弓山外科	155	明水荘
				156	道前荘
				157	石根保育所