



産業情報支援センターの運営組織である
(株)西条産業情報支援センター（愛称：サイクス）の各種情報をお知らせします。

今回は、新たに増設する「インキュベータ室」「SOHO支援室」への入居者募集についてお知らせします。

もっと詳しく知りたいかたは…

○産業情報支援センター

(TEL 0897-53-0010 FAX 0897-53-0011 Eメール info@saijo-sics.co.jp)

サイクスのホームページもご覧ください。

<http://www.saijo-sics.co.jp/>

- 保証金 室料の2カ月分
- 共益費 2000円
- 月額使用料 9200円〜2万8000円
- 面積 20平方メートル〜45平方メートル

インキュベータ室の仕様等
※第12への入居は、平成18年4月1日以降になります。

- 別館インキュベータ室 第13・14・15・16の4室
- 本館インキュベータ室 第5・8・11・12の4室

募集するインキュベータ室
インキュベータ室は新事業の創出などを支援するため、企業などが使用する事業場として提供する施設です。

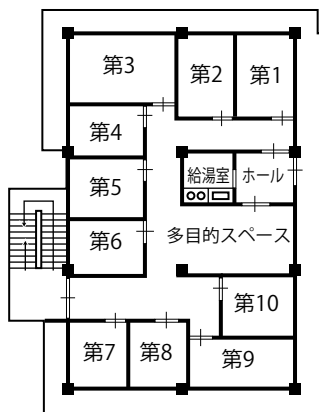
**新事業の創出を支援
インキュベータ室の
入居者を募集します**

市では、産業情報支援センター別館整備に伴い、新たにインキュベータ室を4室、SOHO支援室を10区画増設することになりました。
産業情報支援センターでは新たに増設する別館インキュベータ室とSOHO支援室とあわせて、本館インキュベータ室の入居者を募集します。
申請方法など詳しくは、産業情報支援センター（商工振興課産業情報係）へお問い合わせください。

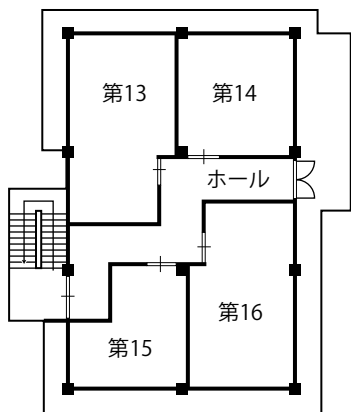
産業情報支援センター別館を整備

**新たに、インキュベータ室・4室
SOHO支援室・10区画を増設！**

別館3階
SOHO支援室の平面図



別館4階
インキュベータ室の平面図



- 駐車場使用料 1台分 月額2000円
- 電気・電話使用料 実費
- インキュベータ室の特色 ○セキユリテイに万全を期し、24時間利用可能です。
- インターネット専用線を整備しています。
- マーケティング・マネジメントなどの各種相談・指導が受けられます。
- 入居資格 ○技術、人材その他の産業資源を活用し、事業化に取り組もうとするもの。
- 新たな事業分野へ進出、研

究開発に取り組もうとするもの。
○インキュベータ室入居企業が行う研究開発や事業活動を支援するもの。
入居期間 4年以内
※市長が特に必要と認めた場合は、延長できます。

**創業・新事業の創出を支援
SOHO支援室の
入居者を募集します**

- 別館3階 第1〜10の10区画
- SOHO支援室の仕様等
- 面積 約8平方メートル
- 月額使用料 5000円
- 駐車場使用料 1台分 月額2000円
- 電話使用料 実費
- SOHO支援室の特色
- パーティション仕切りのオープンスペースです。
- 事務机、椅子、インターネット専用線を整備しています。
- マーケティング・マネジメントなどの各種相談・指導が受けられます。
- 入居資格 ○創業しようとするもの。
- 創業しているもので、新規事業に取り組んでいる、または取り組もうとしているもの。
- 入居期間 2年以内
- 市長が特に必要と認めた場合は、延長できます。
- 入居申込方法 11月1日(火)〜18日(金)までに入居許可申請書に必要書類を添付して、産業情報支援センターへ提出してください。
- 入居決定 審査の上、11月末に決定します。