



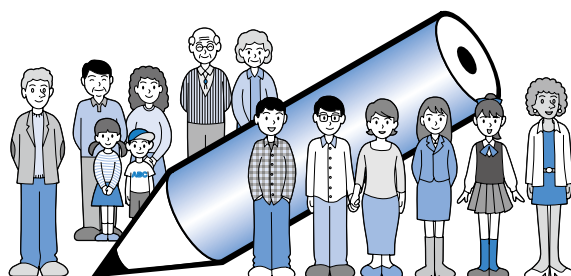
あなたの調査票には 日本の大切な未来がつまっています。

2025 国勢調査
平成17年10月1日(生)

10月1日、国勢調査を全国いっせいに
行います。国勢調査は、日本に住んで
いるすべての人を対象とした大規模な統計
調査です。

調査票を配布・回収するのは、国勢調
査員です。国勢調査員は、総務大臣から
任命された非常勤の公務員です。

国勢調査員をはじめとする調査関係者
には、守秘義務があり、個人情報を守ら
れています。



子どもから高齢者まで
みんなが住みよいまちづくりのために、
あなたの調査票が必要です。

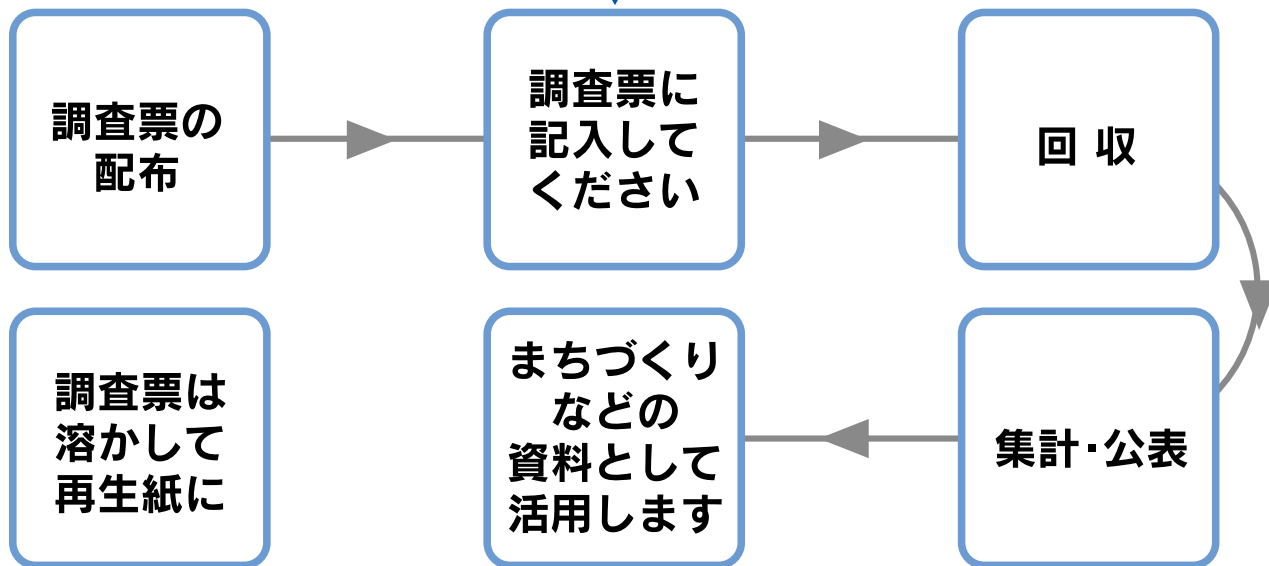
10月1日は、国勢調査

皆さんの今の状況を、調査票に記入してください。

国勢調査員が皆さんのお宅に調査票を配り
おうかがいしています。調査票がお手元に届
いたら、10月1日現在の皆さんの状況を記入
してください。記入していただく項目は、男
女の別、出生の年月、就業状態、通勤・通学
地、住居の種類など17項目です。

記入していただいた内容は、統計を作成する
ためだけに使い、調査票は集計後に溶かしま
す。調査票に書かれたことが他にもれること
はありませんので、ご安心ください。

10月上旬までに、再び国勢調査員が調査票を
受け取りにおうかがいします。



調査の結果は、今年の12月から公表します。
まず、人口や世帯数の速報値を、その後「高
齢者世帯の状況」や「労働力状態、産業別構
成」などを順次集計・公表していきます。
これらの調査結果は、まちづくりを進める貴
重な資料として役立てていきます。現在、日
本は少子・高齢化が急速に進んでいます。
みんなが暮らしやすいまちをつかっていくた

めには、住宅や福祉、医療の面でどういった
対策が必要かを、調査結果から探っていきま
す。そのためには、正しい統計が必要です。
もし、皆さんから回答が得られなかったり、
回答内容が不正解、不完全だと、精度の低い
統計になってしまいます。
あなたのまちの未来のために、あなたの現在
を調査票に記入してください。