

## 生涯学習の館

天神1-205 TEL0897-53-8686

●加藤春美社中池坊ミニ花展 いけばな池坊の作品展。

期間 1月7日(土)～8日(日)

10時～17時 ※最終日は16時まで

●2016・第65回秋季県展入選作品展(洋画)

市内在住者の作品展。 期間 1月18日(水)～31日(火)

●絵画教室 水彩画(用具は各自持参)

日時 1月6日(金)・20日(金) 19時～21時

●中高年ピアノ教室

日時 1月18日(水)・25日(水) 13時30分～15時30分

対象 40歳以上の初心者 ※教材自己負担

【開館時間】9時～22時

【1月休館日】月曜日(9日開館)、1日(日)～3日(火)、10日(火)、11日(水)

## 佐伯記念館・郷土資料館

丹原町池田1711-1 TEL0898-68-4610

●丹原地域小・中学生作品展

絵と工作を展示。 期間 1月9日(月)まで

●うちぬき絵画展

油彩・水彩を展示。 期間 1月17日(火)～28日(土)

【開館時間】8時30分～17時

【1月休館日】月曜日(9日開館)、1日(日)～3日(火)、10日(火)、11日(水)

## 丹原B & G海洋センター

丹原町志川甲12-1 TEL0898-75-3933

●市内小・中学生無料開放日

日時 1月7日(土)・14日(土) 10時～12時

●市内小・中学生「無料平泳ぎ教室」

日時 1月28日(土) 10時30分～11時

【開館時間】10時～21時

【1月休館日】月曜日(9日開館)、1日(日)～4日(水)、10日(火)

## 伊予の三湯 本谷温泉館

お正月も休まず営業します。

リニューアルの温泉で癒やしのひとときを!



お風呂は広々! 露天風呂もリニューアル!

## 東予郷土館

周布427 TEL0898-65-4797

●和紙教室作品展

当館教室の受講生による作品展。俳画、ちぎり絵、染め紙、和紙人形など、和紙で表現する作品の数々をお楽しみください。



期間 1月12日(木)～2月28日(火)

●養正館の三幅対

近藤篤山先生の生誕250年を記念して当館での公開は初となる市指定有形文化財の掛け軸を展示します。



期間 1月7日(土)～2月28日(火)

●災害記録写真展

南海地震・キジや台風など災害の被害状況を撮影した当館所蔵の写真を展示します。

期間 1月15日(日)～3月31日(金)

●3月開催予定「市民愛蔵品展」—出展作品募集—

絵画や掛け軸など出展いただける作品を募集します。

募集期間 1月4日(水)～2月11日(土)

【開館時間】9時～18時

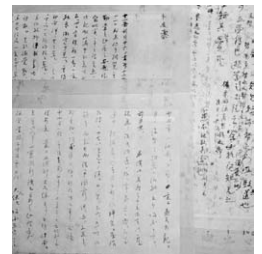
【1月休館日】月曜日(9日開館)、1日(日)～3日(火)、10日(火)、11日(水)

## 小松温芳図書館・郷土資料室

小松町新屋敷甲3007-1 TEL0898-72-5634

●特別展「篤山先生・生誕250年記念 その3」

教育と文化に一生を捧げた篤山先生。その教えを記した数多くの書のうち、留学中の息子への手紙や漢詩の草稿、ふすまの下張り文書など、公開の機会が少なかった珍しい資料を中心に展示します。



期間 3月まで展示予定

【開館時間】9時～17時30分

【1月休館日】水曜日、1日(日)～4日(水)、10日(火)、31日(火)

営業時間 10時～22時(受付は21時30分まで)

※木曜日は清掃のため、15時から営業開始。

休館日 なし

入浴料 大人(中学生以上) 400円  
大人(高齢者・障がい者) 300円  
小人(3歳以上小学生以下) 200円  
小人(障がい者) 100円

※家族風呂や回数券、ご宿泊など詳しくは、本谷温泉館のホームページをご覧ください。

本谷温泉館内 お食事処「さくら」

営業時間:10時～20時(オーダーストップ19時30分)

問合せ 本谷温泉館 TEL0898-66-0372

URL <http://www.hondani.com/>

## い お き 五百亀記念館

明屋敷238-2 TEL0897-53-1008

### ●伊藤五百亀日彫展出品作品展

日彫展に出品した伊藤五百亀の代表的な作品を展示。写真は展示中の「澄し顔」。

期間 3月25日(土)まで



### ●東部地域交流センター陶芸クラブ作陶展

期間 1月12日(木)~15日(日)

※初日は11時開始、最終日は16時まで

### ●表裏堂 仮面展 ~張り子の狐面たち~

期間 1月19日(木)~29日(日)

【開館時間】 9時~19時

【1月休館日】 月曜日(9日開館)、1日(日)~3日(火)、10日(火)、11日(水)

## 鉄道歴史パークinSAIJO

大町798-1 TEL0897-47-3575

### 【四国鉄道文化館 北館】

#### ●紙芝居「十河信二伝」上演(協力:つくしんぼの会)

十河信二氏の偉業を楽しく読み聞かせてくれます。

日時 1月8日(日) 14時上演

### 【四国鉄道文化館 南館】

#### ●ペーパークラフト体験教室

いろいろな列車を作ってみよう!

日時 土曜日 14時~15時



【開館時間】 9時~18時

【1月休館日】 水曜日 ※観光交流センターは無休

## こどもの国

明屋敷131-2 TEL0897-56-8115

### ●小学生将棋大会 実力をためしてみませんか!?

日時 1月8日(日) 13時30分~16時

対象 小学生 定員 24人(要申込)

### ●のみの市 主催:どんぐり委員会

日時 1月7日(土)~9日(月) 9時~16時

### ▼プラネタリウム情報▼

## それいけ!アンパンマン

ほし いろ そら いろ  
~星の色と空の色~

©やなせたかし/フレール館・TMS・NTV



投影開始時間 (10分前にはお越しください。約30分投影)

○火~金曜日: 13時30分、15時

○土・日曜日・祝日: 11時、14時、15時

観覧料 50~200円(幼児、65歳以上の方は無料)

※第2土曜日の11時(1回目)は観覧無料です。

【開館時間】 8時30分~17時 ※年末年始は9時~17時

【1月休館日】 月曜日(2日・9日除く)、1日(日)、10日(火)、11日(水)

## 西条郷土博物館

明屋敷237-1 TEL・FAX0897-56-3199

### ●久保克文作品展

久保克文氏が描いた水彩・油彩の作品を展示します。

期間 1月6日(金)~29日(日)



【開館時間】 9時~17時

【1月休館日】 月曜日(9日開館)、1日(日)~3日(火)、10日(火)、11日(水)

## 愛媛民芸館

明屋敷238-8 TEL0897-56-2110

### ●現代日本の手仕事展

全国から集めた手仕事作品を展示しています。

期間 1月29日(日)まで



### ●干支展「酉」

全国の干支「酉」の郷土玩具を展示。酉は商売に縁起がよく、新たな仕事に向いている年といわれています。

期間 1月31日(火)まで

【開館時間】 9時~16時30分

【1月休館日】 月曜日(9日開館)、1日(日)~3日(火)、10日(火)、11日(水)

## 考古歴史館

福武乙27-6 TEL0897-55-0419

### ●和布細工“ぼぼっこ”展

グループ「ぼぼっこ」の8人による作品展。チリメンなどの和布を使い、メンバーがにぎやかに個性を生かして制作した作品が出来上がっています。

期間 1月4日(水)~29日(日)



### ●火おこし体験 土・日曜日 10時~15時 ※要申込

【開館時間】 9時~17時

【1月休館日】 月曜日(9日開館)、1日(日)~3日(火)、10日(火)、11日(水)

## 石鎚山ハイウェイオアシス館

小松町新屋敷乙22-29 TEL0898-76-3111

当館は松山自動車道と一般道から利用できる道の駅。産直市やレストラン、お土産コーナーのほか、キャンプ場やスケートボード場などもあります。お出かけ、ドライブの際はぜひお立ち寄りください。



【開館時間】 9時~18時 【1月休館日】 無休

※隣接の橋交流館は、改修工事のため3月末まで休館します。

## ▼ 1月のおはなし会 ▼

### 西条図書館

○びよんびよんお話し会  
 1月14日(土) 15時～15時30分 対象：幼児・小学生

○びよびよお話し会  
 1月18日(水) 10時～、10時30分～ 対象：乳幼児

### 東予図書館

○ころころどんぐりお話し会  
 1月18日(水) 10時30分～ 対象：乳幼児以上

### 丹原図書館

○ばらっこおはなし会  
 1月14日(土) 14時～15時 対象：幼児以上

○たんたんおはなし会  
 1月26日(木) 10時30分～11時 対象：乳幼児

### 小松温芳図書館

○おはなし会  
 1月28日(土) 10時30分～ 対象：乳幼児以上

※その他の講座は各館配布の「図書館だより」をご覧ください。

#### 【開館時間】

西条図書館：9時～22時 ※1月2日(月)・3日(火)は17時まで  
 東予図書館：9時～19時 ※1月2日(月)・3日(火)は17時まで  
 丹原図書館・小松温芳図書館：9時～19時

#### 【1月休館日】

西条図書館：1日(日)、31日(火)  
 東予図書館：月曜日（2日開館）、1日(日)、9日(月)～11日(水)、31日(火)  
 丹原図書館：金曜日、1日(日)～3日(火)、10日(火)、31日(火)  
 小松温芳図書館：水曜日、1日(日)～4日(水)、10日(火)、31日(火)

## ▼ 移動図書館車「カワセミ号」1月の巡回コース ▼

### ●16日・30日（月曜日）

市民の森入口分岐点 9：40～10：10  
 グリーンハイツグラウンド 10：20～10：50  
 壬生川小学校 13：00～13：30  
 庄内公民館 13：50～14：20  
 J A周桑吉岡支所前 14：30～14：50

### ●10日・24日（火曜日）

船屋集会所 10：00～10：40  
 玉津団地集会所 10：50～11：20  
 西条小学校 13：00～13：30  
 神戸公民館 13：50～14：20  
 明穂集会所 14：30～15：00

### ●17日（火曜日）

大谷西 10：00～10：30  
 西福寺入口 10：40～11：10  
 橘小学校 13：00～13：30  
 桜樹公民館 14：00～14：30  
 田野公民館 14：40～15：00

### ●4日・18日（水曜日）

ファミリーハイツ北公園 10：00～10：30  
 オレンジハイツグラウンド 10：40～11：10  
 神戸小学校 13：00～13：30  
 国安上集会所前 14：00～14：30

### ●11日・25日（水曜日）

橘公民館 10：00～10：30  
 グループホームまなべ駐車場 10：40～11：10  
 飯岡小学校 13：00～13：30  
 生涯学習の館 13：40～14：10

### ●6日・20日（金曜日）

千野々バス停前 10：00～10：30  
 氷見公民館 10：50～11：20  
 玉津小学校 13：00～13：30

### ●13日・27日（金曜日）

飯岡西原集会所 10：00～10：20  
 飯岡辰川集会所 10：30～11：00  
 禎瑞小学校 13：00～13：30  
 田滝小学校 14：00～14：30  
 徳田公民館 14：40～15：10

### ●7日・21日（土曜日）

楠河公民館 10：00～10：40  
 庄内小学校 10：50～11：20  
 東予北地域交流センター 11：30～11：50  
 多賀小学校 13：10～13：40  
 周布小学校 13：50～14：20  
 吉井公民館 14：30～15：00

### ●14日・28日（土曜日）

兎之山集会所 10：00～10：20  
 舟形バス停横 10：30～11：00  
 伊曾乃神社鳥居前 11：10～11：40  
 大郷集会所 13：10～13：40  
 志川集会所 14：00～14：20  
 中川公民館 14：30～15：00



# 児童館

【開館時間】 8時30分～17時 ※幼児は、必ず保護者同伴でお越しください。  
 【1月休館日】 月曜日、1日(日)～3日(火)、10日(火)

## 西条児童館

大町456-1 TEL0897-56-2511

- 卓球大会 第5回たかまる杯（要申込）  
 1月8日(日) 13時30分～15時 対象：小学生
- ゲーム遊び  
 1月14日(土) 14時～15時30分 定員：小学生15人
- えいごであそぼう！（要申込）  
 1月21日(土) 10時30分～11時30分 定員：小学生15人

## 西条西部児童館

氷見西新開59 TEL0897-57-6061

- のびのびタイム  
 1月7日～21日の土曜日 13時30分～14時30分  
 7日：お正月遊び 14日・21日：レゴで遊ぼう
- リトミック（要申込）  
 1月24日(火) 11時～11時45分  
 対象：2歳児～未就学児の親子 定員：10組
- おもちゃつき（要申込）  
 1月29日(日) 10時30分～12時  
 対象：幼児・小学生 定員：20人



## 東予西児童館

広岡甲92-2 TEL0898-66-5342

- 人形劇「一匹のこぶた」  
 「ごんべ劇団」による楽しい人形劇です。  
 1月6日(金) 10時30分～11時30分  
 対象：幼児・小学生
- たこあげ大会（要申込）  
 1月14日(土) 10時30分～11時30分 定員：小学生20人
- 茶道クラブ  
 1月21日(土) 10時～12時 対象：幼児・小学生

## 丹原児童館

丹原町池田1802-3 TEL0898-68-6960

- もちつき大会（要申込）  
 昔ながらの杵と臼を使ったおもちつきを楽しもう！  
 1月22日(日) 10時～12時  
 定員：小学生30人・幼児親子15組
- 乳幼児相談会（おしゃべりサロン内）  
 保健師、保育士、栄養士による相談・身体測定など。  
 1月31日(火) 10時～11時30分 ※母子手帳が必要